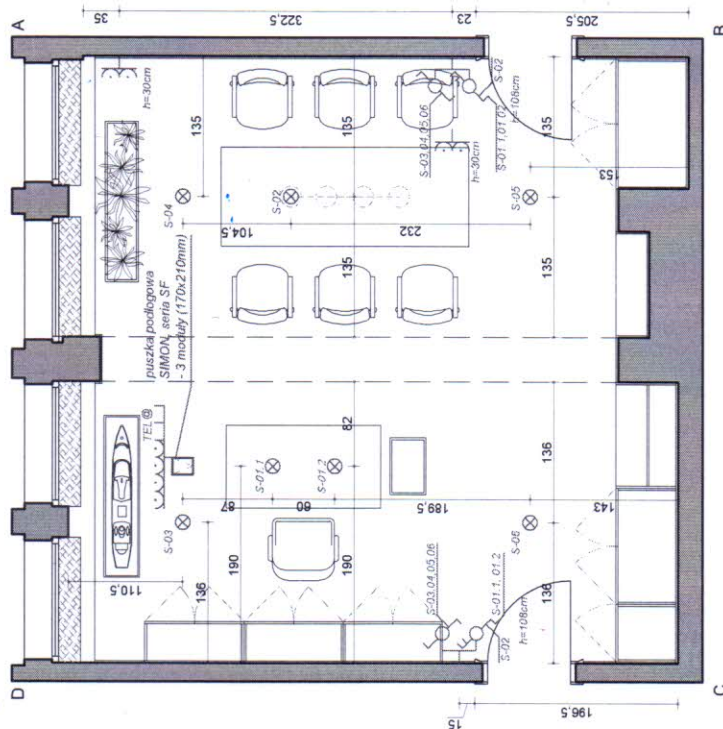


RZUT - ELEKTRYKA



- ⊗ S: wpust sufitowy pod oświetlenie
- ⊗ S: łącznik światła schodowy podwójny
- ⊗ S: łącznik światła schodowy
- ⊗ S: gniazdo podwójne, 230V
- ⊗ S: gniazdo internetowe
- TEL: gniazdo telefoniczne
- : puszka podłogowa SIMON, seria SF - 3 moduły (170x210mm)

**OSPRZĘT ELEKTRYCZNY**  
**KONTAKT-SIMON, Simon 54 Premium**  
 kolor ramki i przycisku/gniazdka: antracyt  
 S-03\_04\_05\_06  
 oświetlenie natynkowe  
 Szilo, Osaka 7022  
 kolor: biały  
 wymiary: średnica- 7,5cm, wysokość- 10cm

WSZYSTKIE WYMIARY DO SPRAWDZENIA NA BUDOWIE.

PROJEKTANT

dr inż arch. Piotr Czyż

ZESPÓŁ PROJEKTOWY

mgr inż. arch. Małgorzata Bedra  
 133/POOKK/IV/2016 IARP: PO-1455

mgr inż arch. Agata Olubowicz

inż arch. Adam Okuniewski

INWESTOR

POLITECHNIKA GDAŃSKA  
 Wydział Oceanotechniki i  
 Okrętownictwa

NAZWA INWESTYCJA

CABINET DZIEKANA  
 Wydział Oceanotechniki i Okrętownictwa  
 Politechnika Gdańska

STADIUM

PROJEKT WYKONAWCZY

BRANŻA

ARCHITEKTURA

TYTUŁ RYSUNKU

RZUT - ELEKTRYKA

FORMAT

SKALA 1:50

DATA 15.03.2019

NR RYSUNKU

PW/WE1