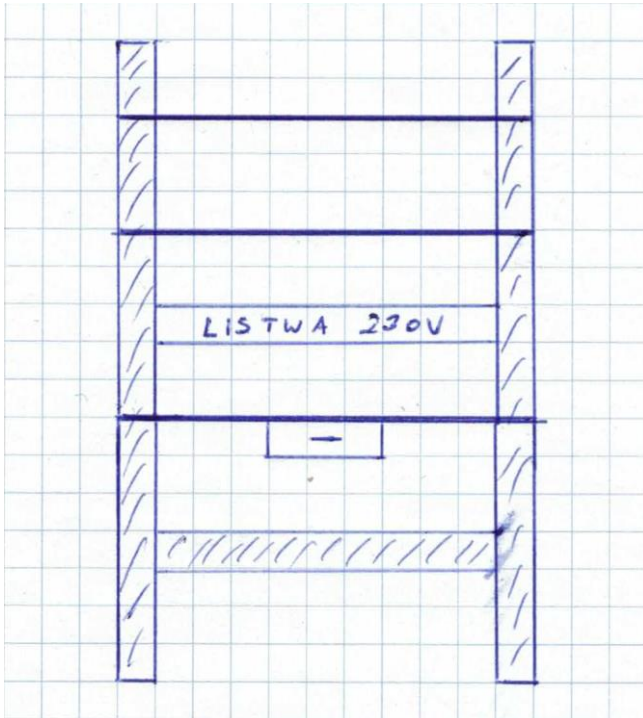


**SZCZEGÓŁOWY  
OPIS PRZEDMIOTU ZAMÓWIENIA**

**Przedmiotem zamówienia jest dostawa stołów laboratoryjnych – sztuk 2.**



**Wymiary:**

- długość – 160 cm $\pm$ 0,5cm
- głębokość – 85 cm $\pm$ 0,5cm
- grubość blatu – 2,5cm, od przodu blat zabezpieczony plastikową nakładką zabezpieczającą brzeg i krawędź blatu
- wysokość blatu – 78cm $\pm$ 0,5cm
- długość tylnych nóg – 159cm $\pm$ 0,5cm

**Wykonanie:** konstrukcja ze stopu aluminium z powłoką oksydacyjną, z dodatkowym wzmocnieniem 3 stron konstrukcji pod blatem stołu, konstrukcja wykonana w kwadracie 7x7cm, końcówki nóg zabezpieczone stopkami

**Wyposażenie:**

- szuflada pod blatem
- 2 półki (na wysokości 31cm i 65cm) mocowane do tylnych nóg, głębokość półek 36cm $\pm$ 0,5cm, pod

- dolną półką oświetlenie wstęgowe LED o mocy min. 80-100W, nośność każdej półki –  $50\text{kg} \pm 1\text{kg}$
- listwa zasilająca (230V) mocowana do tylnych nóg, pomiędzy blatem a pierwszą półką z 10 gniazdami elektrycznymi oraz włącznikiem, podłączana do prądu wtyczką

