

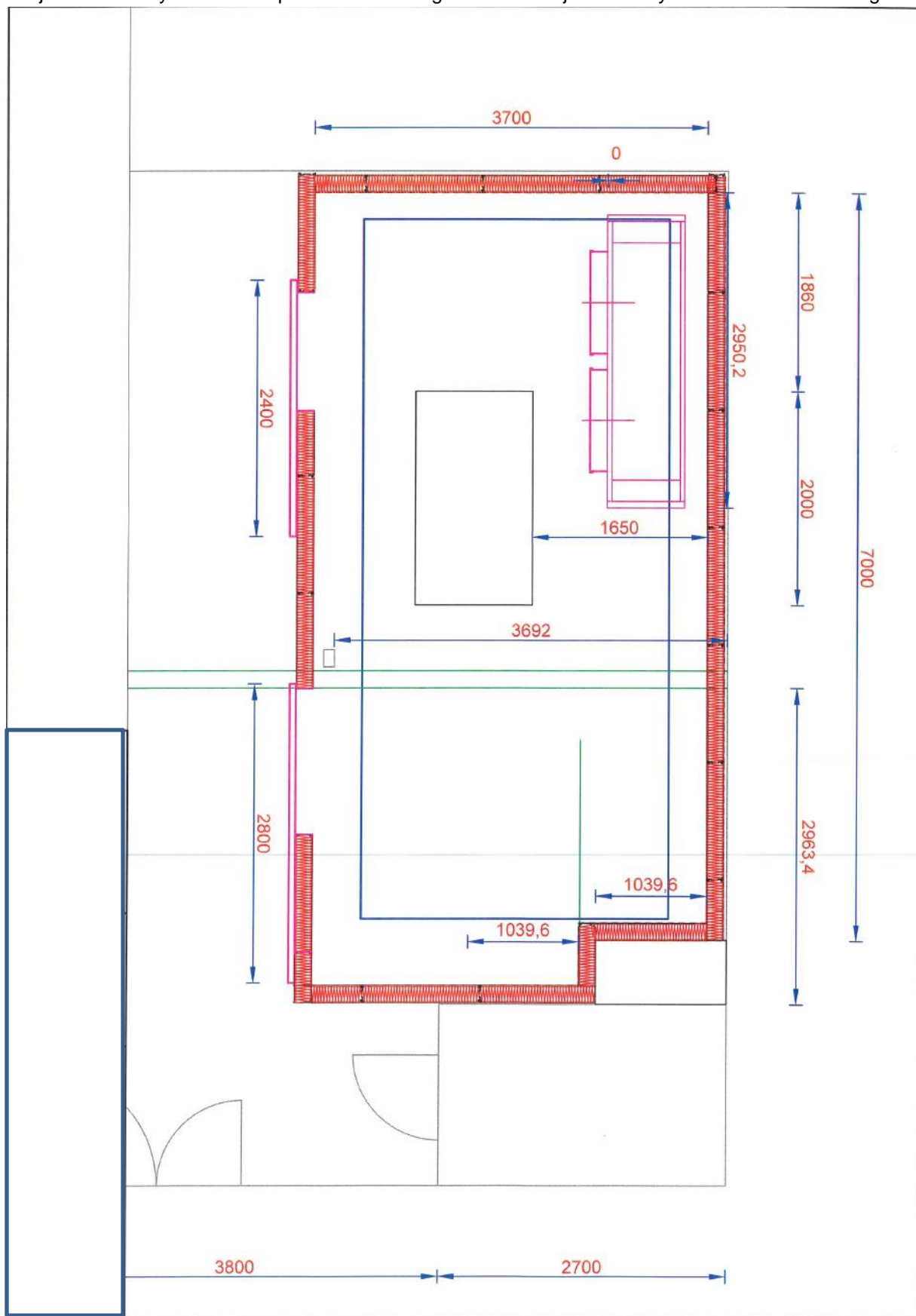
OPIS PRZEDMIOTU ZAMÓWIENIA

dostawa wraz z montażem systemu chłodzenia do laboratorium, zlokalizowanym w budynku „Kuznia” Politechniki Gdańskiej, w Gdańsku, ul. G. Narutowicza 11/12.

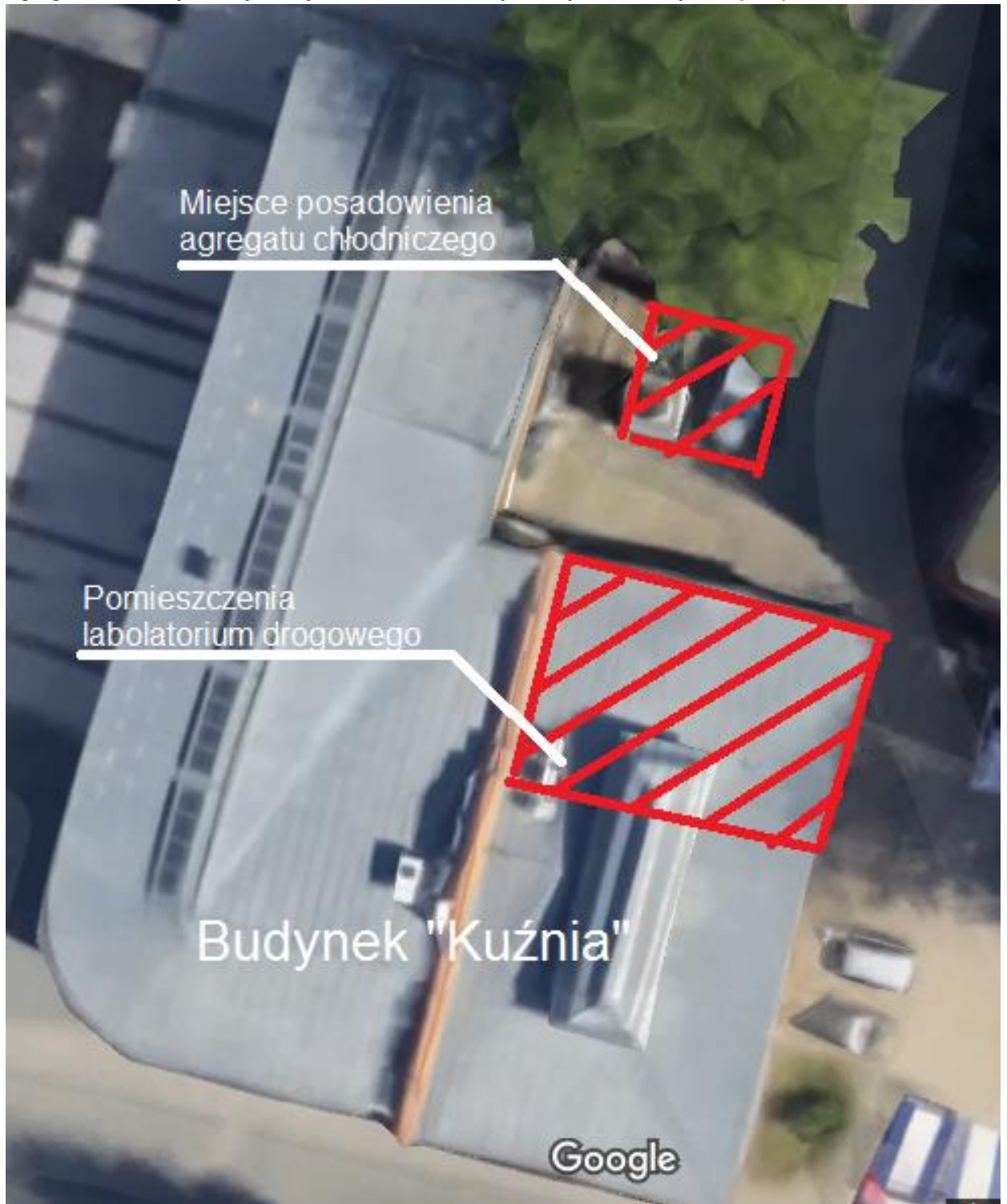
1 Wymagania dotyczące systemu oraz urządzeń wchodzących w skład systemu chłodzenia

- 1) Zamontowany system chłodzenia ma zapewnić możliwość zmiany temperatury wewnątrz komory stanowiska badawczego w zakresie temperatur -15 do $+25\text{ }^{\circ}\text{C}$. Układ urządzeń chłodniczych wyposażony w automatykę, która zapewni możliwość monitorowania i sterowania temperaturą w pomieszczeniu. Dokładność regulacji $\pm 2\text{ K}$.
Max moc wydzielana na stanowisku - 40 kW przez okres 10 min .
- 2) Instalacje rurowe układu izolowane, izolacja kauczukowa klejoną do rur. W miejscach narażonych na działanie niekorzystnych warunków atmosferycznych instalacje należy zabezpieczyć poprzez obłachowanie. Instalacje należy prowadzić w miejscach w których nie będzie utrudniała komunikacji, nie będzie kolidowała z innymi instalacjami, w możliwie najkrótszą drogą łączyła elementy systemu chłodzenia.
- 3) Agregat chłodniczy należy usytuować na zewnątrz budynku, na istniejącym fundamencie, w miejscu wskazanym przez Zamawiającego.
- 4) Chłodnica o odpowiedniej wydajności przy glikolu 50% o temp. $-22/-18$ i temp. w komorze $-15\text{ }^{\circ}\text{C}$ ma być wyposażona w grzałki elektryczne z izolowaną tacą ociekową. Odtajanie elektryczne o mocy 48 kW . Chłodnica wentylatorowa o wymiarach nie większych niż dł. x szer. x wys. $3845 \times 1225 \times 880$. Wymiary urządzenia są podyktowane wymiarami komory izotermicznej stanowiska badawczego.
- 5) Dostarczony i zamontowany układ ma realizować ogrzewanie pomieszczenia i stabilizację temperatury za pomocą nagrzewnicy elektrycznej stanowiącej element odszraniania chłodnicy.
- 6) Dostarczona chłodnica wentylatorowa, glikolowa z zaworem trójdrogowym musi współpracować z agregatem chłodniczym poprzez pośredni układ glikolowy wyposażony w moduł hydrauliczny oraz zbiornik buforowy 200 l (pojemność zładu ca 300 l).

Chłodnicę wentylatorową należy podwiesić do konstrukcji sufitu w strefie stanowiska badawczego w miejscu wskazanym na rzucie pomieszczenia wg. dokumentacji zabudowy stanowiska badawczego.



- 7) Agregat chłodniczy należy umiejscowić we wskazanym miejscu na załączonej mapce.



- 8) Instalacje chłodnicze, energetyczne oraz niskoprądowe należy prowadzić w sposób uporządkowany, mocowanie przewodów i instalacji do torów lub szyn montażowych. Trasy przewodów i instalacji uzgodnić z przedstawicielem zamawiającego. Wszelkie przejścia przez przegrody budowlane wykonywać