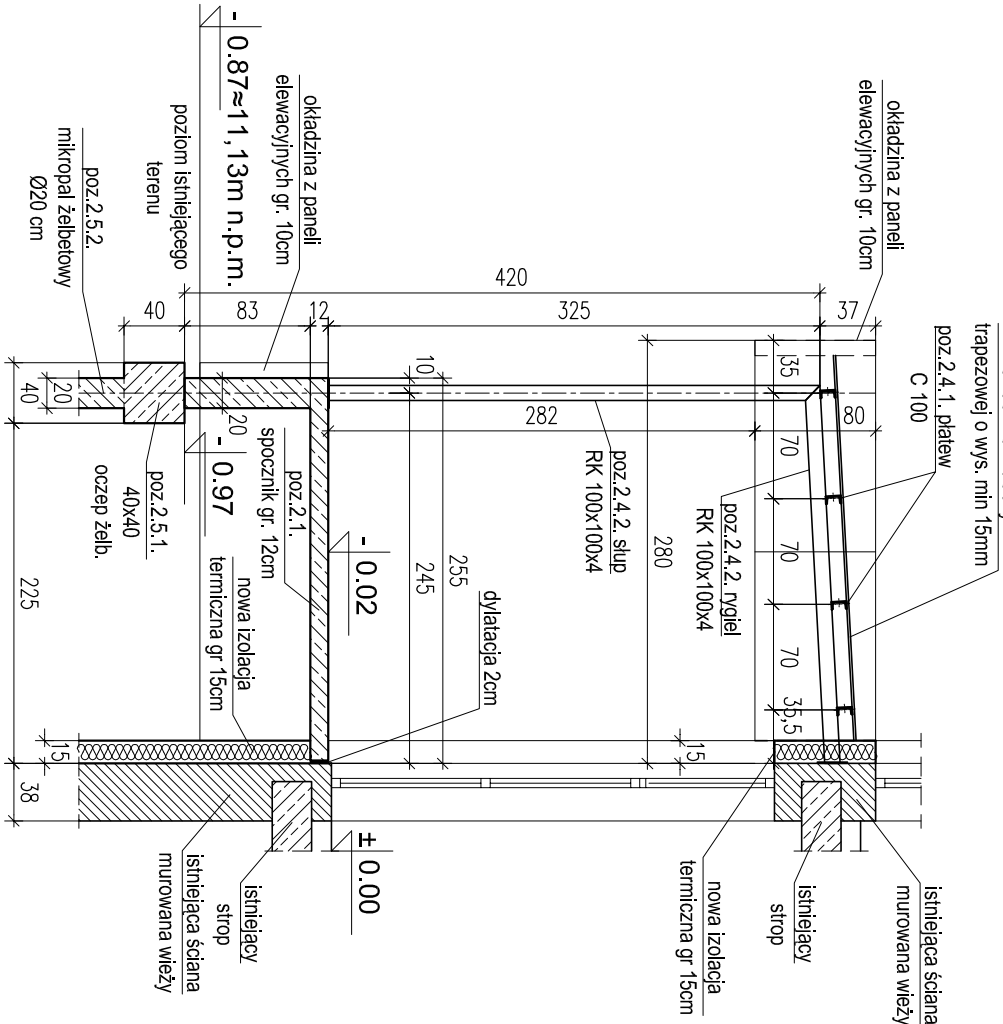
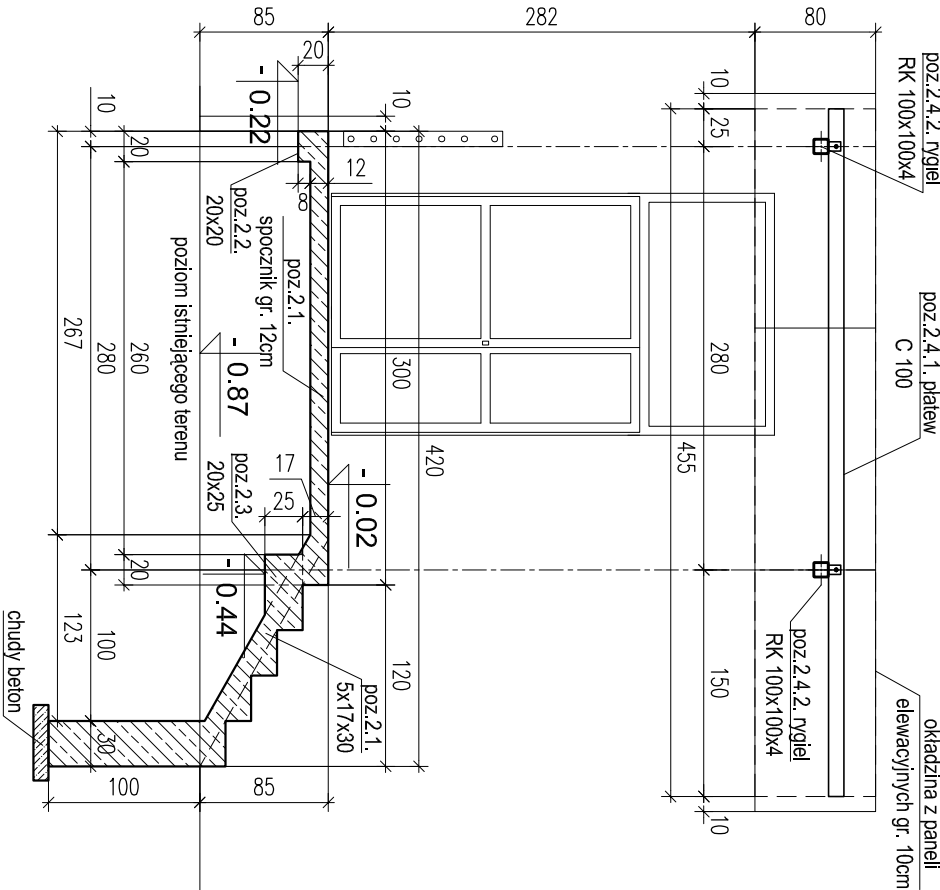


PRZEKRÓJ A-A
SKALA 1:50



PRZEKRÓJ B-B
SKALA 1:50



BETON C25/30 (B30)
STAL A-IIIN (B500SP)

- UWAGA:
- Rozmieszczenie oraz wymiary otworów wg projektu architektury.
 - Oczep żelbetowy 40x40cm wylewany z betonu C25/30 (B30), zbrojony stalą A-IIIN (B500SP).
 - Posadowienie pośrednie schodów zewnętrznych poprzez mikropale żelbetowe wiercone typu CFA o średnicy Ø200mm. Pale wylewane z betonu C25/30 (B30), zbrojone stalą A-IIIN (B500SP). Długość pali fundamentowych podano jedynie orientacyjnie. Dla celów realizacji, projektowanie i wykonanie pali należy powierzyć jednostce specjalistycznej, która wykona projekt palowania po prawidłowym rozpoznaniu podłoża gruntowego.
 - Należy bezwzględnie zachować wymagane nośności pali podane w zestawieniu, dopasowując długość do występujących warunków gruntowych.
 - Wszystkie fundamenty ułożyć na 10cm warstwie chudego betonu.
 - Podczas robót fundamentowych dokładnie rozpoznać biegnące w pobliżu instalacje elektryczne wykonując wykop sprawdzający.

Firma Architektoniczno-Budowlana 80-236 Gdansk, ul.Grunwaldzka 2		nazwa rysunku: Przekroje przez schody zewn. do wieży.	
Projekt robót budowlanych dla budynku A, Wydziału Elektroniki, Telekomunikacji i Informatyki Politechniki Gdańskiej		Przebieg projektu: 1.50	
adres: Gdansk, ul. G. Narutowicza 11/12, dz. nr 357/12 obręb 055		data: listopad 2016	
inwestor: Politechnika Gdańska ul. G. Narutowicza 11/12, 80-233 Gdańsk		listopad 2016	
funkcja: imię i nazwisko		projektant: mgr inż. Jan Magdry	
podpis: nr upr. NS-W-7210/129/78		mgr inż. S. Nowoczyński	
CZŁ. K-P0 IZBY INŻ. BUD. KUP/BO/1568/01		mgr inż. Zbigniew Magdry	
nr upr. WKP/0023/P/00K/03		mgr inż. Zbigniew Magdry	
CZŁ. W.O. IZBY INŻ. BUD. WKP/BO/0424/04		mgr inż. Zbigniew Magdry	
nr rysunku: KSW-21		mgr inż. Zbigniew Magdry	