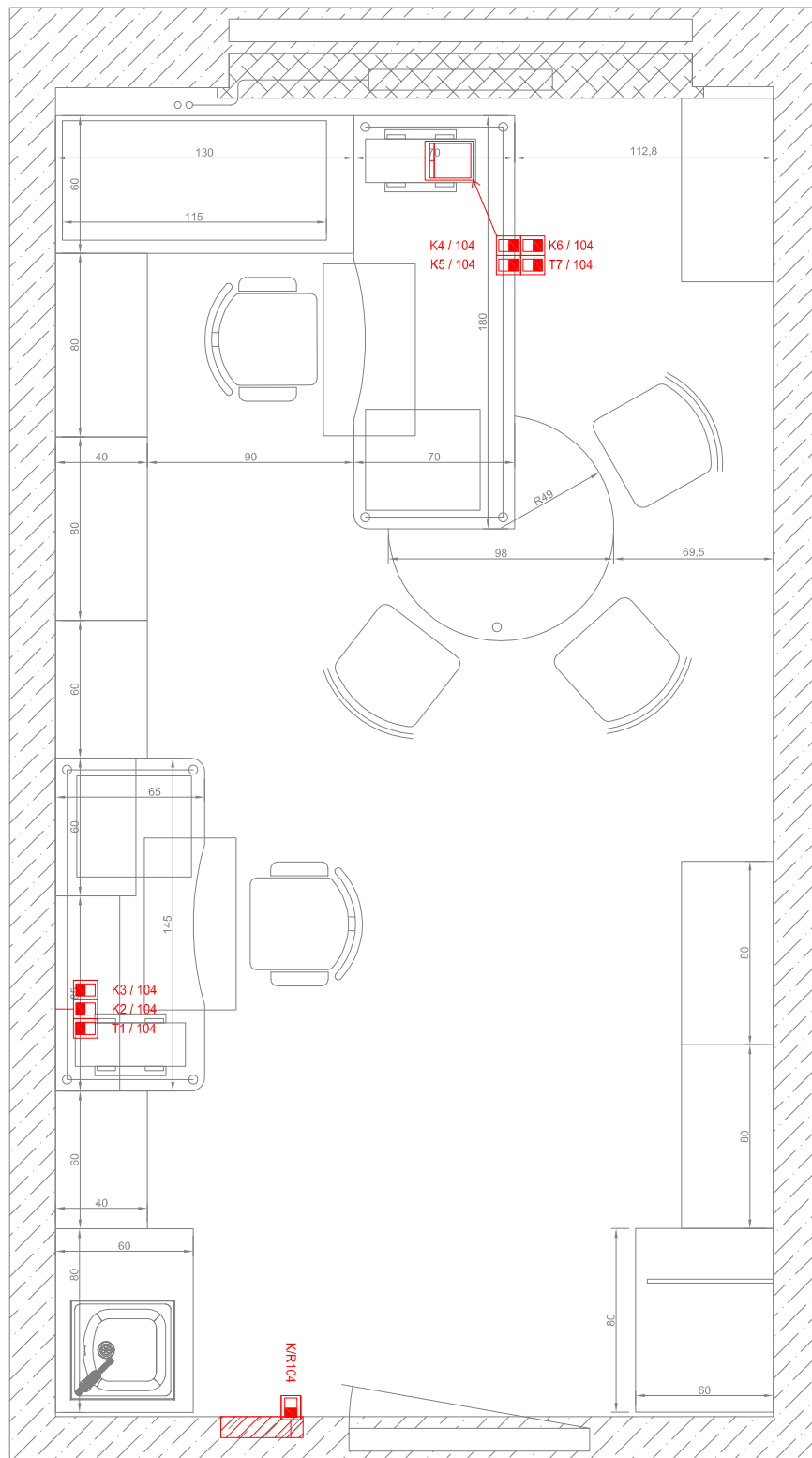


# Hydro 104

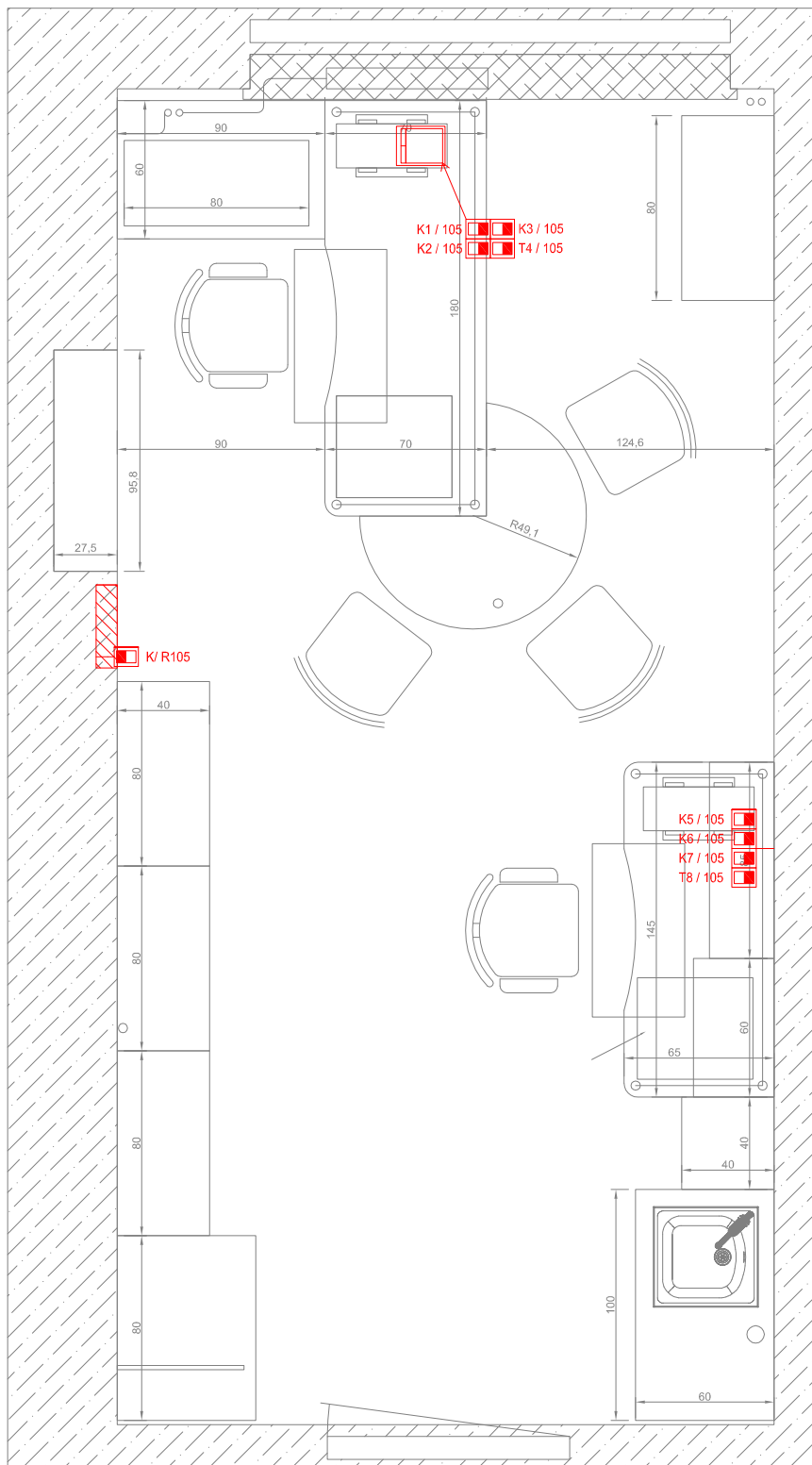


## Pokój 104

### Instalacja teleinformatyczna poz 100 - WILIŚ Hydro

Nr. rysunku	T-1	Arkusz	1/1	Inwestor	Wydział Inżynierii Lądowej i Środowiska
-------------	-----	--------	-----	----------	---

# Hydro 105



## Pokój 105

### Instalacja teleinformatyczna poz 100 - WILIŚ Hydro

Nr.  
rysunku

T-2

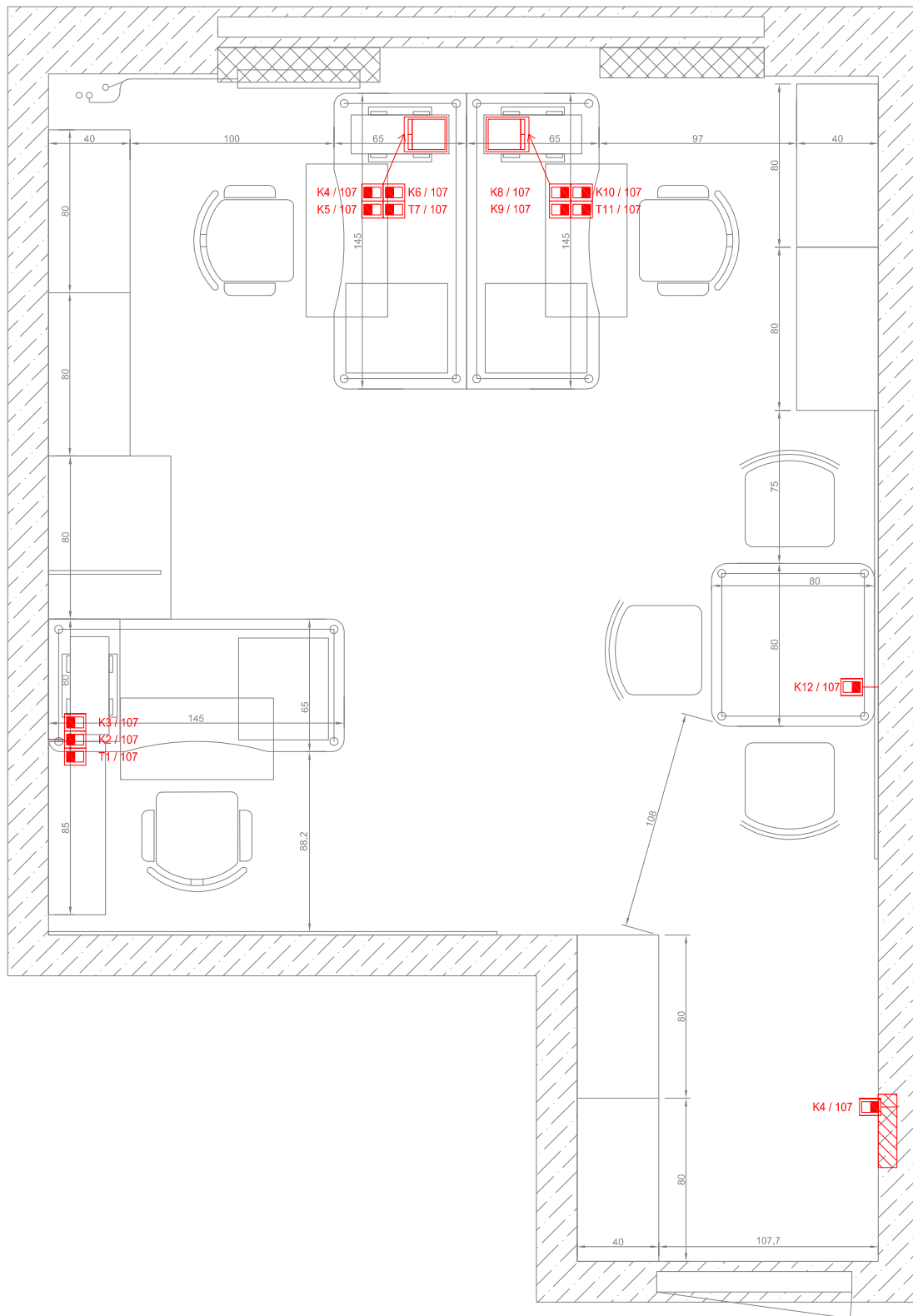
Arkusz

1/1

Inwestor

Wydział Inżynierii Lądowej i Środowiska

# Hydro 107



## Pokój 107

### Instalacja teleinformatyczna poz 100 - WILIŚ Hydro

Nr.  
rysunku

T-3

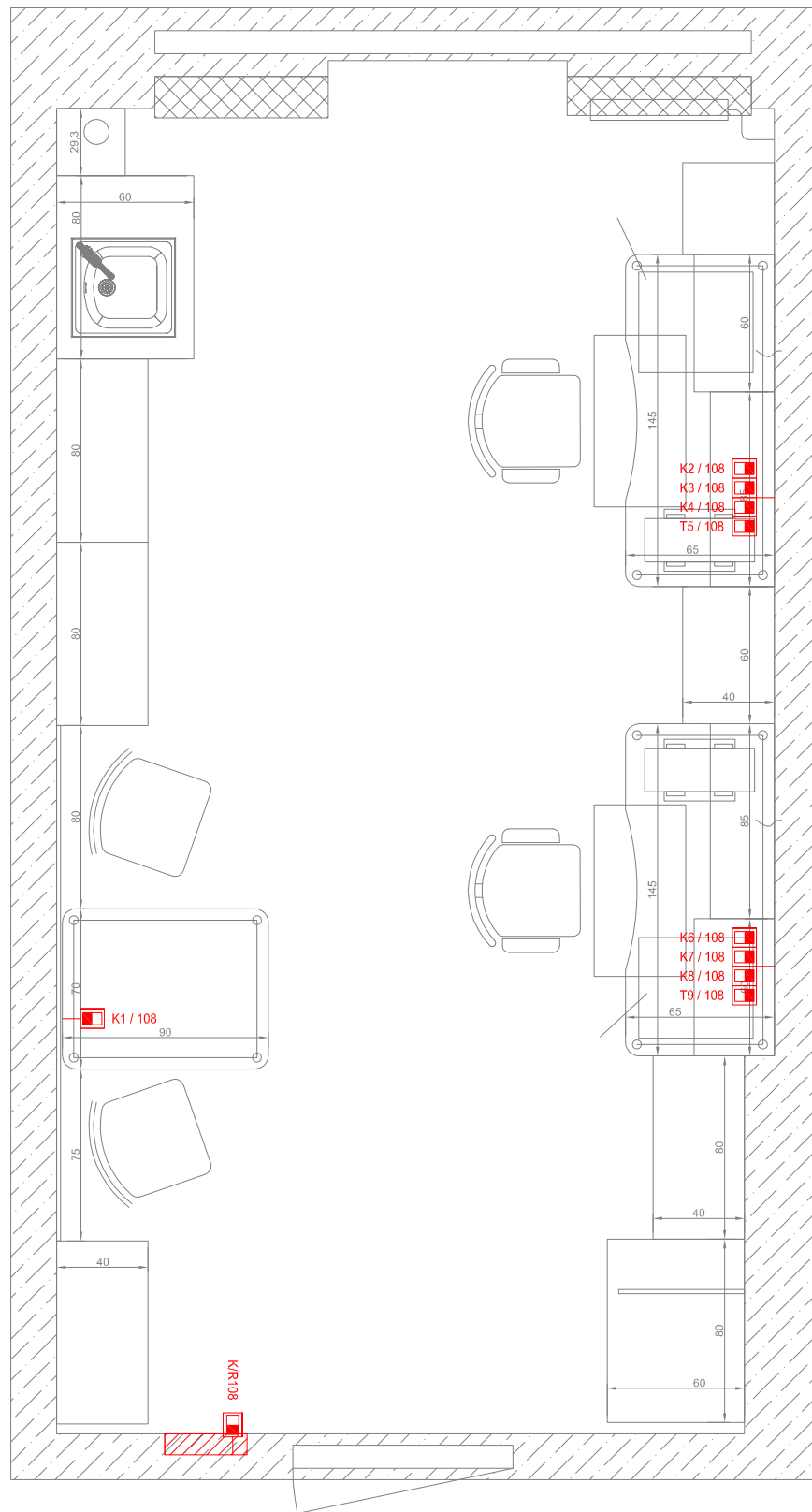
Arkusz

1/1

Inwestor

Wydział Inżynierii Lądowej i Środowiska

# Hydro 108



## Pokój 108

### Instalacja teleinformatyczna poz 100 - WILIŚ Hydro

Nr.  
rysunku

T-4

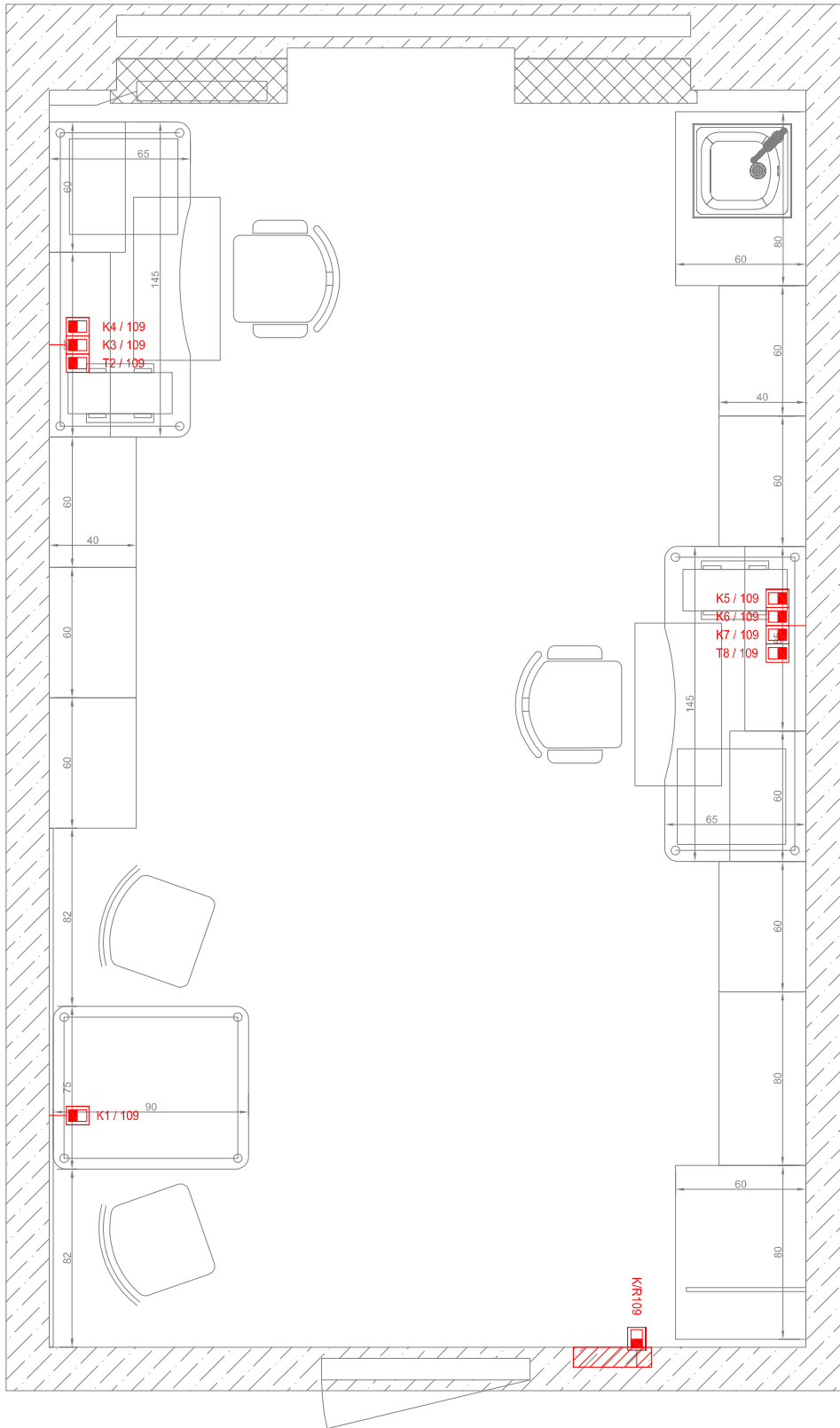
Arkusz

1/1

Inwestor

Wydział Inżynierii Lądowej i Środowiska

# Hydro 109

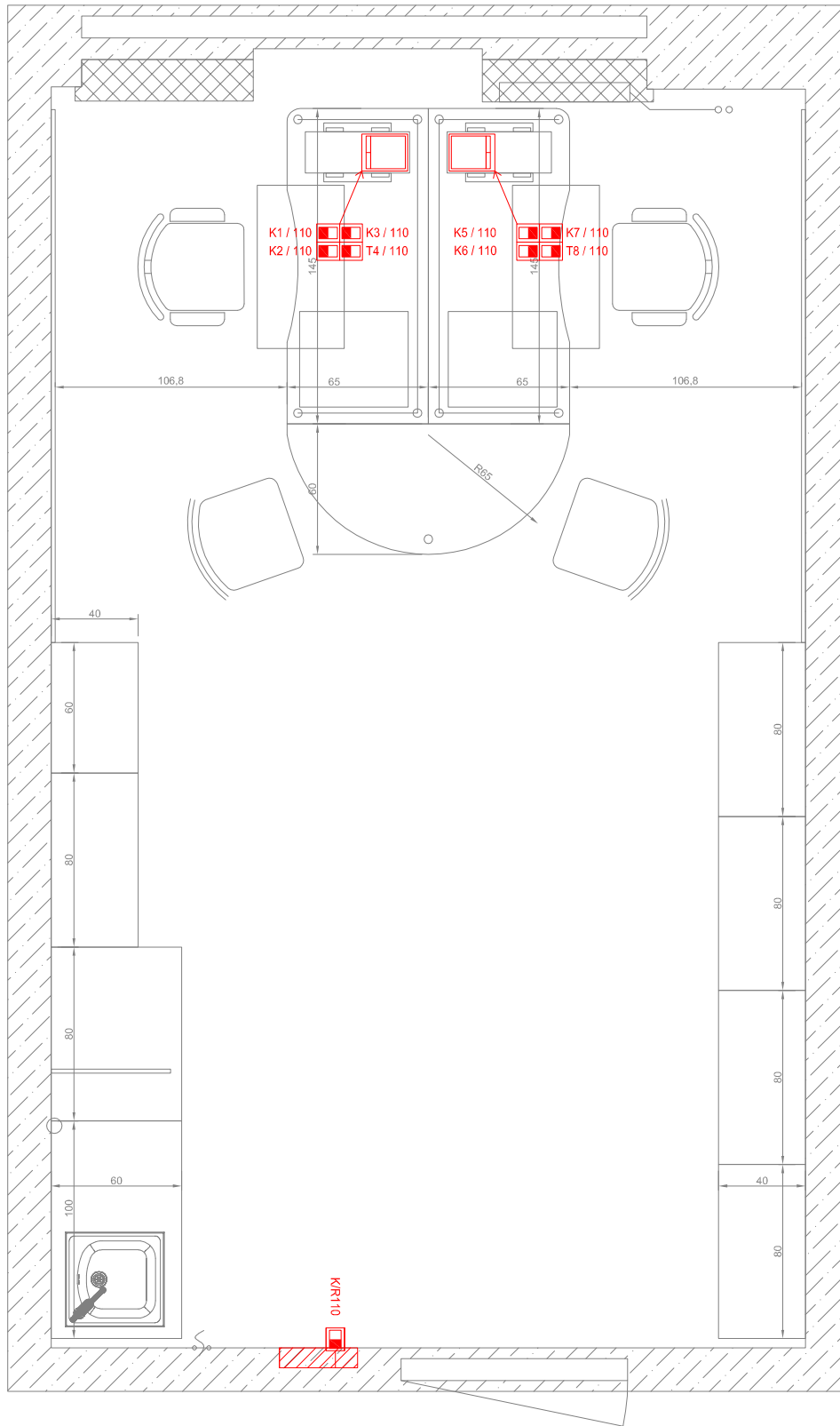


## Pokój 109

### Instalacja teleinformatyczna poz 100 - WILIŚ Hydro

Nr. rysunku	T-5	Arkusz	1/1	Investor	Wydział Inżynierii Lądowej i Środowiska
-------------	-----	--------	-----	----------	---

# Hydro 110

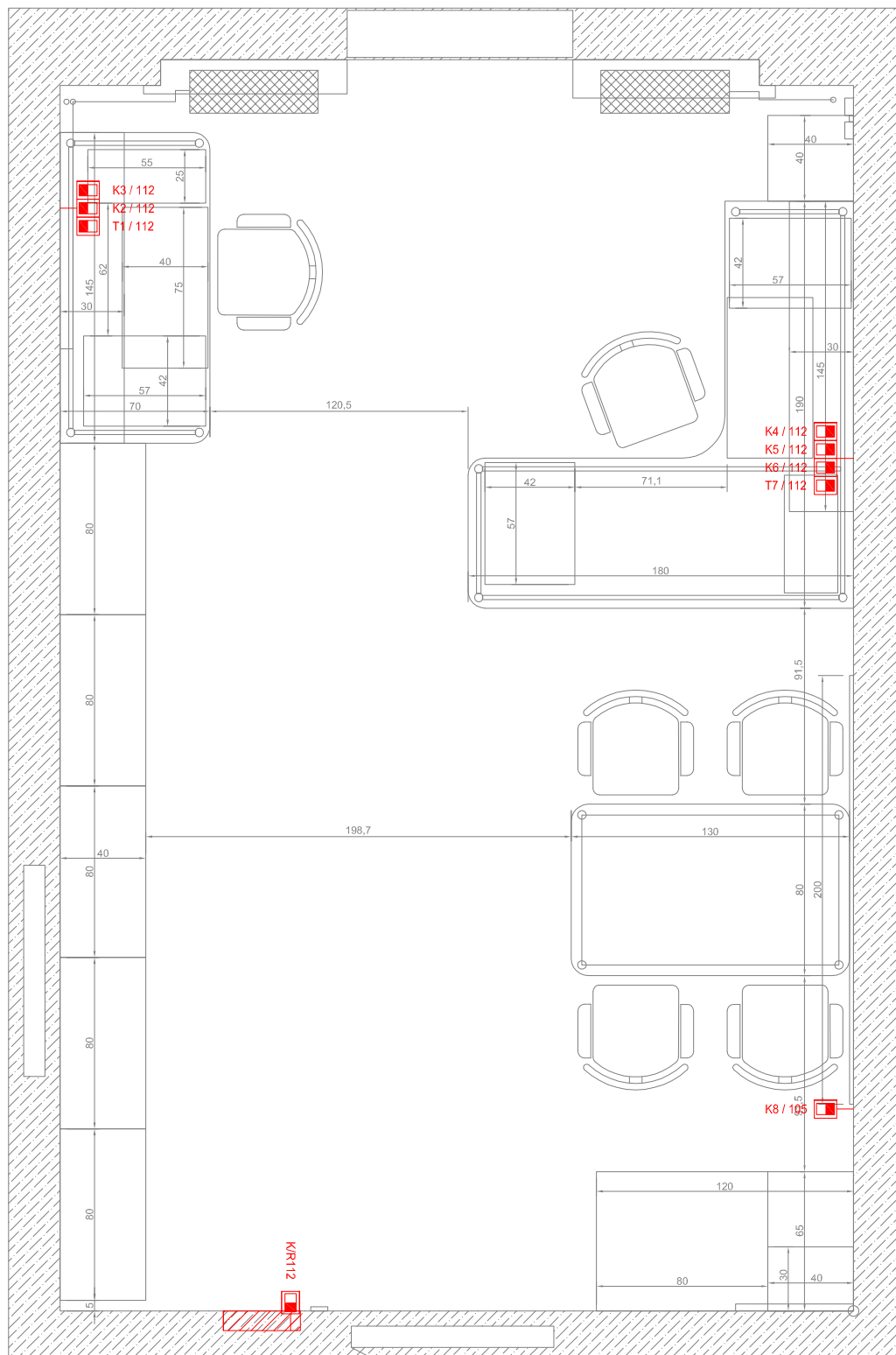


## Pokój 110

### Instalacja teleinformatyczna poz 100 - WILIŚ Hydro

Nr. rysunku	T-6	Arkusz	1/1	Inwestor	Wydział Inżynierii Lądowej i Środowiska
-------------	-----	--------	-----	----------	---

# Hydro 112

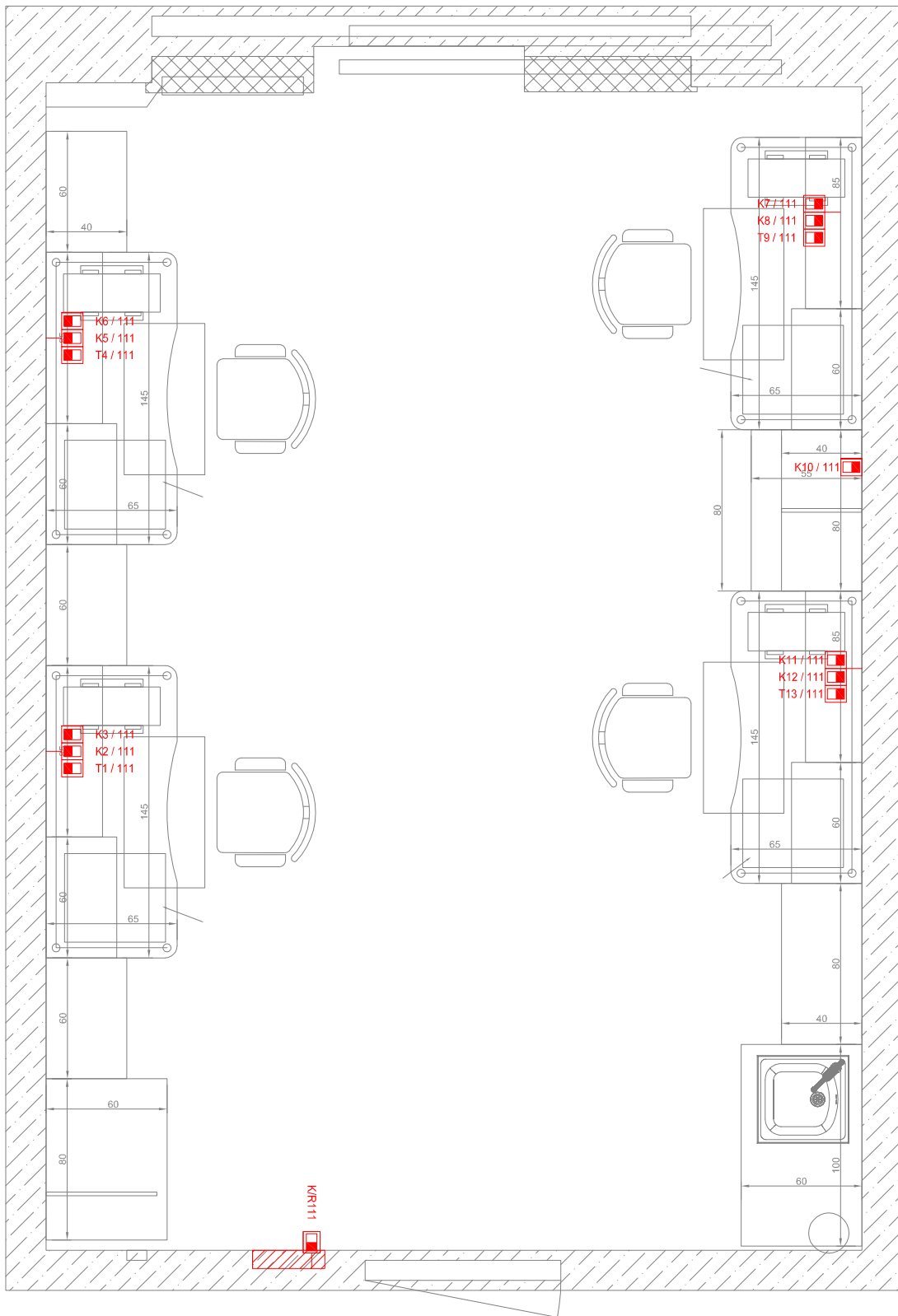


## Pokój 112

### Instalacja teleinformatyczna poz 100 - WILIŚ Hydro

Nr. rysunku	T-7	Arkusz	1/1	Inwestor	Wydział Inżynierii Lądowej i Środowiska
-------------	-----	--------	-----	----------	---

# Hydro 111



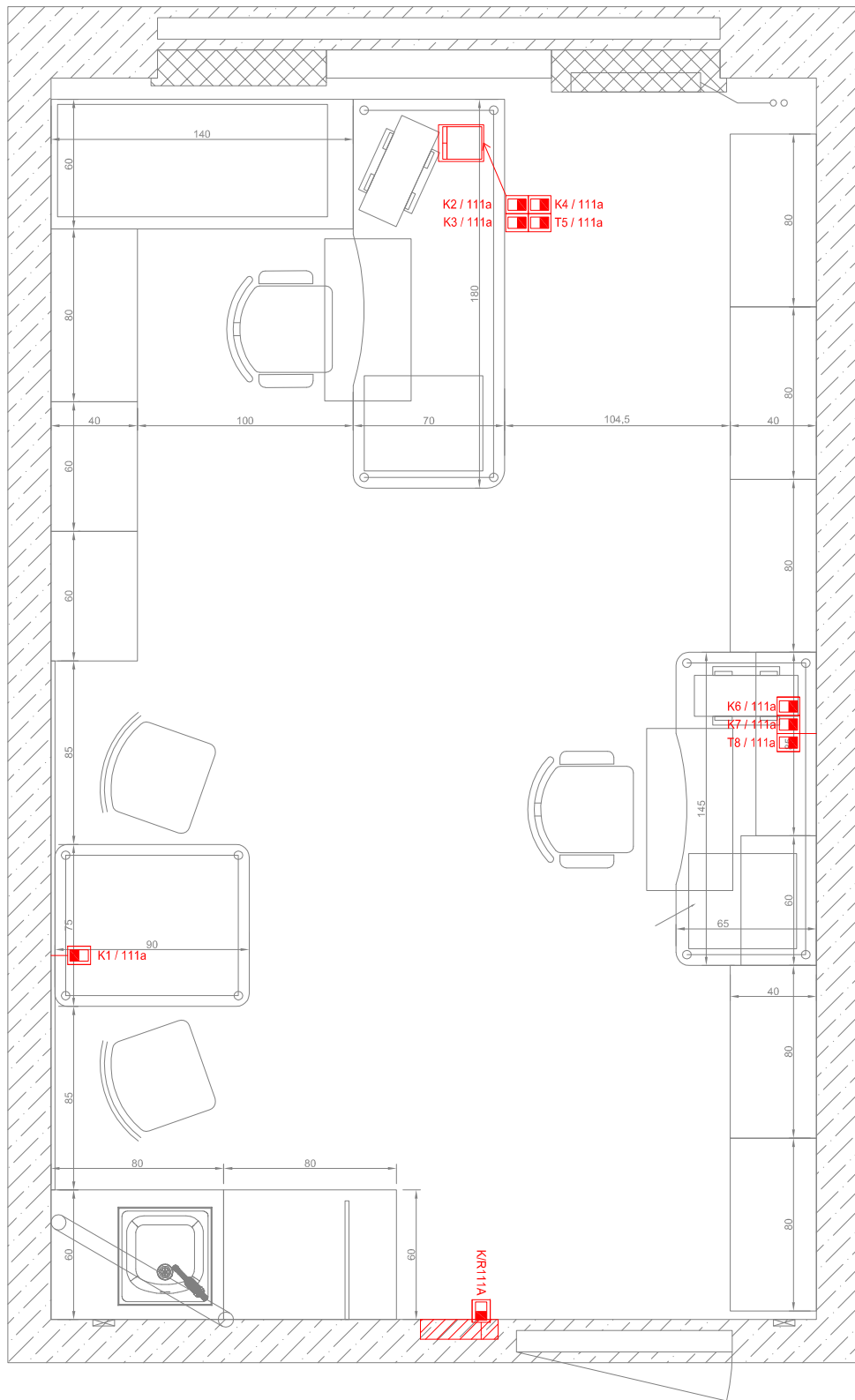
## Pokój 111

### Instalacja teleinformatyczna poz 100 - WILIŚ Hydro

Nr. rysunku	T-8	Arkusz	1/1	Inwestor	Wydział Inżynierii Lądowej i Środowiska
-------------	-----	--------	-----	----------	---



# Hydro 111A



## Pokój 111A

### Instalacja teleinformatyczna poz 100 - WILIŚ Hydro

Nr.  
rysunku

T-9

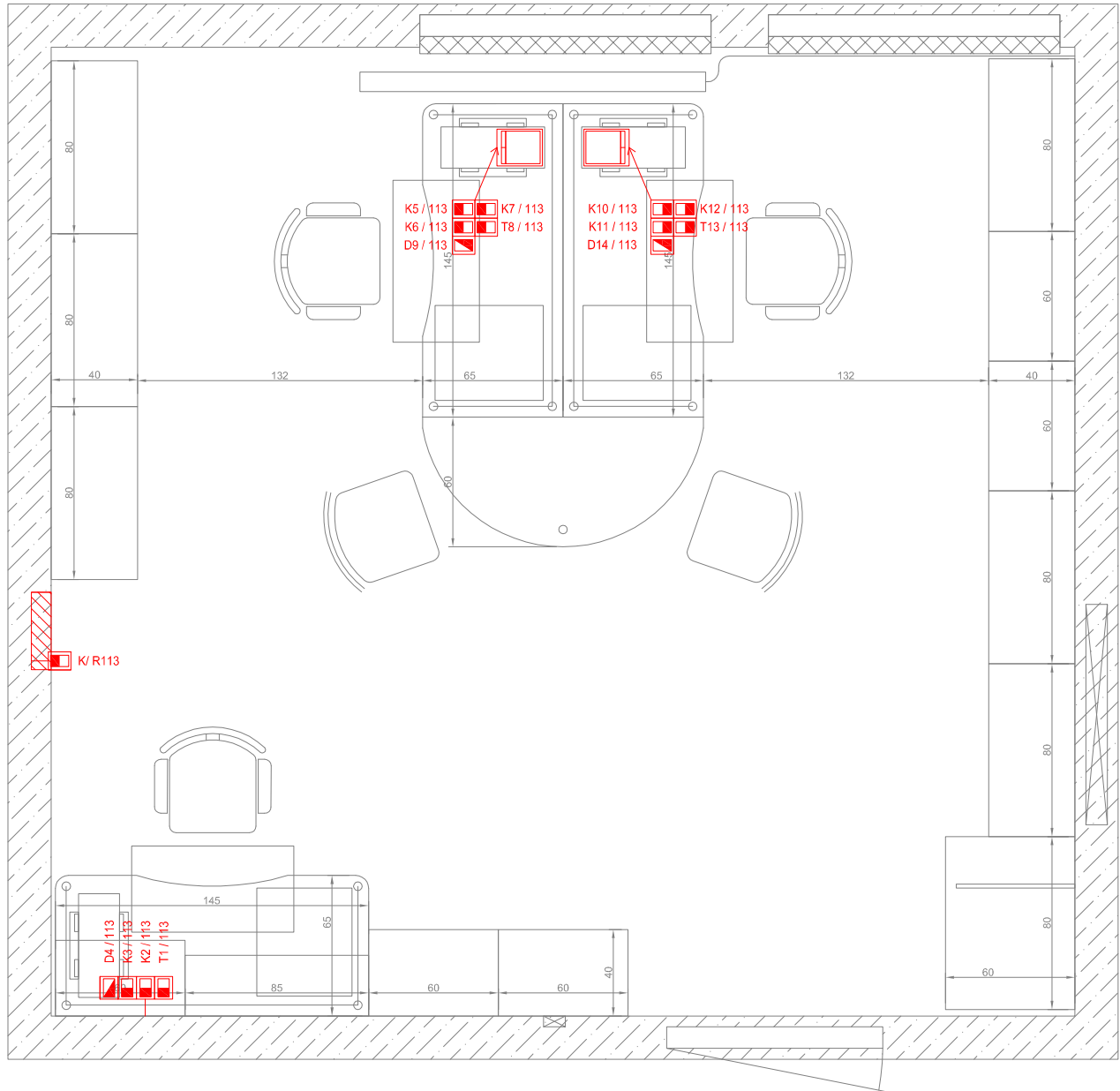
Arkusz

1/1

Inwestor

Wydział Inżynierii Lądowej i Środowiska

# Hydro 113

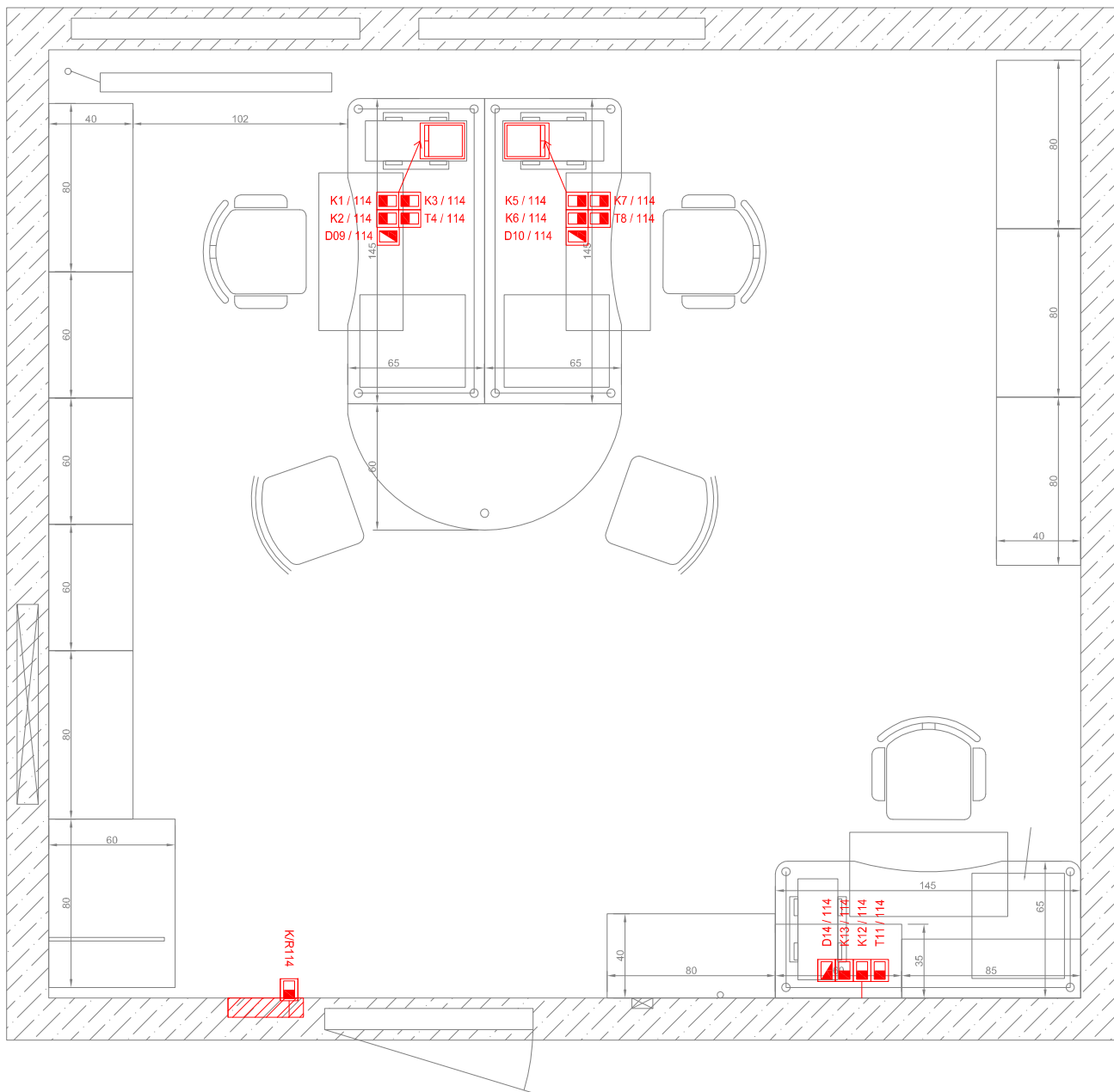


## Pokój 113

### Instalacja teleinformatyczna poz 100 - WILIŚ Hydro

Nr. rysunku	Arkusz	Investor
T-10	1/1	Wydział Inżynierii Lądowej i Środowiska

# Hydro 114

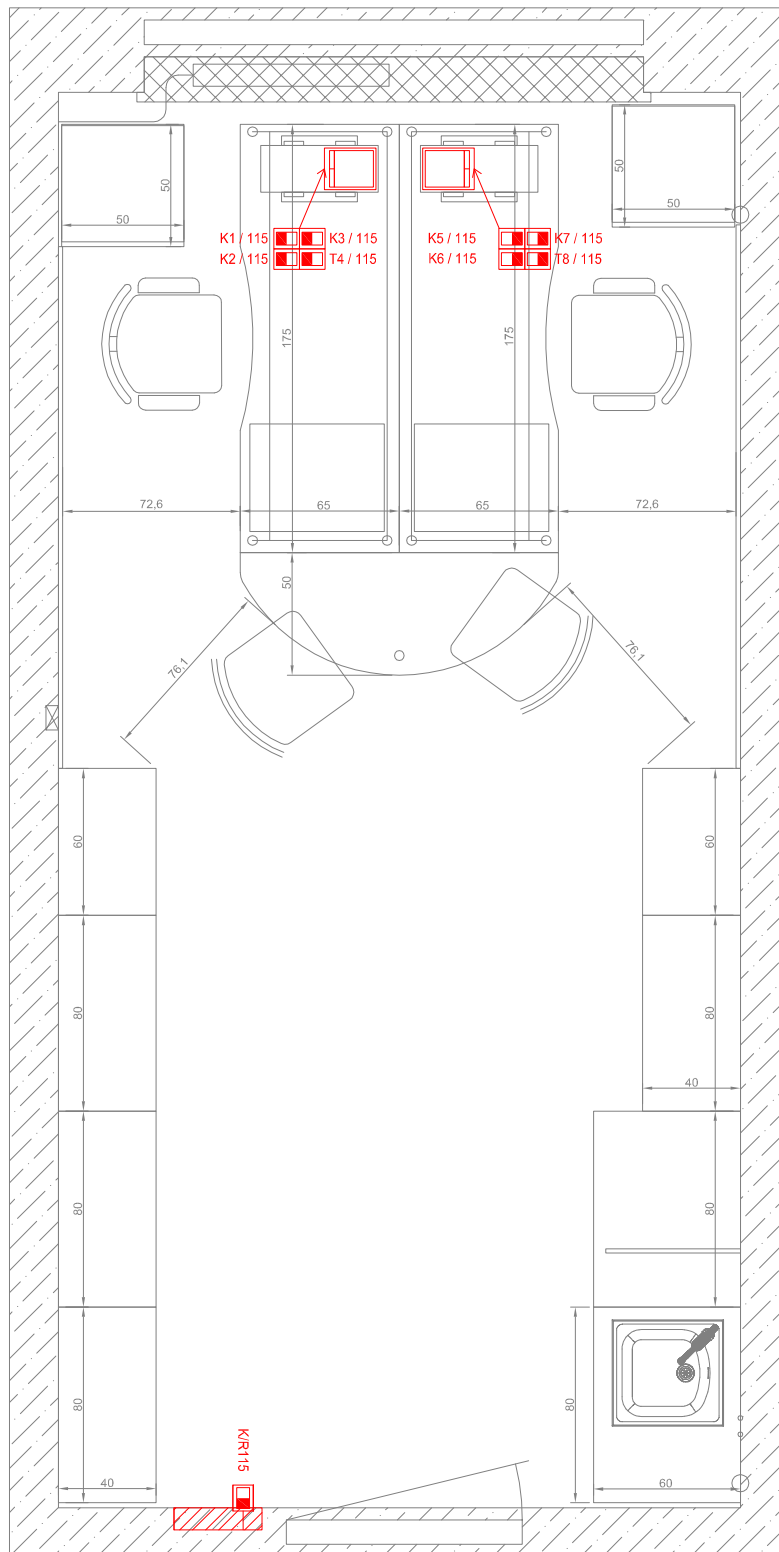


## Pokój 114

### Instalacja teleinformatyczna poz 100 - WILIŚ Hydro

Nr. rysunku	Arkusz	Investor
T-11	1/1	Wydział Inżynierii Lądowej i Środowiska

# Hydro 115

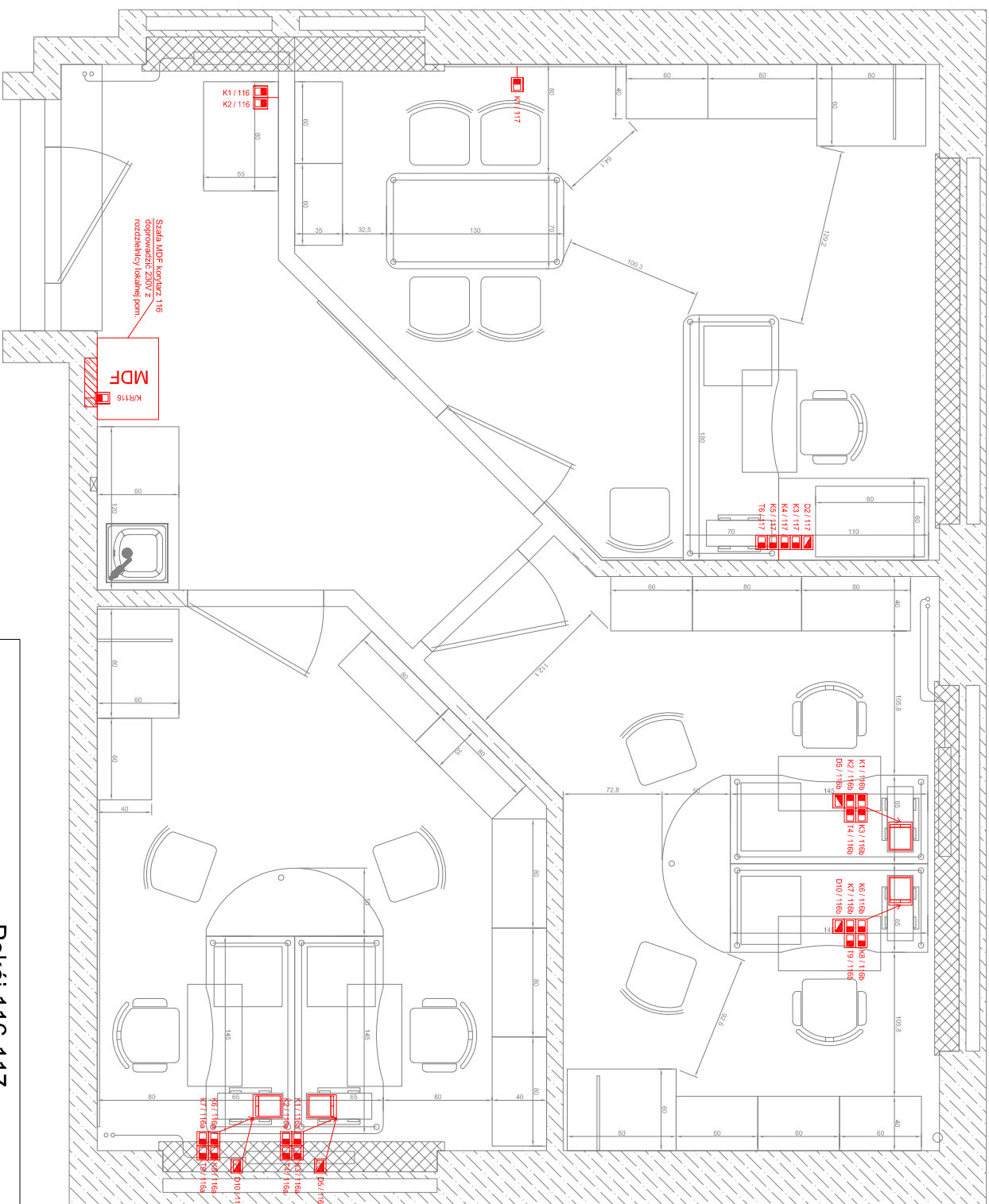


## Pokój 115

### Instalacja teleinformatyczna poz 100 - WILIŚ Hydro

Nr. rysunku	Arkusz	Inwestor
T-12	1/1	Wydział Inżynierii Lądowej i Środowiska

# Hydro 116/117



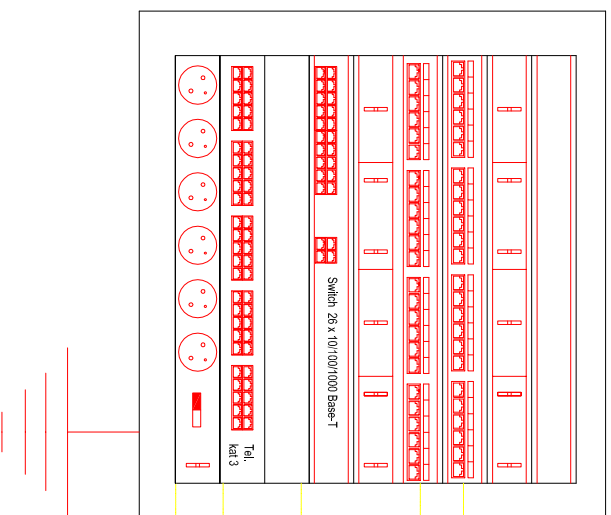
Pokój 116-117

Instalacja teleinformatyczna poz 100 - WILIŚ Hydro

Nr. rysunku	Arkusz	Investor
T-13	1/1	Wydział Inżynierii Łąkowej i Środowiska

**MDF Korytarz 116** Szafa teleinformatyczna  
 19" wisząca 9U szybka przyciemniana, łamana  
 (dwusekcyjna boczne ścianki wyjmowane)  
 (głębokość min. 600mm)

Maskownica 1U	1 U
Wieszak na patchcordy	2 U
Przełącznica krosowa kat.6 UTP - 24 porty 1U	3 U
Przełącznica krosowa kat.6 UTP - 24 porty 1U	4 U
Wieszak na patchcordy skrętki - 1U	5 U
miejsce na switch 26 porty 10/100/1000 Base-T 1U	6 U
Maskownica 1U	7 U
Przełącznica krosowa telefoniczna kat.3 UTP - 24 portów 1U	8 U
Lista zasilająca 1U	9 U



- 24 x UTP 4x2 kat. 6 wewnętrzny, drut
- 7 x UTP 4x2 kat. 6 wewnętrzny, drut
- 3 x UTP 4x2 kat. 6, drut -linki do szafy MDF na poziomie 100 + 2 uplink od R1115 i R1116
- Przewód domofony - 5 x UTP kat 5e (od słuchawek) + panel domofonowy i elektrozaczepek
- Przewód telefoniczny - 15 par YTKZY 15x4x0,5 do MDF na poz. 100
- Zasilanie według projektu elektryka 230 V 50Hz

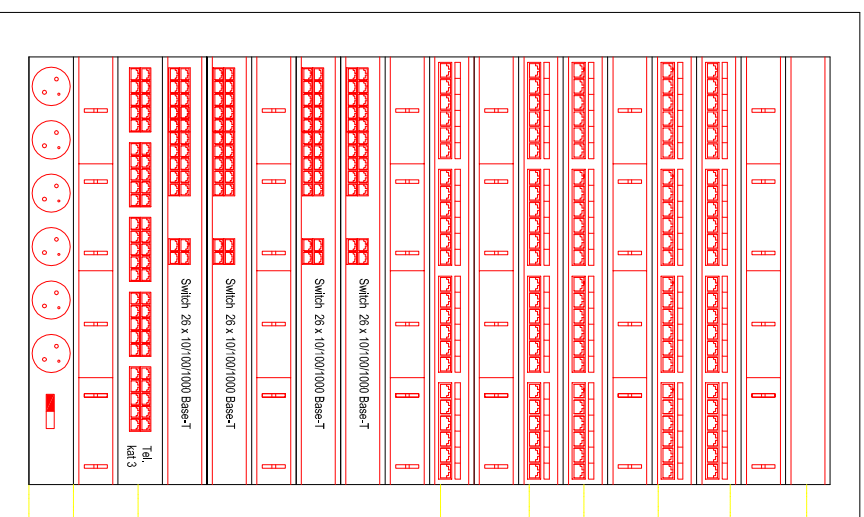
**Szafa teleinformatyczna Korytarz 116**

**Instalacja teleinformatyczna budynku WILIŚ Hydro**

Nr. rysunku	Arkusze	Investor
T-14	1/1	Wydział Inżynierii Łądowej i Środowiska

**MDF-poziom 100**  
Szafa teleinformatyczna  
na korytarzu

Patchpanel światłowodowy	1 U
Wieszak na patchcordy światłowodowe - 1U	2 U
Przełącznica krosowa kat.6 UTP - 24 porty 1U	3 U
Przełącznica krosowa kat.6 UTP - 24 porty 1U	4 U
Wieszak na patchcordy skrętki - 1U	5 U
Przełącznica krosowa kat.6 UTP - 24 porty 1U	6 U
Przełącznica krosowa kat.6 UTP - 24 porty 1U	7 U
Wieszak na patchcordy skrętki - 1U	8 U
Przełącznica krosowa kat.6 UTP - 24 porty 1U	9 U
Wieszak na patchcordy skrętki - 1U	10 U
Przełącznica krosowa kat.6 UTP - 24 porty 1U	11 U
Wieszak na patchcordy skrętki - 1U	12 U
Przełącznica krosowa kat.6 UTP - 24 porty 1U	13 U
Wieszak na patchcordy skrętki - 1U	14 U
Przełącznica krosowa kat.6 UTP - 24 porty 1U	15 U
Wieszak na patchcordy skrętki - 1U	16 U
Przełącznica krosowa kat.6 UTP - 24 porty 1U	17 U
Wieszak na patchcordy skrętki - 1U	18 U



patchpanel światłowodowy (przełożyć z dołu szafy na górę)	
7 x UTP 4x2 kat. 6 + 11 szt stare obwody + up-linki (3szt do 116 + z pom. 101-102 + 2x do serwer.i+1x domofon 113	
24 x UTP 4x2 kat. 6 wewnętrzny, drut	
24 x UTP 4x2 kat. 6 wewnętrzny, drut	
24 x UTP 4x2 kat. 6 wewnętrzny	
24 x UTP 4x2 kat. 6 wewnętrzny	
Przewód telefoniczny - 30 par YTKZY 15x4x0,5 kierunek parter	
Przewód telefoniczny - 15 par YTKZY 15x4x0,5 z szafy MDF 116 korytarz	
liniki do rozdzielni elektrycznych-11 szt luzem z zapasem 1m każdy	
Zasilanie według projektu elektryka 230 V 50Hz	

**Szafa teleinformatyczna (poziom 100)**

**Instalacja teleinformatyczna budynku WILIŚ Hydro**

Nr. rysunku	Arkusze	Investor
T-15	1/1	Wydział Inżynierii Łądowej i Środowiska