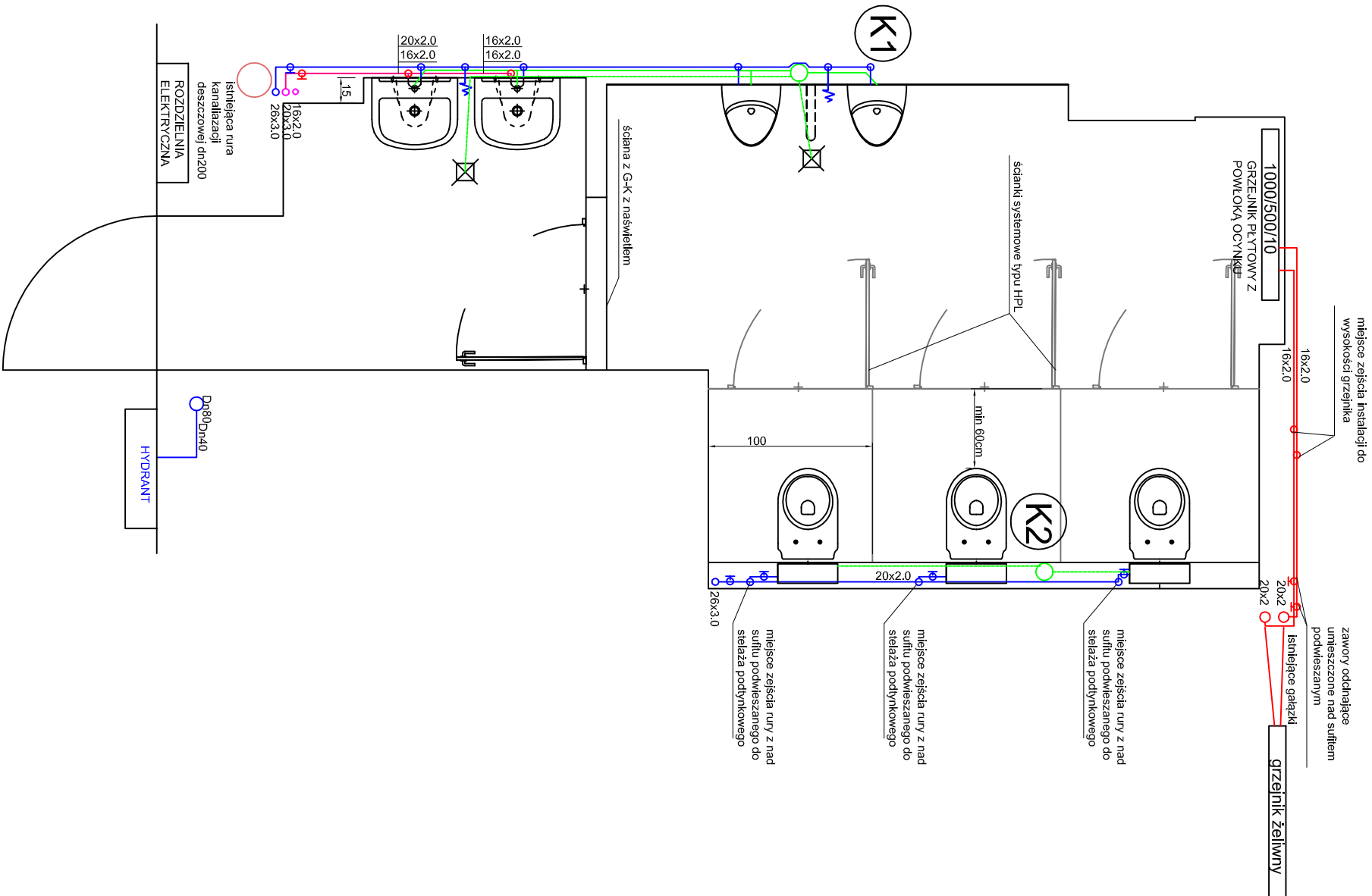


VIII piętro



Legenda

- instalacja wody ciepłej
- pion cyrkulacji c.w.u
- instalacja wody zimnej
- instalacje c.o.
- instalacja kanalizacyjna
- rura kan. prowadzona
- piętro niżej nad sufitem
- wpusł podłogowy
- zawór czerpalny
- zawór kulowy
- pion zimnej wody i c.w.u.

pion kanalizacyjny

miska usępowa ze
stelażem podtynkowym

umywalka

pisuar

średnica rury pex/al/pex
instalacja hydrantowa

UWAGI:

- WSZYSTKIE ZAWORY KULOWE ZAMONTOWAĆ NAD SUFITEM PODWIESZANYM
- PODEJŚCIA INSTALACJI DO URZĄDZEŃ PROWADZIĆ W POSADZCE -WPUSTY PODŁOGOWE W ŁĄZIENKACH Z PODEJŚCIEM FI50
- WSZYSTKIE ZAMONTOWANE MATERIAŁY MUSZĄ MIEĆ AKCEPTACJĘ ZAMAWIAJĄCEGO
- PODEJŚCIA RUR C.O. DO GRZEJAKA DOLNE, WYCHODZĄCE ZE ŚCIANY
- PRZEJŚCIA RUR PRZEZ STROPY ZABESPIECZYĆ DO EI60
- GRZEJNIKI MUSZĄ BYĆ Z DODATKOWĄ POWŁOKĄ OCYNKU (WYKONANIE GRZEJNIKA O PODWYŻSZONEJ ODPORNOŚCI ANTYKOROZYJNEJ).

REMONT TOALET W BUDYNKU WOIO
POLITECHNIKA GDAŃSKA
80-233 Gdansk, ul. G. Narutowicza 117/12
Wydział Oceanotechniki i Okrętownictwa
projektował: Marcin Kaczmarek
opracował: Jakub Kasal
Rzut VIII piętra
20