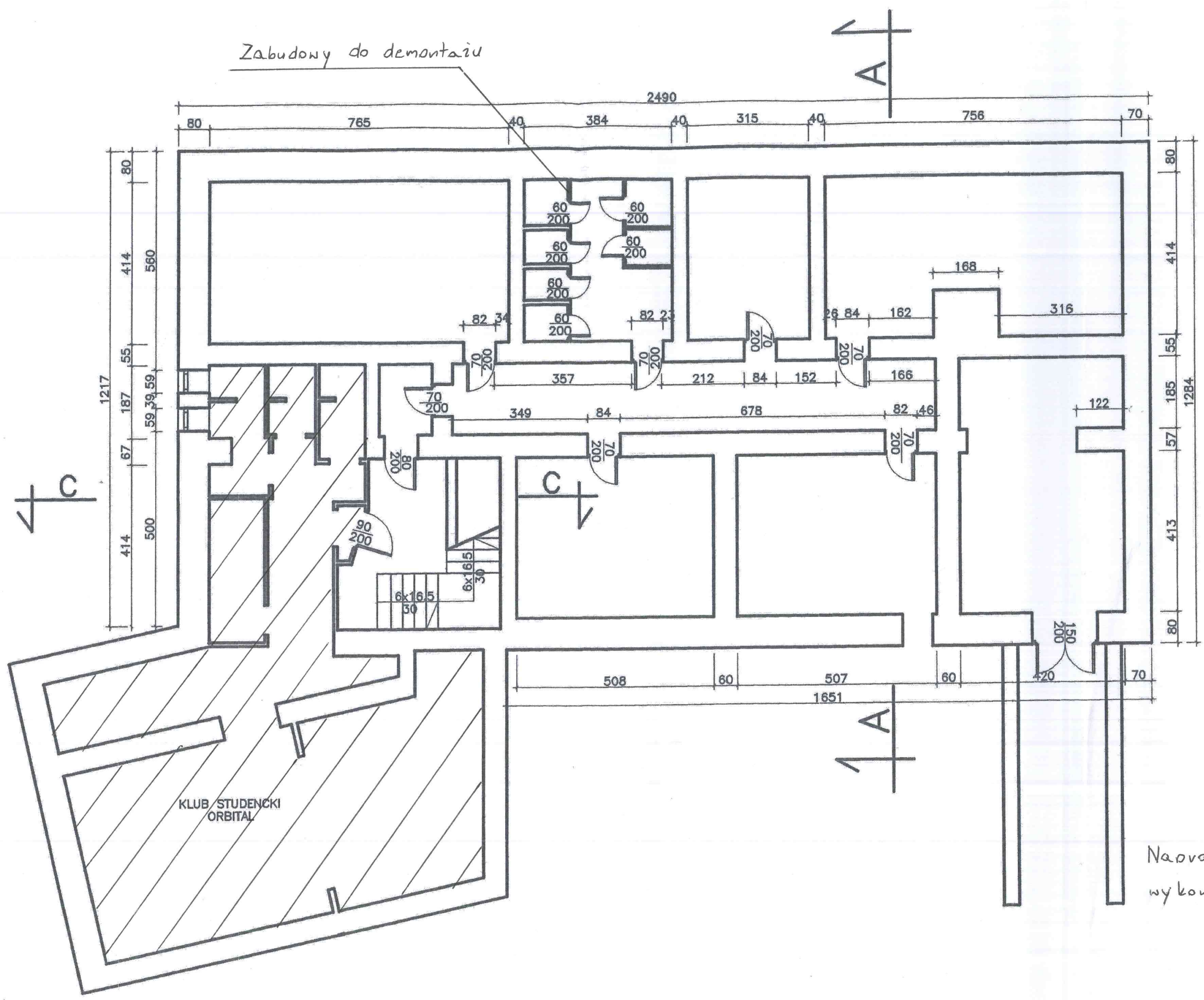






Zabudowy do demontażu



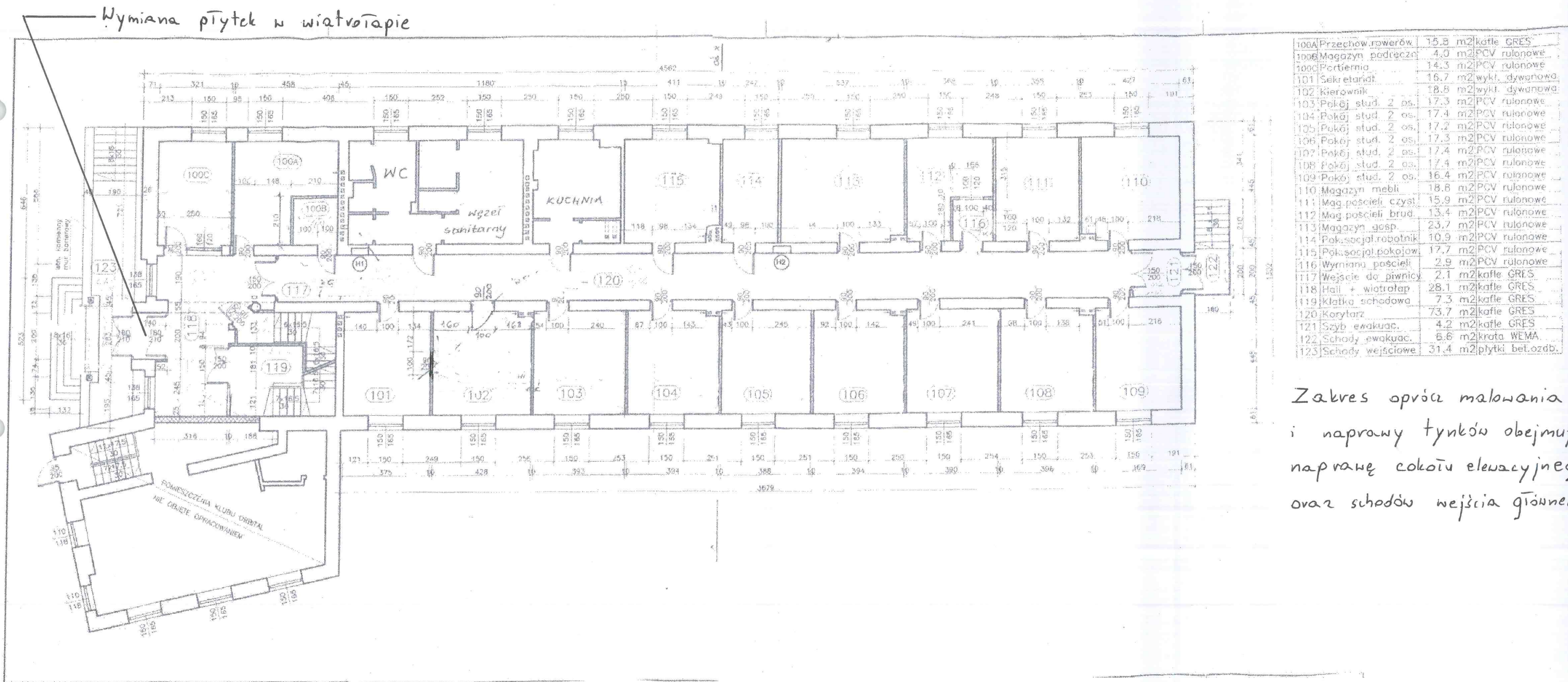
Obszar poza zakresem projektu

### RZUT PIWNICY CZĘŚĆ A

Naprawa tynków, malowanie wykonanie nowych posadzek



# Dom Studencki nr 7 - rzut parteru

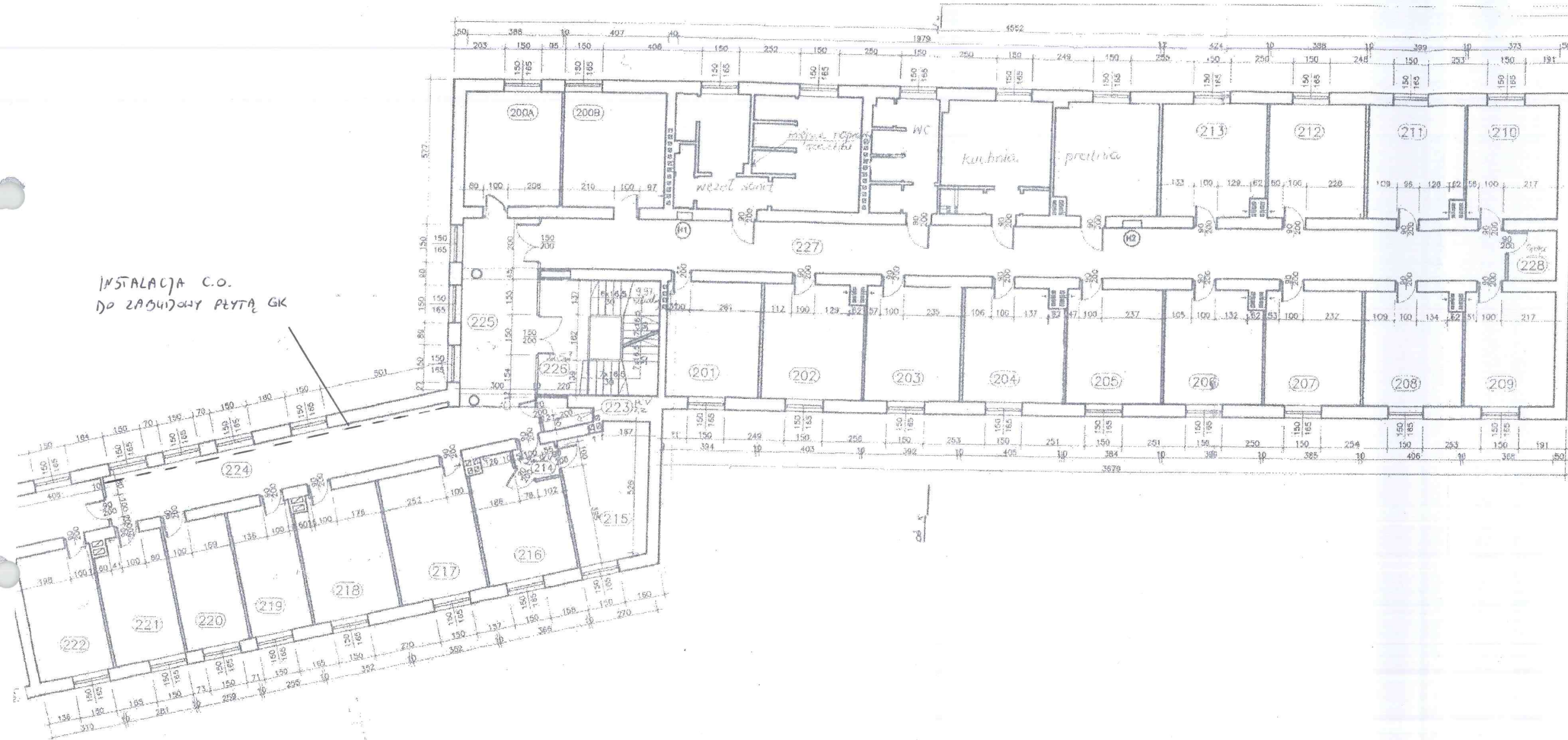


Zakres oprócz malowania i naprawy tynków obejmuje naprawę cokołu elewacyjnego oraz schodów wejścia głównego



# Dom Studencki nr 7 - rzut I piętra

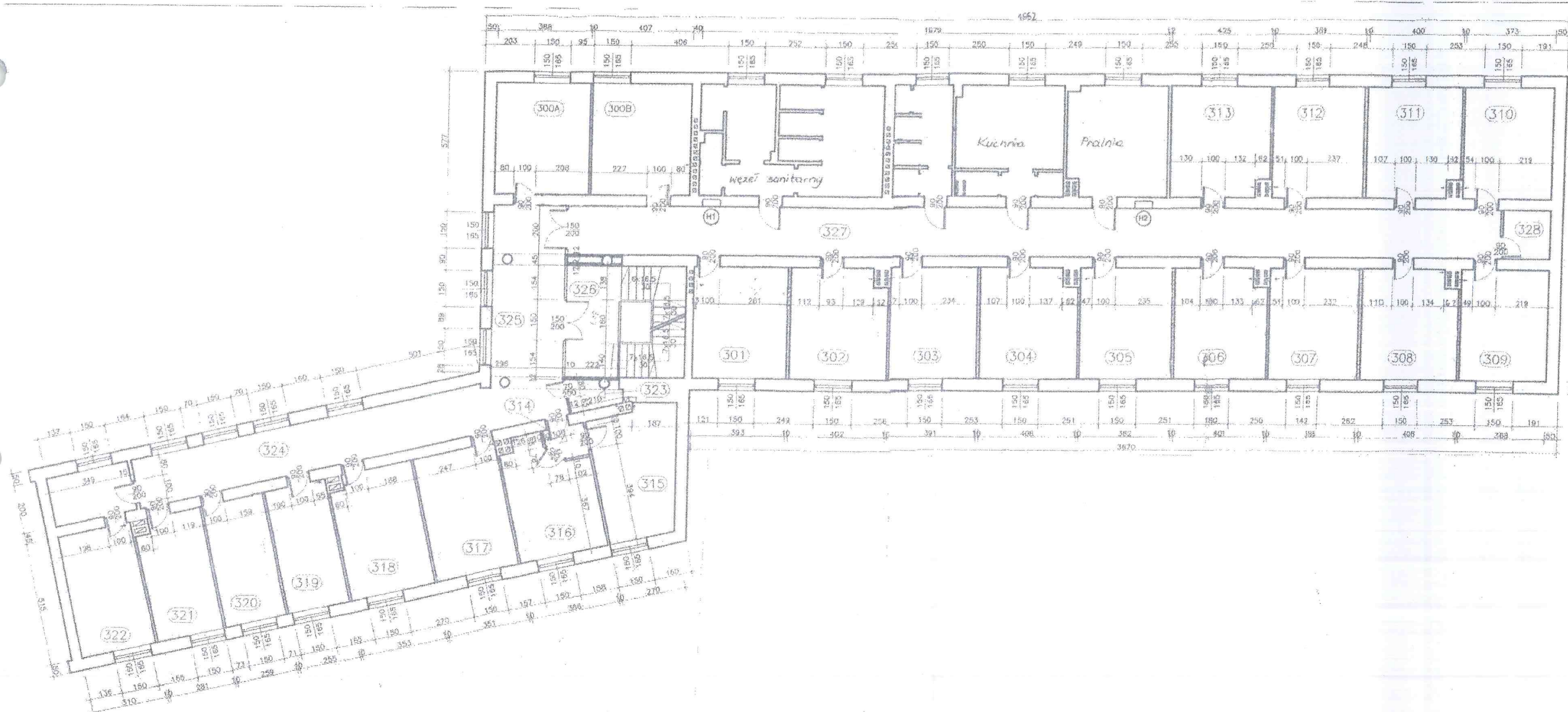
INSTALACJA C.O.  
DO ZABUDOWY PŁYTA GK



200A	Pokój stud. 2 os.	17,6 m <sup>2</sup>	PCV rulonowe
200B	Pokój stud. 2 os.	18,3 m <sup>2</sup>	PCV rulonowe
201	Pokój stud. 2 os.	18,0 m <sup>2</sup>	PCV rulonowe
202	Pokój stud. 2 os.	17,9 m <sup>2</sup>	PCV rulonowe
203	Pokój stud. 2 os.	17,9 m <sup>2</sup>	PCV rulonowe
204	Pokój stud. 2 os.	18,0 m <sup>2</sup>	PCV rulonowe
205	Pokój stud. 2 os.	17,5 m <sup>2</sup>	PCV rulonowe
206	Pokój stud. 2 os.	17,8 m <sup>2</sup>	PCV rulonowe
207	Pokój stud. 2 os.	17,8 m <sup>2</sup>	PCV rulonowe
208	Pokój stud. 2 os.	18,1 m <sup>2</sup>	PCV rulonowe
209	Pokój stud. 2 os.	16,8 m <sup>2</sup>	PCV rulonowe
210	Pokój stud. 2 os.	16,9 m <sup>2</sup>	PCV rulonowe
211	Pokój stud. 2 os.	17,6 m <sup>2</sup>	PCV rulonowe
212	Pokój stud. 2 os.	17,6 m <sup>2</sup>	PCV rulonowe
213	Pokój stud. 2 os.	18,8 m <sup>2</sup>	PCV rulonowe
214	Przedsiónek	2,0 m <sup>2</sup>	PCV rulonowe
215	Pokój stud. 2 os.	17,2 m <sup>2</sup>	PCV rulonowe
216	Pokój stud. 2 os.	15,8 m <sup>2</sup>	PCV rulonowe
217	Pokój stud. 2 os.	18,1 m <sup>2</sup>	PCV rulonowe
218	Pokój stud. 2 os.	17,6 m <sup>2</sup>	PCV rulonowe
219	Pokój stud. 1 os.	13,1 m <sup>2</sup>	PCV rulonowe
220	Pokój stud. 1 os.	13,3 m <sup>2</sup>	PCV rulonowe
221	Pokój stud. 1 os.	13,9 m <sup>2</sup>	PCV rulonowe
222	Pokój stud. 2 os.	23,9 m <sup>2</sup>	PCV rulonowe
223	Pom. techniczne	2,2 m <sup>2</sup>	PCV rulonowe
224	Korytarz skrzydła	35,9 m <sup>2</sup>	PCV rulonowe
225	Hall	22,0 m <sup>2</sup>	kafle GRES
226	Klatka schodowa	22,5 m <sup>2</sup>	kafle GRES
227	Korytarz	78,7 m <sup>2</sup>	PCV rulonowe
228	Szyb ewakuacyjny	4,0 m <sup>2</sup>	kafle GRES



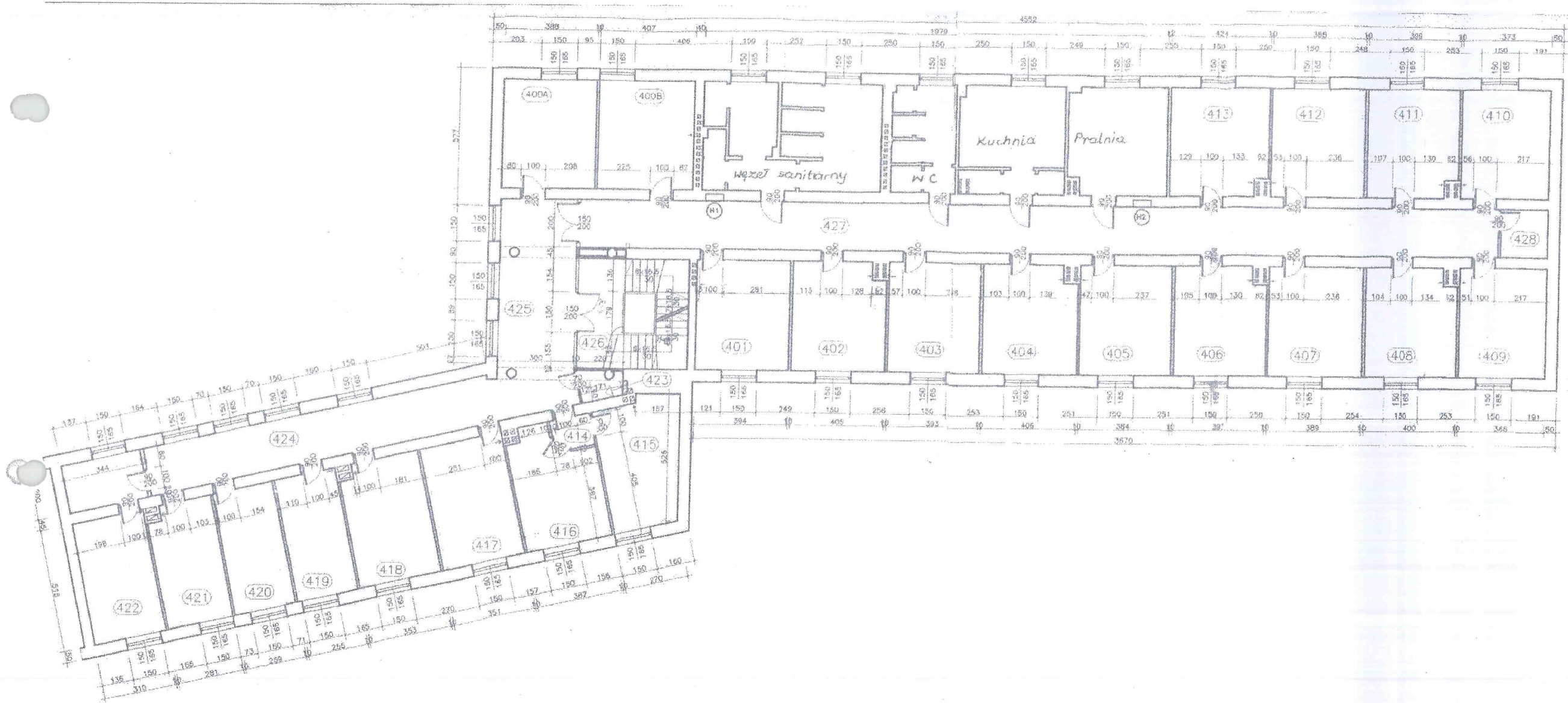
# Dom Studencki nr 7 - rzut II piętra



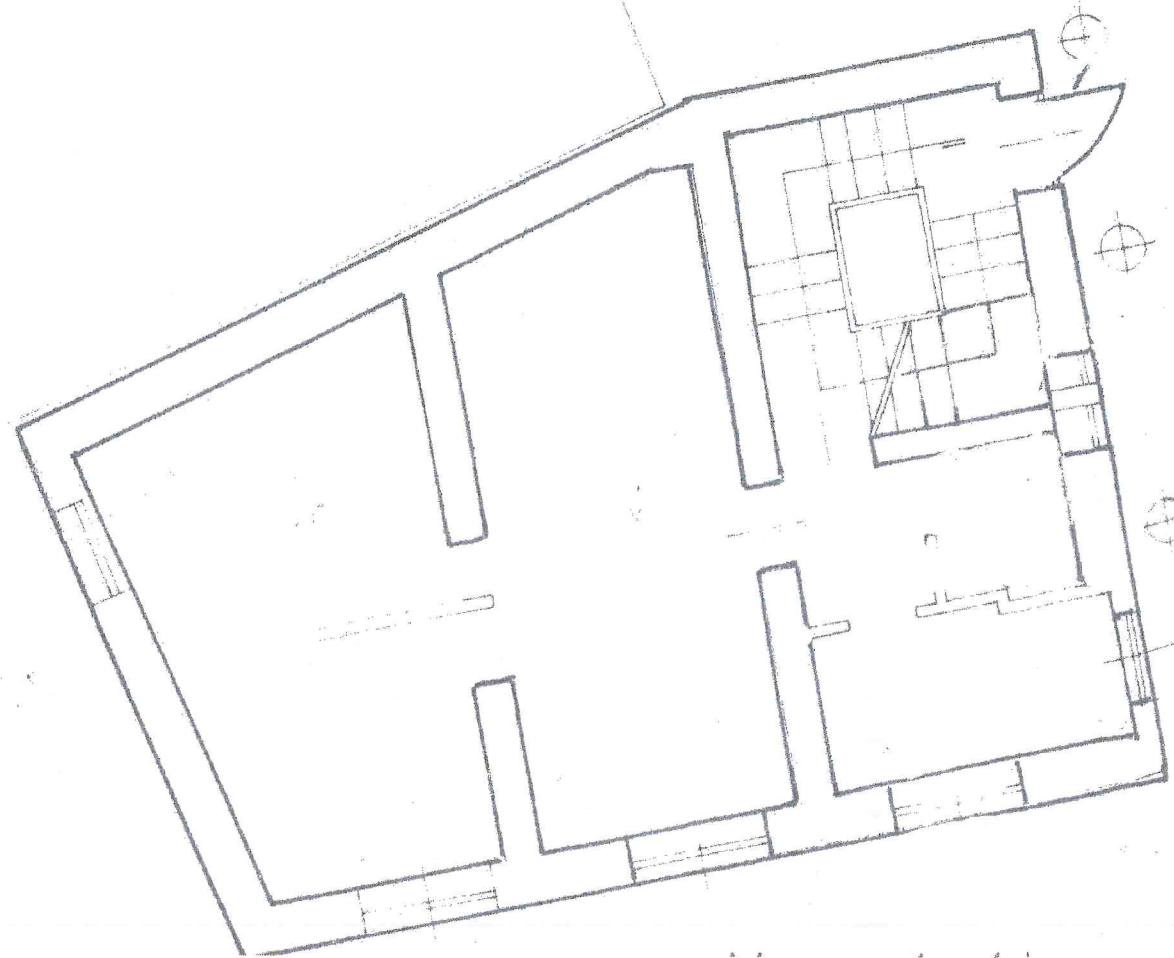
300A	Pokój stud. 2 os.	17.6 m <sup>2</sup>	PCV rulonowe
300B	Pokój stud. 2 os.	18.6 m <sup>2</sup>	PCV rulonowe
301	Pokój stud. 2 os.	18.0 m <sup>2</sup>	PCV rulonowe
302	Pokój stud. 2 os.	17.9 m <sup>2</sup>	PCV rulonowe
303	Pokój stud. 2 os.	17.9 m <sup>2</sup>	PCV rulonowe
304	Pokój stud. 2 os.	18.0 m <sup>2</sup>	PCV rulonowe
305	Pokój stud. 2 os.	17.5 m <sup>2</sup>	PCV rulonowe
306	Pokój stud. 2 os.	17.8 m <sup>2</sup>	PCV rulonowe
307	Pokój stud. 2 os.	17.8 m <sup>2</sup>	PCV rulonowe
308	Pokój stud. 2 os.	18.1 m <sup>2</sup>	PCV rulonowe
309	Pokój stud. 2 os.	16.9 m <sup>2</sup>	PCV rulonowe
310	Pokój stud. 2 os.	16.9 m <sup>2</sup>	PCV rulonowe
311	Pokój stud. 2 os.	17.6 m <sup>2</sup>	PCV rulonowe
312	Pokój stud. 2 os.	17.6 m <sup>2</sup>	PCV rulonowe
313	Pokój stud. 2 os.	18.8 m <sup>2</sup>	PCV rulonowe
314	Przedsiónek	2.0 m <sup>2</sup>	PCV rulonowe
315	Pokój stud. 2 os.	17.2 m <sup>2</sup>	PCV rulonowe
316	Pokój stud. 2 os.	15.7 m <sup>2</sup>	PCV rulonowe
317	Pokój stud. 2 os.	17.6 m <sup>2</sup>	PCV rulonowe
318	Pokój stud. 2 os.	17.8 m <sup>2</sup>	PCV rulonowe
319	Pokój stud. 1 os.	13.1 m <sup>2</sup>	PCV rulonowe
320	Pokój stud. 1 os.	13.3 m <sup>2</sup>	PCV rulonowe
321	Pokój stud. 1 os.	13.9 m <sup>2</sup>	PCV rulonowe
322	Pokój stud. 2 os.	22.9 m <sup>2</sup>	PCV rulonowe
323	Pom. techniczne	2.6 m <sup>2</sup>	PCV rulonowe
324	Korytarz skrzydła	35.1 m <sup>2</sup>	PCV rulonowe
325	Hall	22.0 m <sup>2</sup>	kafla GRES
326	Klatka schodowa	22.5 m <sup>2</sup>	kafla GRES
327	Korytarz	78.7 m <sup>2</sup>	PCV rulonowe
328	Szyp ewakuacyjny	4.0 m <sup>2</sup>	kafla GRES



# Dom Studencki nr 7 - rzut III piętra



400A	Pokój stud.	2 os.	17,7 m <sup>2</sup>	PCV rulonowe
400B	Pokój stud.	2 os.	18,4 m <sup>2</sup>	PCV rulonowe
401	Pokój stud.	2 os.	18,0 m <sup>2</sup>	PCV rulonowe
402	Pokój stud.	2 os.	17,9 m <sup>2</sup>	PCV rulonowe
403	Pokój stud.	2 os.	18,0 m <sup>2</sup>	PCV rulonowe
404	Pokój stud.	2 os.	18,0 m <sup>2</sup>	PCV rulonowe
405	Pokój stud.	2 os.	17,6 m <sup>2</sup>	PCV rulonowe
406	Pokój stud.	2 os.	17,7 m <sup>2</sup>	PCV rulonowe
407	Pokój stud.	2 os.	17,8 m <sup>2</sup>	PCV rulonowe
408	Pokój stud.	2 os.	17,8 m <sup>2</sup>	PCV rulonowe
409	Pokój stud.	2 os.	16,8 m <sup>2</sup>	PCV rulonowe
410	Pokój stud.	2 os.	16,9 m <sup>2</sup>	PCV rulonowe
411	Pokój stud.	2 os.	17,6 m <sup>2</sup>	PCV rulonowe
412	Pokój stud.	2 os.	17,6 m <sup>2</sup>	PCV rulonowe
413	Pokój stud.	2 os.	18,8 m <sup>2</sup>	PCV rulonowe
414	Przedsiónek		2,0 m <sup>2</sup>	PCV rulonowe
415	Pokój stud.	2 os.	17,2 m <sup>2</sup>	PCV rulonowe
416	Pokój stud.	2 os.	16,1 m <sup>2</sup>	PCV rulonowe
417	Pokój stud.	2 os.	18,0 m <sup>2</sup>	PCV rulonowe
418	Pokój stud.	2 os.	17,8 m <sup>2</sup>	PCV rulonowe
419	Pokój stud.	1 os.	13,0 m <sup>2</sup>	PCV rulonowe
420	Pokój stud.	1 os.	13,3 m <sup>2</sup>	PCV rulonowe
421	Pokój stud.	1 os.	14,0 m <sup>2</sup>	PCV rulonowe
422	Pokój stud.	2 os.	22,8 m <sup>2</sup>	PCV rulonowe
423	Pom. techniczne		2,2 m <sup>2</sup>	PCV rulonowe
424	Korytarz skrzydła		35,9 m <sup>2</sup>	PCV rulonowe
425	Hall		22,0 m <sup>2</sup>	kafle GRES
426	Klatka schodowa		22,5 m <sup>2</sup>	kafle GRES
427	Korytarz		78,7 m <sup>2</sup>	PCV rulonowe
428	Szyb ewakuacyjny		4,0 m <sup>2</sup>	kafle GRES



CZĘŚĆ B

RZUT PARTERU, PIĘTRO +1, +2, +3

Zadanie obejmuje zakresem malowanie klatki schodowej trzech pomieszczeń mieszkalnych oraz piwnicy.