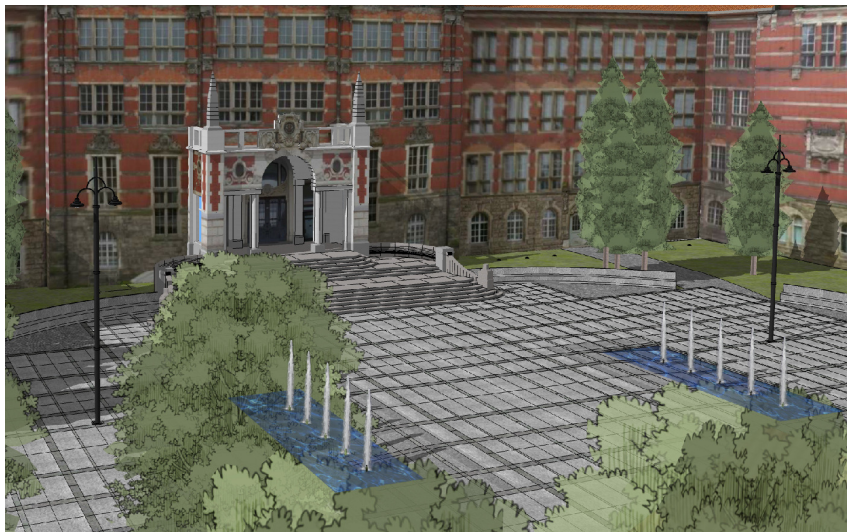


**PROJEKT WYKONAWCZY**



**OBIEKT:** REMONT STREFY WEJŚCIOWEJ  
HISTORYCZNEJ CZĘŚCI KAMPUSU  
POLITECHNIKI GDAŃSKIEJ

**OPRACOWANIE:** PROJEKT INSTALACJI NISKOPRĄDOWYCH I  
STRUKTURALNYCH  
**PRZEDMIAR ROBÓT**

**INWESTOR:** POLITECHNIKA GDAŃSKA  
UL. NARUTOWICZA 11/12; 80-233 GDAŃSK

**OPRACOWANIE:** mgr inż. MARCIN WOLIŃSKI

**PRZEDMIAR**

Klasyfikacja robót wg. Wspólnego Słownika Zamówień

45310000-3 Roboty instalacyjne elektryczne

45314000-1 Instalowanie urządzeń telekomunikacyjnych

NAZWA INWESTYCJI : Remont strefy wejściowej historycznej części kampusu Politechniki Gdańskiej

ADRES INWESTYCJI : ul. Narutowicza 11/12, 80-233 Gdańsk, Polska

INWESTOR : Politechnika Gdańska

ADRES INWESTORA : ul. Narutowicza 11/12, 80-233 Gdańsk, Polska

BRANŻA : Teletechnika

DATA OPRACOWANIA : 28.12.2015

WYKONAWCA :

Data opracowania  
28.12.2015

INWESTOR :

Data zatwierdzenia

**OBMIAR**

Lp.	Nr spec.techn.	Podstawa	Opis i wyliczenia	j.m.	Poszcz.	Razem
<b>Remont strefy wejściowej historycznej części kampusu Politechniki Gdańskiej</b>						
<b>1</b>			<b>Kanalizacja telekomunikacyjna</b>			
1 d.1	ST.01.04	KNR 5-01 0401-02	Budowa studni kablowych prefabrykowanych rozdzielczych SK-2 dwuelementowych w gruncie kat.III	stud.		
			24	stud.	24.000	
					RAZEM	24.000
2 d.1	ST.01.04	KNR 5-01 0401-02	Budowa studni kablowych prefabrykowanych rozdzielczych SK-2 dwuelementowych w gruncie kat.III	stud.		
			1	stud.	1.000	
					RAZEM	1.000
3 d.1	ST.01.04	KNR 2-01 0701-0202	Ręczne kopanie rowów dla kabli o głębokości do 0.8 m i szer. dna do 0.4 m w gruncie kat. III	m		
			2263+847	m	3 110.000	
					RAZEM	3 110.000
4 d.1	ST.01.04	KNR 5-10 0301-01	Nasypanie warstwy piasku grubości 0.1 m na dno rowu kablowego o szer.do 0.4 m Krotność = 2	m		
			2263+847	m	3 110.000	
					RAZEM	3 110.000
5 d.1	ST.01.04	KNR 2-01 0704-0202	Ręczne zasypywanie rowów dla kabli o głębokości do 0.6 m i szer. dna do 0.4 m w gruncie kat. III	m		
			2263+847	m	3 110.000	

					RAZEM	3 110.000
6 d.1	ST.01.04	KNR 5-10 0303-02	Układanie rur ochronnych z PCW o średnicy do 110 mm w wykopie	m		
			2263	m	2 263.000	
					RAZEM	2 263.000
7 d.1	ST.01.04	KNR 5-10 0303-01	Układanie rur ochronnych z PCW o średnicy do 75 mm w wykopie	m		
			847	m	847.000	
					RAZEM	847.000
8 d.1	ST.01.04	KNR 5-10 0303-02 analogia	Układanie rur ochronnych z PCW - uszczelnienie	kpl		
			8	kpl	8.000	
					RAZEM	8.000
9 d.1	ST.01.04	KNR 5-10 0303-03 analogia	Układanie rur ochronnych z PCW o średnicy do 140 mm w wykopie	m		
			14	m	14.000	
					RAZEM	14.000
2			<b>Skrzynki telekomunikacyjne</b>			
10 d.2	ST.01.04	KNR 5-08 0404-02	Montaż skrzynek i rozdzielnic skrzynkowych o masie do 20kg wraz z konstrukcją - mocowanie przez zabetonowanie w gotowych otworach	szt.		
			9	szt.	9.000	
					RAZEM	9.000
11 d.2	ST.01.04	KNR 5-08 0402-01	Mocowanie na gotowym podłożu aparatów o masie do 2.5 kg bez częściowego rozebrania i podłączenia (il. otworów mocujących do 2)	szt.		
			9	szt.	9.000	
					RAZEM	9.000
12 d.2	ST.01.04	KNR AT-28 0121-02	Krosowanie - kabel miedziany w szafie dystrybucyjnej	szt.		
			55	szt.	55.000	
					RAZEM	55.000
13 d.2	ST.01.04	KNR AT-28 0111-01 analogia	Montaż paneli światłowodowych w stelażach 19"	szt.		
			55	szt.	55.000	
					RAZEM	55.000
14 d.2	ST.01.04	KNR AL-01 0112-04	Montaż zasilacza	szt.		
			9	szt.	9.000	
					RAZEM	9.000
15 d.2	ST.01.04	KNR 5-08 0402-03	Mocowanie na gotowym podłożu aparatów o masie do 5 kg bez częściowego rozebrania i podłączenia (il. otworów mocujących do 2)	szt.		
			5	szt.	5.000	
					RAZEM	5.000
3			<b>Urządzenia terenowe</b>			
16 d.3	ST.01.04	KNR AL-01 0501-02	Montaż elementów systemu telewizji użytkowej - kamera TVU zewnętrzna	szt.		

			31	szt.	31.000	
					RAZEM	31.000
17 d.3	ST.01.04	KNR AL-01 0501-02 z.sz. 3.4	Próby funkcjonowania elementów systemu telewizji użytkowej - kamera TVU zewnętrzna	szt.		
			31	szt.	31.000	
					RAZEM	31.000
18 d.3	ST.01.04	KNR 5-08 0404-02 analogia	Montaż skrzynek i rozdzielnic skrzynkowych o masie do 20kg wraz z konstrukcją - mocowanie przez zabetonowanie w gotowych otworach	szt.		
			10	szt.	10.000	
					RAZEM	10.000
19 d.3	ST.01.04	KNR AT-28 0109-05 analogia	Montaż gniazd abonenckich - montaż modułu RJ45 w gnieździe	szt.		
			8	szt.	8.000	
					RAZEM	8.000
20 d.3	ST.01.04	KNR 5-08 0402-03 analogia	Mocowanie na gotowym podłożu aparatów o masie do 5 kg bez częściowego rozebrania i podłączenia (il. otworów mocujących do 2)	szt.		
			17	szt.	17.000	
					RAZEM	17.000
21 d.3	ST.01.04	KNR 5-08 0402-03 analogia	Mocowanie na gotowym podłożu aparatów o masie do 5 kg bez częściowego rozebrania i podłączenia (il. otworów mocujących do 2)	szt.		
			13	szt.	13.000	
					RAZEM	13.000
22 d.3	ST.01.04	KNR 5-08 0402-03 analogia	Mocowanie na gotowym podłożu aparatów o masie do 5 kg bez częściowego rozebrania i podłączenia (il. otworów mocujących do 2)	szt.		
			5	szt.	5.000	
					RAZEM	5.000
23 d.3	ST.01.04	KNR AT-14 0111-01	Wykonanie pomiarów torów transmisyjnych zgodnie z wymaganiami	pomiar		
			8	pomiar	8.000	
					RAZEM	8.000
24 d.3	ST.01.04	KNR AT-14 0111-01 analogia	Wykonanie pomiarów torów transmisyjnych zgodnie z wymaganiami - uruchomienie i próby funkcjonowania accespoint	pomiar		
			10	pomiar	10.000	
					RAZEM	10.000
<b>4</b>			<b>Przewody zewnętrzne</b>			
25 d.4	ST.01.04	KNR 5-01 0602-07	Ręczne wciąganie kabla o śr. do 30 mm w powłoce termoplast. do kanaliz.kablow.w otwór wolny	m		
			1900	m	1 900.000	
					RAZEM	1 900.000
26 d.4	ST.01.04	KNR 5-01 0602-07	Ręczne wciąganie kabla o śr. do 30 mm w powłoce termoplast. do kanaliz.kablow.w otwór wolny	m		
			4100	m	4 100.000	

					RAZEM	4 100.000
27 d.4	ST.01.04	KNR 5-01 0602-07	Ręczne wciąganie kabla o śr. do 30 mm w powłoce termoplast. do kanaliz.kablow.w otwór wolny	m		
			1200	m	1 200.000	
					RAZEM	1 200.000
28 d.4	ST.01.04	KNR 5-01 0602-07	Ręczne wciąganie kabla o śr. do 30 mm w powłoce termoplast. do kanaliz.kablow.w otwór wolny	m		
			170	m	170.000	
					RAZEM	170.000
29 d.4	ST.01.04	KNR 5-01 0602-07	Ręczne wciąganie kabla o śr. do 30 mm w powłoce termoplast. do kanaliz.kablow.w otwór wolny	m		
			1500	m	1 500.000	
					RAZEM	1 500.000
30 d.4	ST.01.04	KNR 5-10 0303-01	Układanie rur ochronnych z PCW o średnicy do 75 mm w wykopie	m		
			1500	m	1 500.000	
					RAZEM	1 500.000
<b>5</b>			<b>Rozbiórki sieci</b>			
31 d.5	ST.01.04	KNR 5-01 0607-01	Wyciąganie kabla o śr. do 30 mm w powłoce Pb z kanalizacji kablowej	m		
			100	m	100.000	
					RAZEM	100.000
32 d.5	ST.01.04	KNR 5-01 0116-01	Likwidacja ciągów kanalizacji kablowej z bloków betonowych w gr.kat.I-II, 1 warstw.w ciągu kan., 1 otw.w bloku, 1 otw.w ciągu kan.	m		
			60	m	60.000	
					RAZEM	60.000
33 d.5	ST.01.04	KNR 5-01 0116-02	Likwidacja ciągów kanalizacji kablowej z bloków betonowych w gr.kat.I-II, 1 warstw.w ciągu kan., 2 otw.w bloku, 2 otw.w ciągu kan.	m		
			70	m	70.000	
					RAZEM	70.000
<b>6</b>			<b>Budynek ochrony</b>			
34 d.6	ST.01.04	KNR 5-08 0402-03	Mocowanie na gotowym podłożu aparatów o masie do 5 kg bez częściowego rozebrania i podłączenia (il. otworów mocujących do 2)	szt.		
			1	szt.	1.000	
					RAZEM	1.000
35 d.6	ST.01.04	KNR 5-08 0402-01	Mocowanie na gotowym podłożu aparatów o masie do 2.5 kg bez częściowego rozebrania i podłączenia (il. otworów mocujących do 2)	szt.		
			7+1	szt.	8.000	
					RAZEM	8.000
36 d.6	ST.01.04	KNR AT-14 0104-01 analiza indywidualna	Spawanie kabla światłowodowego wielomodowego w kasetach światłowodowych + pomiary	szt.		
			32	szt.	32.000	
					RAZEM	32.000

37 d.6	ST.01.04	KNR 5-08 0402-01	Mocowanie na gotowym podłożu aparatów o masie do 2.5 kg bez częściowego rozebrania i podłączenia (il. otworów mocujących do 2)	szt.		
			3	szt.	3.000	
					RAZEM	3.000
38 d.6	ST.01.04	KNR 5-08 0402-01	Mocowanie na gotowym podłożu aparatów o masie do 2.5 kg bez częściowego rozebrania i podłączenia (il. otworów mocujących do 2)	szt.		
			1	szt.	1.000	
					RAZEM	1.000
39 d.6	ST.01.04	KNR AT-28 0121-02	Krosowanie - kabel miedziany w szafie dystrybucyjnej	szt.		
			2	szt.	2.000	
					RAZEM	2.000
40 d.6	ST.01.04	KNR AT-28 0121-02	Krosowanie - kabel miedziany w szafie dystrybucyjnej	szt.		
			2	szt.	2.000	
					RAZEM	2.000
41 d.6	ST.01.04	KNR 5-08 0404-02	Montaż skrzynek i rozdzielnic skrzynkowych o masie do 20kg wraz z konstrukcją - mocowanie przez zabetonowanie w gotowych otworach	szt.		
			2	szt.	2.000	
					RAZEM	2.000
42 d.6	ST.01.04	KNR 5-08 0402-01	Mocowanie na gotowym podłożu aparatów o masie do 2.5 kg bez częściowego rozebrania i podłączenia (il. otworów mocujących do 2)	szt.		
			2	szt.	2.000	
					RAZEM	2.000
43 d.6	ST.01.04	KNR 5-08 0402-01	Mocowanie na gotowym podłożu aparatów o masie do 2.5 kg bez częściowego rozebrania i podłączenia (il. otworów mocujących do 2)	szt.		
			1	szt.	1.000	
					RAZEM	1.000
44 d.6	ST.01.04	KNR 5-08 0402-01	Mocowanie na gotowym podłożu aparatów o masie do 2.5 kg bez częściowego rozebrania i podłączenia (il. otworów mocujących do 2)	szt.		
			2	szt.	2.000	
					RAZEM	2.000
45 d.6	ST.01.04	KNR 5-08 0402-01	Mocowanie na gotowym podłożu aparatów o masie do 2.5 kg bez częściowego rozebrania i podłączenia (il. otworów mocujących do 2)	szt.		
			1	szt.	1.000	
					RAZEM	1.000
46 d.6	ST.01.04	KNR 5-08 0402-01	Mocowanie na gotowym podłożu aparatów o masie do 2.5 kg bez częściowego rozebrania i podłączenia (il. otworów mocujących do 2)	szt.		
			1	szt.	1.000	
					RAZEM	1.000
47 d.6	ST.01.04	KNR 5-08 0402-01	Mocowanie na gotowym podłożu aparatów o masie do 2.5 kg bez częściowego rozebrania i podłączenia (il. otworów mocujących do 2)	szt.		
			1	szt.	1.000	
					RAZEM	1.000
48 d.6	ST.01.04	KNR AL-01 0402-01	Montaż ręcznych ostrzegaczy pożaru - przycisk typu konwencjonalnego	szt.		
			6	szt.	6.000	
					RAZEM	6.000

49 d.6	ST.01.04	KNR AL-01 0601-04	Przygotowanie i testowanie oprogramowania systemu alarmowego - do 100 kroków programowych (instrukcji)	system		
			1	system	1.000	
					RAZEM	1.000
50 d.6	ST.01.04	KNR AL-01 0604-05	Praca próbna i testowanie systemu alarmowego do 120 elementów liniowych	szt		
			1	szt	1.000	
					RAZEM	1.000
51 d.6	ST.01.04	KNR AL-01 0306-03	Uruchomienie systemu kontroli dostępu do 8 sterowników (kontrolerów) magistrali	szt		
			1	szt	1.000	
					RAZEM	1.000