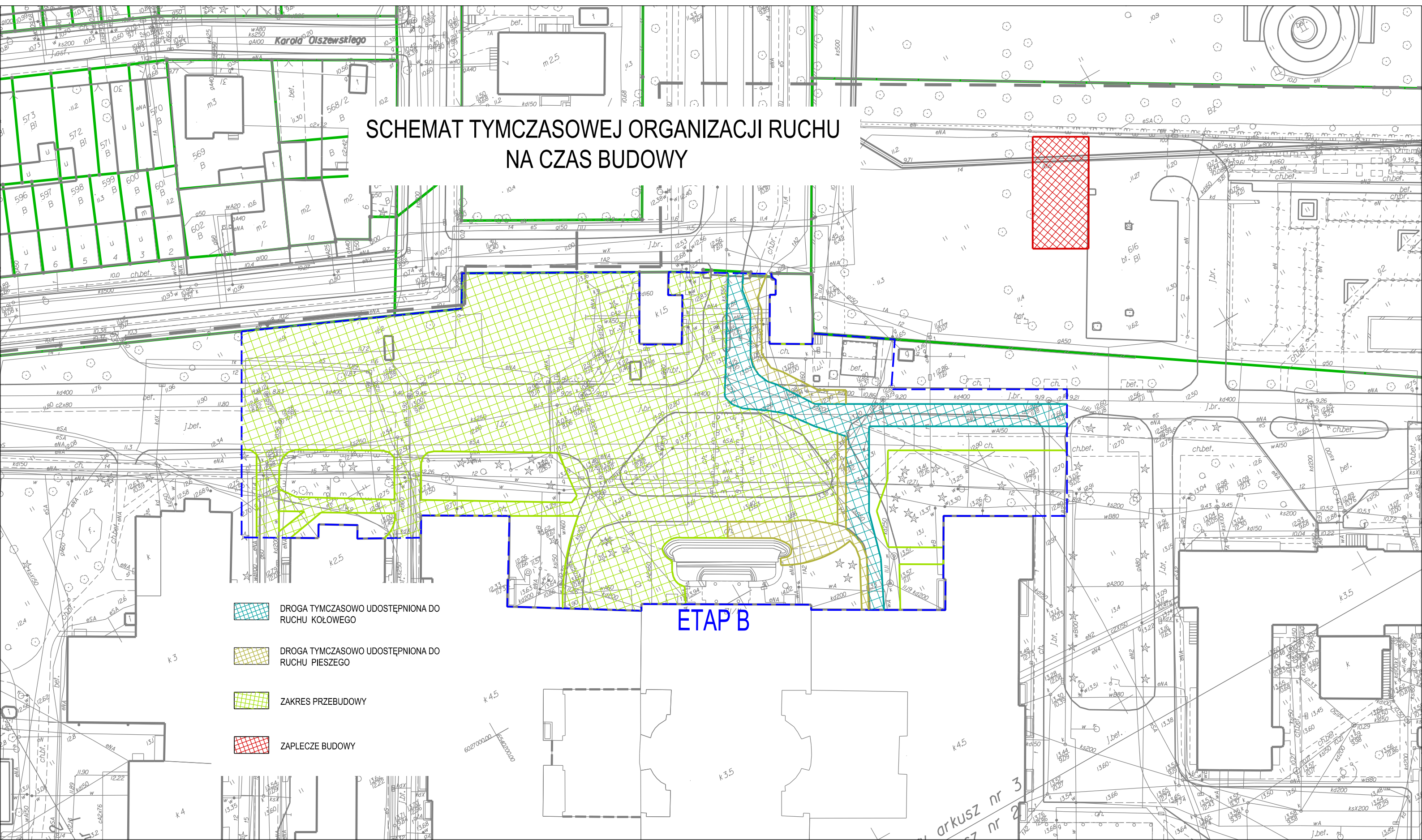
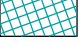





# SCHEMAT TYMCZASOWEJ ORGANIZACJI RUCHU NA CZAS BUDOWY



-  DROGA TYMCZASOWO UDOSTĘPNIONA DO RUCHU KOŁOWEGO
-  DROGA TYMCZASOWO UDOSTĘPNIONA DO RUCHU PIESZEGO
-  ZAKRES PRZEBUDOWY
-  ZAPLECZE BUDOWY

ETAP B

arkusz nr 3  
nr 2