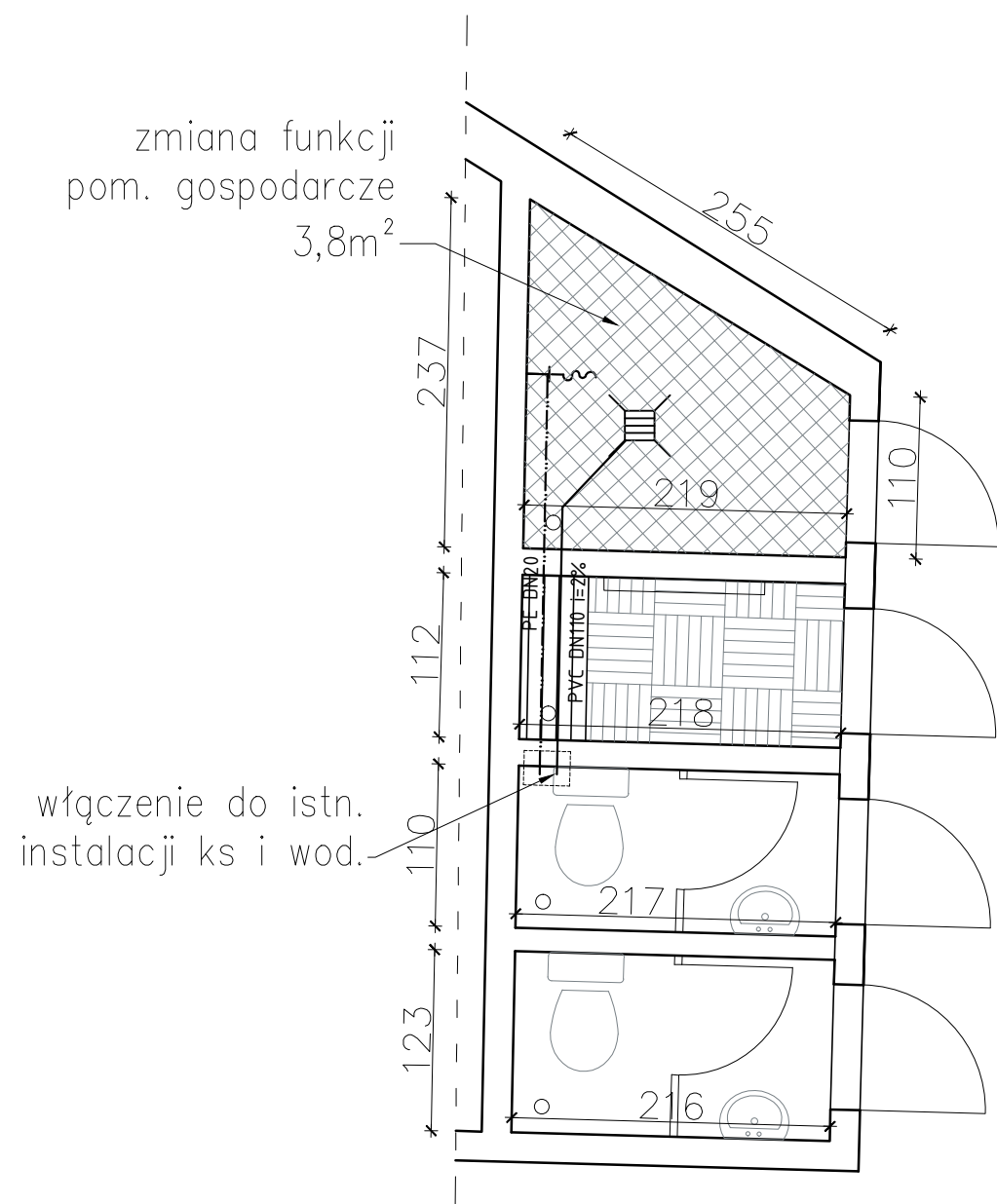


skala 1—50



Wszelkie zmiany należy zatwierdzić u projektanta.
Wszystkie wątpliwości odnośnie projektu należy wyjaśnić na etapie przetargu.

art	projekt	ART PROJEKT K&M Sp. z o.o. ul. Przemysłowa 7 f, 83-400 Kościerzyna NIP 591-163-58-00, Regon 220376462 tel/fax +48 58 680 83 69	811-2015
INWESTOR: Politechnika Gdańska Gabriela Narutowicza 11/12, 80-233 Gdańsk			SKALA 1—50
INWESTYCJA: Ośrodek wypoczynkowy PG Czarlina Zagospodarowanie terenu nabrzeża i terenów sportowych Obręb Czarlina, działka nr 430/1, 615			NR RYS. A—18
BRANŻA: SANITARNA			DATA 02.2016
INSTALACJA WOD —KAN			
PROJEKTANT BRANŻY SANITARNEJ: upr. nr 294/gD/2002 mgr inż. Arkadiusz Malinowski			