

MAPA DO CELÓW PROJEKTOWYCH  
SKALA 1:500

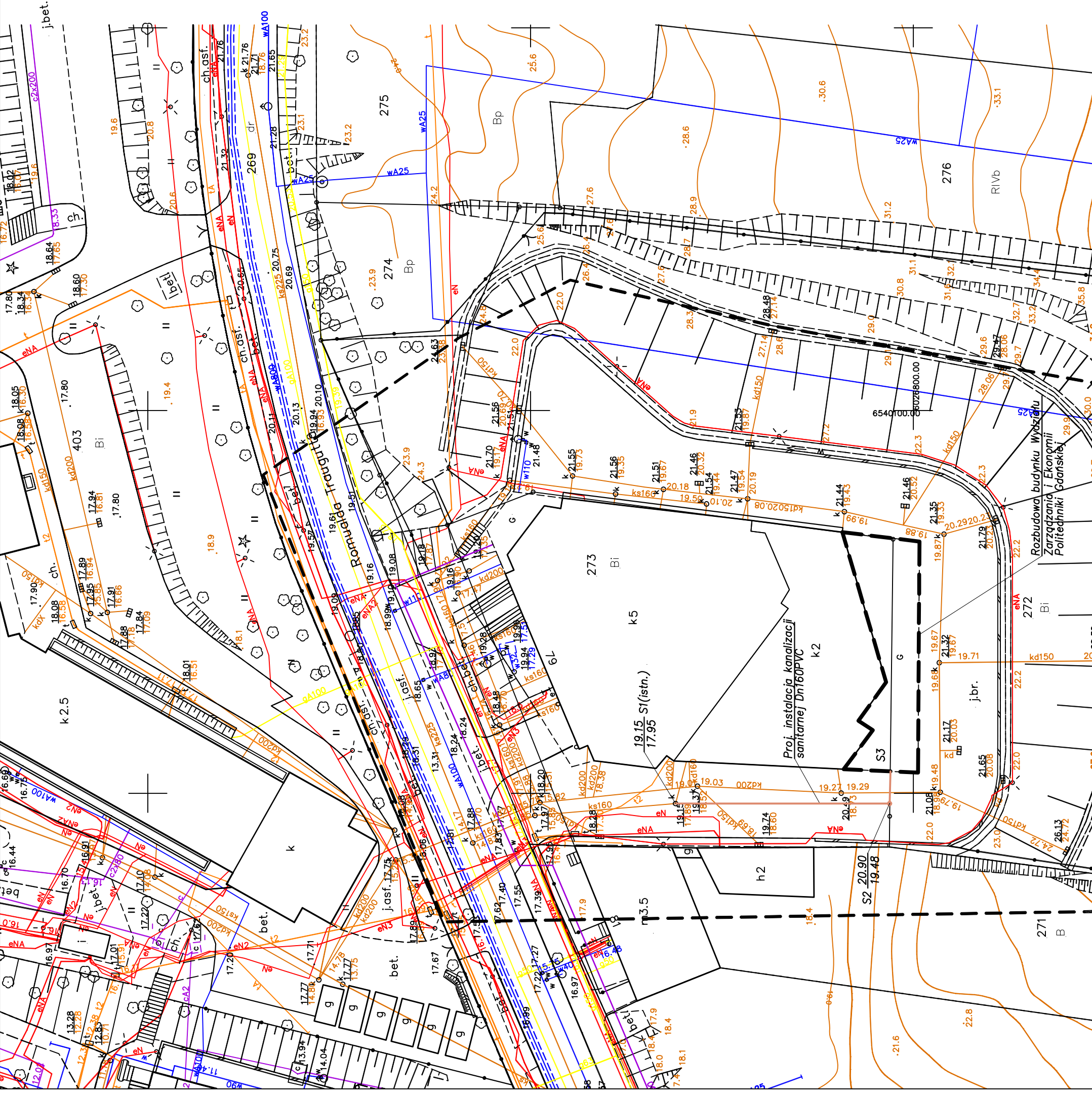
Obiekt: Gdańsk - ul. Traugutta

Identyfikator i nazwa Jednostki ewidencyjnej: 226101 i  
Identyfikator i nazwa obszaru ewidencyjnego: 054  
Nr sekcji: 6.221.26.16.11  
Nr KERG : 6640.3467.4.2014  
Układ współrzędnych prostokątnych płaskich 2000 strefa 6  
Geodezyjny układ odniesienia: Kronsztadt 86 bis  
Imię i nazwisko lub nazwa podmiotu, który wykonał mapę oraz podpisał osobę reprezentującą ten podmiot:

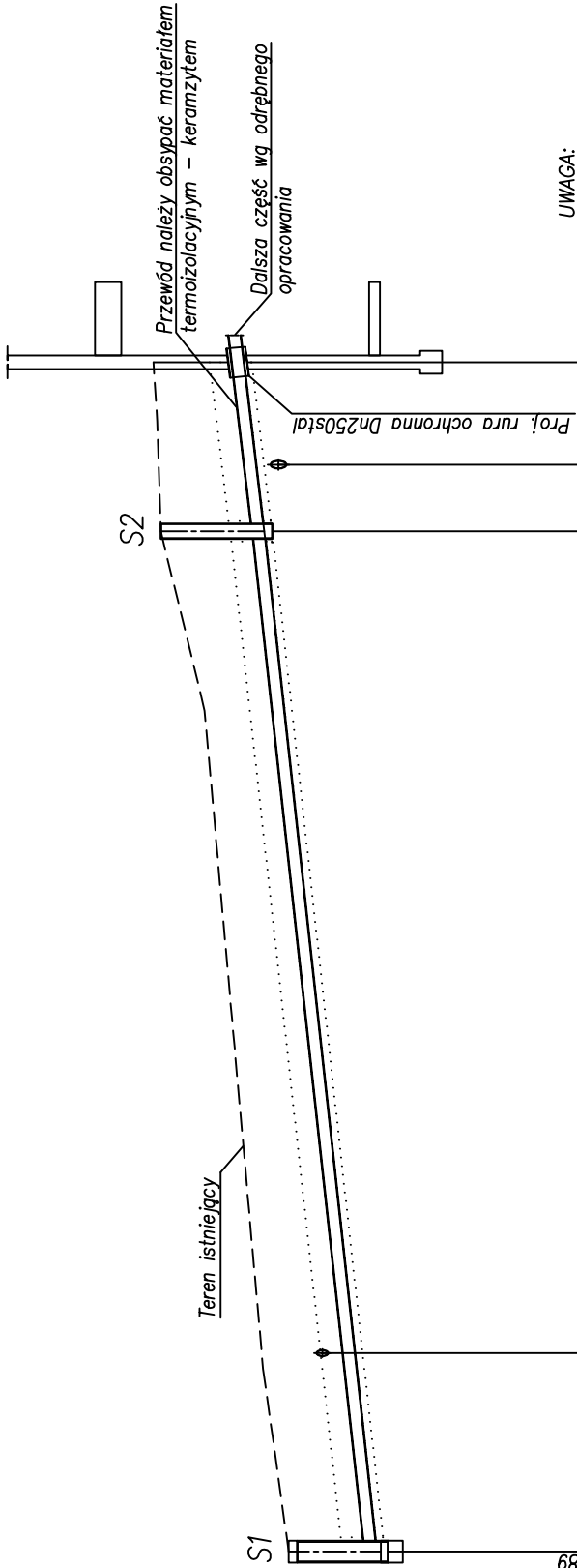
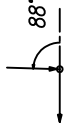
-673001113- NIP 796-221-42-45  
"Geo-Pomiar"  
USŁUGI GEODEZYJNE  
mgr inż. Bartosz Gruza  
83-000 Pruszcz Gdański ul. Wojska Polskiego \* 8  
tel. kom. 22 350 956  
Imię i nazwisko, numer świadectwa nadania uprawnień geodety, który sporządził mapę:  
*07.01.2014r.*  
GEODETA UPRAWNIOWANY  
*mgr inż. Bartosz Gruza*  
5.01.17 18958

■ Oznaczenie granic obszaru, który był przedmiotem aktualizacji!  
Gdańsk, dnia 29.12.2014r.  
Służebności gruntowych nie badano.

Za zgodność z oryginałem mapy do celów projektowych w zakresie: symboli, znaków, treści i skali. LEGENDA: Isth. kanalizacja sanitarna Proj. instalacja kanalizacji sanitarnej	
Inwestycja: Rozbudowa budynku Wydziału Zarządzania i Ekonomii Politechniki Gdańskiej, ul. Remułda Traugutta 79, 80-233 Gdańsk, dz. nr 272, 273, obr. 54, m. Gdańsk	
Inwestor: Politechnika Gdańska - Wydział Zarządzania i Ekonomii ul. Remułda Traugutta 79, 80-233 Gdańsk	
faza projektowa: branża:	PROJEKT BUDOWLANY SANITARNA
Jednostka projektowa: Politechnika Gdańska ul. Narutowicza 11/12 80-233 Gdańsk zespół projektowy: mgr inż. Krzysztof Wójcicki nr upr. bud. POM/0035/POOS/09	EcoTechnologia Krzysztof Wójcicki 83-000 Pruszcz Gdański ul. Cyprysowa 98/20 podpis: mgr inż. Radosław Beber nr upr. bud. WAW/0114/POOS/08
nazwa rysunku: PROJEKT ZAGOSPODAROWANIA TERENU INSTALACJA KANALIZACJI SANITARNEJ	
skala: 1:500	data: listopad 2014
nr rysunku: S-01	



PROFIL KANALIZACJI  
SANITARNEJ  
SKALA 1:100/200



UWAGA:

1. Pod przewody wykonać podsypkę piaskową o uziarnieniu 0.1–1 mm i grubości 10cm
2. Przewody do wysokości 30 cm zasypać piaskiem o uziarnieniu 0.1–1mm
3. Przed przystąpieniem do robót, należy wykonać przekopy próbne i zlokalizować istniejące uzbrojenie.
4. Rzędne wjazdów i studni należy wyregulować do rzędnych istniejącej nawierzchni.

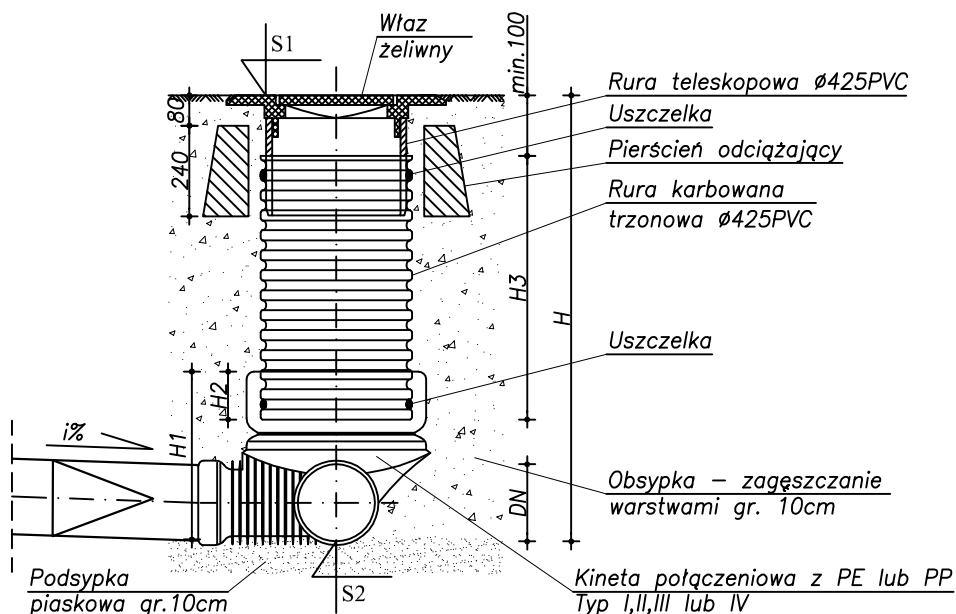
POZIOM PORÓWNAWCZY  
10.00 m n.p.m.

RZĘDNA TERENU ISTN.	19.15	19.50	18.25	1.04	17.95	19.15	Istn. studnia betonowa Dn600, Rz.d.=17.89	S1	0	0.00	5.45	27.90	27.90	29.75	4.65	32.55	S2	S3
RZĘDNA DNA KANAŁU																		
NAZIOM																		
SPADKI, DŁUGOŚCI																		
ŚREDNICA, MATERIAŁ																		
ODLEGŁOŚCI																		

inwestycja: Rozbudowa budynku Wydziału Zarządzania i Ekonomii Politechniki Gdańskiej. ul. Romualda Traugutta 79, 80-233 Gdańsk, dz. nr 272, 273, obr. 54, m. Gdańsk	
Inwestor: Politechnika Gdańska - Wydział Zarządzania i Ekonomii ul. Romualda Traugutta 79, 80-233 Gdańsk	
faza projektowa: branża:	PROJEKT BUDOWLANY SANITARNA
jednostka projektowa: Politechnika Gdańska ul. Narutowicza 11/12, 80-233 Gdańsk	EcoTechnologie Krzysztof Wójciewicz 83-000 Puszcz Gdańska ul. Cyprysgowa 98/20
zespół projektowy: mgr inż. Krzysztof Wójciewicz nr upr. bud. POM/0035/POOS/09	
podpis:	
sprawdzający: mgr inż. Radosław Bober nr upr. bud WAM/0114/POOS/08	
nazwa rysunku: PROFIL KANALIZACJI SANITARNEJ	
skala:	nr rysunku:
1:100/200	data: Listopad 2014
S-02	

# SZCZEGÓŁ STUDNI KANALIZACJI SANITARNEJ SKALA 1:20

Studzienka kanalizacyjna  $\varnothing 425\text{mm}$  PVC niewłazowa



inwestycja: Rozbudowa budynku Wydziału Zarządzania i Ekonomii Politechniki Gdańskiej. ul. Romualda Traugutta 79, 80-233 Gdańsk, dz. nr 272, 273, obr. 54, m. Gdańsk		
inwestor: Politechnika Gdańska - Wydział Zarządzania i Ekonomii ul. Romualda Traugutta 79, 80-233 Gdańsk		
faza projektowa:		PROJEKT BUDOWLANY
branża:		SANITARNA
jednostka projektowa: Politechnika Gdańska ul. Narutowicza 11/12, 80-233 Gdańsk	EcoTechnologie Krzysztof Wójtowicz 83-000 Pruszcz Gdański ul. Cyprysowa 5B/20	
zespół projektowy:		podpis:
mgr inż. Krzysztof Wójtowicz nr upr. bud. POM/0035/POOS/09		
sprawdzający: mgr inż. Radosław Bober nr upr. bud WAM/0114/POOS/08		
nazwa rysunku: <b>SZCZEGÓŁ STUDNI KANALIZACJI SANITARNEJ</b>		
skala:	data:	nr rysunku:
1:20	Listopad 2014	S-03