




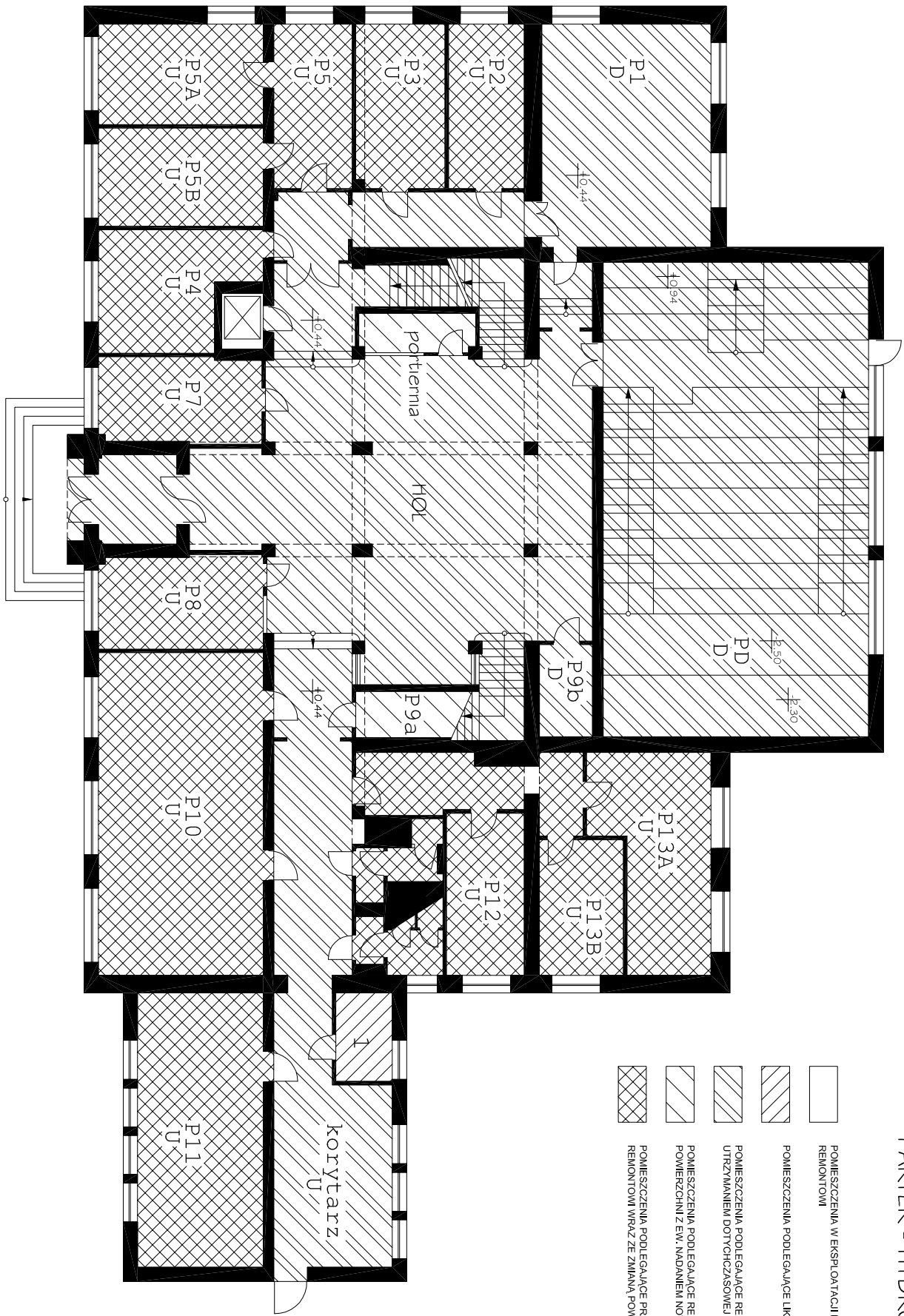


PARTER - HYDRO

-  POMIESZCZENIA W EKSPLOATACJI NIE PODLEGĄCE REMONTOWI
-  POMIESZCZENIA PODLEGĄCE LIKWIDACJI
-  POMIESZCZENIA PODLEGĄCE REMONTOWI Z UTRZYMANIEM DOTYCZĄCOWEJ FUNKCJI
-  POMIESZCZENIA PODLEGĄCE REMONTOWI BEZ ZMIANY POWIERZCHNI Z EW. NADANIEM NOWEJ FUNKCJI
-  POMIESZCZENIA PODLEGĄCE PRZEBUDOWIE I REMONTOWI WRAZ ZE ZMIANĄ POWIERZCHNI I FUNKCJI



Bud.11/ Kon.0