

WYKAZ MEBLI

POKÓJ 812

7. Zestaw segmentowy Kolor płyty uzgodnić z użytkownikiem	rys.16	kpl.1
8. Szafa biurowa z szufladami Kolor płyty uzgodnić z użytkownikiem	rys.18	szt.6
9. Szafka dolna Kolor płyty uzgodnić z użytkownikiem	rys.19	szt.1
10. Szafka górna Kolor płyty uzgodnić z użytkownikiem	rys.20	szt.1
11. Zestaw biurek Kolor płyty uzgodnić z użytkownikiem	rys.21	kpl.1
12. Szafka Kolor płyty uzgodnić z użytkownikiem	rys.22	szt.1
13. Kontener Kolor płyty uzgodnić z użytkownikiem	rys.23	szt.4
14. Wózek pod komputer Kolor płyty uzgodnić z użytkownikiem	rys.6	szt.4
15. Stół z nadstawką Kolor płyty uzgodnić z użytkownikiem	rys.24,25	kpl.1
16. Szafa gospodarcza Kolor płyty uzgodnić z użytkownikiem	rys.26	szt.1
17. Półka Kolor płyty uzgodnić z użytkownikiem	rys.27	szt.1
18. Półka Kolor płyty uzgodnić z użytkownikiem	rys.28	szt.1
19. Zabudowa kaloryfera Kolor płyty uzgodnić z użytkownikiem	rys.29	szt.1
20. Zabudowa kaloryfera Kolor płyty uzgodnić z użytkownikiem		szt.1
21. Fotel	rys.30	szt.4

POKÓJ 753

22. Kontener wysoki Kolor płyty uzgodnić z użytkownikiem	rys.32	szt.1
---	--------	-------

23. Fotel	rys.30	szt.1
-----------	--------	-------

POKÓJ 04

24. Szafa laboratoryjna Kolor płyty uzgodnić z użytkownikiem	rys.33	szt.1
---	--------	-------

25. Tablica		szt.1
-------------	--	-------

26. Biurko Kolor płyty uzgodnić z użytkownikiem	rys.34	szt.2
--	--------	-------

27. Stanowisko audytoryjne "300"	rys.35,36	kpl.5
----------------------------------	-----------	-------

28. Stanowisko audytoryjne "500"	rys.37	kpl.3
----------------------------------	--------	-------

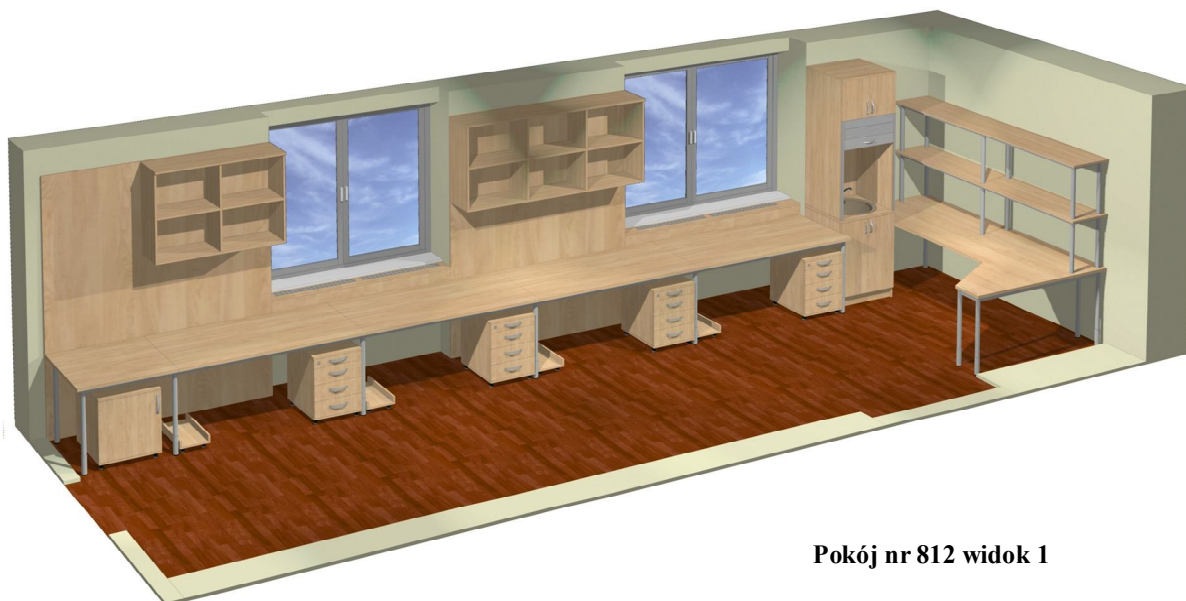
29. Moduł siedziskowy	rys.38	kpl.3
-----------------------	--------	-------

30. Moduł stołu roboczego	rys.39	kpl.3
---------------------------	--------	-------

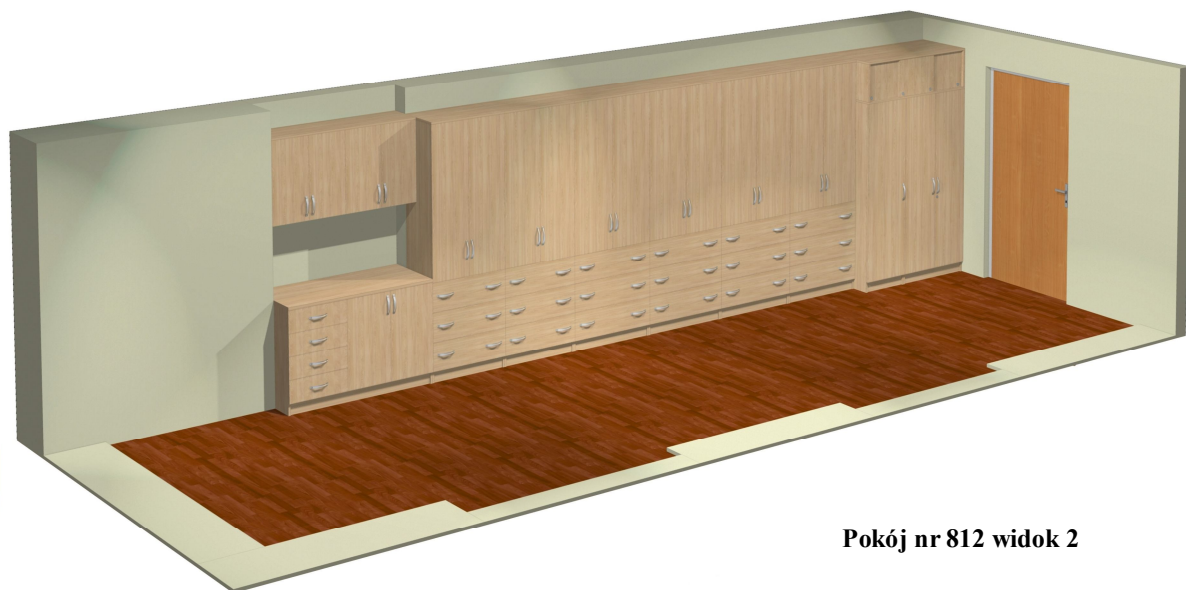
31. Wózek pod komputer	rys.6	szt.7
------------------------	-------	-------

32. Nadstawka stołu roboczego	rys.40	szt.6
-------------------------------	--------	-------

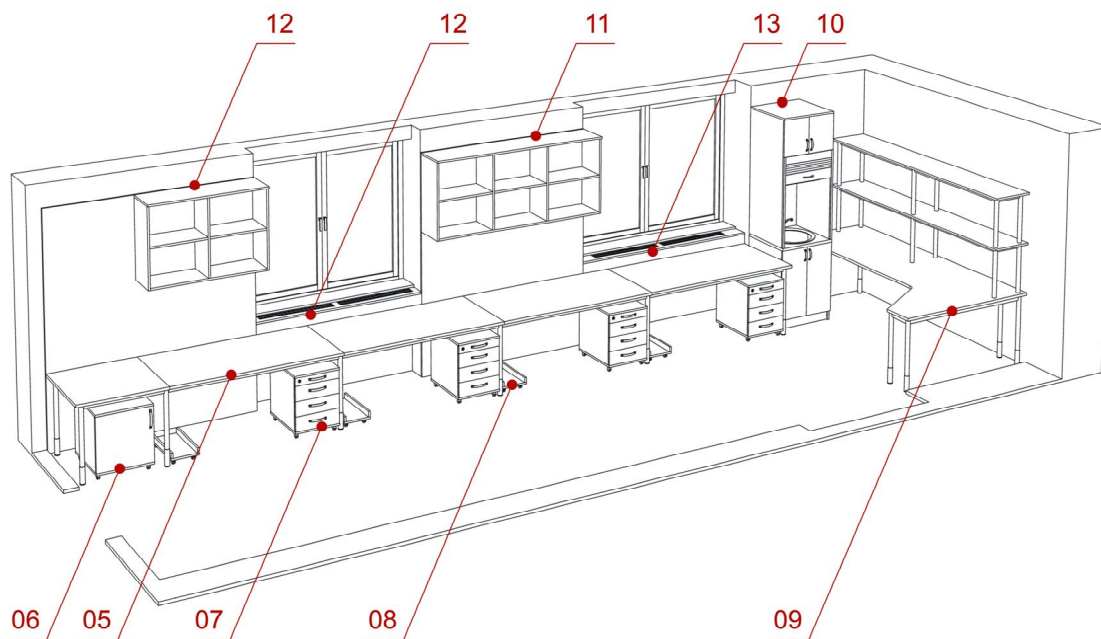
POKÓJ 812



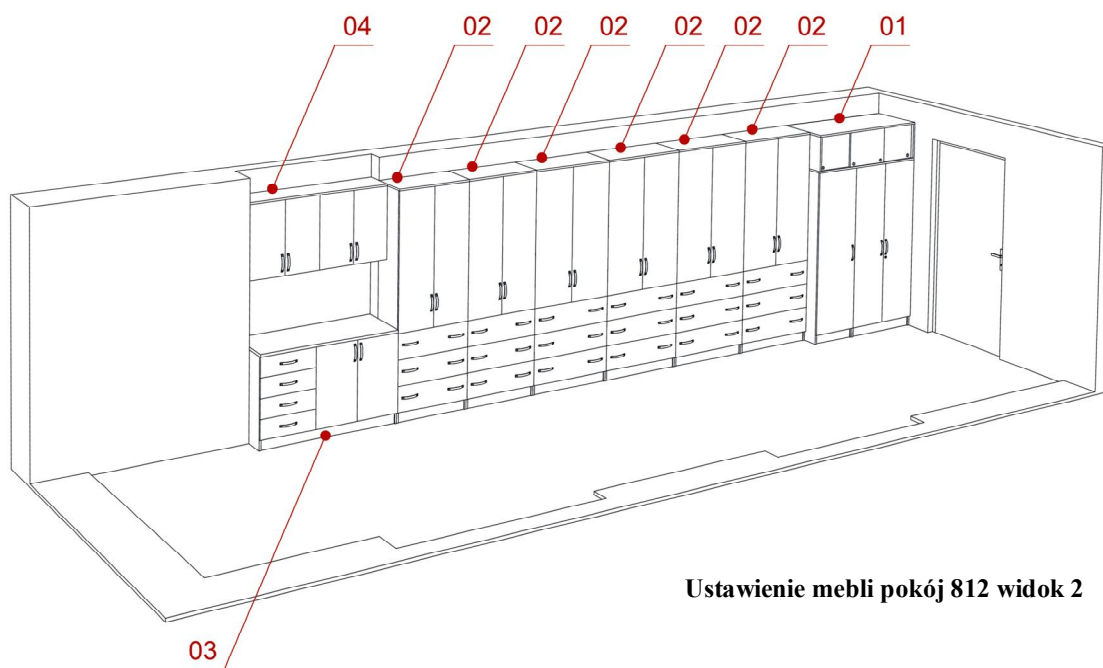
Pokój nr 812 widok 1



Pokój nr 812 widok 2



Ustawienie mebli pokój 812 widok 1



Ustawienie mebli pokój 812 widok 2

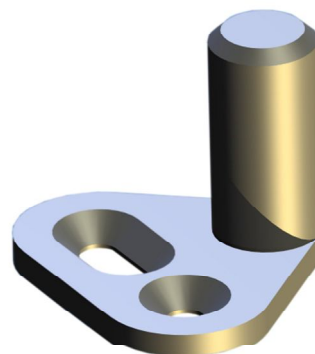
7.0.0. ZESTAW SEGMENTOWY (rys.16; poz.01)

7.1.0. WYKONANIE

Ogólne warunki wykonania pkt.1.1.0. i 2.1.0. Nadstawkę wykonać z przegrodą pionową i zastosować szyny i prowadnice wykonane z metalu. W drzwiach zastosować zamki



Rys.16



Rys. 17

patentowe meblowe do szaf typu „Baskwil” z kołkiem oporowym metalowym (rys.2). Zamawiający wymaga aby była możliwość (na życzenie użytkownika) otwieranie wszystkich zamków jednym kluczem, Należy zastosować typ zamków, w których występuje możliwość wymiany wkładek patentowych (bębenków) bez konieczności demontażu całego zamka. Uwaga należy zastosować odpowiednio zamki prawe i lewe. Listwa przymykowa wykonana z PCV typu zatrzask zakrywająca wkręty mocujące z amortyzatorem silikonowym na całej długości.

7.2.0. SKŁAD

- szafa ubraniowa „80” szt.1
- szafa ubraniowa „40” szt.1
- nadstawka szt.1

8.0.0. SZAFKA BIUROWA Z SZUFLADAMI (rys.18; poz.02)

8.1.0. WYKONANIE

Ogólne warunki wykonania pkt.1.1.0. i 2.1.0. W szufladach zastosować prowadnice kulkowe z pełnym wysuwem o wytrzymałości na obciążenia równe lub większe 50 kg, wykonane z blachy cynkowanej. Długość prowadnic 400 mm. Szuflady wykonać jako element osobny z dokręcanym czołem. Płyta dolna szuflad wykonana z płyty wiórowej laminowanej o grubości większej lub równej 10 mm. W szafie w części szuflad zastosować nad każdą szufladą przegrodę poziomą.



Rys.18



Rys.19

9.0.0. SZAFKA DOLNA (rys.18; poz.03)

9.1.0. WYKONANIE

Ogólne warunki wykonania pkt.1.1.0. i 2.1.0. Zastosować prowadnice rolkowe o długości 500 mm.