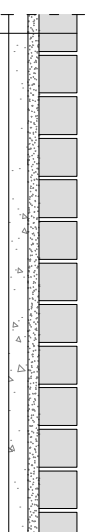
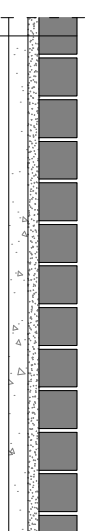


**Konstrukcja nawierzchni  
ciągu pieszo-jezdnego,  
chodnika**



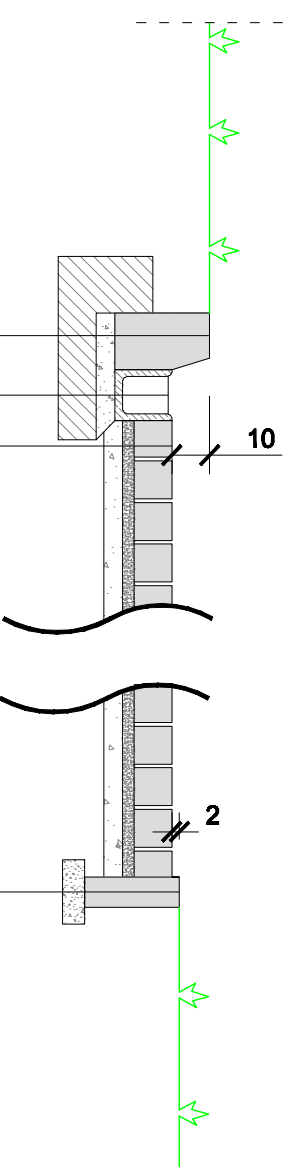
**koszka granitowa 8/11**  
**3cm podsypka cementowo-piaskowa**  
**min. 5cm kruszywo łamane stab. mech.**  
**- podbudowa zasadnicza**  
**warstwy wg projektu architektonicznego**

**Konstrukcja nawierzchni  
pasa oddzielenia**



**koszka bazaltowa 8/11**  
**3cm podsypka cementowo-piaskowa**  
**min. 5cm kruszywo łamane stab. mech.**  
**- podbudowa zasadnicza**  
**warstwy wg projektu architektonicznego**

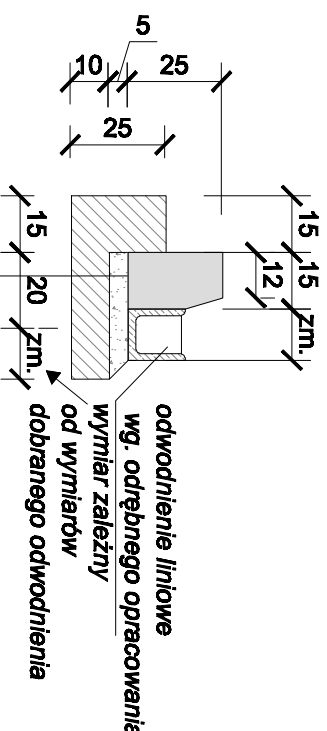
**chodnik**



**obrzeże granitowe 15x25x100**  
**5 cm podsypka cem. - piaskowa**  
**ława betonowa B-15**  
**odwodnienie liniowe**  
**wg. odrębnego opracowania**

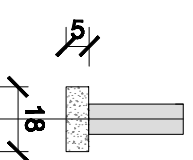
**koszka granitowa 8/11**  
**3cm podsypka cementowo-piaskowa**  
**min. 5cm kruszywo łamane stab. mech.**  
**- podbudowa zasadnicza**  
**warstwy wg projektu architektonicznego**

**obrzeże granitowe 8x25x100**  
**podsypka cementowo-piaskowa**



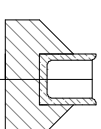
**obrzeże granitowe 15x25x100**  
**5 cm podsypka cem. - piaskowa**  
**ława betonowa B-15**

**odwodnienie liniowe**  
**wg. odrębnego opracowania**  
**wymiary zależny**  
**od wymiarów**  
**dobranego odwodnienia**



**obrzeże granitowe 8x25x100**  
**podsypka cementowo-piaskowa**

**odwodnienie liniowe**  
**wraz z ławą fundamentową**  
**wg. odrębnego opracowania**



**odwodnienie liniowe**  
**fundament z betonu B-25**

**NERRET S.C.**

ul. Grodzka 13 80-941 Gdańsk  
Tel. (058) 344-98-88  
e-mail: nerret@nerret.com.pl

**MODERNIZACJA I ADAPTACJA**  
**POMIESZCZEŃ BUDYNKÓW WYDZIAŁU**  
**CHEMICZNEGO NA NOWOCZESNE**  
**LABORATORIUM NAUKOWE**

**data**  
**grudzień**  
**2009**  
**faz**  
**projekt**  
**wykonawczy**

projektant	inż. Piotr Gregorowicz upr. POM/0244/POOD/08	podpis
projektant	inż. Paulina Dąbrowska	podpis
sprawdził	inż. Jolanta Zielińska upr. 3408/GD/08	podpis
branża	temat	nr rysunku
drogowa	SZCZEGÓŁY	4
skala	KONSTRUKCYJNE	
1:20		