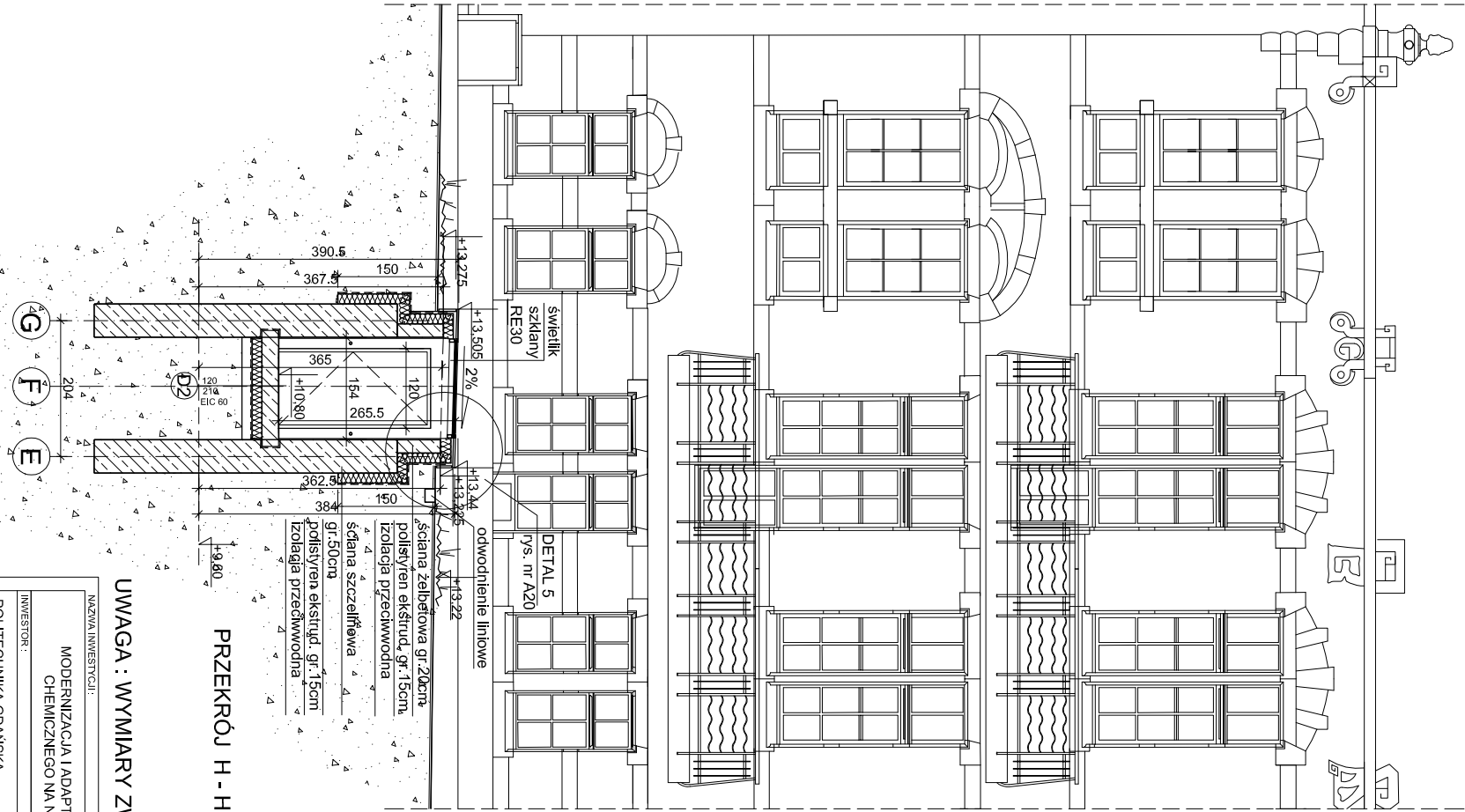


wykładzina kauczukowa na kleju
wylewka samopoziomująca
anhydrytowa gr. 5cm
Izolacja przeciwwodna folia PE
siwopian gr. 15cm
zelbetowa płyta posadzkowa gr. 15cm
temozgrzewalna
beton podkładowy C8 gr. 10cm
zageszczony piasek gr. 10cm
grunt rodzimy

PRZEKRÓJ G - G



PRZEKRÓJ H - H

UWAGA : WYMIARY ZWERYFIKOWAĆ NA BUDOWIE

NAZWA INWESTYCJI: MODERNIZACJA I ADAPTACJA POMIESZCZEN BUDYNKÓW WYDZIAŁU CHEMICZNEGO NA NOWOCZESNE LABORATORIA NAUKOWE	
INWESTOR: POLITECHNIKA GDANSKA WYDZIAŁ CHEMICZNY GDANSK, UL. NARUTOWICZA 11/12	BRAMA:
NAZWA RYSUNKU: PRZEKROJE G - G, H - H	DATA: GRUDZIEŃ 2009
PROJEKTANT: dr hab inż. arch. E. Ratajczyk-Piątkowska mgr inż. arch. K. Piątkowska mgr inż. arch. K. Piątkowska mgr inż. arch. S. Doplerala	SKALA: 1 : 100
SERWISANT: mgr inż. arch. S. Doplerala mgr inż. arch. S. Doplerala mgr inż. arch. S. Doplerala	NR RYSUNKU: A11