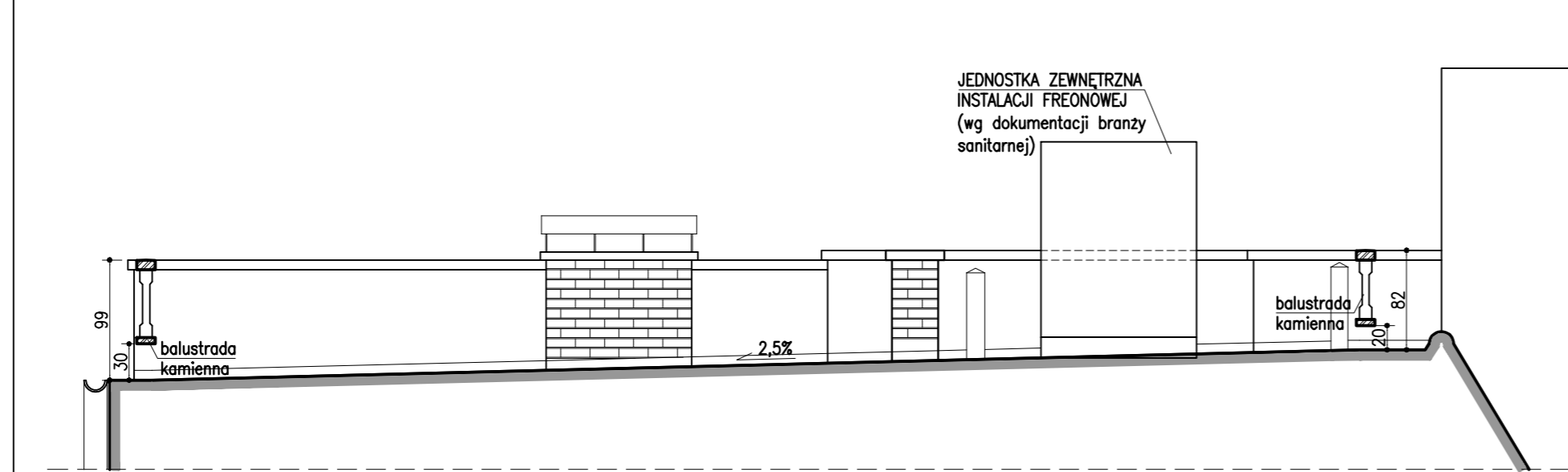
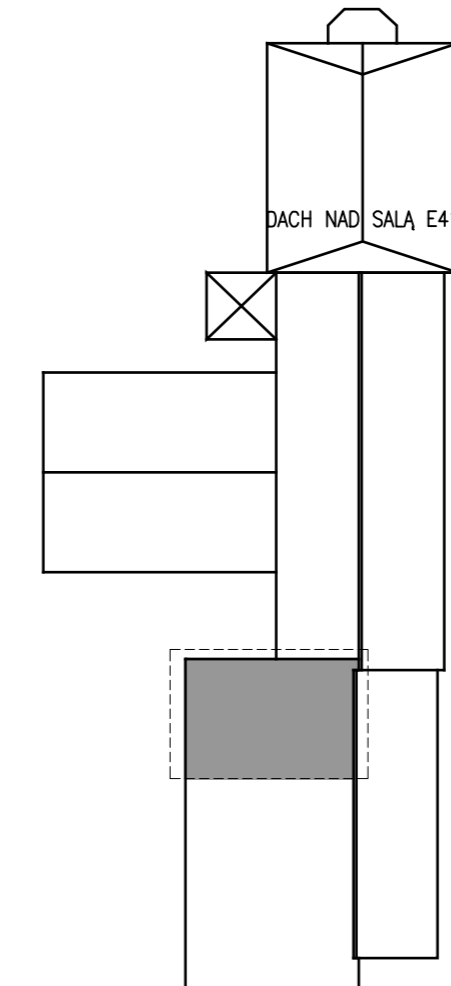
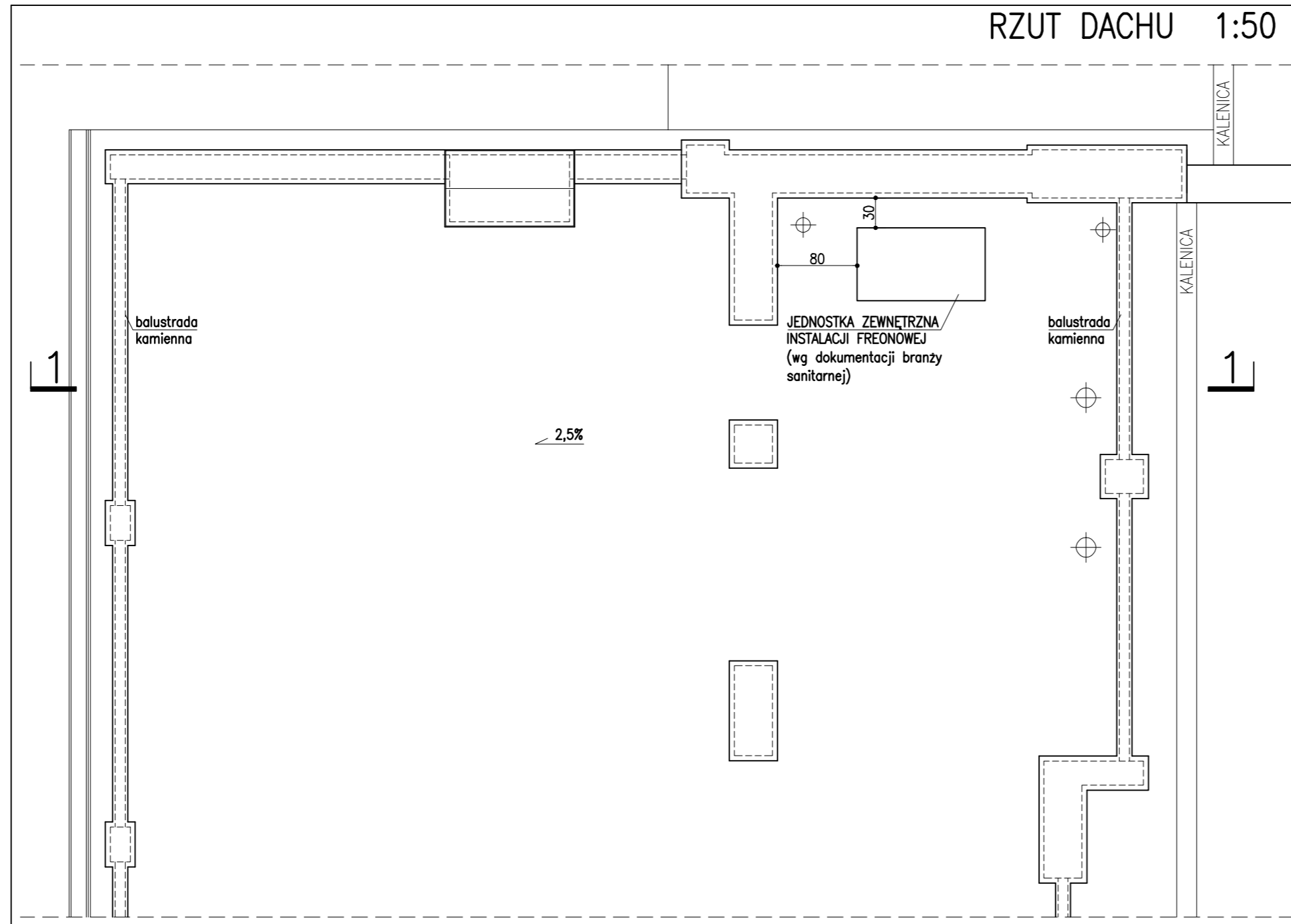


RZUT DACHU 1:50 SCHEMAT DACHU WYDZIAŁU ELEKTROTECHNIKI I AUTOMATYKI POLITECHNIKI GDAŃSKIEJ 1:500



PRZEKRÓJ 1-1 1:50

UWAGA:
 -prace wykonawcze poprzedzić inwentaryzacją w celu określenia miejsca przejścia instalacji przez ścianę do przestrzeni strychowej
 Projekt wykonawczy rozpatrywać łącznie z dokumentacją branży sanitarnej.

rewizja nr	data	projektant	podpis

INWESTOR:
 POLITECHNIKA GDAŃSKA
 WYDZIAŁ ELEKTROTECHNIKI I AUTOMATYKI

PROJEKT
 SALA AUDYTORYJNA E-41
 WYDZIAŁU ELEKTROTECHNIKI I AUTOMATYKI

TEN RYSUNEK OBJĘTY JEST PRAWAMI AUTORSKIMI FIRMY WARSZTAT ARCHITEKTURY NIE MOŻE BYĆ UŻYWANY ORAZ REPRODUKOWANY W CZĘŚCI LUB CAŁOŚCI BEZ PISEMNEJ ZGODY
 WSZYSTKIE INFORMACJE OTRZYMANE DROGĄ ELEKTRONICZNĄ WAŻNE SĄ WYŁĄCZNIE WRAZ Z ODPOWIEDNIM WYDRUKIEM I PODPISEM

**WARSZTAT ARCHITEKTURY
 PRACOWNIA AUTORSKA**
 81-844 80POT, ul. Armii Krajowej 85/1; tel./fax: 851-46-88; www.wapa.pl; pracownia@wapa.pl

GLÓWNI PROJEKTANCI
 dr inż. arch. KRZYSZTOF KOZŁOWSKI
 upr. bud. nr 3894/GD/89
 dr inż. arch. ANDRZEJ PRUSIEWICZ
 upr. bud. nr ZGP-III-630/319/79

PROJEKTANT
 mgr inż. arch. MARIA STANKIEWICZ
 mgr inż. arch. AGATA SZYMAŃSKA

SPRAWDZAJĄCY
 mgr inż. arch. ROMAN DURKIEWICZ
 Upr. bud. nr 5800/GD/94

NAZWA PROJEKTU
 SALA AUDYTORYJNA E-41
 -MODERNIZACJA

BRANŻA ARCHITEKTURA	FAZA PW
------------------------	------------

RYСУNEK
 RZUT DACHU
 WYDZ. ELEKTROTECHNIKI I AUTOMATYKI PG

SKALA 1: 50, 1: 500	NR RYSUNKU 15
DATA 31.03.2010	
NAZWA PLIKU PW_sala_E41_dach	