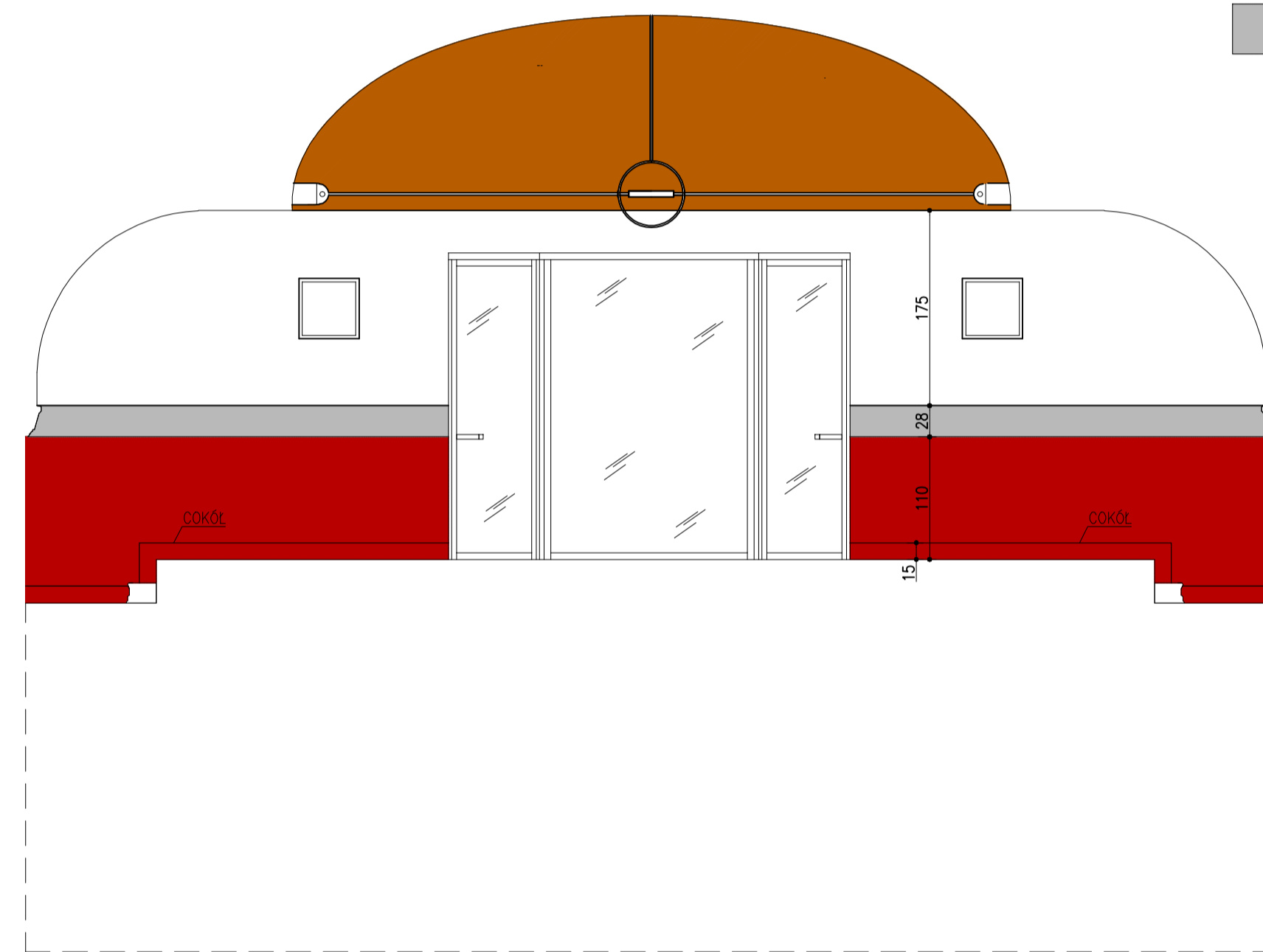


KOLORYSTYKA ŚCIANY 1:50  
(POŁUDNIOWO-ZACHODNIA)



KOLORYSTYKA ŚCIANY 1:50  
(PÓŁNOCNO-WSCHODNIA)

**KOLORYSTYKA:**

- odtworzenie kolorystyki stolarki w technologii oddającej jej pierwotny charakter
- tynk wewnętrzny – kolorystyka do decyzji po malowaniu ścian
- kolor NCS S 5540-Y90R
- kolor NCS S 0500-N
- kolor NCS S 4005-Y80R

**UWAGI:**

–przed przystąpieniem do malowania wykonać próby kolorystyczne do akceptacji Pracowni.

rewizja nr	data	projektant	podpis

**INWESTOR:**  
POLITECHNIKA GDAŃSKA  
WYDZIAŁ ELEKTROTECHNIKI I AUTOMATYKI

**PROJEKT**  
SALA AUDYTORYJNA E-41  
WYDZIAŁU ELEKTROTECHNIKI I AUTOMATYKI

TEN RYSUNEK OBIEKTU JEST PRAWAMI AUTORSKIMI FIRMY WARSZTAT ARCHITEKTURY NIE MOŻE BYĆ UŻYWANY ORAZ REPRODUKOWANY W CZĘŚCI LUB CAŁOŚCI BEZ PISEMNEJ ZGODY  
WSZYSTKIE INFORMACJE OTRZYMANE DROGĄ ELEKTRONICZNĄ WAŻNE SĄ WYŁĄCZNIE WRAZ Z ODPOWEDNIM WYDRUKIEM I PODPISEM

**WARSZTAT ARCHITEKTURY  
PRACOWNIA AUTORSKA**  
81-844 80POT, ul. Armii Krajowej 85/1, tel./fax: 051-45-05, www.warpa.pl, pracownia@warpa.pl

**GŁÓWNI PROJEKTANCI**  
dr inż. arch. KRZYSZTOF KOZŁOWSKI  
upr. bud. nr 3894/GD/89  
dr inż. arch. ANDRZEJ PRUSIEWICZ  
upr. bud. nr ZGP-III-6.30/319/79

**PROJEKTANT**  
mgr inż. arch. MARIA STANKIEWICZ  
mgr inż. arch. AGATA SZYMAŃSKA

**SPRWDZAJĄCY**  
mgr inż. arch. ROMAN DŹURKIEWICZ  
Upr. bud. nr 5800/GD/94

**NAZWA PROJEKTU**  
SALA AUDYTORYJNA E-41  
-MODERNIZACJA

**BRANŻA**  
ARCHITEKTURA

**FAZA**  
PW

**RYSUNEK**  
KOLORYSTYKA ŚCIANY  
PD-ZACH i PN-WSCH

**SKALA**  
1:50

**NR RYSUNKU**  
**14**

**DATA**  
31.03.2010

**NAZWA PLIKU**  
PW\_sala E41\_kolorystyka ścian