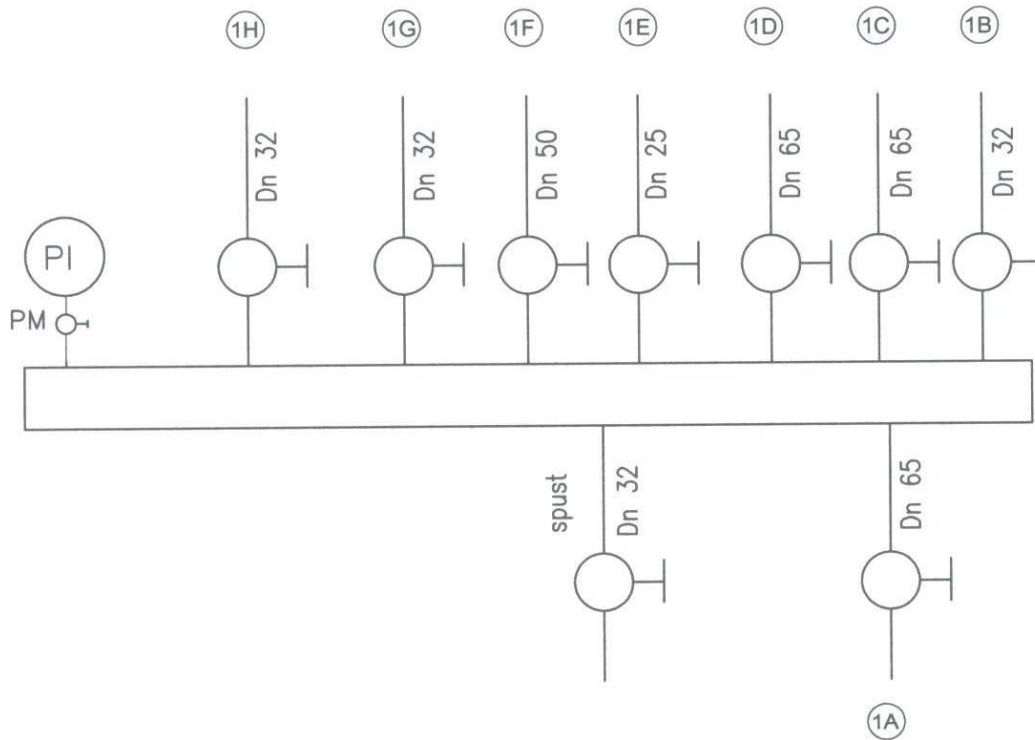


Rozdzielacze instal. wewn. c.o. niskie zasilanie "A"  
Dn 125 L=125



LEGENDA

- 1A zasilanie budynku od strony chemii A
- 1B zasilanie budynku magazyn chemii A
- 1C zasilanie c.o. sala technologiczna
- 1D zasilanie korytarz parter piętro
- 1E zasilanie c.o. korytarz
- 1F zasilanie c.o. III piętro
- 1G do inwestycji
- 1H do nowego tłoczniaka

Nazwa inwestycji: Modernizacja istniejącego węzła cieplnego Wydział Chemiczny budynek "C"		SKALA:
Nazwa rysunku: Rozdzielacze instal. wewn. c.o. niskie zasilanie "A" Dn 125 L=125		DATA:
Inwestor: Politechnika Gdańska Wydział Chemiczny Gdańsk ul.Narutowicza 11/12	PODPIS:	marzec 2010
PROJEKTANT: inż.Piotr Cabanowski	uprawnienia: POM/0195/PWOS/08	NR RYSUNKU:
SPRAWDZAJĄCY: inż.Lukasz Żukowski	uprawnienia: 296/Gd/2002	5/1