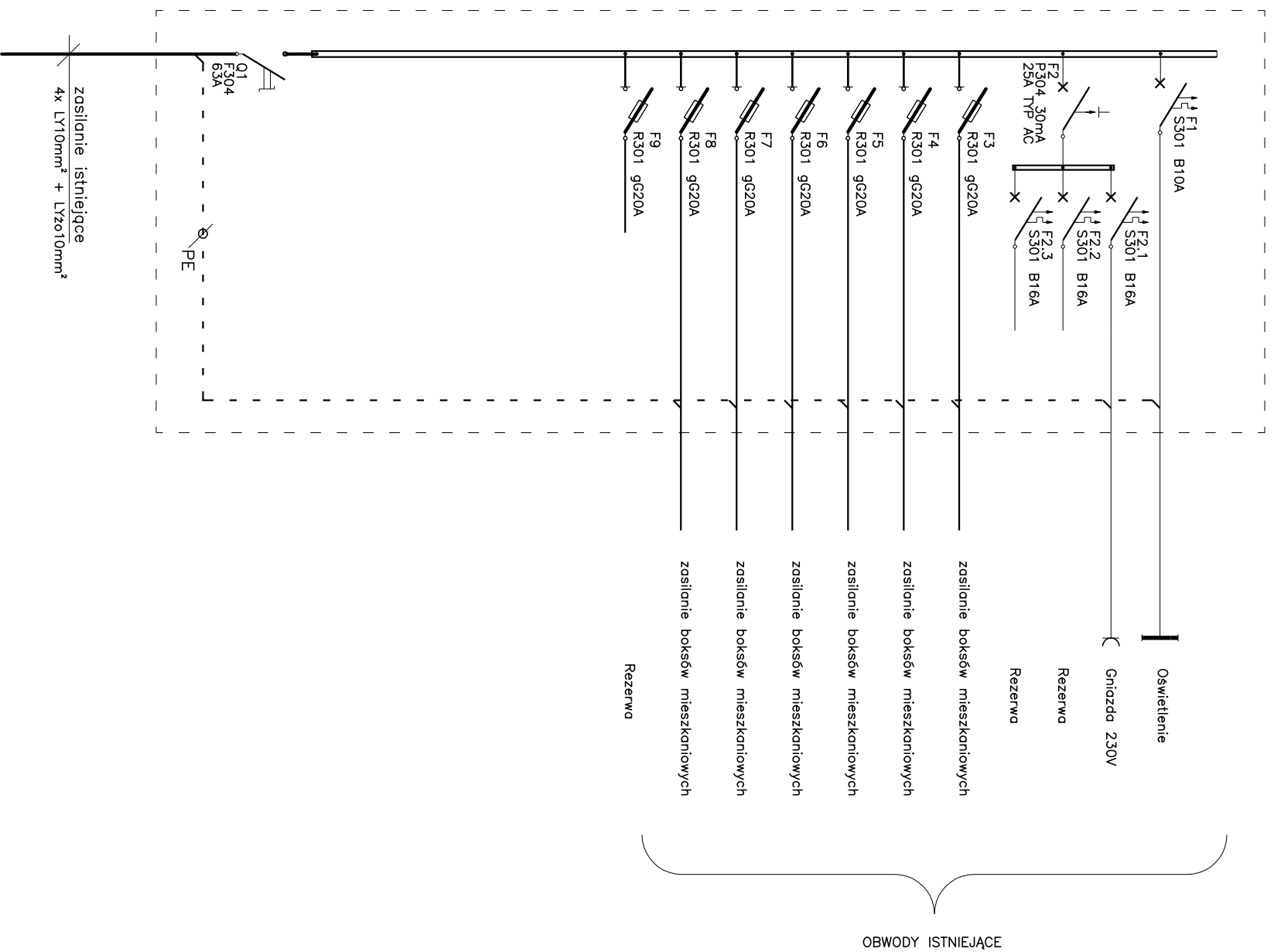
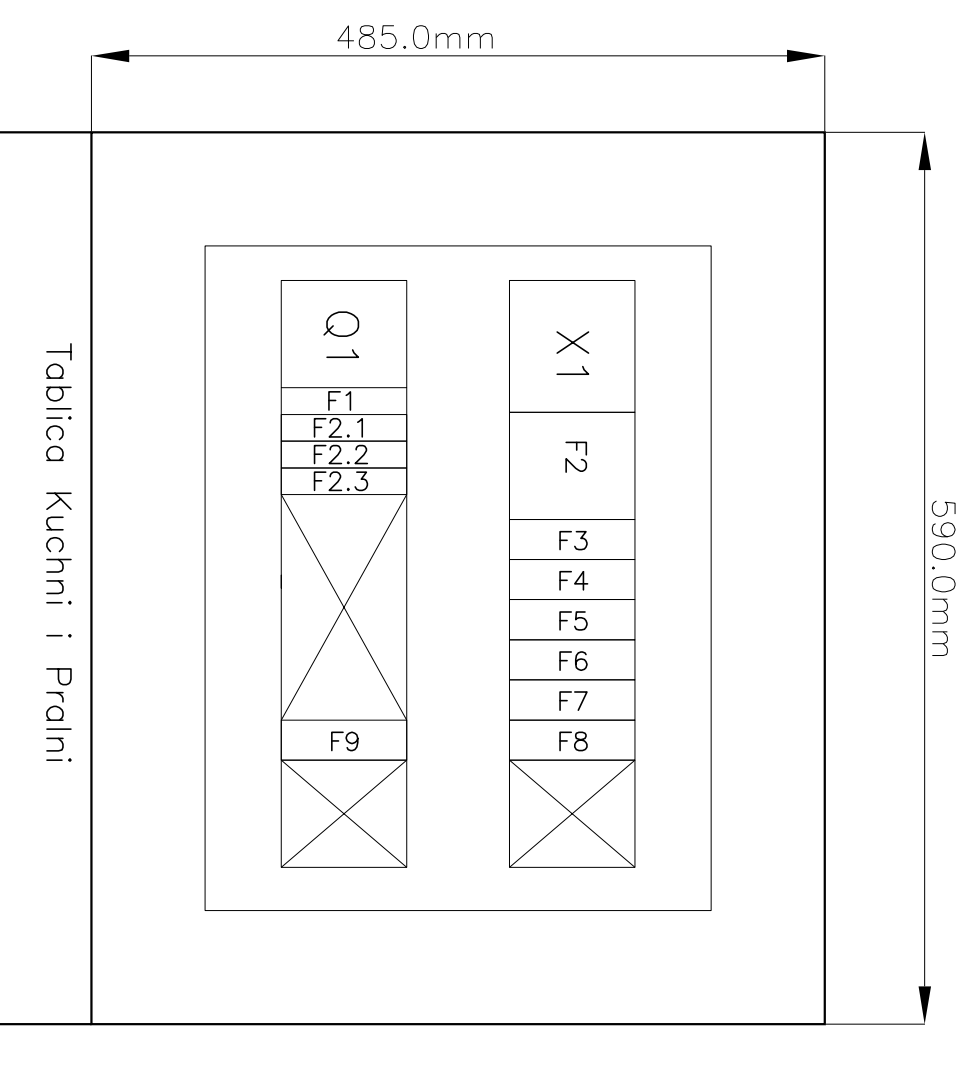


# Tablica Piętrowa

TPX



OBWODY ISTNIEJĄCE



- Uwagi:
1. Lokalizacje tablicy przedstawiono na planie instalacji elektrycznej
  2. Aparaty rozdzielniczy opisać wg. rodzaju i urządzeń zasilanych
  3. Rozdzielnicę należy zainstalować podtytnkowo
  4. Drzwiczki wyposażać w zamek zamykany na klucz
  5. Wykonać 10 kompletów Rozdzielniczy dla pięter od 1 do do 10.

Oznac.	L.p.	Wyszczególnienie materiałów		Jedn	Ilość	Typ	Uwagi
F3-F9	6	Rozłączniki bezpiecznikowe	szk.	1		R301 gG20A	
	5	Wyłącznik różnicowoprądowy 30mA typ AC	szk.	1		P304 30mA 25A AC	
X1	4	Blok rozdzielczy modułowy 100A czterobiegn.	kpl.	1			
Q1	3	Rozłącznik izolacyjny 63A	szk.	1		FRX304 63A	
	2	Wyłączniki instalacyjne nadprądowe o In wg. schematu	szk.	4		S30X	
	1	Obudowa modułowa metalowa podtytnkowa 4x24 z drzwiczkami pełnymi metalowymi	kpl.	1		BF-UT-2 /48-P	

Rys. Nr 11	08-2009
<b>TABLICA PIĘTROWA</b>	
skala 1:5	
INSTALACJE ELEKTRYCZNE	
PROJEKT REMONTU KAPITAŁNEGO POMIESZCZEN ŚRODKOWEGO TRAKTU W BUDYNKU DS-2 POLITECHNIKI GDAŃSKIEJ	
Inwestor: Politechnika Gdańska ul. Narutowicza 11/12, 80-233 Gdańsk	
BIURO INŻYNIERSKIE ANNA GONTARZ-BAGIŃSKA 80-299 Nowy Świat, ul. Nad Jeziorem 13	
mgr inż. Bartłomiej Zosiuk POM/0149/P/OOE/06	inż. Marek Stedlecki UAMB-VI-8387/32/90
projektował:	sprawdził: