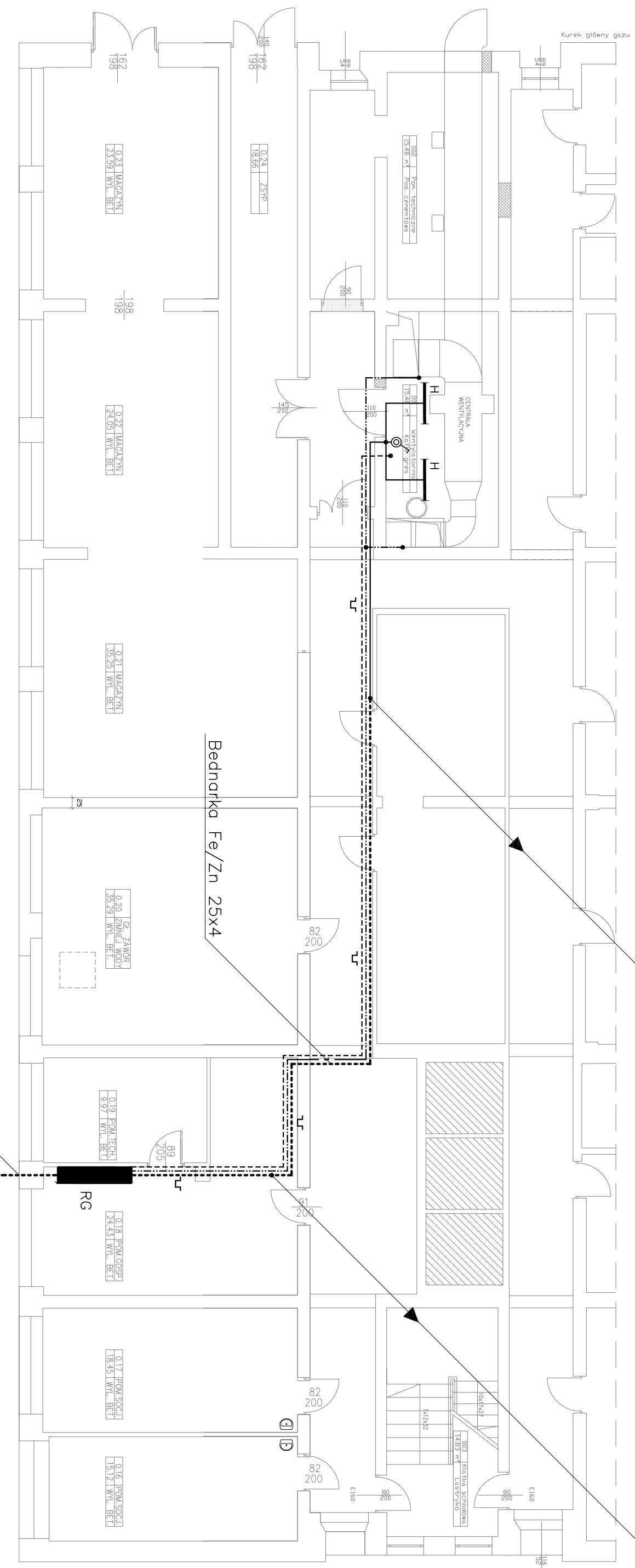


PCV63:
 4xLY 120mm2
 LYzo 70mm2
 PCV63:
 4xLY 120mm2
 LYzo 70mm2
 YDY 3x1,5mm2

YKXS 5x240mm2



Wejście projektowanych kabli
 zasilających obiekt

Uwagi i oznaczenia na rys nr 3.

Rys. Nr 2	08-2009
PLAN INSTALACJI ELEKTRYCZNEJ PWNICE skala 1:100	
INSTALACJE ELEKTRYCZNE	
PROJEKT REMONTU KAPITAŁOWEGO POMIESZCZEN ŚRODKOWEGO TRAKTU W BUDYNKU DS-2 POLITECHNIKI GDAŃSKIEJ	
Inwestor: Politechnika Gdańska ul. Narutowicza 11/12, 80-233 Gdansk	
BIURO INŻYNIERSKIE ANNA GONTARZ-BAGIŃSKA 80-299 Nowy Świat, ul. Nad Jeziorem 13	
projektował:	sprawdził:
mgr inż. Bartłomiej Zosiuk POM/0149/POOE/06	inż. Marek Stedlecki UAMB-VI-8387/32/90