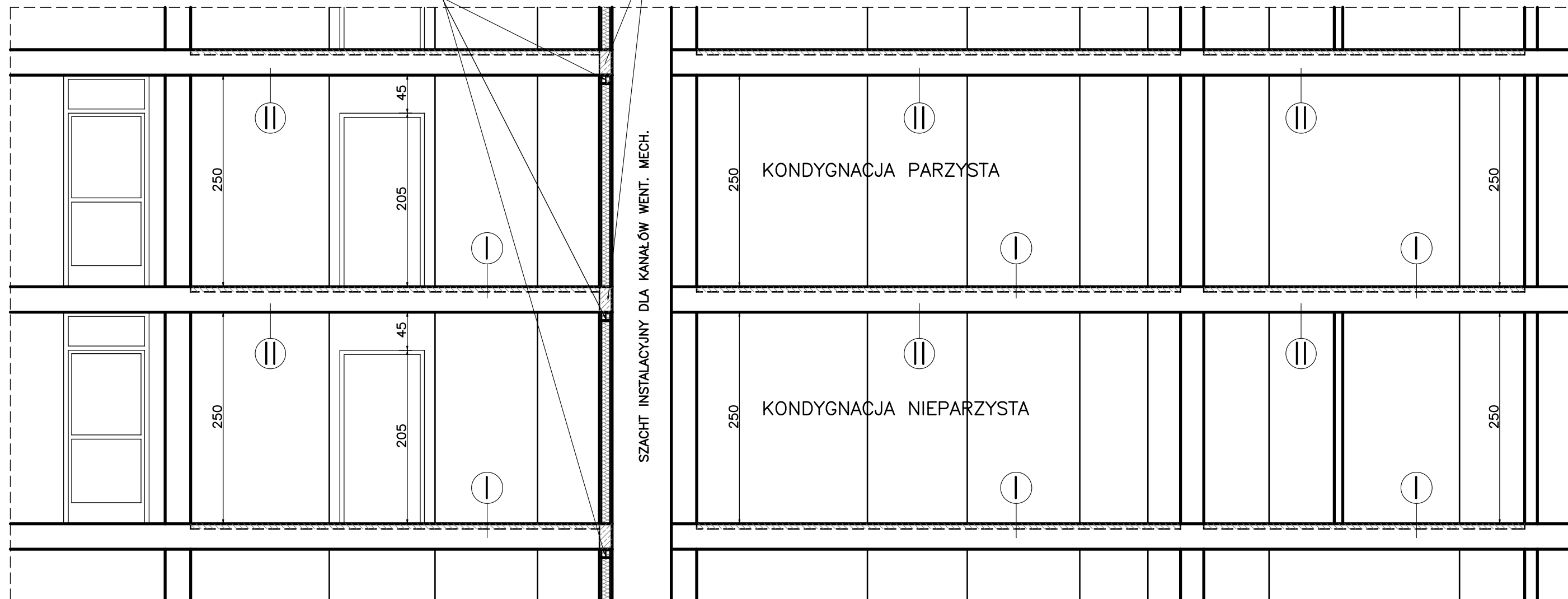


RYGIEL STALOWEJ RAMKI
DO PODPARCIA STROPU
WG RYS SZCZEGÓŁOWEGO

ZABETONOWANIE ODCINKA KANAŁÓW PŁYTY STROPOWEJ
NA SZEROKOŚCI OPARCIA SŁUPKÓW
STALOWEJ RAMKI DO OPARCIA STROPU



- Ⓛ PROJ. KAFLE GRES NA KLEJU
PROJ. IZOLACJA POZIOMA Z "FOLII W PŁYNIĘ"
PROJ. GŁADZ CEMENTOWA ZBROJONA 50mm
PROJ. IZOLACJA Z ELASTYCZNEJ ZAPRAWY USZCZELNIAJĄCEJ 2MM
ISTN. ŻELBETOWA KANAŁOWA PŁYTA STROPOWA
- Ⓜ ISTN. ŻELBETOWA PŁYTA STROPOWA KANAŁOWA
ISTN. TYNK SUFITU (po niezbędnych naprawach)
PROJ. POWŁOKI MALARSKIE WG OPISU TECHN.

Rys. Nr 07

08-2009

PRZEKRÓJ 3-3

skala 1:50

ARCHITEKTURA+KONSTRUKCJA

PROJEKT REMONTU KAPITALNEGO POMIESZCZEŃ
ŚRODKOWEGO TRAKTU W BUDYNKU
DS-2 POLITECHNIKI GDAŃSKIEJ

Inwestor: Politechnika Gdańska
ul. Narutowicza 11/12, 80-233 Gdańsk

**BIURO INŻYNIERSKIE
ANNA GONTARZ-BAGIŃSKA**

80-299 Nowy Świat, ul. Nad Jeziorem 13

opracował:

autor: