

Załącznik nr 2 do SIWZ

Założenia projektowe i specyfikacja wymagań dla prac projektowych, budowlanych i instalacyjnych związanych z posadowieniem, uruchomieniem i włączeniem do eksploatacji agregatu prądowórczego o mocy 880 kVA w istniejącym systemie gwarantowanego zasilania serwerowni TASK

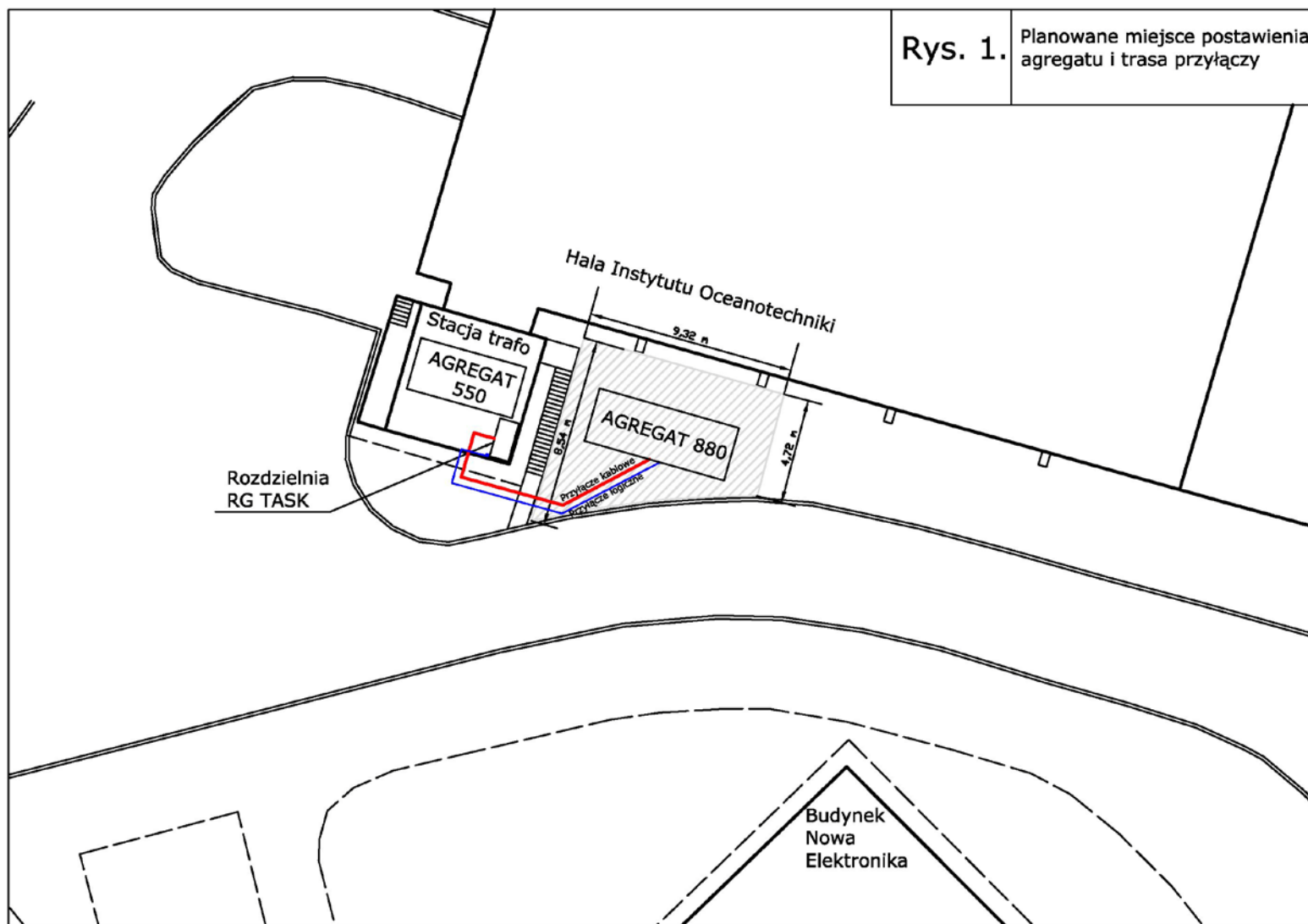
1 Lokalizacja i prace projektowo budowlane:

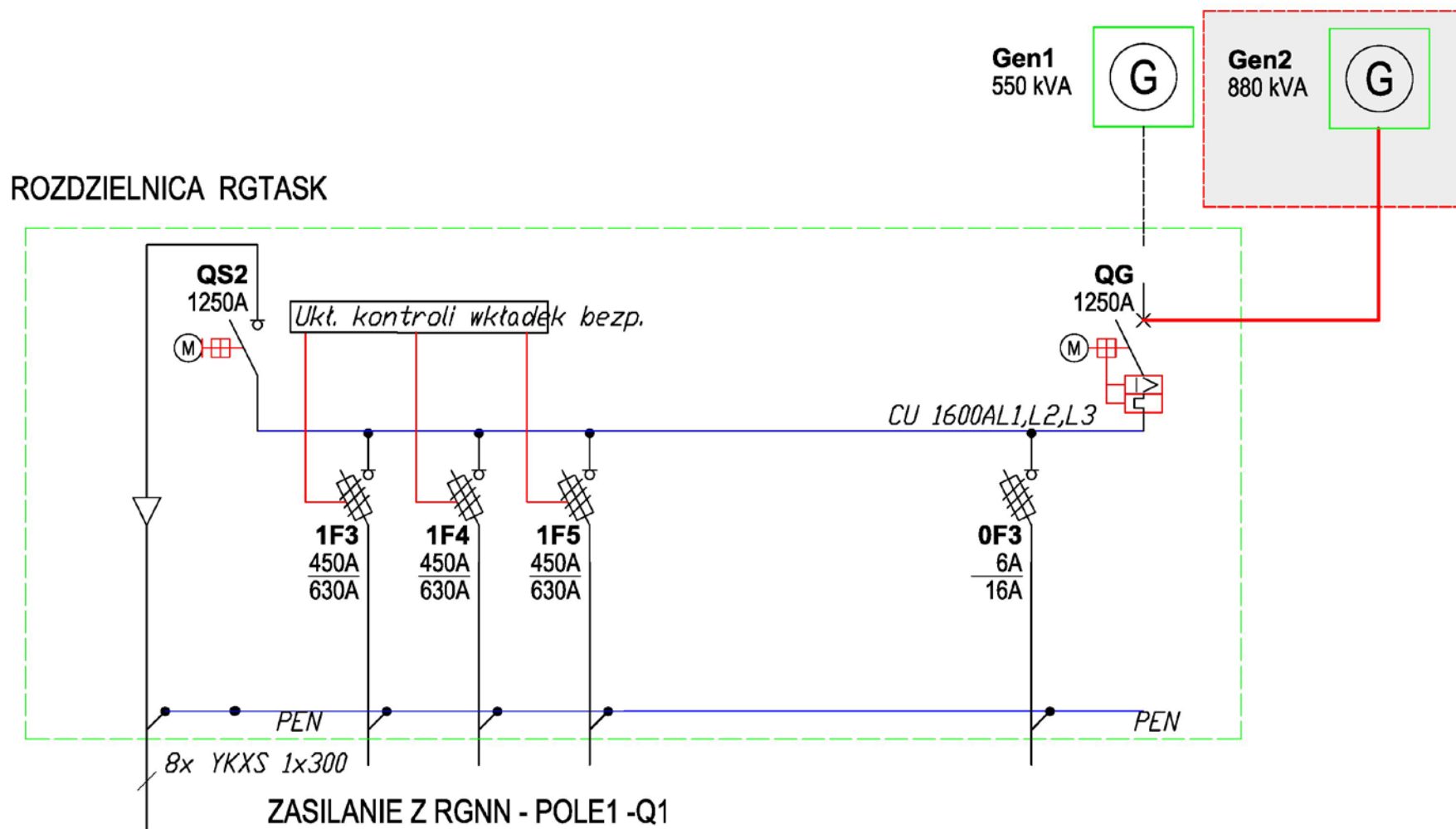
- Zamawiający wymaga aby Wykonawca zaprojektował i wybudował: **stanowisko do posadowienia dostarczonego agregatu i przyłączy energetyczne kablowe do rozdzielnic RG TASK** (spełniające niezbędne wymagania nałożone przez producenta agregatu a także wymagane normy budowlane) oraz **przyłączy sieci logicznej dla sygnałów automatyki, sterowania i monitoringu** (skrętka do sieci Ethernet, ułożona w rurze osłonowej HDPE).
- Planowane miejsce posadowienia agregatu i trasę przyłączy: elektrycznego i logicznego, wskazano na załączonym rysunku (Rys. 1).
- Zamawiający wymaga aby agregat został posadowiony na wysokości co najmniej 0,5 metra od poziomu gruntu (dla zabezpieczenia urządzenia przed ewentualnym zalaniem w przypadku silnych opadów atmosferycznych).
- Zamawiający wymaga aby projekt posiadał wszystkie wymagane prawem budowlanym uzgodnienia.
- Zamawiający wymaga wykonania i dostarczenia powykonawczej dokumentacji projektowej.

2 Prace instalacyjne

- Zamawiający wymaga aby Wykonawca odłączył używany obecnie agregat o mocy 550 kVA w rozdzielnic RG TASK i podłączył w jego miejsce, za pośrednictwem wybudowanych przyłączy dostarczony agregat o mocy 880 kVA, z zachowaniem istniejącego systemu sterowania pracą agregatu poprzez istniejącą automatykę SZR. Niezbędną dokumentację techniczną dostarczy zamawiający (schemat rozdzielnic RG TASK w załączeniu – rys. 2).
- Zamawiający wymaga aby Wykonawca wymienił lub zmodyfikował istniejące elementy rozdzielnic w zakresie wynikającym z opracowanego projektu, niezbędnym dla możliwości przeniesienia zwiększonej mocy pobieranej z agregatu.
- Zamawiający wymaga aby Wykonawca ułożył kabel logiczny (skrętka UTP kat. 5+) do pomieszczenia rozdzielnic RG TASK, zakończony gniazdkiem ściennym RJ-45.

Rys. 1. Planowane miejsce postawienia agregatu i trasa przyłączy





Rys. 2 Schemat rozdzielnicy RG TASK