

MBLE DO POKOI STUDENCKICH

Wykonać z płyty wiórowej laminowanej OLCHA 4634 wg próbnika PFLEIDERER

nr	Nazwa mebla	J.m	ilość
1.	Tapczan jednoosobowy	szt.	-
2.	Biurko	szt.	96
3.	Stół	szt.	66
4.	Półka	szt.	80
5.	Szafa ubraniowo - bielizniana w.I	szt.	59
6.	Szafa ubraniowo – bielizniana w.II	szt.	16
7.	Szafa ubraniowa „40 L” w.I	szt.	7
8.	Szafa ubraniowa „40 P” w.I	szt.	9
9.	Szafa ubraniowa „40 L” w.II	szt.	4
10.	Szafa ubraniowa „40 P” w.II	szt.	4
11.	Szafa bielizniana „40 L” w.I	szt.	7
12.	Szafa bielizniana „40 P” w.I	szt.	9
13.	Szafa bielizniana „40 L” w.II	szt.	5
14.	Szafa bielizniana „40 P” w.II	szt.	3
15.	Regał „70” w.I	szt.	52
16.	Regał „70” w.II	szt.	15
17.	Regał „40” w.I	szt.	6
18.	Regał „40” w.II	szt.	5
19.	Szafka górna	szt.	56
20.	Szafka dolna	szt.	31
21.	Wieszak „70” P	szt.	10
22.	Wieszak „70” L	szt.	18
23.	Wieszak „40” P	szt.	10
24.	Wieszak „40” L	szt.	6
25.	Segment gospodarczy w.I	szt.	11
26.	Segment gospodarczy w.II	szt.	4
27.	Półka narożna prawa	szt.	5
28.	Półka narożna lewa	szt.	9
29.	Stół gospodarczy o długości L	szt.	27
30.	Stół kuchenny L1500	szt.	5
31.	Stół kuchenny L1400	szt.	5

36.0.0. BIURKO (rys.44 ; poz. 2)

36.1.0. WYKONANIE



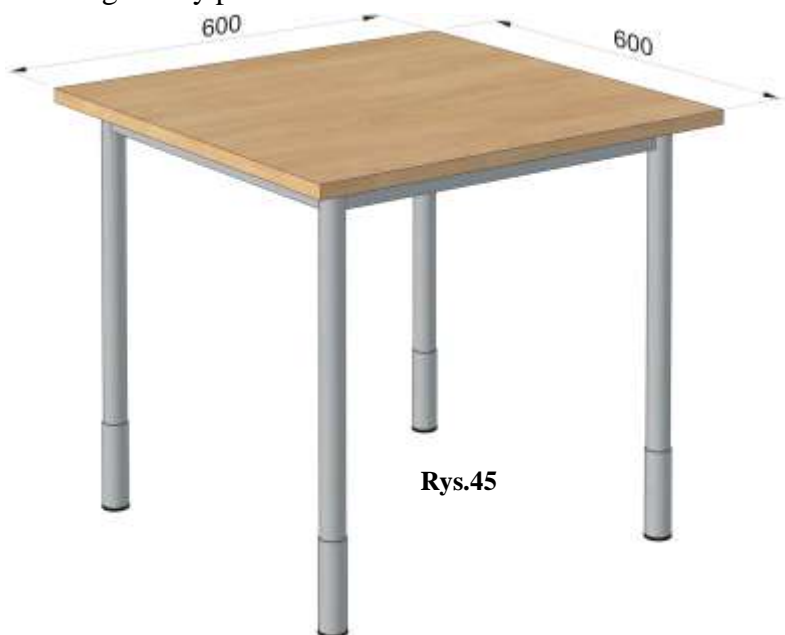
Rys.44

Ogólne warunki wykonania pkt.1.1.0.i 5.1.0. Wysokość biurka 750 mm. Zastosować regulatory poziomu w zakresie 20 mm.

37.0.0.STÓŁ (rys.45; poz.3)

37.1.0. WYKONANIE

Ogólne warunki wykonania pkt.1.1.0.i 5.1.0. Wysokość stołu 750 mm. Zastosować regulatory poziomu w zakresie 20 mm.

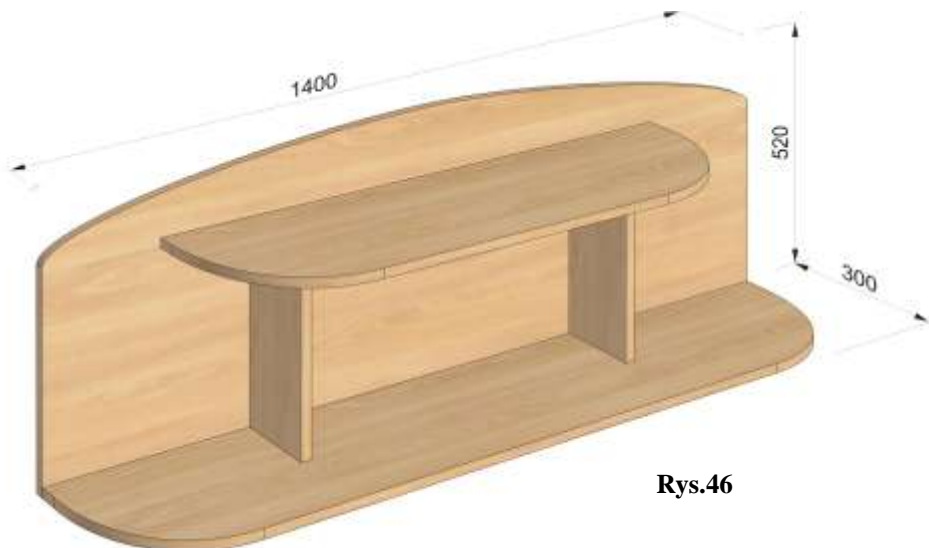


Rys.45

38.0.0. PÓLKA (rys.46 ; poz.4)

38.1.0. WYKONANIE

Ogólne warunki wykonania pkt.1.1.0.



Rys.46

39.0.0. SZAFKA UBRANIOWO – BIELIŹNIANA w I (rys.47 ; poz.5)

39.1.0. WYKONANIE

Ogólne warunki wykonania pkt.1.1.0. Szafki wykonać bez zamków meblowych.
W drzwiach dużych zastosować cztery zawiasy meblowe.

40.0.0. SZAFKA UBRANIOWO – BIELIŹNIANA w II (rys.48 ; poz.6)

40.1.0. WYKONANIE

Ogólne warunki wykonania pkt. 39.1.0.

41.0.0. SZAFKA UBRANIOWA 40 L w I (rys.49 ; poz.7)

41.1.0. WYKONANIE

Ogólne warunki wykonania pkt. 39.1.0.

42.0.0. SZAFKA UBRANIOWA 40 P w I (rys.50 ; poz.8)

42.1.0. WYKONANIE

Ogólne warunki wykonania pkt. 39.1.0.

43.0.0. SZAFKA UBRANIOWA 40 L w II (rys.51 ; poz.9)

43.1.0. WYKONANIE

Ogólne warunki wykonania pkt. 39.1.0.

44.0.0. SZAFKA UBRANIOWA 40 P w II (rys.52 ; poz.10)

44.1.0. WYKONANIE

Ogólne warunki wykonania pkt. 39.1.0.



Rys.47



Rys.48



Rys.49



Rys.50



Rys.51



Rys.52

45.0.0.SZAFKA BIELIŻNIANA 40 L w I (rys.53 ; poz.11)

45.1.0. WYKONANIE

Ogólne warunki wykonania pkt. 1.1.0.

46.0.0.SZAFKA BIELIŻNIANA 40 P w I (rys.54 ; poz.12)

46.1.0. WYKONANIE

Ogólne warunki wykonania pkt. 1.1.0.



Rys.53



Rys.54

47.0.0.SZAFKA BIELIŻNIANA 40 L w II (rys.55 ; poz.13)

47.1.0. WYKONANIE

Ogólne warunki wykonania pkt. 1.1.0.

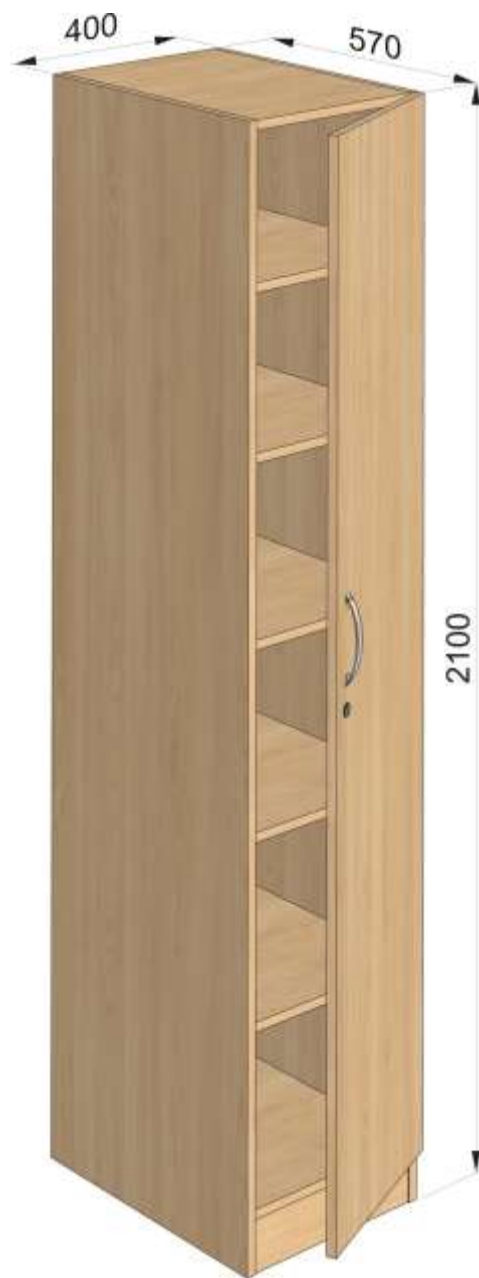
48.0.0.SZAFKA BIELIŻNIANA 40 P w II (rys.56 ; poz.14)

48.1.0. WYKONANIE

Ogólne warunki wykonania pkt. 1.1.0.



Rys.55



Rys.56

49.0.0.REGAŁ 70 w I (rys.57 ; poz.15)

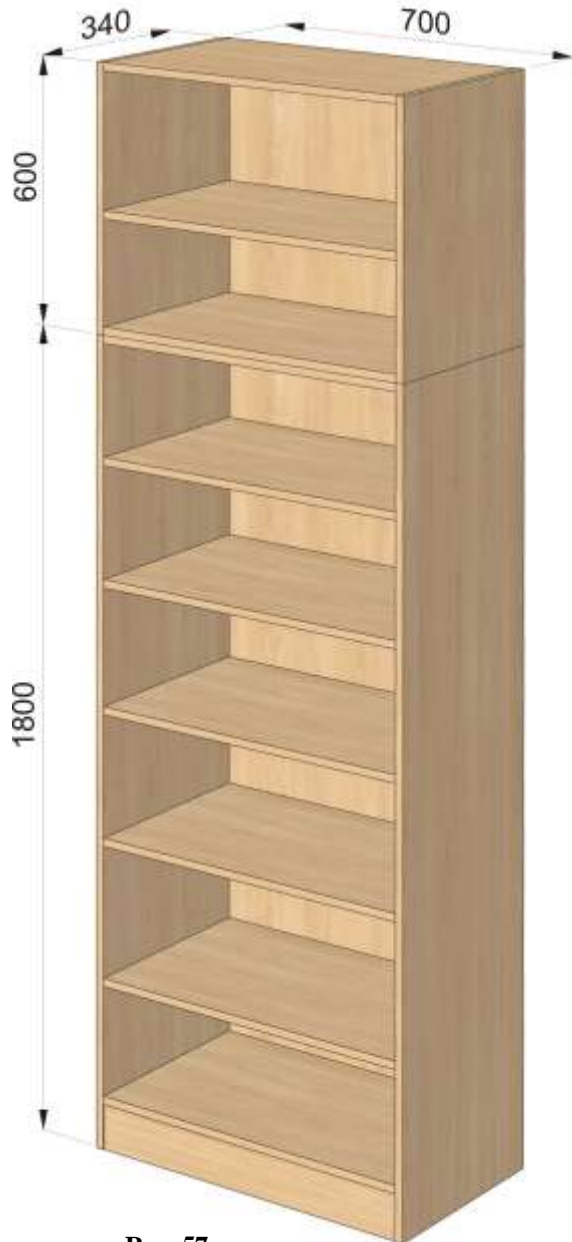
49.1.0. WYKONANIE

Ogólne warunki wykonania pkt. 1.1.0.

50.0.0.REGAŁ 70 w II (rys.58 ; poz.16)

50.1.0. WYKONANIE

Ogólne warunki wykonania pkt. 1.1.0.



Rys. 57



Rys. 58

51.0.0.REGAŁ 40 w I (rys.59 ; poz.17)

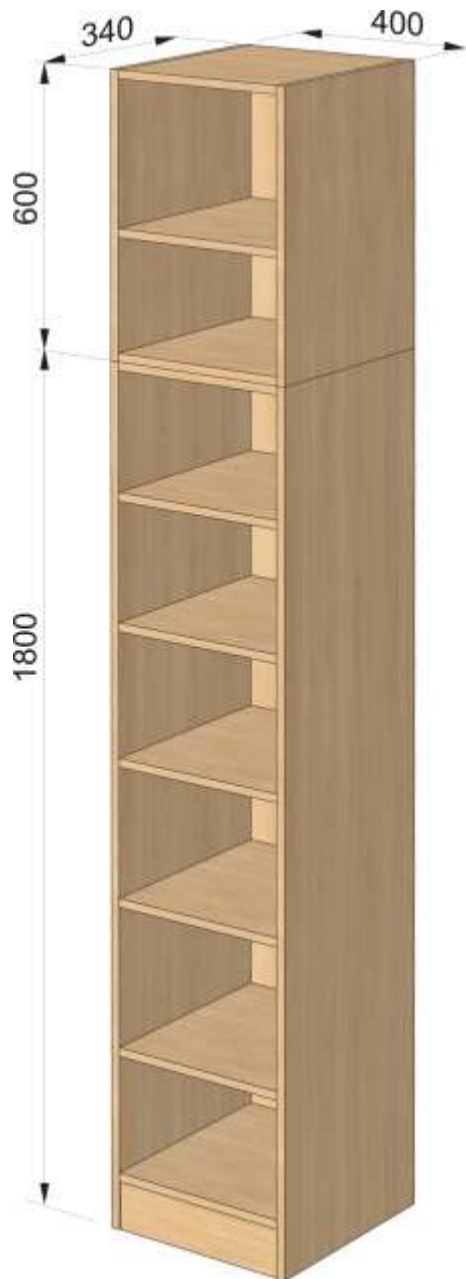
51.1.0. WYKONANIE

Ogólne warunki wykonania pkt. 1.1.0.

52.0.0.REGAŁ 40 w II (rys.60 ; poz.18)

52.1.0. WYKONANIE

Ogólne warunki wykonania pkt. 1.1.0.



Rys.59

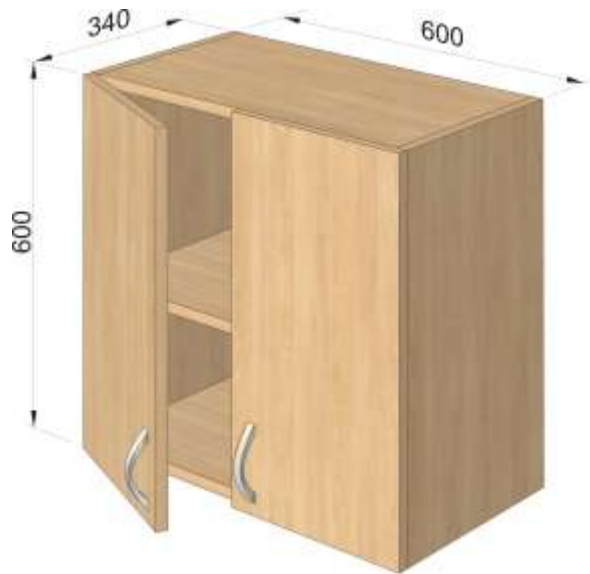


Rys.60

53.0.0.SZAFKA GÓRNA (rys.61 ; poz.19)

53.1.0. WYKONANIE

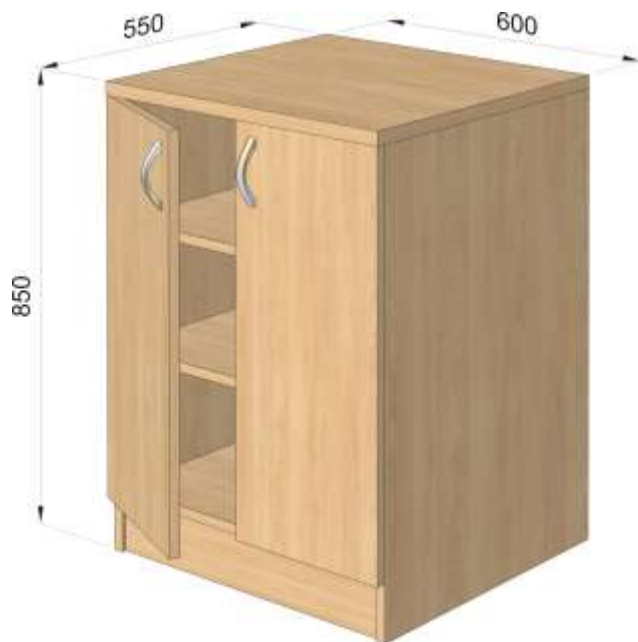
Ogólne warunki wykonania pkt. 1.1.0.



54.0.0.SZAFKA DOLNA (rys.62 ; poz.20)

54.1.0. WYKONANIE

Ogólne warunki wykonania pkt. 1.1.0.

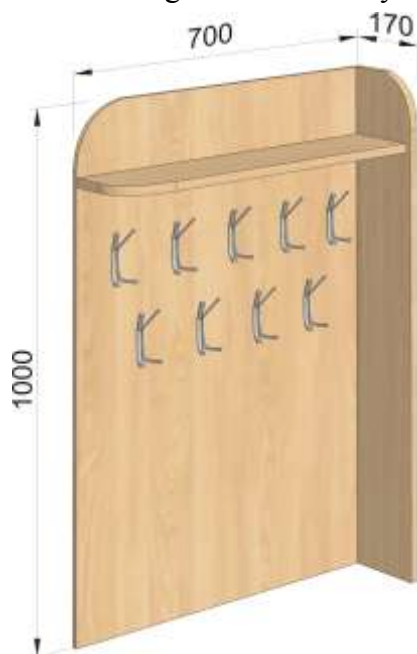


Rys.62

55.0.0. WIESZAK 70 P (rys.63 ; poz.21)

55.1.0. WYKONANIE

Ogólne warunki wykonania pkt. 1.1.0. Zastosować wieszak wg rys.64



Rys.63



Rys.64

56.0.0. WIESZAK 70 L(rys.65 ; poz.22)

56.1.0. WYKONANIE

Ogólne warunki wykonania pkt. 55.1.0.



Rys.65

57.0.0. WIESZAK 40 P (rys.66 ; poz.23)

57.1.0. WYKONANIE

Ogólne warunki wykonania pkt. 55.1.0.



Rys.66

58.0.0. WIESZAK 40 L(rys.67 ; poz.24)

58.1.0. WYKONANIE

Ogólne warunki wykonania pkt. 55.1.0



Rys.67

59.0.0. SEGMENT GOSPODARCZY w I (rys.68 ; poz.25)

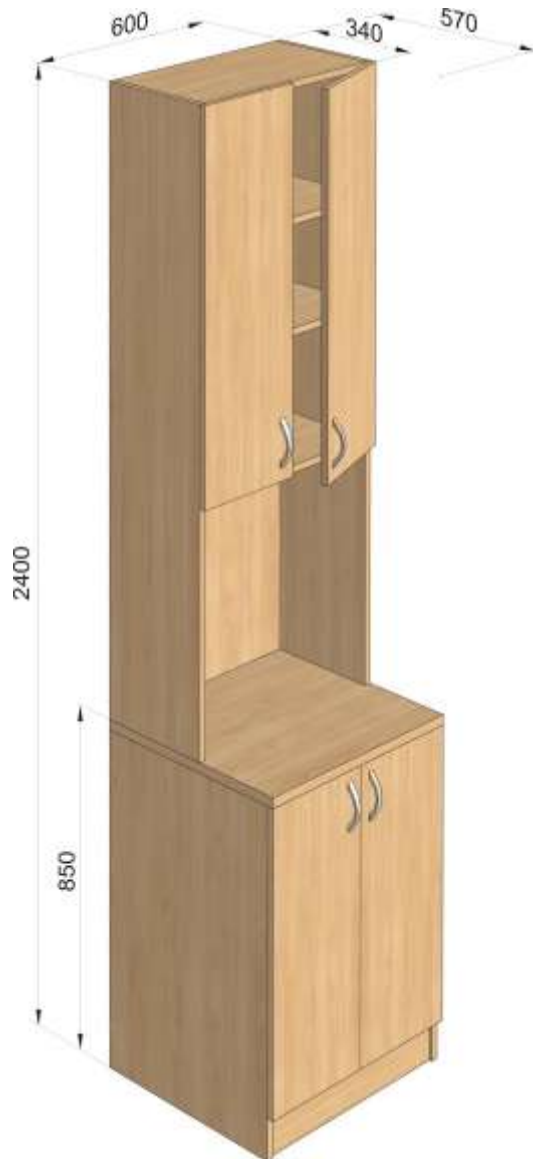
59.1.0. WYKONANIE

Ogólne warunki wykonania pkt. 1.1.0.

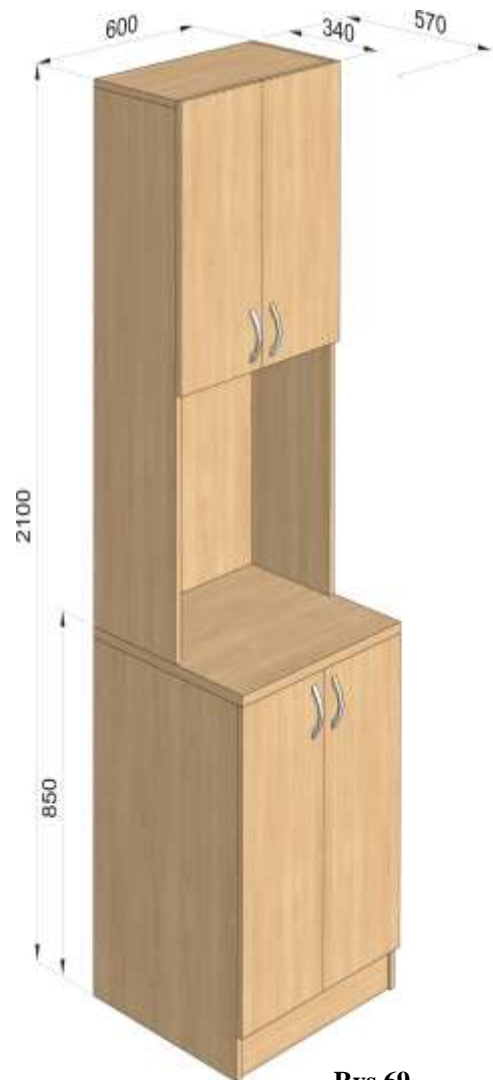
60.0.0. SEGMENT GOSPODARCZY w II (rys.69 ; poz.26)

60.1.0. WYKONANIE

Ogólne warunki wykonania pkt. 1.1.0.



Rys.68

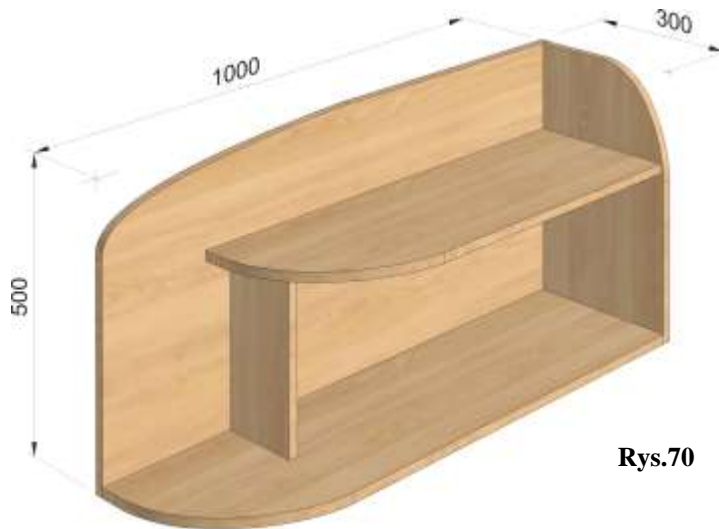


Rys.69

61.0.0. PÓLKA NAROŻNA PRAWA (rys.70 ; poz.27)

61.1.0. WYKONANIE

Ogólne warunki wykonania pkt. 1.1.0.

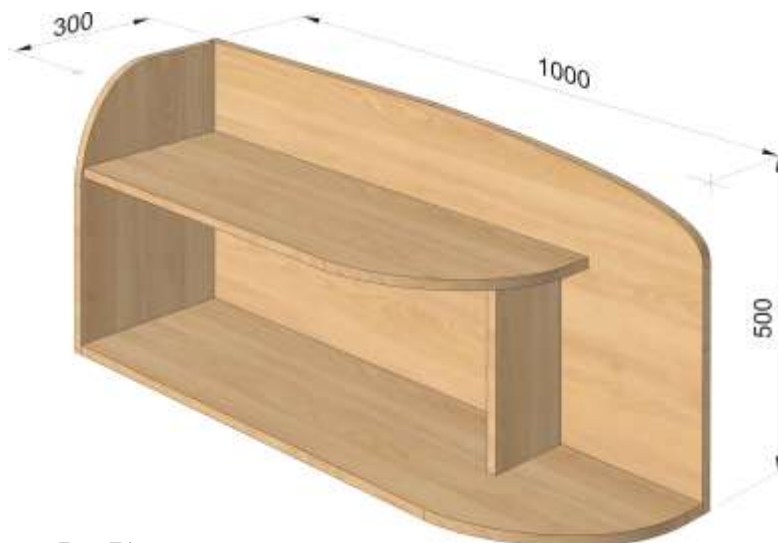


Rys.70

62.0.0. PÓLKA NAROŻNA LEWA (rys.71 ; poz.28)

62.1.0. WYKONANIE

Ogólne warunki wykonania pkt. 1.1.0.



Rys.71

63.0.0. STÓŁ GOSPODARCZY (rys.72 ; poz.29)

63.1.0. WYKONANIE

Ogólne warunki wykonania pkt. 5.1.0. Wysokość stołu 930mm. Zastosować regulatory poziomu w zakresie 20mm. Miejsce styku ze ścianami zabezpieczyć listwami przybłatowymi w kolorze płyty roboczej. W każdym stole zastosować przelotkę oraz kratkę wentylacyjną nad lodówką. Podane wymiary stołu służą do wykonania kalkulacji. Dokładny pomiar długości stołu dokonuje Wykonawca.



Rys.72

64.0.0. STÓŁ KUCHENNY (rys.73; poz.30)

644.1.0. WYKONANIE

Wykonany na stelażu metalowym i wysokości 900mm. Stelaż metalowy na dwóch nogach i w tylnej części zamocowany do ściany. Położenie kratki wentylacyjnej i przelotki kablowej ustalić z użytkownikiem. Miejsce styku blatu kuchennego ze ścianą zabezpieczyć listwą przybłatową. Płyta robocza stołu wykonana z blatu kuchennego.

65.0.0. STÓŁ KUCHENNY (rys.74; poz.31)

65.1.0. WYKONANIE

Ogólne warunki wykonania 64.1.0



Rys.73



Rys.74

USTAWIENIE MEBLI W POKOJACH

Pokoje 101 ; 103 ; 104

nr	Nazwa mebla	J.m	ilość
1.	Tapczan jednoosobowy	szt.	3
2.	Biurko	szt.	3
3.	Stół	szt.	2
4.	Półka	szt.	3
5.	Szafa ubraniowo - bielizniana w.I	szt.	3
6.	Szafa ubraniowo - bielizniana w.II	szt.	-
7.	Szafa ubraniowa „40 L” w.I	szt.	-
8.	Szafa ubraniowa „40 P” w.I	szt.	-
9.	Szafa ubraniowa „40 L” w.II	szt.	-
10.	Szafa ubraniowa „40 P” w.II	szt.	-
11.	Szafa bielizniana „40 L” w.I	szt.	-
12.	Szafa bielizniana „40 P” w.I	szt.	-
13.	Szafa bielizniana „40 L” w.II	szt.	-

nr	Nazwa mebla	J.m	ilość
14.	Szafa bielizniana „40 P” w.II	szt.	-
15.	Regał „70” w.I	szt.	2
16.	Regał „70” w.II	szt.	-
17.	Regał „40” w.I	szt.	-
18.	Regał „40” w.II	szt.	-
19.	Szafka górna	szt.	2
20.	Szafka dolna	szt.	1
21.	Wieszak „70” P	szt.	-
22.	Wieszak „70” L	szt.	1
23.	Wieszak „40” P	szt.	-
24.	Wieszak „40” L	szt.	-
25.	Segment gospodarczy w.I	szt.	-
26.	Segment gospodarczy w.II	szt.	-
27.	Półka narożna prawa	szt.	-
28.	Półka narożna lewa	szt.	-

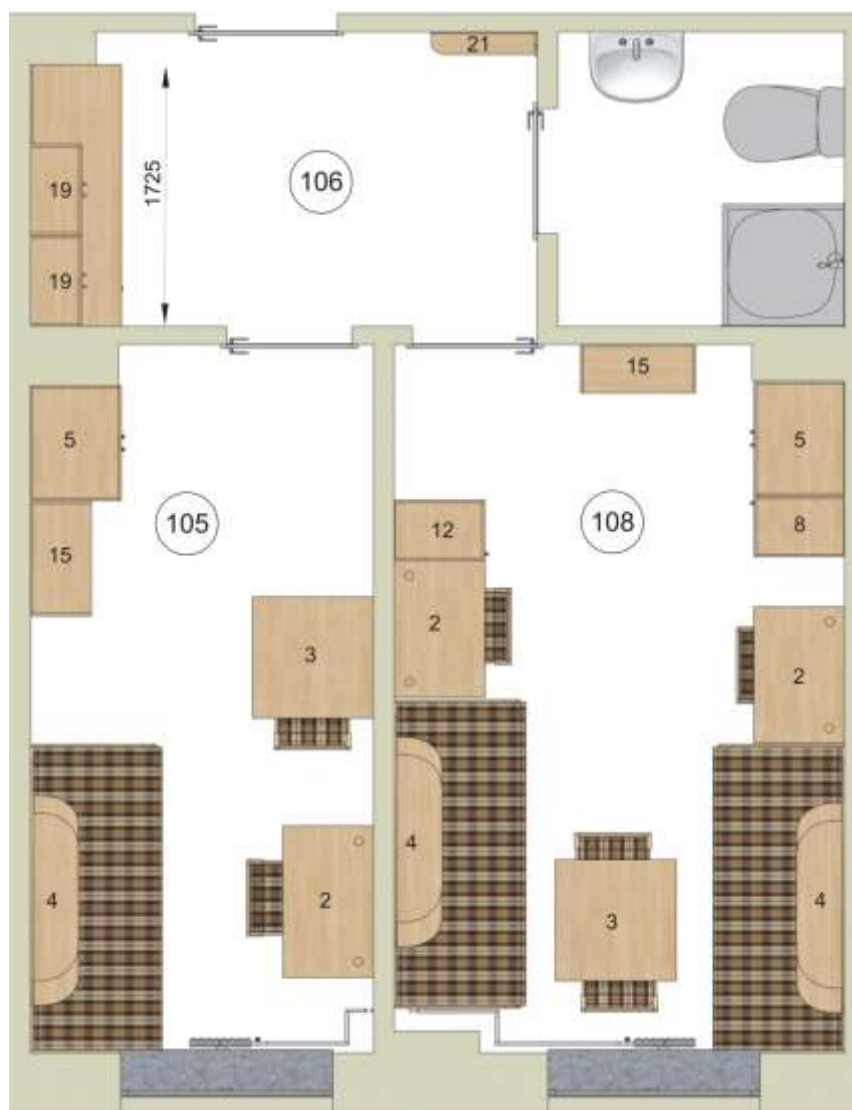


Stół roboczy L=1980 szt.1

Pokoje 105 ; 106 ; 108

nr	Nazwa mebla	J.m	ilość
1.	Tapczan jednoosobowy	szt.	3
2.	Biurko	szt.	3
3.	Stół	szt.	2
4.	Półka	szt.	3
5.	Szafa ubraniowo - bielizniana w.I	szt.	2
6.	Szafa ubraniowo - bielizniana w.II	szt.	-
7.	Szafa ubraniowa „40 L” w.I	szt.	-
8.	Szafa ubraniowa „40 P” w.I	szt.	1
9.	Szafa ubraniowa „40 L” w.II	szt.	-
10.	Szafa ubraniowa „40 P” w.II	szt.	-
11.	Szafa bielizniana „40 L” w.I	szt.	-
12.	Szafa bielizniana „40 P” w.I	szt.	1
13.	Szafa bielizniana „40 L” w.II	szt.	-

nr	Nazwa mebla	J.m	ilość
14.	Szafa bielizniana „40 P” w.II	szt.	-
15.	Regał „70” w.I	szt.	2
16.	Regał „70” w.II	szt.	-
17.	Regał „40” w.I	szt.	-
18.	Regał „40” w.II	szt.	-
19.	Szafka górna	szt.	2
20.	Szafka dolna	szt.	1
21.	Wieszak „70” P	szt.	1
22.	Wieszak „70” L	szt.	-
23.	Wieszak „40” P	szt.	-
24.	Wieszak „40” L	szt.	-
25.	Segment gospodarczy w.I	szt.	-
26.	Segment gospodarczy w.II	szt.	-

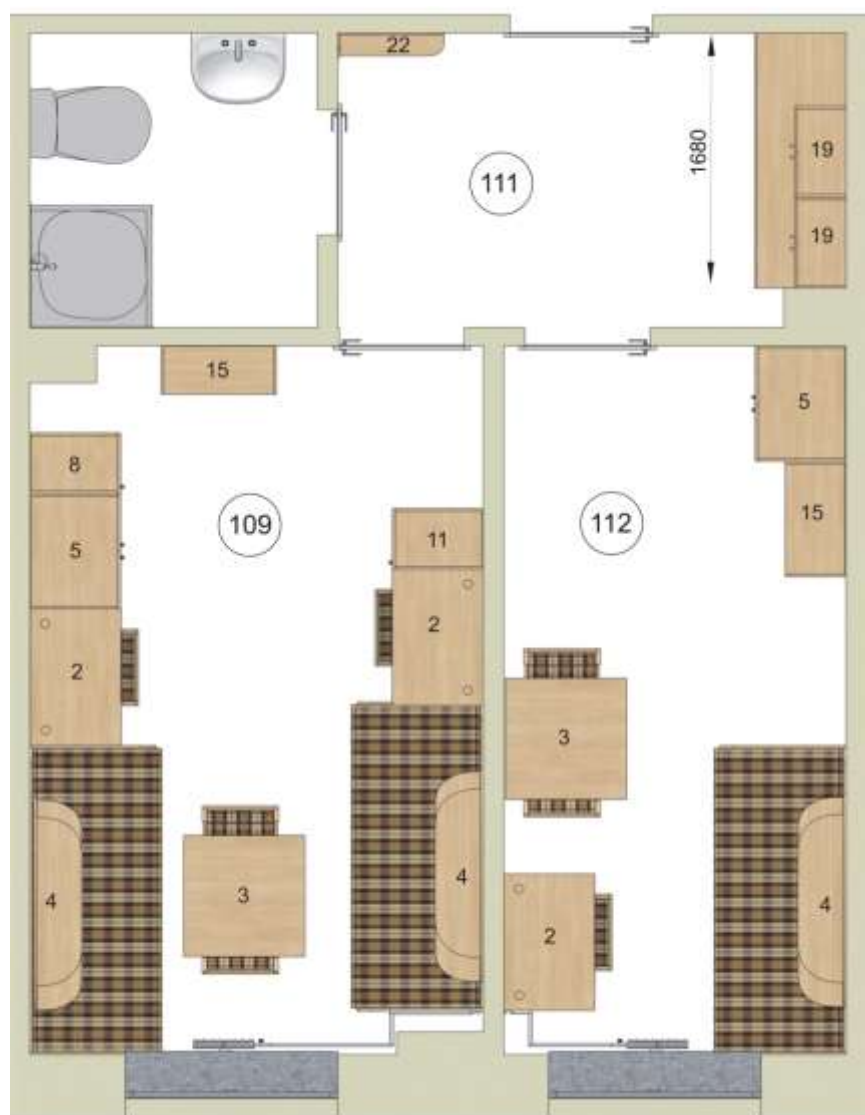


Stół roboczy L=1725 szt.1

Pokoje 109 ; 111 ; 112

nr	Nazwa mebla	J.m	ilość
1.	Tapczan jednoosobowy	szt.	3
2.	Biurko	szt.	3
3.	Stół	szt.	2
4.	Półka	szt.	3
5.	Szafa ubraniowo - bielizniana w.I	szt.	2
6.	Szafa ubraniowo – bielizniana w.II	szt.	-
7.	Szafa ubraniowa „40 L” w.I	szt.	-
8.	Szafa ubraniowa „40 P” w.I	szt.	1
9.	Szafa ubraniowa „40 L” w.II	szt.	-
10.	Szafa ubraniowa „40 P” w.II	szt.	-
11.	Szafa bielizniana „40 L” w.I	szt.	1
12.	Szafa bielizniana „40 P” w.I	szt.	-
13.	Szafa bielizniana „40 L” w.II	szt.	-

nr	Nazwa mebla	J.m	ilość
14.	Szafa bielizniana „40 P” w.II	szt.	-
15.	Regał „70” w.I	szt.	2
16.	Regał „70” w.II	szt.	-
17.	Regał „40” w.I	szt.	-
18.	Regał „40” w.II	szt.	-
19.	Szafka górna	szt.	2
20.	Szafka dolna	szt.	1
21.	Wieszak „70” P	szt.	-
22.	Wieszak „70” L	szt.	1
23.	Wieszak „40” P	szt.	-
24.	Wieszak „40” L	szt.	-
25.	Segment gospodarczy w.I	szt.	-
26.	Segment gospodarczy w.II	szt.	-



Stół roboczy L=1680 szt.1

Pokoje 113 ; 114 ; 116

nr	Nazwa mebla	J.m	ilość
1.	Tapczan jednoosobowy	szt.	3
2.	Biurko	szt.	3
3.	Stół	szt.	2
4.	Półka	szt.	3
5.	Szafa ubraniowo - bielizniana w.I	szt.	2
6.	Szafa ubraniowo - bielizniana w.II	szt.	-
7.	Szafa ubraniowa „40 L” w.I	szt.	1
8.	Szafa ubraniowa „40 P” w.I	szt.	-
9.	Szafa ubraniowa „40 L” w.II	szt.	-
10.	Szafa ubraniowa „40 P” w.II	szt.	-
11.	Szafa bielizniana „40 L” w.I	szt.	-
12.	Szafa bielizniana „40 P” w.I	szt.	1
13.	Szafa bielizniana „40 L” w.II	szt.	-

nr	Nazwa mebla	J.m	ilość
14.	Szafa bielizniana „40 P” w.II	szt.	-
15.	Regał „70” w.I	szt.	2
16.	Regał „70” w.II	szt.	-
17.	Regał „40” w.I	szt.	-
18.	Regał „40” w.II	szt.	-
19.	Szafka górna	szt.	2
20.	Szafka dolna	szt.	1
21.	Wieszak „70” P	szt.	1
22.	Wieszak „70” L	szt.	-
23.	Wieszak „40” P	szt.	-
24.	Wieszak „40” L	szt.	-
25.	Segment gospodarczy w.I	szt.	-
26.	Segment gospodarczy w.II	szt.	-

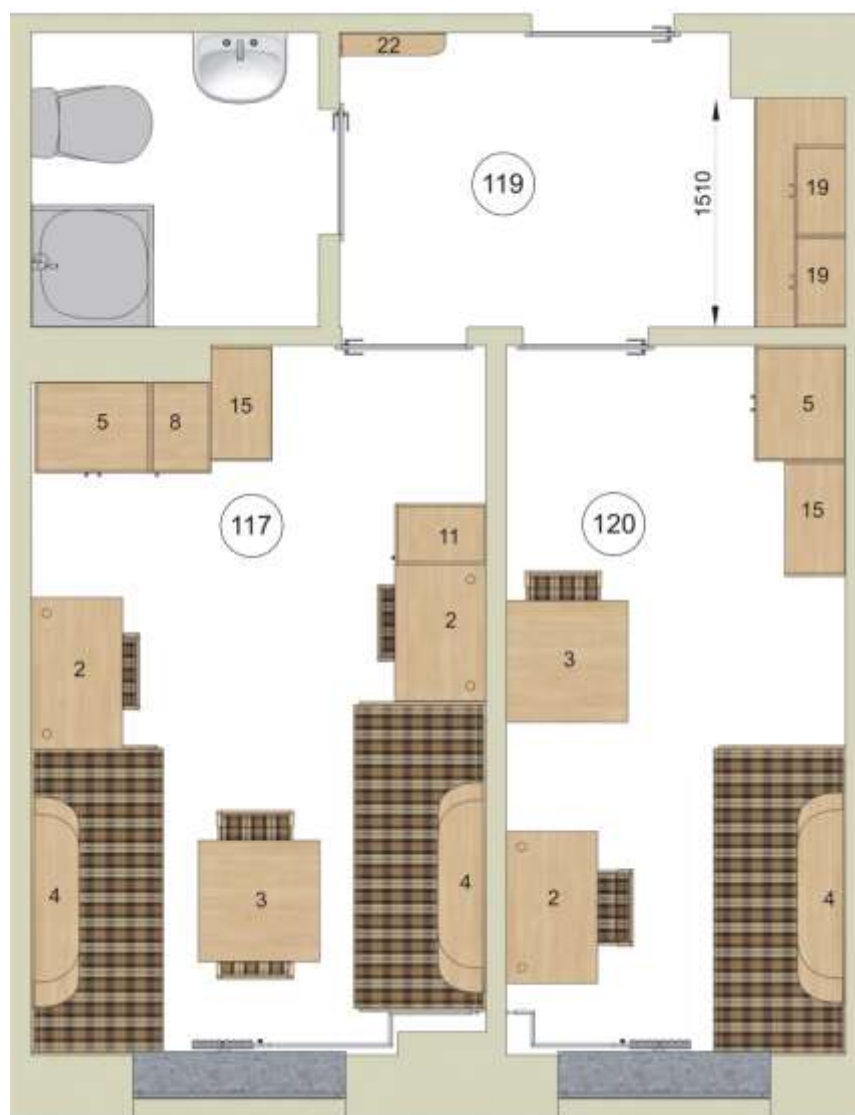


Stół roboczy L=1660 szt.1

Pokoje 117 ; 119 ; 120

nr	Nazwa mebla	J.m	ilość
1.	Tapczan jednoosobowy	szt.	3
2.	Biurko	szt.	3
3.	Stół	szt.	2
4.	Półka	szt.	3
5.	Szafa ubraniowo - bielizniana w.I	szt.	2
6.	Szafa ubraniowo – bielizniana w.II	szt.	-
7.	Szafa ubraniowa „40 L” w.I	szt.	-
8.	Szafa ubraniowa „40 P” w.I	szt.	1
9.	Szafa ubraniowa „40 L” w.II	szt.	-
10.	Szafa ubraniowa „40 P” w.II	szt.	-
11.	Szafa bielizniana „40 L” w.I	szt.	1
12.	Szafa bielizniana „40 P” w.I	szt.	-
13.	Szafa bielizniana „40 L” w.II	szt.	-

nr	Nazwa mebla	J.m	ilość
14.	Szafa bielizniana „40 P” w.II	szt.	-
15.	Regał „70” w.I	szt.	2
16.	Regał „70” w.II	szt.	-
17.	Regał „40” w.I	szt.	-
18.	Regał „40” w.II	szt.	-
19.	Szafka górna	szt.	2
20.	Szafka dolna	szt.	1
21.	Wieszak „70” P	szt.	-
22.	Wieszak „70” L	szt.	1
23.	Wieszak „40” P	szt.	-
24.	Wieszak „40” L	szt.	-
25.	Segment gospodarczy w.I	szt.	-
26.	Segment gospodarczy w.II	szt.	-

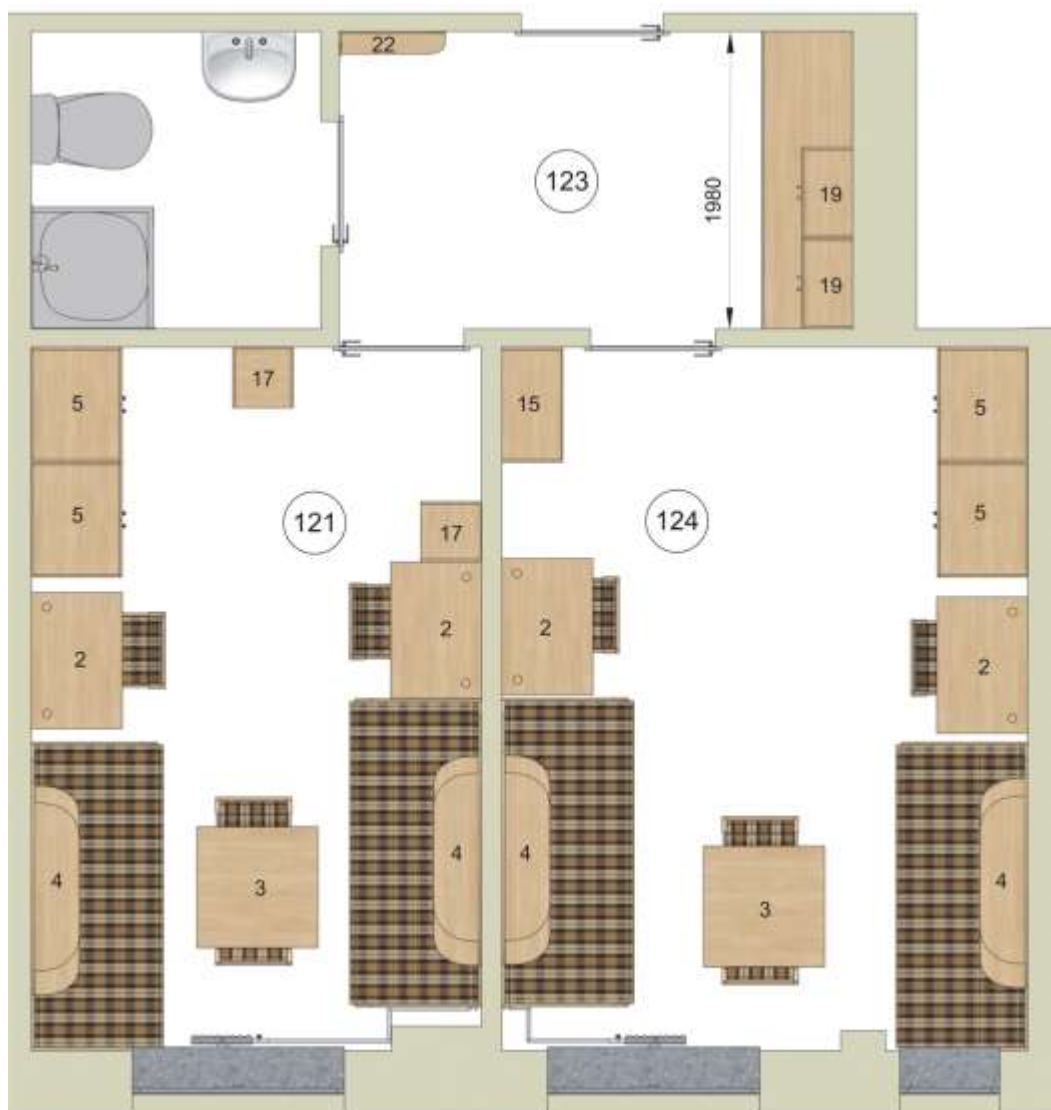


Stół roboczy L=1510 szt.1

Pokoje 121 ; 123 ; 124

nr	Nazwa mebla	J.m	ilość
1.	Tapczan jednoosobowy	szt.	4
2.	Biurko	szt.	4
3.	Stół	szt.	2
4.	Półka	szt.	4
5.	Szafa ubraniowo - bielizniana w.I	szt.	4
6.	Szafa ubraniowo - bielizniana w.II	szt.	-
7.	Szafa ubraniowa „40 L” w.I	szt.	-
8.	Szafa ubraniowa „40 P” w.I	szt.	-
9.	Szafa ubraniowa „40 L” w.II	szt.	-
10.	Szafa ubraniowa „40 P” w.II	szt.	-
11.	Szafa bielizniana „40 L” w.I	szt.	-
12.	Szafa bielizniana „40 P” w.I	szt.	-
13.	Szafa bielizniana „40 L” w.II	szt.	-

nr	Nazwa mebla	J.m	ilość
14.	Szafa bielizniana „40 P” w.II	szt.	-
15.	Regał „70” w.I	szt.	1
16.	Regał „70” w.II	szt.	-
17.	Regał „40” w.I	szt.	2
18.	Regał „40” w.II	szt.	-
19.	Szafka górna	szt.	2
20.	Szafka dolna	szt.	1
21.	Wieszak „70” P	szt.	-
22.	Wieszak „70” L	szt.	1
23.	Wieszak „40” P	szt.	-
24.	Wieszak „40” L	szt.	-
25.	Segment gospodarczy w.I	szt.	-
26.	Segment gospodarczy w.II	szt.	-



Stół roboczy L=1980 szt.1

Pokój 129

nr	Nazwa mebla	J.m	ilość
1.	Tapczan jednoosobowy	szt.	1
2.	Biurko	szt.	1
3.	Stół	szt.	1
4.	Półka	szt.	-
5.	Szafa ubraniowo - bielizniana w.I	szt.	1
6.	Szafa ubraniowo – bielizniana w.II	szt.	-
7.	Szafa ubraniowa „40 L” w.I	szt.	-
8.	Szafa ubraniowa „40 P” w.I	szt.	-
9.	Szafa ubraniowa „40 L” w.II	szt.	-
10.	Szafa ubraniowa „40 P” w.II	szt.	-
11.	Szafa bielizniana „40 L” w.I	szt.	-
12.	Szafa bielizniana „40 P” w.I	szt.	-
13.	Szafa bielizniana „40 L” w.II	szt.	-

nr	Nazwa mebla	J.m	ilość
14.	Szafa bielizniana „40 P” w.II	szt.	-
15.	Regał „70” w.I	szt.	1
16.	Regał „70” w.II	szt.	-
17.	Regał „40” w.I	szt.	-
18.	Regał „40” w.II	szt.	-
19.	Szafka górna	szt.	-
20.	Szafka dolna	szt.	-
21.	Wieszak „70” P	szt.	-
22.	Wieszak „70” L	szt.	-
23.	Wieszak „40” P	szt.	1
24.	Wieszak „40” L	szt.	-
25.	Segment gospodarczy w.I	szt.	1
26.	Segment gospodarczy w.II	szt.	-
27.	Półka narożna prawa	szt.	-
28.	Półka narożna lewa	szt.	1



Pokój 130

nr	Nazwa mebla	J.m	ilość
1.	Tapczan jednoosobowy	szt.	1
2.	Biurko	szt.	1
3.	Stół	szt.	1
4.	Półka	szt.	-
5.	Szafa ubraniowo - bielizniana w.I	szt.	1
6.	Szafa ubraniowo – bielizniana w.II	szt.	-
7.	Szafa ubraniowa „40 L” w.I	szt.	-
8.	Szafa ubraniowa „40 P” w.I	szt.	-
9.	Szafa ubraniowa „40 L” w.II	szt.	-
10.	Szafa ubraniowa „40 P” w.II	szt.	-
11.	Szafa bielizniana „40 L” w.I	szt.	-
12.	Szafa bielizniana „40 P” w.I	szt.	-
13.	Szafa bielizniana „40 L” w.II	szt.	-

nr	Nazwa mebla	J.m	ilość
14.	Szafa bielizniana „40 P” w.II	szt.	-
15.	Regał „70” w.I	szt.	1
16.	Regał „70” w.II	szt.	-
17.	Regał „40” w.I	szt.	-
18.	Regał „40” w.II	szt.	-
19.	Szafka górna	szt.	-
20.	Szafka dolna	szt.	-
21.	Wieszak „70” P	szt.	-
22.	Wieszak „70” L	szt.	-
23.	Wieszak „40” P	szt.	-
24.	Wieszak „40” L	szt.	1
25.	Segment gospodarczy w.I	szt.	1
26.	Segment gospodarczy w.II	szt.	-
27.	Półka narożna prawa	szt.	1
28.	Półka narożna lewa	szt.	-



Pokój 133

nr	Nazwa mebla	J.m	ilość
1.	Tapczan jednoosobowy	szt.	1
2.	Biurko	szt.	1
3.	Stół	szt.	1
4.	Półka	szt.	-
5.	Szafa ubraniowo - bielizniana w.I	szt.	1
6.	Szafa ubraniowo – bielizniana w.II	szt.	-
7.	Szafa ubraniowa „40 L” w.I	szt.	-
8.	Szafa ubraniowa „40 P” w.I	szt.	-
9.	Szafa ubraniowa „40 L” w.II	szt.	-
10.	Szafa ubraniowa „40 P” w.II	szt.	-
11.	Szafa bielizniana „40 L” w.I	szt.	-
12.	Szafa bielizniana „40 P” w.I	szt.	-
13.	Szafa bielizniana „40 L” w.II	szt.	-

nr	Nazwa mebla	J.m	ilość
14.	Szafa bielizniana „40 P” w.II	szt.	-
15.	Regał „70” w.I	szt.	1
16.	Regał „70” w.II	szt.	-
17.	Regał „40” w.I	szt.	-
18.	Regał „40” w.II	szt.	-
19.	Szafka górna	szt.	-
20.	Szafka dolna	szt.	-
21.	Wieszak „70” P	szt.	-
22.	Wieszak „70” L	szt.	-
23.	Wieszak „40” P	szt.	1
24.	Wieszak „40” L	szt.	-
25.	Segment gospodarczy w.I	szt.	1
26.	Segment gospodarczy w.II	szt.	-
27.	Półka narożna prawa	szt.	-
28.	Półka narożna lewa	szt.	1



Pokoje 201 ; 203 ; 204

nr	Nazwa mebla	J.m	ilość
1.	Tapczan jednoosobowy	szt.	3
2.	Biurko	szt.	3
3.	Stół	szt.	2
4.	Półka	szt.	3
5.	Szafa ubraniowo - bielizniana w.I	szt.	3
6.	Szafa ubraniowo - bielizniana w.II	szt.	-
7.	Szafa ubraniowa „40 L” w.I	szt.	-
8.	Szafa ubraniowa „40 P” w.I	szt.	-
9.	Szafa ubraniowa „40 L” w.II	szt.	-
10.	Szafa ubraniowa „40 P” w.II	szt.	-
11.	Szafa bielizniana „40 L” w.I	szt.	-
12.	Szafa bielizniana „40 P” w.I	szt.	-
13.	Szafa bielizniana „40 L” w.II	szt.	-

nr	Nazwa mebla	J.m	ilość
14.	Szafa bielizniana „40 P” w.II	szt.	-
15.	Regał „70” w.I	szt.	2
16.	Regał „70” w.II	szt.	-
17.	Regał „40” w.I	szt.	-
18.	Regał „40” w.II	szt.	-
19.	Szafka górna	szt.	2
20.	Szafka dolna	szt.	1
21.	Wieszak „70” P	szt.	-
22.	Wieszak „70” L	szt.	1
23.	Wieszak „40” P	szt.	-
24.	Wieszak „40” L	szt.	-
25.	Segment gospodarczy w.I	szt.	-
26.	Segment gospodarczy w.II	szt.	-
27.	Półka narożna prawa	szt.	-
28.	Półka narożna lewa	szt.	-



Stół roboczy L=1980 szt.1

Pokoje 205 ; 206; 208

nr	Nazwa mebla	J.m	ilość
1.	Tapczan jednoosobowy	szt.	3
2.	Biurko	szt.	3
3.	Stół	szt.	2
4.	Półka	szt.	3
5.	Szafa ubraniowo - bielizniana w.I	szt.	2
6.	Szafa ubraniowo – bielizniana w.II	szt.	-
7.	Szafa ubraniowa „40 L” w.I	szt.	-
8.	Szafa ubraniowa „40 P” w.I	szt.	1
9.	Szafa ubraniowa „40 L” w.II	szt.	-
10.	Szafa ubraniowa „40 P” w.II	szt.	-
11.	Szafa bielizniana „40 L” w.I	szt.	-
12.	Szafa bielizniana „40 P” w.I	szt.	1
13.	Szafa bielizniana „40 L” w.II	szt.	-

nr	Nazwa mebla	J.m	ilość
14.	Szafa bielizniana „40 P” w.II	szt.	-
15.	Regał „70” w.I	szt.	2
16.	Regał „70” w.II	szt.	-
17.	Regał „40” w.I	szt.	-
18.	Regał „40” w.II	szt.	-
19.	Szafka górna	szt.	2
20.	Szafka dolna	szt.	1
21.	Wieszak „70” P	szt.	1
22.	Wieszak „70” L	szt.	-
23.	Wieszak „40” P	szt.	-
24.	Wieszak „40” L	szt.	-
25.	Segment gospodarczy w.I	szt.	-
26.	Segment gospodarczy w.II	szt.	-
27.	Półka narożna prawa	szt.	-
28.	Półka narożna lewa	szt.	-

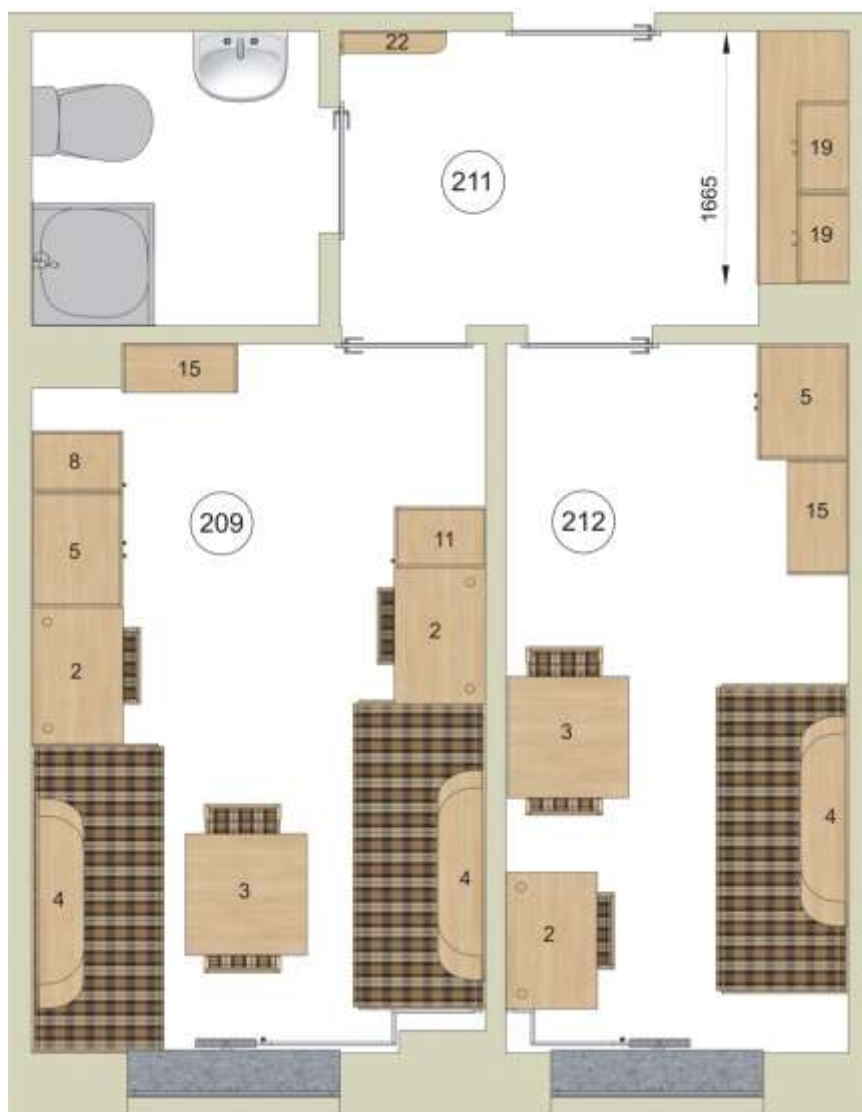


Stół roboczy L=1680 szt.1

Pokoje 209 ; 211; 212

nr	Nazwa mebla	J.m	ilość
1.	Tapczan jednoosobowy	szt.	3
2.	Biurko	szt.	3
3.	Stół	szt.	2
4.	Półka	szt.	3
5.	Szafa ubraniowo - bielizniana w.I	szt.	2
6.	Szafa ubraniowo – bielizniana w.II	szt.	-
7.	Szafa ubraniowa „40 L” w.I	szt.	-
8.	Szafa ubraniowa „40 P” w.I	szt.	1
9.	Szafa ubraniowa „40 L” w.II	szt.	-
10.	Szafa ubraniowa „40 P” w.II	szt.	-
11.	Szafa bielizniana „40 L” w.I	szt.	1
12.	Szafa bielizniana „40 P” w.I	szt.	-
13.	Szafa bielizniana „40 L” w.II	szt.	-

nr	Nazwa mebla	J.m	ilość
14.	Szafa bielizniana „40 P” w.II	szt.	-
15.	Regał „70” w.I	szt.	2
16.	Regał „70” w.II	szt.	-
17.	Regał „40” w.I	szt.	-
18.	Regał „40” w.II	szt.	-
19.	Szafka górna	szt.	2
20.	Szafka dolna	szt.	1
21.	Wieszak „70” P	szt.	-
22.	Wieszak „70” L	szt.	1
23.	Wieszak „40” P	szt.	-
24.	Wieszak „40” L	szt.	-
25.	Segment gospodarczy w.I	szt.	-
26.	Segment gospodarczy w.II	szt.	-
27.	Półka narożna prawa	szt.	-
28.	Półka narożna lewa	szt.	-

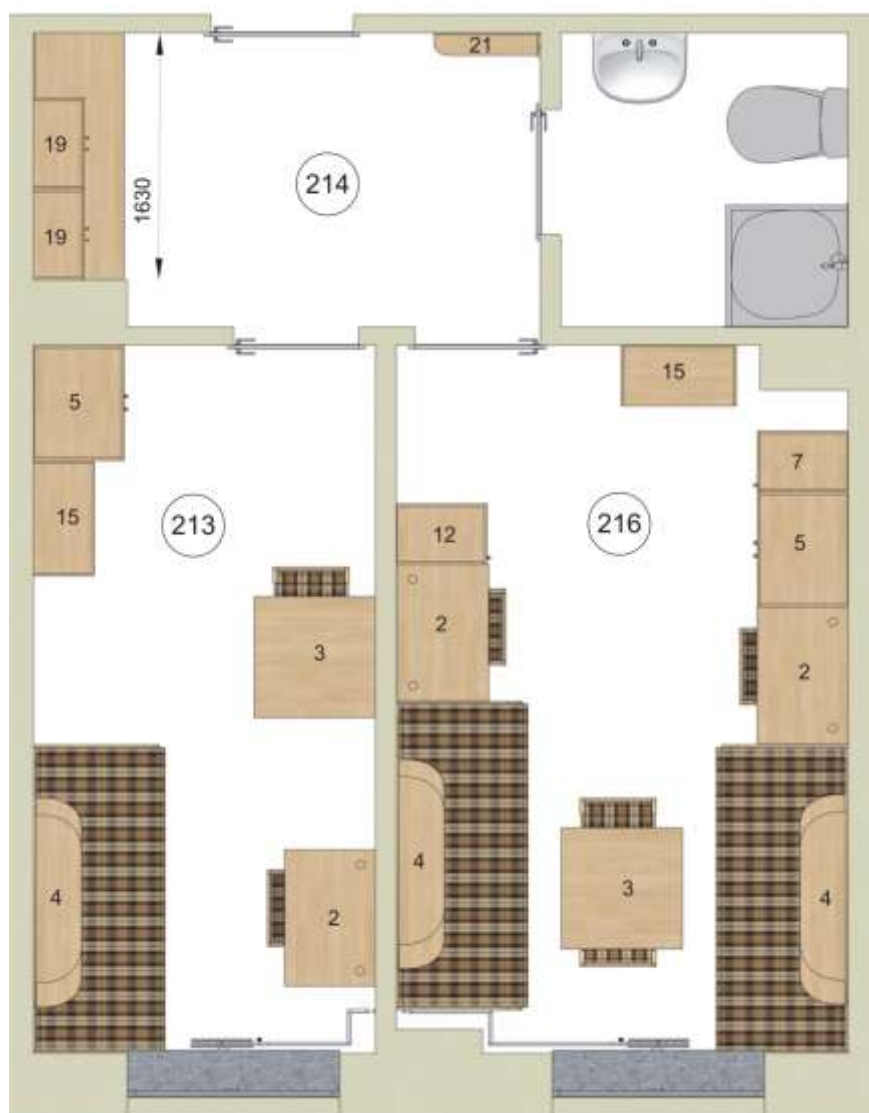


Stół roboczy L=1665 szt.1

Pokoje 213 ; 214; 216

nr	Nazwa mebla	J.m	ilość
1.	Tapczan jednoosobowy	szt.	3
2.	Biurko	szt.	3
3.	Stół	szt.	2
4.	Półka	szt.	3
5.	Szafa ubraniowo - bielizniana w.I	szt.	2
6.	Szafa ubraniowo – bielizniana w.II	szt.	-
7.	Szafa ubraniowa „40 L” w.I	szt.	1
8.	Szafa ubraniowa „40 P” w.I	szt.	-
9.	Szafa ubraniowa „40 L” w.II	szt.	-
10.	Szafa ubraniowa „40 P” w.II	szt.	-
11.	Szafa ubraniowa „40 L” w.I	szt.	-
12.	Szafa bielizniana „40 P” w.I	szt.	1
13.	Szafa bielizniana „40 L” w.II	szt.	-

nr	Nazwa mebla	J.m	ilość
14.	Szafa bielizniana „40 P” w.II	szt.	-
15.	Regał „70” w.I	szt.	2
16.	Regał „70” w.II	szt.	-
17.	Regał „40” w.I	szt.	-
18.	Regał „40” w.II	szt.	-
19.	Szafka górna	szt.	2
20.	Szafka dolna	szt.	1
21.	Wieszak „70” P	szt.	1
22.	Wieszak „70” L	szt.	-
23.	Wieszak „40” P	szt.	-
24.	Wieszak „40” L	szt.	-
25.	Segment gospodarczy w.I	szt.	-
26.	Segment gospodarczy w.II	szt.	-
27.	Półka narożna prawa	szt.	-
28.	Półka narożna lewa	szt.	-



Stół roboczy L=1630 szt.1

Pokoje 217 ; 219; 220

nr	Nazwa mebla	J.m	ilość
1.	Tapczan jednoosobowy	szt.	3
2.	Biurko	szt.	3
3.	Stół	szt.	2
4.	Półka	szt.	3
5.	Szafa ubraniowo - bielizniana w.I	szt.	2
6.	Szafa ubraniowo – bielizniana w.II	szt.	-
7.	Szafa ubraniowa „40 L” w.I	szt.	1
8.	Szafa ubraniowa „40 P” w.I	szt.	-
9.	Szafa ubraniowa „40 L” w.II	szt.	-
10.	Szafa ubraniowa „40 P” w.II	szt.	-
11.	Szafa bielizniana „40 L” w.I	szt.	-
12.	Szafa bielizniana „40 P” w.I	szt.	1
13.	Szafa bielizniana „40 L” w.II	szt.	-

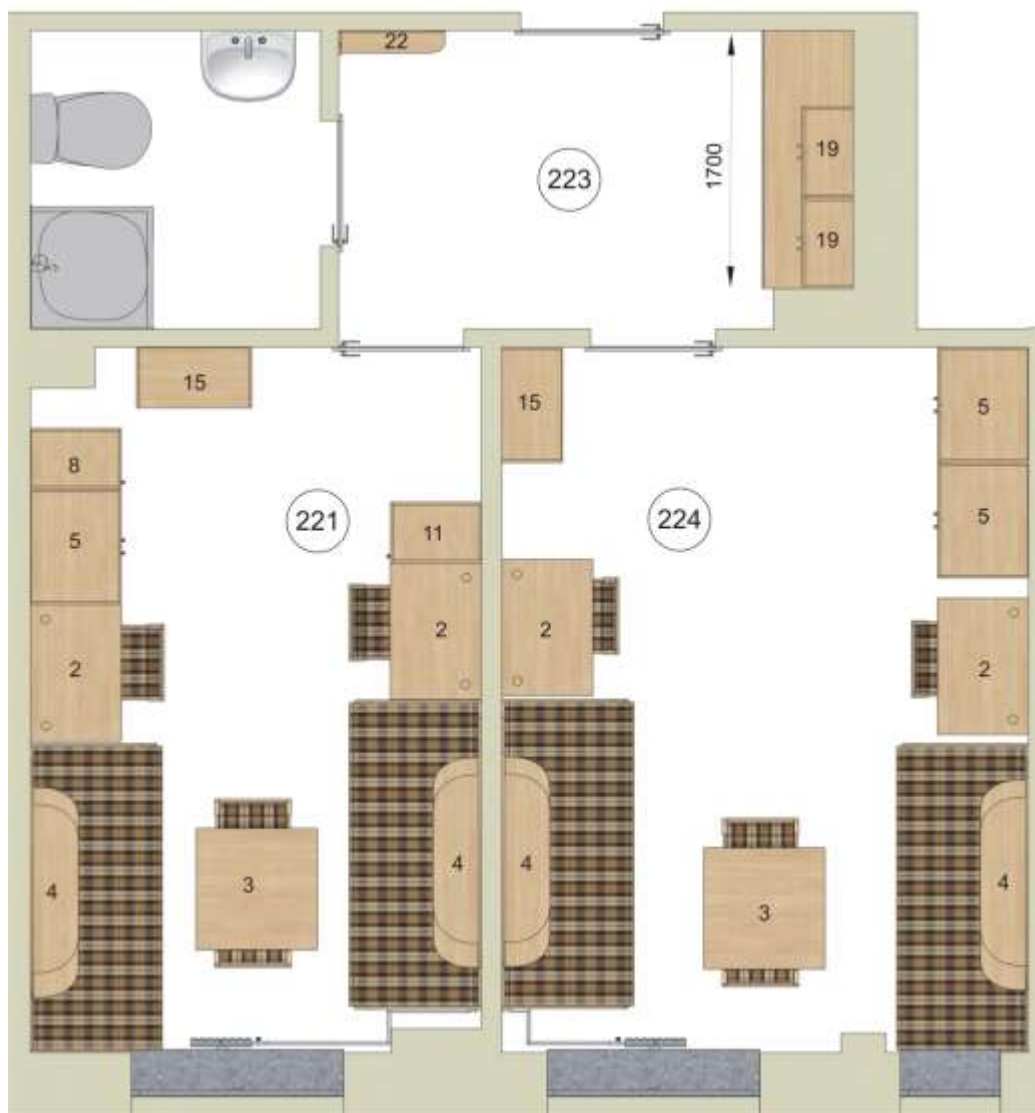
nr	Nazwa mebla	J.m	ilość
14.	Szafa bielizniana „40 P” w.II	szt.	-
15.	Regał „70” w.I	szt.	2
16.	Regał „70” w.II	szt.	-
17.	Regał „40” w.I	szt.	-
18.	Regał „40” w.II	szt.	-
19.	Szafka górna	szt.	2
20.	Szafka dolna	szt.	1
21.	Wieszak „70” P	szt.	-
22.	Wieszak „70” L	szt.	1
23.	Wieszak „40” P	szt.	-
24.	Wieszak „40” L	szt.	-
25.	Segment gospodarczy w.I	szt.	-
26.	Segment gospodarczy w.II	szt.	-
27.	Półka narożna prawa	szt.	-
28.	Półka narożna lewa	szt.	-



Stół roboczy L=1640 szt.1

Pokoje 221 ; 223; 224

nr	Nazwa mebla	J.m	ilość	nr	Nazwa mebla	J.m	ilość
1.	Tapczan jednoosobowy	szt.	4	14.	Szafa bielizniana „40 P” w.II	szt.	-
2.	Biurko	szt.	4	15.	Regał „70” w.I	szt.	2
3.	Stół	szt.	2	16.	Regał „70” w.II	szt.	-
4.	Półka	szt.	4	17.	Regał „40” w.I	szt.	-
5.	Szafa ubraniowo - bielizniana w.I	szt.	3	18.	Regał „40” w.II	szt.	-
6.	Szafa ubraniowo – bielizniana w.II	szt.	-	19.	Szafka górna	szt.	2
7.	Szafa ubraniowa „40 L” w.I	szt.	-	20.	Szafka dolna	szt.	1
8.	Szafa ubraniowa „40 P” w.I	szt.	1	21.	Wieszak „70” P	szt.	-
9.	Szafa ubraniowa „40 P” w.II	szt.	-	22.	Wieszak „70” L	szt.	1
10.	Szafa ubraniowa „40 P” w.II	szt.	-	23.	Wieszak „40” P	szt.	-
11.	Szafa bielizniana „40 L” w.I	szt.	1	24.	Wieszak „40” L	szt.	-
12.	Szafa bielizniana „40 P” w.I	szt.	-	25.	Segment gospodarczy w.I	szt.	-
13.	Szafa bielizniana „40 L” w.II	szt.	-	26.	Segment gospodarczy w.II	szt.	-
				27.	Półka narożna prawa	szt.	-
				28.	Półka narożna lewa	szt.	-



Stół roboczy L=1700 szt.1

Pokój 229

nr	Nazwa mebla	J.m	ilość
1.	Tapczan jednoosobowy	szt.	1
2.	Biurko	szt.	1
3.	Stół	szt.	1
4.	Półka	szt.	-
5.	Szafa ubraniowo - bielizniana w.I	szt.	1
6.	Szafa ubraniowo – bielizniana w.II	szt.	-
7.	Szafa ubraniowa „40 L” w.I	szt.	-
8.	Szafa ubraniowa „40 P” w.I	szt.	-
9.	Szafa ubraniowa „40 L” w.II	szt.	-
10.	Szafa ubraniowa „40 P” w.II	szt.	-
11.	Szafa bielizniana „40 L” w.I	szt.	-
12.	Szafa bielizniana „40 P” w.I	szt.	-
13.	Szafa bielizniana „40 L” w.II	szt.	-

nr	Nazwa mebla	J.m	ilość
14.	Szafa bielizniana „40 P” w.II	szt.	-
15.	Regał „70” w.I	szt.	1
16.	Regał „70” w.II	szt.	-
17.	Regał „40” w.I	szt.	-
18.	Regał „40” w.II	szt.	-
19.	Szafka górna	szt.	-
20.	Szafka dolna	szt.	-
21.	Wieszak „70” P	szt.	-
22.	Wieszak „70” L	szt.	-
23.	Wieszak „40” P	szt.	1
24.	Wieszak „40” L	szt.	-
25.	Segment gospodarczy w.I	szt.	1
26.	Segment gospodarczy w.II	szt.	-
27.	Półka narożna prawa	szt.	-
28.	Półka narożna lewa	szt.	1



Pokój 230

nr	Nazwa mebla	J.m	ilość
1.	Tapczan jednoosobowy	szt.	1
2.	Biurko	szt.	1
3.	Stół	szt.	1
4.	Półka	szt.	-
5.	Szafa ubraniowo - bielizniana w.I	szt.	1
6.	Szafa ubraniowo – bielizniana w.II	szt.	-
7.	Szafa ubraniowa „40 L” w.I	szt.	-
8.	Szafa ubraniowa „40 P” w.I	szt.	-
9.	Szafa ubraniowa „40 L” w.II	szt.	-
10.	Szafa ubraniowa „40 P” w.II	szt.	-
11.	Szafa bielizniana „40 L” w.I	szt.	-
12.	Szafa bielizniana „40 P” w.I	szt.	-
13.	Szafa bielizniana „40 L” w.II	szt.	-

nr	Nazwa mebla	J.m	ilość
14.	Szafa bielizniana „40 P” w.II	szt.	-
15.	Regał „70” w.I	szt.	1
16.	Regał „70” w.II	szt.	-
17.	Regał „40” w.I	szt.	-
18.	Regał „40” w.II	szt.	-
19.	Szafka górna	szt.	-
20.	Szafka dolna	szt.	-
21.	Wieszak „70” P	szt.	-
22.	Wieszak „70” L	szt.	-
23.	Wieszak „40” P	szt.	-
24.	Wieszak „40” L	szt.	1
25.	Segment gospodarczy w.I	szt.	1
26.	Segment gospodarczy w.II	szt.	-
27.	Półka narożna prawa	szt.	1
28.	Półka narożna lewa	szt.	-



Pokój 233

nr	Nazwa mebla	J.m	ilość
1.	Tapczan jednoosobowy	szt.	1
2.	Biurko	szt.	1
3.	Stół	szt.	1
4.	Półka	szt.	-
5.	Szafa ubraniowo - bielizniana w.I	szt.	1
6.	Szafa ubraniowo - bielizniana w.II	szt.	-
7.	Szafa ubraniowa „40 L” w.I	szt.	-
8.	Szafa ubraniowa „40 P” w.I	szt.	-
9.	Szafa ubraniowa „40 L” w.II	szt.	-
10.	Szafa ubraniowa „40 P” w.II	szt.	-
11.	Szafa bielizniana „40 L” w.I	szt.	-
12.	Szafa bielizniana „40 P” w.I	szt.	-
13.	Szafa bielizniana „40 L” w.II	szt.	-

nr	Nazwa mebla	J.m	ilość
14.	Szafa bielizniana „40 P” w.II	szt.	-
15.	Regał „70” w.I	szt.	1
16.	Regał „70” w.II	szt.	-
17.	Regał „40” w.I	szt.	-
18.	Regał „40” w.II	szt.	-
19.	Szafka górna	szt.	-
20.	Szafka dolna	szt.	-
21.	Wieszak „70” P	szt.	-
22.	Wieszak „70” L	szt.	-
23.	Wieszak „40” P	szt.	1
24.	Wieszak „40” L	szt.	-
25.	Segment gospodarczy w.I	szt.	1
26.	Segment gospodarczy w.II	szt.	-
27.	Półka narożna prawa	szt.	-
28.	Półka narożna lewa	szt.	1



Pokoje 301 ; 303 ; 304

nr	Nazwa mebla	J.m	ilość	nr	Nazwa mebla	J.m	ilość
1.	Tapczan jednoosobowy	szt.	3	14.	Szafa bielizniana „40 P” w.II	szt.	-
2.	Biurko	szt.	3	15.	Regał „70” w.I	szt.	2
3.	Stół	szt.	2	16.	Regał „70” w.II	szt.	-
4.	Półka	szt.	3	17.	Regał „40” w.I	szt.	-
5.	Szafa ubraniowo - bielizniana w.I	szt.	3	18.	Regał „40” w.II	szt.	-
6.	Szafa ubraniowo - bielizniana w.II	szt.	-	19.	Szafka górna	szt.	2
7.	Szafa ubraniowa „40 L” w.I	szt.	-	20.	Szafka dolna	szt.	1
8.	Szafa ubraniowa „40 P” w.I	szt.	-	21.	Wieszak „70” P	szt.	-
9.	Szafa ubraniowa „40 L” w.II	szt.	-	22.	Wieszak „70” L	szt.	1
10.	Szafa ubraniowa „40 P” w.II	szt.	-	23.	Wieszak „40” P	szt.	-
11.	Szafa bielizniana „40 L” w.I	szt.	-	24.	Wieszak „40” L	szt.	-
12.	Szafa bielizniana „40 P” w.I	szt.	-	25.	Segment gospodarczy w.I	szt.	-
13.	Szafa bielizniana „40 L” w.II	szt.	-	26.	Segment gospodarczy w.II	szt.	-



Stół roboczy L=1980 szt.1

Pokoje 305 ; 306 ; 308

nr	Nazwa mebla	J.m	ilość
1.	Tapczan jednoosobowy	szt.	3
2.	Biurko	szt.	3
3.	Stół	szt.	2
4.	Półka	szt.	3
5.	Szafa ubraniowa - bielizniana w.I	szt.	2
6.	Szafa ubraniowa - bielizniana w.II	szt.	-
7.	Szafa ubraniowa „40 L” w.I	szt.	1
8.	Szafa ubraniowa „40 P” w.I	szt.	-
9.	Szafa ubraniowa „40 L” w.II	szt.	-
10.	Szafa ubraniowa „40 P” w.II	szt.	-
11.	Szafa bielizniana „40 L” w.I	szt.	-
12.	Szafa bielizniana „40 P” w.I	szt.	1
13.	Szafa bielizniana „40 L” w.II	szt.	-

nr	Nazwa mebla	J.m	ilość
14.	Szafa bielizniana „40 P” w.II	szt.	-
15.	Regał „70” w.I	szt.	2
16.	Regał „70” w.II	szt.	-
17.	Regał „40” w.I	szt.	-
18.	Regał „40” w.II	szt.	-
19.	Szafka górna	szt.	2
20.	Szafka dolna	szt.	1
21.	Wieszak „70” P	szt.	1
22.	Wieszak „70” L	szt.	-
23.	Wieszak „40” P	szt.	-
24.	Wieszak „40” L	szt.	-
25.	Segment gospodarczy w.I	szt.	-
26.	Segment gospodarczy w.II	szt.	-

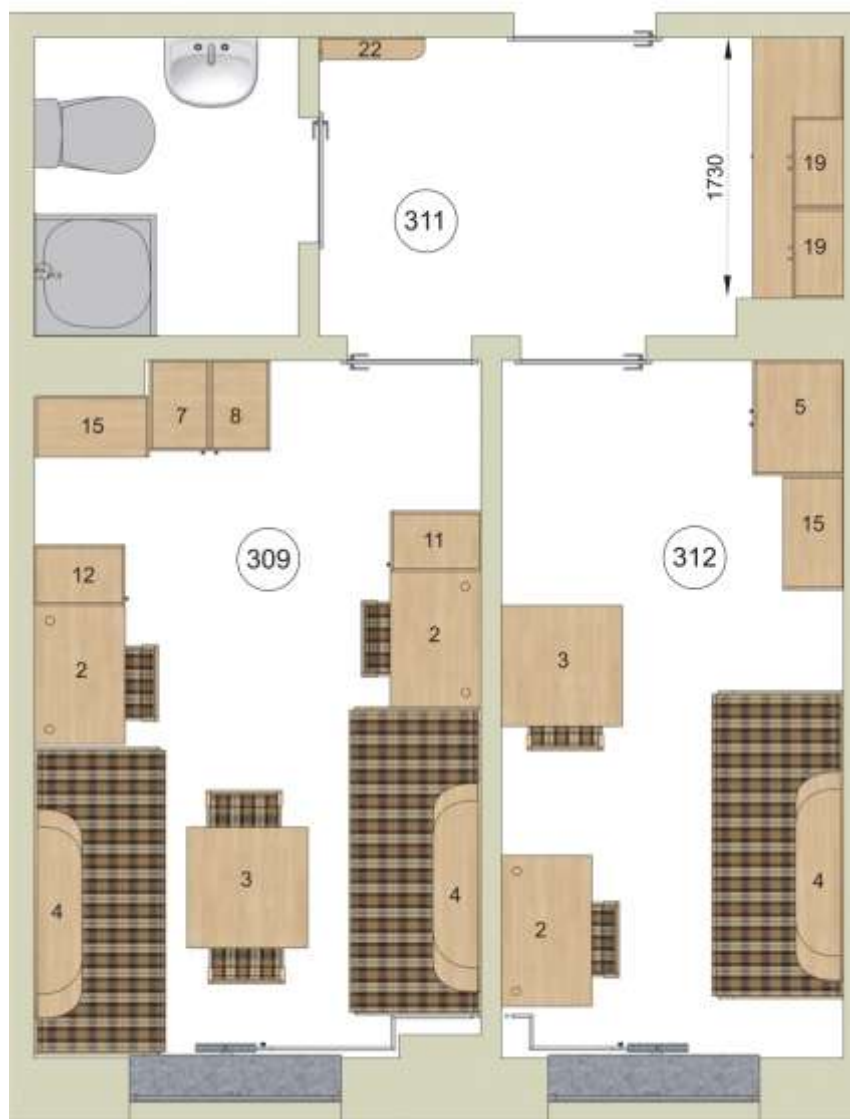


Stół roboczy L=1760 szt.1

Pokoje 309 ; 311 ; 312

nr	Nazwa mebla	J.m	ilość
1.	Tapczan jednoosobowy	szt.	3
2.	Biurko	szt.	3
3.	Stół	szt.	2
4.	Półka	szt.	3
5.	Szafa ubraniowo - bielizniana w.I	szt.	1
6.	Szafa ubraniowo - bielizniana w.II	szt.	-
7.	Szafa ubraniowa „40 L” w.I	szt.	1
8.	Szafa ubraniowa „40 P” w.I	szt.	1
9.	Szafa ubraniowa „40 L” w.II	szt.	-
10.	Szafa ubraniowa „40 P” w.II	szt.	-
11.	Szafa bielizniana „40 L” w.I	szt.	1
12.	Szafa bielizniana „40 P” w.I	szt.	1
13.	Szafa bielizniana „40 L” w.II	szt.	-

nr	Nazwa mebla	J.m	ilość
14.	Szafa bielizniana „40 P” w.II	szt.	-
15.	Regał „70” w.I	szt.	2
16.	Regał „70” w.II	szt.	-
17.	Regał „40” w.I	szt.	-
18.	Regał „40” w.II	szt.	-
19.	Szafka górna	szt.	2
20.	Szafka dolna	szt.	1
21.	Wieszak „70” P	szt.	-
22.	Wieszak „70” L	szt.	1
23.	Wieszak „40” P	szt.	-
24.	Wieszak „40” L	szt.	-
25.	Segment gospodarczy w.I	szt.	-
26.	Segment gospodarczy w.II	szt.	-



Stół roboczy L=1730 szt.1

Pokoje 313 ; 314 ; 316

nr	Nazwa mebla	J.m	ilość
1.	Tapczan jednoosobowy	szt.	3
2.	Biurko	szt.	3
3.	Stół	szt.	2
4.	Półka	szt.	3
5.	Szafa ubraniowo - bielizniana w.I	szt.	2
6.	Szafa ubraniowo - bielizniana w.II	szt.	-
7.	Szafa ubraniowa „40 L” w.I	szt.	1
8.	Szafa ubraniowa „40 P” w.I	szt.	-
9.	Szafa ubraniowa „40 L” w.II	szt.	-
10.	Szafa ubraniowa „40 P” w.II	szt.	-
11.	Szafa bielizniana „40 L” w.I	szt.	-
12.	Szafa bielizniana „40 P” w.I	szt.	1
13.	Szafa bielizniana „40 L” w.II	szt.	-

nr	Nazwa mebla	J.m	ilość
14.	Szafa bielizniana „40 P” w.II	szt.	-
15.	Regał „70” w.I	szt.	2
16.	Regał „70” w.II	szt.	-
17.	Regał „40” w.I	szt.	-
18.	Regał „40” w.II	szt.	-
19.	Szafka górna	szt.	2
20.	Szafka dolna	szt.	1
21.	Wieszak „70” P	szt.	1
22.	Wieszak „70” L	szt.	-
23.	Wieszak „40” P	szt.	-
24.	Wieszak „40” L	szt.	-
25.	Segment gospodarczy w.I	szt.	-
26.	Segment gospodarczy w.II	szt.	-



Stół roboczy L=1680 szt.1

Pokoje 317 ; 319 ; 320

nr	Nazwa mebla	J.m	ilość	nr	Nazwa mebla	J.m	ilość
1.	Tapczan jednoosobowy	szt.	3	14.	Szafa bielizniana „40 P” w.II	szt.	-
2.	Biurko	szt.	3	15.	Regał „70” w.I	szt.	1
3.	Stół	szt.	2	16.	Regał „70” w.II	szt.	-
4.	Półka	szt.	3	17.	Regał „40” w.I	szt.	2
5.	Szafa ubraniowo - bielizniana w.I	szt.	3	18.	Regał „40” w.II	szt.	-
6.	Szafa ubraniowo – bielizniana w.II	szt.	-	19.	Szafka górna	szt.	2
7.	Szafa ubraniowa „40 L” w.I	szt.	-	20.	Szafka dolna	szt.	1
8.	Szafa ubraniowa „40 P” w.I	szt.	-	21.	Wieszak „70” P	szt.	-
9.	Szafa ubraniowa „40 L” w.II	szt.	-	22.	Wieszak „70” L	szt.	1
10.	Szafa ubraniowa „40 P” w.II	szt.	-	23.	Wieszak „40” P	szt.	-
11.	Szafa bielizniana „40 L” w.I	szt.	-	24.	Wieszak „40” L	szt.	-
12.	Szafa bielizniana „40 P” w.I	szt.	-	25.	Segment gospodarczy w.I	szt.	-
13.	Szafa bielizniana „40 L” w.II	szt.	-	26.	Segment gospodarczy w.II	szt.	-

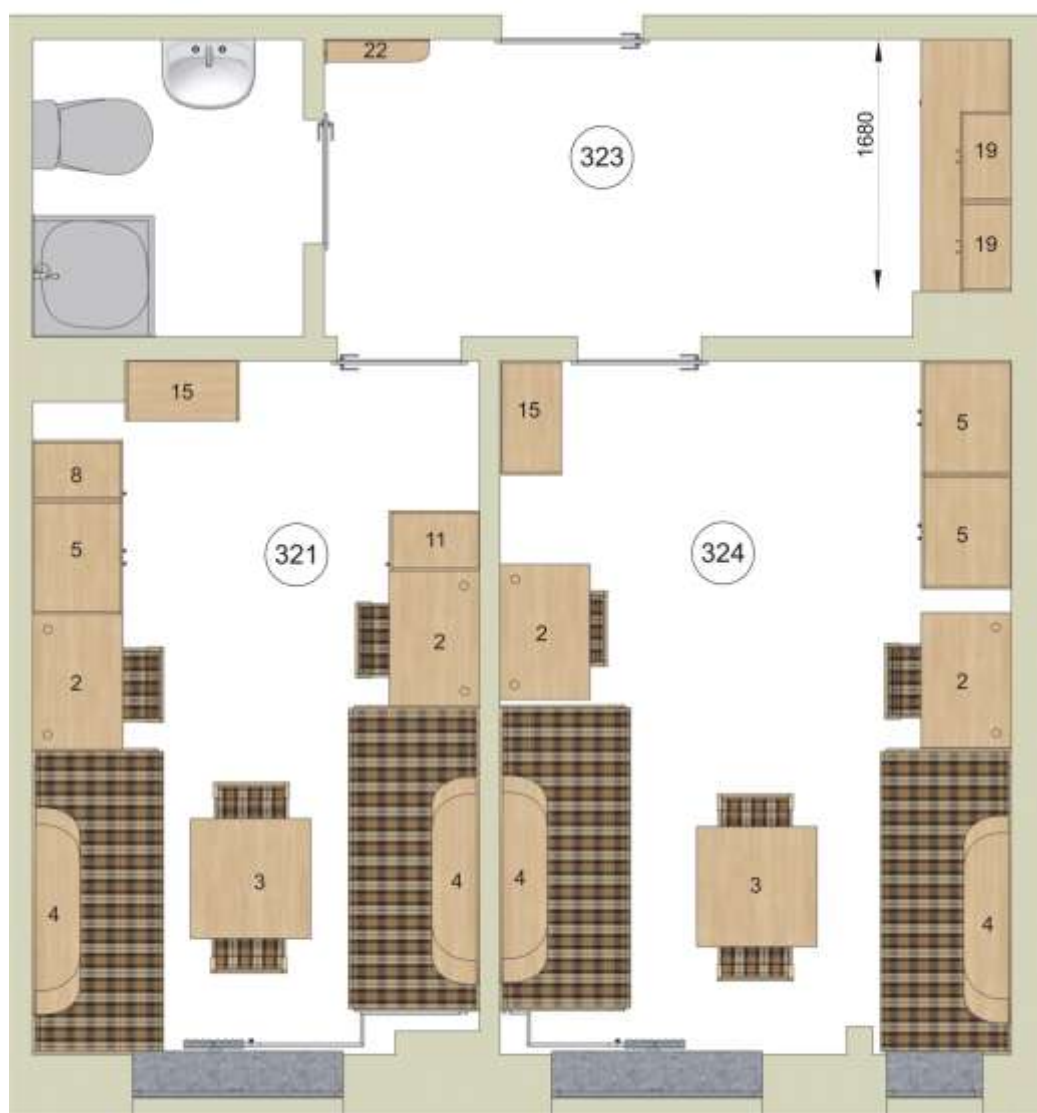


Stół roboczy L=1380 szt.1

Pokoje 321 ; 323 ; 324

nr	Nazwa mebla	J.m	ilość
1.	Tapczan jednoosobowy	szt.	4
2.	Biurko	szt.	4
3.	Stół	szt.	2
4.	Półka	szt.	4
5.	Szafa ubraniowo - bielizniana w.I	szt.	3
6.	Szafa ubraniowo – bielizniana w.II	szt.	-
7.	Szafa ubraniowa „40 L” w.I	szt.	-
8.	Szafa ubraniowa „40 P” w.I	szt.	1
9.	Szafa ubraniowa „40 L” w.II	szt.	-
10.	Szafa ubraniowa „40 P” w.II	szt.	-
11.	Szafa bielizniana „40 L” w.I	szt.	1
12.	Szafa bielizniana „40 P” w.I	szt.	-
13.	Szafa bielizniana „40 L” w.II	szt.	-

nr	Nazwa mebla	J.m	ilość
14.	Szafa bielizniana „40 P” w.II	szt.	-
15.	Regał „70” w.I	szt.	2
16.	Regał „70” w.II	szt.	-
17.	Regał „40” w.I	szt.	-
18.	Regał „40” w.II	szt.	-
19.	Szafka górna	szt.	2
20.	Szafka dolna	szt.	1
21.	Wieszak „70” P	szt.	-
22.	Wieszak „70” L	szt.	1
23.	Wieszak „40” P	szt.	-
24.	Wieszak „40” L	szt.	-
25.	Segment gospodarczy w.I	szt.	-
26.	Segment gospodarczy w.II	szt.	-



Stół roboczy L=1680 szt.1

Pokój 329

nr	Nazwa mebla	J.m	ilość
1.	Tapczan jednoosobowy	szt.	1
2.	Biurko	szt.	1
3.	Stół	szt.	1
4.	Półka	szt.	-
5.	Szafa ubraniowo - bielizniana w.I	szt.	1
6.	Szafa ubraniowo - bielizniana w.II	szt.	-
7.	Szafa ubraniowa „40 L” w.I	szt.	-
8.	Szafa ubraniowa „40 P” w.I	szt.	-
9.	Szafa ubraniowa „40 L” w.II	szt.	-
10.	Szafa ubraniowa „40 P” w.II	szt.	-
11.	Szafa bielizniana „40 L” w.I	szt.	-
12.	Szafa bielizniana „40 P” w.I	szt.	-
13.	Szafa bielizniana „40 L” w.II	szt.	-

nr	Nazwa mebla	J.m	ilość
14.	Szafa bielizniana „40 P” w.II	szt.	-
15.	Regał „70” w.I	szt.	1
16.	Regał „70” w.II	szt.	-
17.	Regał „40” w.I	szt.	-
18.	Regał „40” w.II	szt.	-
19.	Szafka górna	szt.	-
20.	Szafka dolna	szt.	-
21.	Wieszak „70” P	szt.	-
22.	Wieszak „70” L	szt.	-
23.	Wieszak „40” P	szt.	1
24.	Wieszak „40” L	szt.	-
25.	Segment gospodarczy w.I	szt.	1
26.	Segment gospodarczy w.II	szt.	-
27.	Półka narożna prawa	szt.	-
28.	Półka narożna lewa	szt.	1



Pokój 330

nr	Nazwa mebla	J.m	ilość
1.	Tapczan jednoosobowy	szt.	1
2.	Biurko	szt.	1
3.	Stół	szt.	1
4.	Półka	szt.	-
5.	Szafa ubraniowo - bielizniana w.I	szt.	1
6.	Szafa ubraniowo - bielizniana w.II	szt.	-
7.	Szafa ubraniowa „40 L” w.I	szt.	-
8.	Szafa ubraniowa „40 P” w.I	szt.	-
9.	Szafa ubraniowa „40 L” w.II	szt.	-
10.	Szafa ubraniowa „40 P” w.II	szt.	-
11.	Szafa bielizniana „40 L” w.I	szt.	-
12.	Szafa bielizniana „40 P” w.I	szt.	-
13.	Szafa bielizniana „40 L” w.II	szt.	-

nr	Nazwa mebla	J.m	ilość
14.	Szafa bielizniana „40 P” w.II	szt.	-
15.	Regał „70” w.I	szt.	1
16.	Regał „70” w.II	szt.	-
17.	Regał „40” w.I	szt.	-
18.	Regał „40” w.II	szt.	-
19.	Szafka górna	szt.	-
20.	Szafka dolna	szt.	-
21.	Wieszak „70” P	szt.	-
22.	Wieszak „70” L	szt.	-
23.	Wieszak „40” P	szt.	-
24.	Wieszak „40” L	szt.	1
25.	Segment gospodarczy w.I	szt.	1
26.	Segment gospodarczy w.II	szt.	-
27.	Półka narożna prawa	szt.	1
28.	Półka narożna lewa	szt.	-



Pokój 333

nr	Nazwa mebla	J.m	ilość
1.	Tapczan jednoosobowy	szt.	1
2.	Biurko	szt.	1
3.	Stół	szt.	1
4.	Półka	szt.	-
5.	Szafa ubraniowo - bielizniana w.I	szt.	1
6.	Szafa ubraniowo - bielizniana w.II	szt.	-
7.	Szafa ubraniowa „40 L” w.I	szt.	-
8.	Szafa ubraniowa „40 P” w.I	szt.	-
9.	Szafa ubraniowa „40 L” w.II	szt.	-
10.	Szafa ubraniowa „40 P” w.II	szt.	-
11.	Szafa bielizniana „40 L” w.I	szt.	-
12.	Szafa bielizniana „40 P” w.I	szt.	-
13.	Szafa bielizniana „40 L” w.II	szt.	-

nr	Nazwa mebla	J.m	ilość
14.	Szafa bielizniana „40 P” w.II	szt.	-
15.	Regał „70” w.I	szt.	1
16.	Regał „70” w.II	szt.	-
17.	Regał „40” w.I	szt.	-
18.	Regał „40” w.II	szt.	-
19.	Szafka górna	szt.	-
20.	Szafka dolna	szt.	-
21.	Wieszak „70” P	szt.	-
22.	Wieszak „70” L	szt.	-
23.	Wieszak „40” P	szt.	1
24.	Wieszak „40” L	szt.	-
25.	Segment gospodarczy w.I	szt.	1
26.	Segment gospodarczy w.II	szt.	-
27.	Półka narożna prawa	szt.	-
28.	Półka narożna lewa	szt.	1



Pokoje 401 ; 403 ; 404

nr	Nazwa mebla	J.m	ilość
1.	Tapczan jednoosobowy	szt.	3
2.	Biurko	szt.	3
3.	Stół	szt.	2
4.	Półka	szt.	3
5.	Szafa ubraniowo - bielizniana w.I	szt.	-
6.	Szafa ubraniowo - bielizniana w.II	szt.	2
7.	Szafa ubraniowa „40 L” w.I	szt.	-
8.	Szafa ubraniowa „40 P” w.I	szt.	-
9.	Szafa ubraniowa „40 L” w.II	szt.	1
10.	Szafa ubraniowa „40 P” w.II	szt.	-
11.	Szafa bielizniana „40 L” w.I	szt.	-
12.	Szafa bielizniana „40 P” w.I	szt.	-
13.	Szafa bielizniana „40 L” w.II	szt.	1

nr	Nazwa mebla	J.m	ilość
14.	Szafa bielizniana „40 P” w.II	szt.	-
15.	Regał „70” w.I	szt.	-
16.	Regał „70” w.II	szt.	1
17.	Regał „40” w.I	szt.	-
18.	Regał „40” w.II	szt.	2
19.	Szafka górna	szt.	2
20.	Szafka dolna	szt.	1
21.	Wieszak „70” P	szt.	-
22.	Wieszak „70” L	szt.	1
23.	Wieszak „40” P	szt.	-
24.	Wieszak „40” L	szt.	-
25.	Segment gospodarczy w.I	szt.	-
26.	Segment gospodarczy w.II	szt.	-
27.	Półka narożna prawa	szt.	-
28.	Półka narożna lewa	szt.	-



Stół roboczy L=1980 szt.1

Pokoje 405 ; 406 ; 408

nr	Nazwa mebla	J.m	ilość
1.	Tapczan jednoosobowy	szt.	3
2.	Biurko	szt.	3
3.	Stół	szt.	2
4.	Półka	szt.	3
5.	Szafa ubraniowo - bielizniana w.I	szt.	-
6.	Szafa ubraniowo – bielizniana w.II	szt.	2
7.	Szafa ubraniowa „40 L” w.I	szt.	-
8.	Szafa ubraniowa „40 P” w.I	szt.	-
9.	Szafa ubraniowa „40 L” w.II	szt.	1
10.	Szafa ubraniowa „40 P” w.II	szt.	-
11.	Szafa bielizniana „40 L” w.I	szt.	-
12.	Szafa bielizniana „40 P” w.I	szt.	-
13.	Szafa bielizniana „40 L” w.II	szt.	-

nr	Nazwa mebla	J.m	ilość
14.	Szafa bielizniana „40 P” w.II	szt.	1
15.	Regał „70” w.I	szt.	-
16.	Regał „70” w.II	szt.	1
17.	Regał „40” w.I	szt.	-
18.	Regał „40” w.II	szt.	2
19.	Szafka górna	szt.	2
20.	Szafka dolna	szt.	1
21.	Wieszak „70” P	szt.	1
22.	Wieszak „70” L	szt.	-
23.	Wieszak „40” P	szt.	-
24.	Wieszak „40” L	szt.	-
25.	Segment gospodarczy w.I	szt.	-
26.	Segment gospodarczy w.II	szt.	-
27.	Półka narożna prawa	szt.	-
28.	Półka narożna lewa	szt.	-

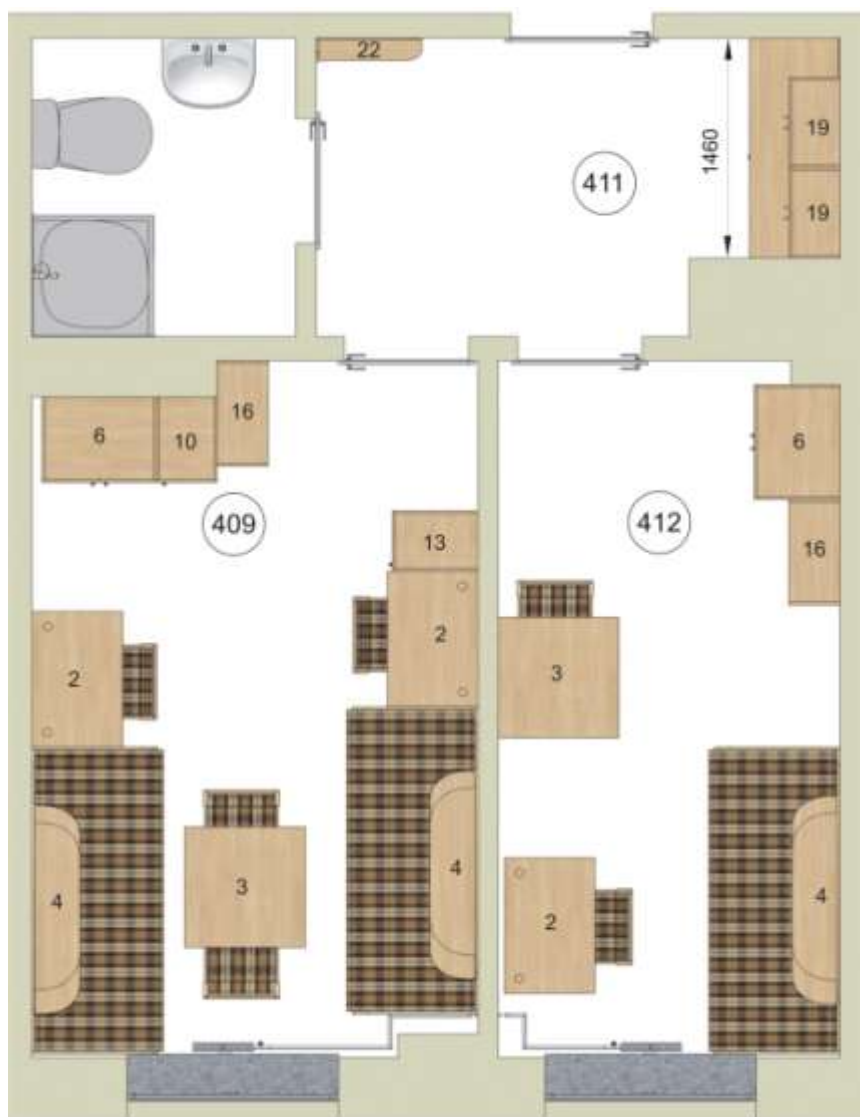


Stół roboczy L=1660 szt.1

Pokoje 409 ; 411 ; 412

nr	Nazwa mebla	J.m	ilość
1.	Tapczan jednoosobowy	szt.	3
2.	Biurko	szt.	3
3.	Stół	szt.	2
4.	Półka	szt.	3
5.	Szafa ubraniowo - bielizniana w.I	szt.	-
6.	Szafa ubraniowo – bielizniana w.II	szt.	2
7.	Szafa ubraniowa „40 L” w.I	szt.	-
8.	Szafa ubraniowa „40 P” w.I	szt.	-
9.	Szafa ubraniowa „40 L” w.II	szt.	-
10.	Szafa ubraniowa „40 P” w.II	szt.	1
11.	Szafa bielizniana „40 L” w.I	szt.	-
12.	Szafa bielizniana „40 P” w.I	szt.	-
13.	Szafa bielizniana „40 L” w.II	szt.	1

nr	Nazwa mebla	J.m	ilość
14.	Szafa bielizniana „40 P” w.II	szt.	-
15.	Regał „70” w.I	szt.	-
16.	Regał „70” w.II	szt.	2
17.	Regał „40” w.I	szt.	-
18.	Regał „40” w.II	szt.	-
19.	Szafka górna	szt.	2
20.	Szafka dolna	szt.	1
21.	Wieszak „70” P	szt.	-
22.	Wieszak „70” L	szt.	1
23.	Wieszak „40” P	szt.	-
24.	Wieszak „40” L	szt.	-
25.	Segment gospodarczy w.I	szt.	-
26.	Segment gospodarczy w.II	szt.	-
27.	Półka narożna prawa	szt.	-
28.	Półka narożna lewa	szt.	-

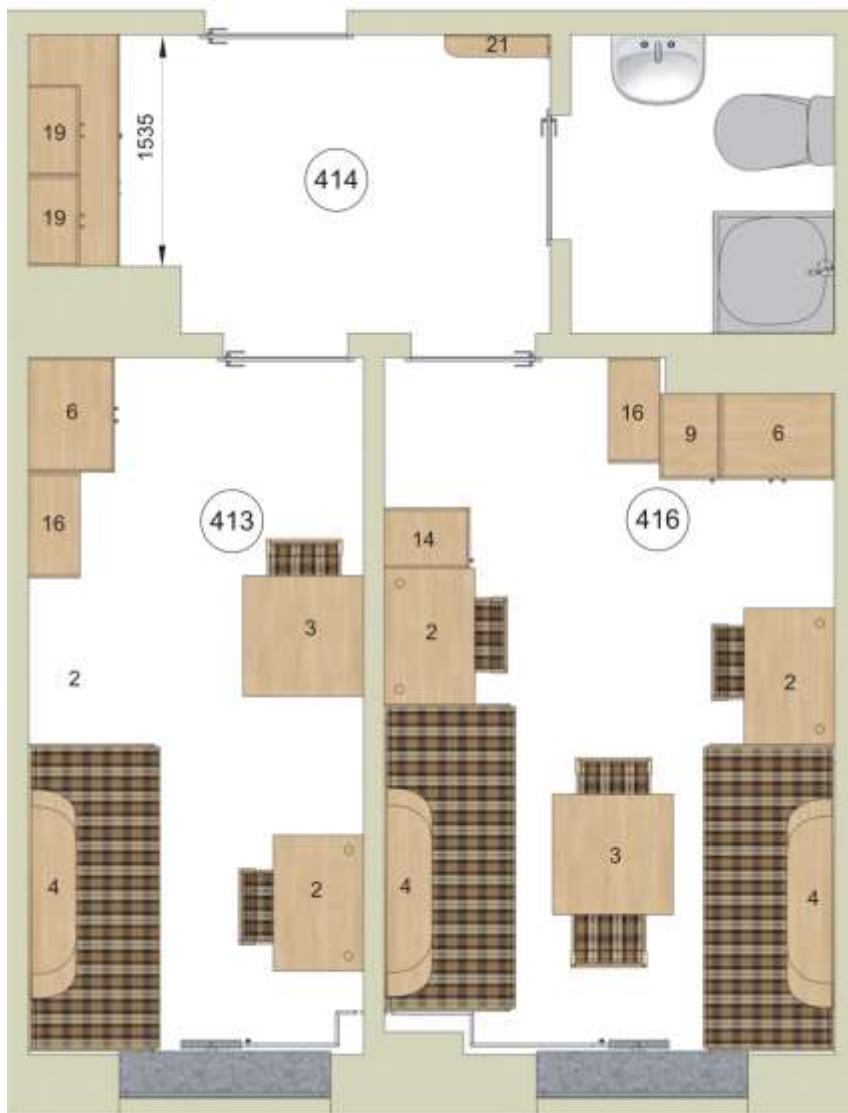


Stół roboczy L=1460 szt.1

Pokoje 413 ; 414 ; 416

nr	Nazwa mebla	J.m	ilość
1.	Tapczan jednoosobowy	szt.	3
2.	Biurko	szt.	3
3.	Stół	szt.	2
4.	Półka	szt.	3
5.	Szafa ubraniowo - bielizniana w.I	szt.	-
6.	Szafa ubraniowo - bielizniana w.II	szt.	2
7.	Szafa ubraniowa „40 L” w.I	szt.	-
8.	Szafa ubraniowa „40 P” w.I	szt.	-
9.	Szafa ubraniowa „40 L” w.II	szt.	1
10.	Szafa ubraniowa „40 P” w.II	szt.	-
11.	Szafa bielizniana „40 L” w.I	szt.	-
12.	Szafa bielizniana „40 P” w.I	szt.	-
13.	Szafa bielizniana „40 L” w.II	szt.	-

nr	Nazwa mebla	J.m	ilość
14.	Szafa bielizniana „40 P” w.II	szt.	1
15.	Regał „70” w.I	szt.	-
16.	Regał „70” w.II	szt.	2
17.	Regał „40” w.I	szt.	-
18.	Regał „40” w.II	szt.	-
19.	Szafka górna	szt.	2
20.	Szafka dolna	szt.	1
21.	Wieszak „70” P	szt.	1
22.	Wieszak „70” L	szt.	-
23.	Wieszak „40” P	szt.	-
24.	Wieszak „40” L	szt.	-
25.	Segment gospodarczy w.I	szt.	-
26.	Segment gospodarczy w.II	szt.	-
27.	Półka narożna prawa	szt.	-
28.	Półka narożna lewa	szt.	-



Stół roboczy L=1535 szt.1

Pokoje 417 ; 419 ; 420

nr	Nazwa mebla	J.m	ilość
1.	Tapczan jednoosobowy	szt.	3
2.	Biurko	szt.	3
3.	Stół	szt.	2
4.	Półka	szt.	3
5.	Szafa ubraniowo - bielizniana w.I	szt.	-
6.	Szafa ubraniowo – bielizniana w.II	szt.	2
7.	Szafa ubraniowa „40 L” w.I	szt.	-
8.	Szafa ubraniowa „40 P” w.I	szt.	-
9.	Szafa ubraniowa „40 L” w.II	szt.	-
10.	Szafa ubraniowa „40 P” w.II	szt.	1
11.	Szafa bielizniana „40 L” w.I	szt.	-
12.	Szafa bielizniana „40 P” w.I	szt.	-
13.	Szafa bielizniana „40 L” w.II	szt.	1

nr	Nazwa mebla	J.m	ilość
14.	Szafa bielizniana „40 P” w.II	szt.	-
15.	Regał „70” w.I	szt.	-
16.	Regał „70” w.II	szt.	2
17.	Regał „40” w.I	szt.	-
18.	Regał „40” w.II	szt.	-
19.	Szafka górna	szt.	2
20.	Szafka dolna	szt.	1
21.	Wieszak „70” P	szt.	-
22.	Wieszak „70” L	szt.	1
23.	Wieszak „40” P	szt.	-
24.	Wieszak „40” L	szt.	-
25.	Segment gospodarczy w.I	szt.	-
26.	Segment gospodarczy w.II	szt.	-
27.	Półka narożna prawa	szt.	-
28.	Półka narożna lewa	szt.	-

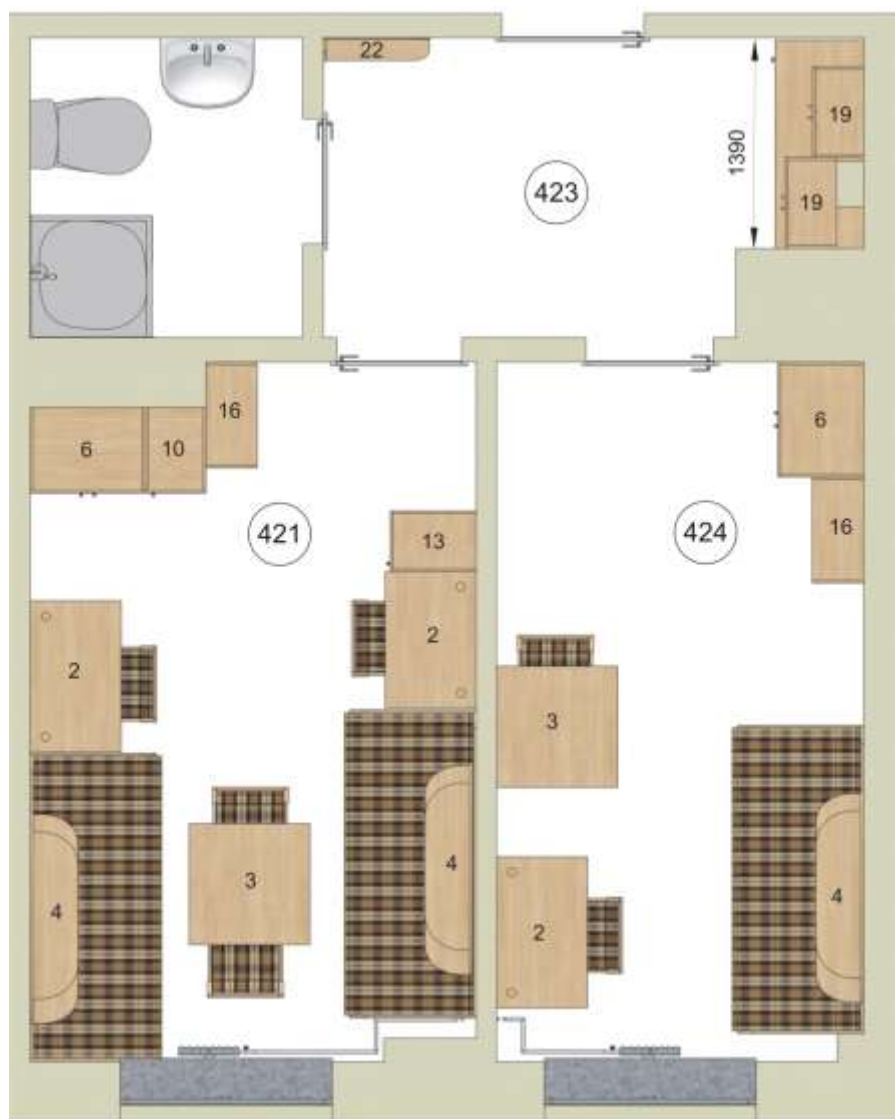


Stół roboczy L=1670 szt.1

Pokoje 421 ; 423 ; 424

nr	Nazwa mebla	J.m	ilość
1.	Tapczan jednoosobowy	szt.	3
2.	Biurko	szt.	3
3.	Stół	szt.	2
4.	Półka	szt.	3
5.	Szafa ubraniowo - bielizniana w.I	szt.	-
6.	Szafa ubraniowo – bielizniana w.II	szt.	2
7.	Szafa ubraniowa „40 L” w.I	szt.	-
8.	Szafa ubraniowa „40 P” w.I	szt.	-
9.	Szafa ubraniowa „40 L” w.II	szt.	-
10.	Szafa ubraniowa „40 P” w.II	szt.	1
11.	Szafa bielizniana „40 L” w.I	szt.	-
12.	Szafa bielizniana „40 P” w.I	szt.	-
13.	Szafa bielizniana „40 L” w.II	szt.	1

nr	Nazwa mebla	J.m	ilość
14.	Szafa bielizniana „40 P” w.II	szt.	-
15.	Regał „70” w.I	szt.	-
16.	Regał „70” w.II	szt.	2
17.	Regał „40” w.I	szt.	-
18.	Regał „40” w.II	szt.	-
19.	Szafka górna	szt.	2
20.	Szafka dolna	szt.	1
21.	Wieszak „70” P	szt.	-
22.	Wieszak „70” L	szt.	1
23.	Wieszak „40” P	szt.	-
24.	Wieszak „40” L	szt.	-
25.	Segment gospodarczy w.I	szt.	-
26.	Segment gospodarczy w.II	szt.	-
27.	Półka narożna prawa	szt.	-
28.	Półka narożna lewa	szt.	-



Stół roboczy L=1390 szt.1

Uwaga ! Szafka dolna (poz.20) o głębokości 400 mm.

Pokój 428

nr	Nazwa mebla	J.m	ilość
1.	Tapczan jednoosobowy	szt.	1
2.	Biurko	szt.	1
3.	Stół	szt.	1
4.	Półka	szt.	-
5.	Szafa ubraniowo - bielizniana w.I	szt.	-
6.	Szafa ubraniowo – bielizniana w.II	szt.	1
7.	Szafa ubraniowa „40 L” w.I	szt.	-
8.	Szafa ubraniowa „40 P” w.I	szt.	-
9.	Szafa ubraniowa „40 L” w.II	szt.	-
10.	Szafa ubraniowa „40 P” w.II	szt.	-
11.	Szafa bielizniana „40 L” w.I	szt.	-
12.	Szafa bielizniana „40 P” w.I	szt.	-
13.	Szafa bielizniana „40 L” w.II	szt.	-

nr	Nazwa mebla	J.m	ilość
14.	Szafa bielizniana „40 P” w.II	szt.	-
15.	Regał „70” w.I	szt.	-
16.	Regał „70” w.II	szt.	1
17.	Regał „40” w.I	szt.	-
18.	Regał „40” w.II	szt.	-
19.	Szafka górna	szt.	-
20.	Szafka dolna	szt.	-
21.	Wieszak „70” P	szt.	-
22.	Wieszak „70” L	szt.	-
23.	Wieszak „40” P	szt.	1
24.	Wieszak „40” L	szt.	-
25.	Segment gospodarczy w.I	szt.	-
26.	Segment gospodarczy w.II	szt.	1
27.	Półka narożna prawa	szt.	-
28.	Półka narożna lewa	szt.	1



Pokój 429

nr	Nazwa mebla	J.m	ilość
1.	Tapczan jednoosobowy	szt.	1
2.	Biurko	szt.	1
3.	Stół	szt.	1
4.	Półka	szt.	-
5.	Szafa ubraniowo - bielizniana w.I	szt.	-
6.	Szafa ubraniowo – bielizniana w.II	szt.	1
7.	Szafa ubraniowa „40 L” w.I	szt.	-
8.	Szafa ubraniowa „40 P” w.I	szt.	-
9.	Szafa ubraniowa „40 L” w.II	szt.	-
10.	Szafa ubraniowa „40 P” w.II	szt.	-
11.	Szafa bielizniana „40 L” w.I	szt.	-
12.	Szafa bielizniana „40 P” w.I	szt.	-
13.	Szafa bielizniana „40 L” w.II	szt.	-

nr	Nazwa mebla	J.m	ilość
14.	Szafa bielizniana „40 P” w.II	szt.	-
15.	Regał „70” w.I	szt.	-
16.	Regał „70” w.II	szt.	1
17.	Regał „40” w.I	szt.	-
18.	Regał „40” w.II	szt.	-
19.	Szafka górna	szt.	-
20.	Szafka dolna	szt.	-
21.	Wieszak „70” P	szt.	-
22.	Wieszak „70” L	szt.	-
23.	Wieszak „40” P	szt.	-
24.	Wieszak „40” L	szt.	1
25.	Segment gospodarczy w.I	szt.	-
26.	Segment gospodarczy w.II	szt.	1
27.	Półka narożna prawa	szt.	1
28.	Półka narożna lewa	szt.	-

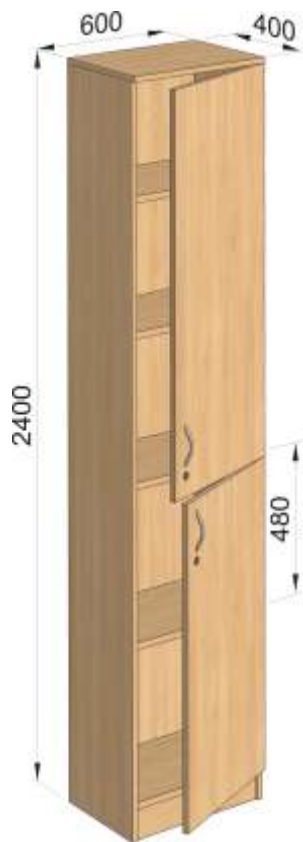


MEBLE DODATKOWE

66.0.0. SZAFKA (rys.75)

66.1.0. WYKONANIE

Ogólne warunki wykonania pkt.1.1.0. Uchwyty meblowe ustalić z użytkownikiem.
Półki o rozstawie 480 mm.



Rys.75

67.0.0. TABLICA NA KLUCZE

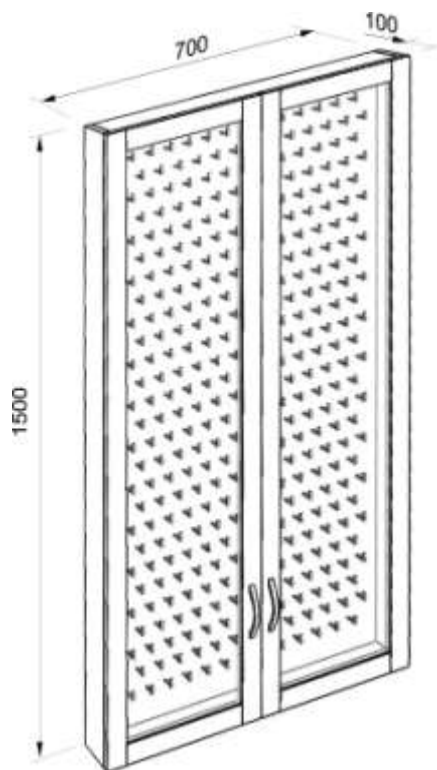
67.1.0. WYKONANIE

Ogólne warunki wykonania pkt.1.1.0. Ściana tylna wykonana z płyty wiórowej o gr.18 . mm. z haczykami do wieszania kluczy , ilość haczyków 400 szt..

68.0.0. TABLICA NA KLUCZE ZAPASOWE (rys.76)

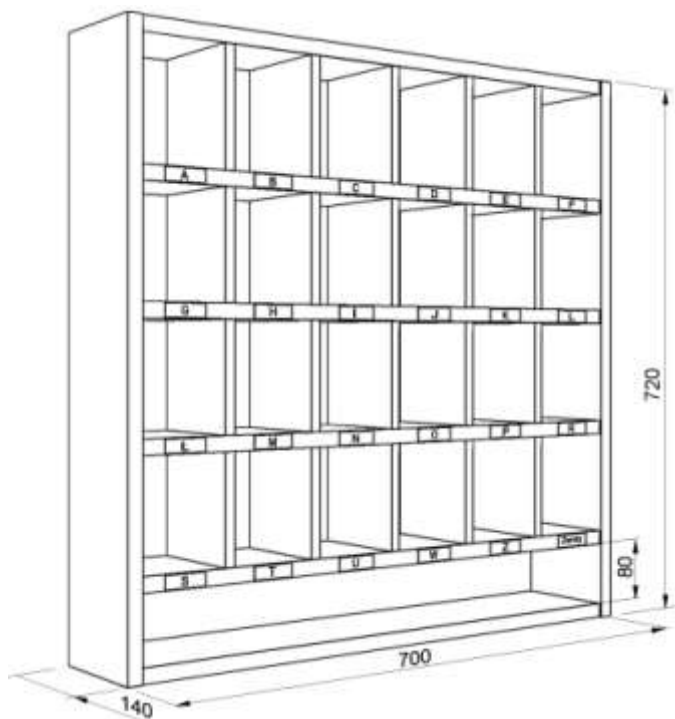
68.1.0. WYKONANIE

Ogólne warunki wykonania pkt.1.1.0. Ściana tylna wykonana z płyty wiórowej o gr.18 . mm. z haczykami do wieszania kluczy , ilość haczyków 400 szt. W drzwiach zastosować szyby szklane o gr.4 mm w kolorze grafitu. oraz zamek patentowy



Rys.76

69.0.0. SZAFKA WISZĄCA NA LISTY (rys.)
69.1.0. WYKONANIE



Rys. 77

Warunki ogólne pkt.1.1.0.Przegrody wewnętrzne pionowe wykonać z płyty laminowanej o grubości 10 lub 12 mm.

70.0.0. TABLICA INFORMACYJNA

70.1.0. WYKONANIE

Ogólne warunki wykonania pkt.1.1.0. Wymiary szerokość 1400 mm. wysokość 1000 mm. Ścianę tylną wykonać z płyty pilśniowej miękkiej tapicerowanej tkaniną w kolorze szarym. Szerokość ramiaka ramy 60 mm.

71.0.0. REGAŁ MAGAZYNOWY METALOWY

71.1.0. WYKONANIE

Wykończenie w kolorze szarym. Wysokość regału 2000 mm , szerokość 900 mm , głębokość 400 mm. Ilość półek 5 szt. z możliwością regulacji co 50 mm

72.0.0. REGAŁ MAGAZYNOWY METALOWY

72.1.0. WYKONANIE

Wykończenie w kolorze szarym. Wysokość regału 2000 mm , szerokość 900 mm , głębokość 600 mm. Ilość półek 4 szt. z możliwością regulacji co 50 mm.

73.0.0. SZAFKA BHP

73.1.0. WYKONANIE

Ogólne warunki wykonania pkt.1.1.0. Wysokość szafki 2000 mm , szerokość 400 mm , głębokość 500 mm. Ilość półek 1 szt. Na bocznej ścianie zamocować po dwa wieszaki (rys.64).

74.0.0. WIESZAK (rys.78)

74.1.0. WYKONANIE

Wykonany z drewna z sześcioma uchwytnymi na ubrania o wysokości 1800 mm.

75.0.0. LUSTRO

75.1.0. WYKONANIE

Lustro w ramie drewnianej o wymiarach 1400 x 450 mm.

76.0.0. LUSTRO

76.1.0. WYKONANIE

Lustro w ramie drewnianej o wymiarach 1200 x 450 mm.



Rys.78