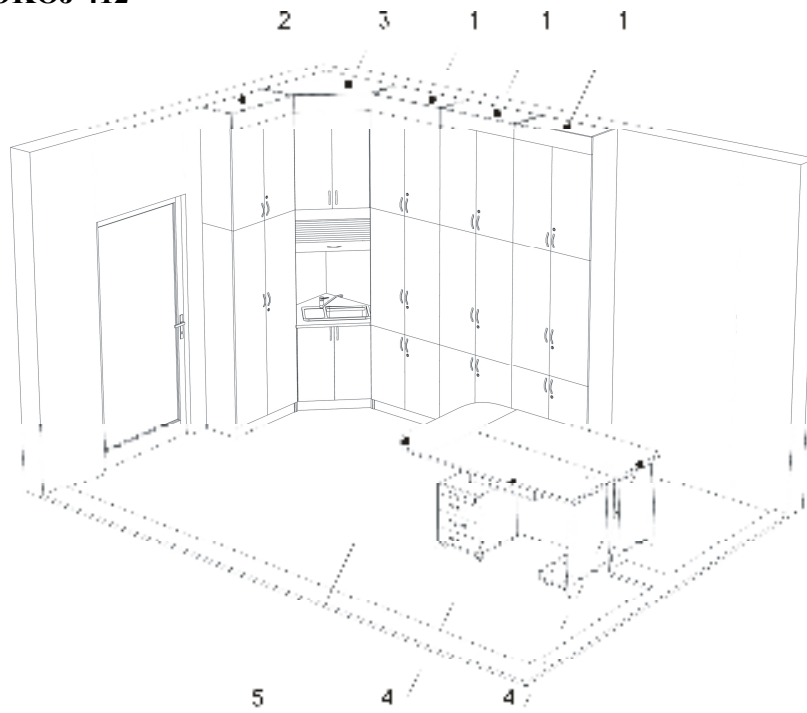
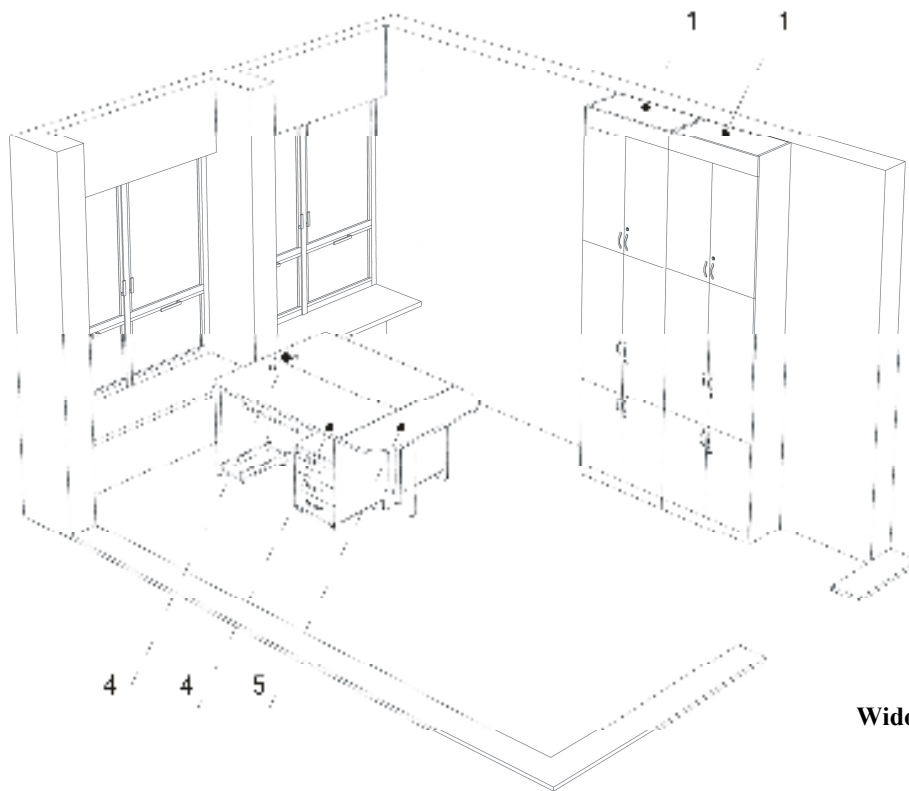


POKÓJ 412



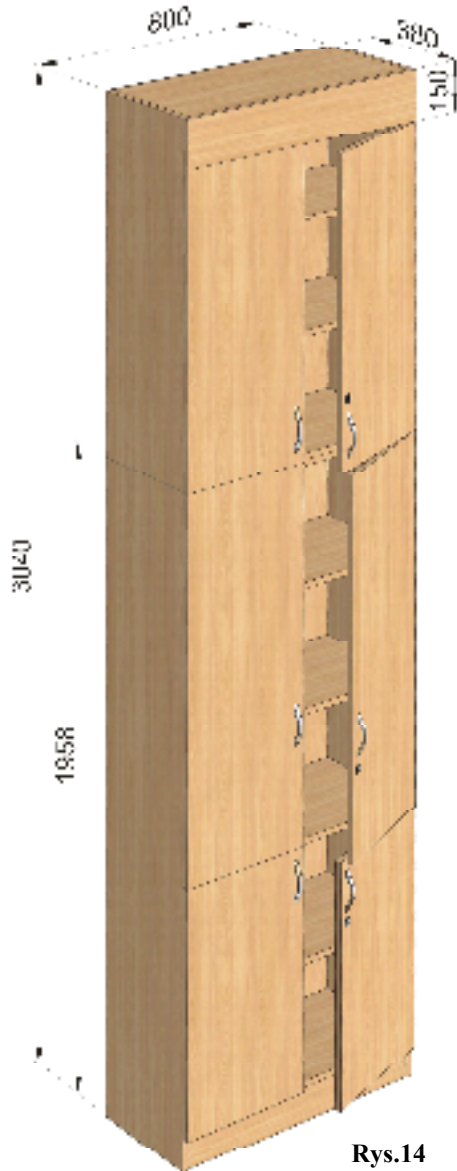
Widok 1



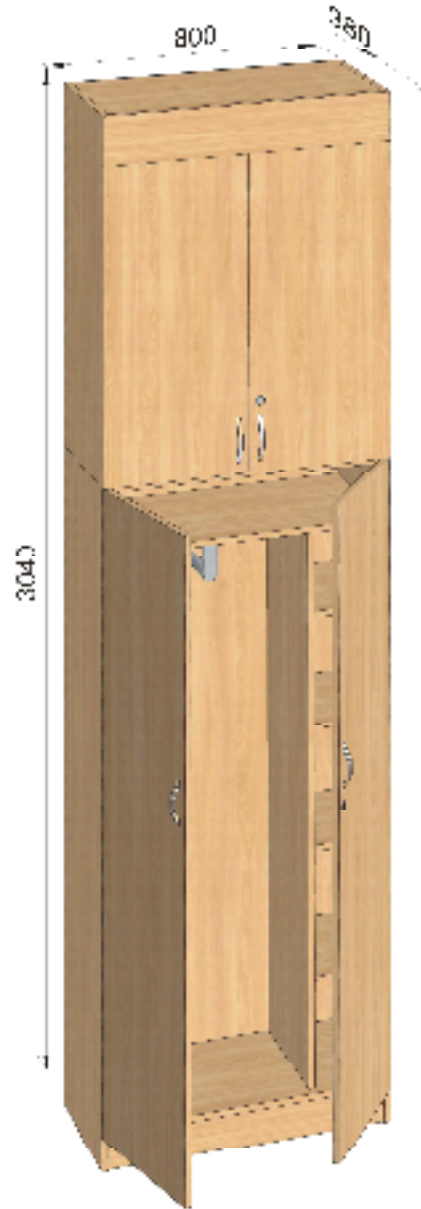
Widok 2

5.0.0. SEGMENT BIBLIOTECZNY Z NADSTAWKĄ (rys.14 ; poz.1)

5.1.0. WYKONANIE



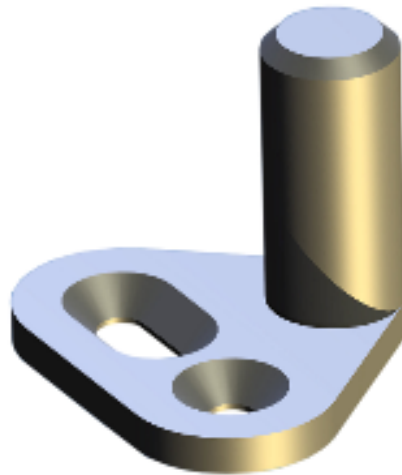
Rys.14



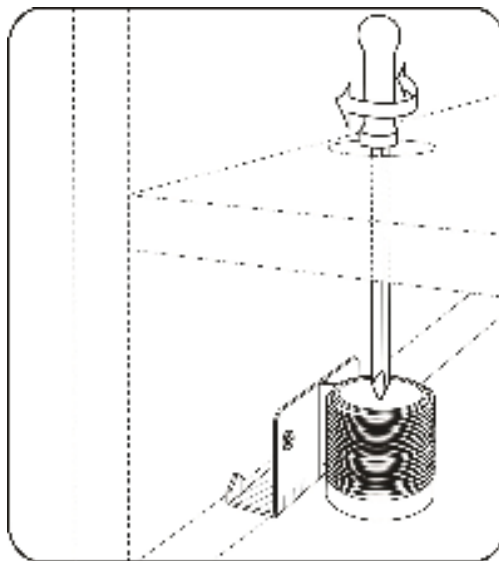
Rys.15

Ogólne warunki wykonania pkt.1.1.0. . W drzwiach zastosować zamki patentowe meblowe do szaf typu „Baskwil” firmy Lehman otwierane jednym kluczem i z kołkiem oporowym metalowym(rys.16). Listwa przemykowa wykonana z PCV typu zatrzask zakrywająca wkręty mocujące z amortyzatorem silikonowym na całej długości. Zamki meblowe we wszystkich drzwiach otwierane jednym kluczem. Rozmieszczenie półek wynika z podziału z możliwością regulacji w pionie w zakresie 64 mm. Zastosować

regulatory poziomu (rys.17) , otwory po regulatorach zamaskować osłonami z tworzywa w klorystyce płyty. Dokładny pomiar wysokości wykonuje zleceniobiorca .



Rys. 16



Rys.17

6.0.0. SZAFKA UBRANIOWA Z NADSTAWKĄ (rys.15 ; poz.2)

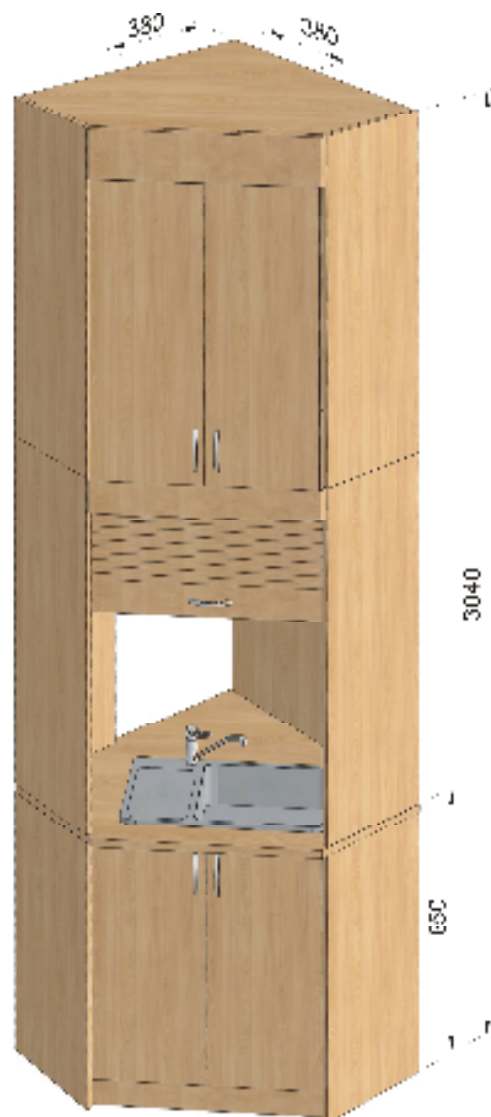
6.1.0. WYKONANIE

Ogólne warunki wykonania pkt.1.1.0. i 5.1.0.

7.0.0. SEGMENT GOSPODARCZY Z NADSTAWKĄ (rys.18 ; poz.3)

7.1.0. WYKONANIE

Ogólne warunki wykonania pkt.1.1.0. , 2.1.0. i 5.1.0. Zlewozmywak z ociekaczem i baterią (stal nierdzewna, faktura lnu) dostarcza zleceniodawca.



Rys.18

8.0.0. BIURKO (rys.19 ; poz.4)

8.1.0. WYKONANIE

Ogólne warunki wykonania pkt.1.1.0. ;2.1.0.; 3.1.0. , 4.1.0. W kontenerze i szafce zastosować uchwyty meblowe w kolorze srebrny mat (nie dopuszcza się uchwytów wykonanych z tworzyw sztucznych). Szuflady osadzone na prowadnicach samo

domykających firmy „BLUM” lub równoważnej z uwzględnieniem grubości prowadnicy zgodnie z rys.7 i 8 . Pierwsza szuflada H≈80 mm (piórnik wykonany z wypraski PCV i osadzony na prowadnicach.)Kontener i wózek pod komputer powinny posiadać rolki samo skrętne z hamulcem o maksymalnej wysokości 50 mm do wykładziny dywanowej. Szuflady zamykane na zamek centralny. Przeloty kablowe dobrać kolorystycznie do płyty roboczej biurka a rozmieszczenie ich ustalić z zleceniodawcą. Po zewnętrznej stronie biurka zamocować kanał kablowy. Wysokość biurka 700÷800 mm. Grubość płyty roboczej 25 mm. Położenie zlewozmywaka ustalić ze zleceniodawcą.

8.2.0. SKŁAD

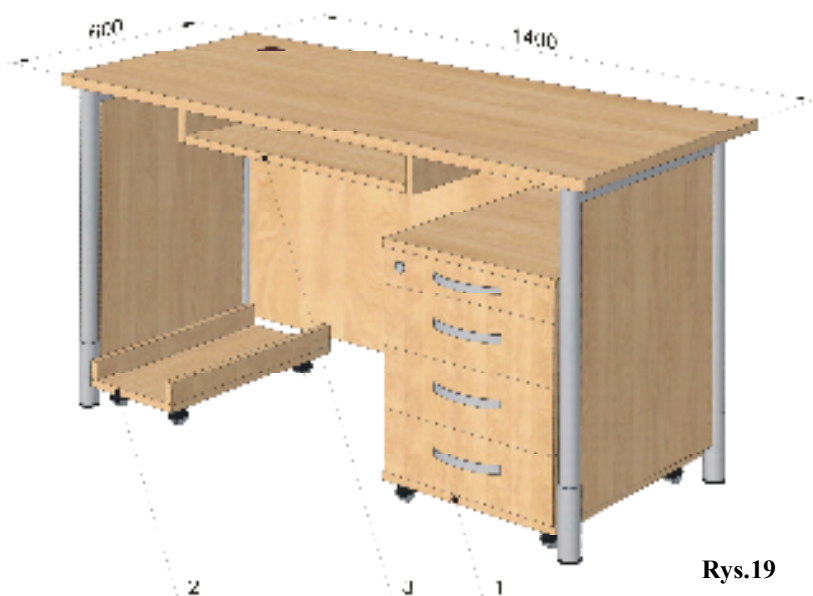
W skład biurka wchodzi :

- | | |
|--|-------|
| 1. Kontener wys. 570mm x szer. 430 mm. x gł. 520 mm. | szt.1 |
| 2. Wózek pod komputer o wymiarach 200 x 230 x 500 mm | szt.1 |
| 3. Półka pod klawiaturę 100 x 600 x 400 mm. | szt.1 |

9.0.0. DOSTAWKA BIURKA (rys.20 ; poz.5)

9.1.0. WYKONANIE

Ogólne warunki wykonania pkt.1.1.0. ;2.1.0.; 3.1.0. , 4.1.0. , Dostawkę wykonać na stelażu metalowym i zamocować ją do stelaży metalowych biurek.



Rys.19



Rys.20