

METRYKA TECHNICZNO-ENERGETYCZNA OBIEKTU BUDOWLANEGO

		Uniwersytet Gdański	
BUDYNEK:		Wydział Nauk Społecznych, Katedra Badań Rynku	
ADRES:	miasto:	Sopot	
	ulica:	Wosia Budzysza 4	
SPOSÓB UŻYTKOWANIA BUDYNKU:			
Budynek dydaktyczny		X	
Budynek administracyjny			
Magazyn			
Laboratorium/Pracownia			
Warsztat			
Inne			
ROK ROZPOCZĘCIA UŻYTKOWANIA OBIEKTU:			1977r.
ILOŚĆ KONDYGNACJI PODZIEMNYCH:			1
WYSOKOŚĆ KONDYGNACJI PODZIEMNYCH:			2,5 m
ILOŚĆ KONDYGNACJI NADZIEMNYCH:			3
WYSOKOŚĆ KONDYGNACJI NADZIEMNYCH:			17,4 m
POWIERZCHNIA ZABUDOWY:			347 m ²
POWIERZCHNIA UŻYTKOWA:			712 m ²
KUBATURA BUDYNKU:			4900 m ³
POWIERZCHNIA DACHU/STROPODACHU:			744,4m ²
CAŁKOWITA POWIERZCHNIA ŚCIAN (ELEWACJI):			708m ²
CAŁKOWITA POWIERZCHNIA PRZEGRÓD PRZEŹROCZYSTYCH ŚCIAN (ELEWACJI) (okna, drzwi, fasady):			150 m ²
ROZWIĄZANIA KONSTRUKCYJNO-MATERIAŁOWE OBIEKTU:			
Mury zewnętrzne	X	jednorodne	
		jednowarstwowe	
		trójwarstwowe	
Stolarka otworowa okienna (zewnętrzna)		PCV	
	X	drewniana	
Stolarka otworowa drzwiowa (zewnętrzna)		PCV	
	X	drewniana	
Stropodach	X	wentylowany	dach drewniany stromy
		niewentylowany	
Dach			
Oświetlenie (ciągi komunikacyjne)	X	żarowe	
	X	światłówki	
Gospodarka energetyczna:			
instalacja CO	X		
węzeł CO	X	w budynku	moc wymiennika 117 KW
		poza budynkiem	
instalacja wodociągowa (w tym CWU)	X		
wentylacja mechaniczna			
klimatyzacja			

PLANOWANY ZAKRES PRAC W OBIEKCIE:		
Mury zewnętrzne		jednorodne
		jednowarstwowe
		trójwarstwowe
Stolarka otworowa okienna (zewnątrzna)		PCV
	X	drewniana
		wymiana okien
Stolarka otworowa drzwiowa (zewnątrzna)		PCV
		drewniana
Stropodach		wentylowany
		niewentylowany
Oświetlenie (ciągi komunikacyjne)		żarowe
		światłówki
Gospodarka energetyczna:		
instalacja CO		
węzeł CO		w budynku
		poza budynkiem
instalacja wodociągowa (w tym CWU)		
wentylacja mechaniczna		
klimatyzacja		
KSIĄŻKA OBIEKTU BUDOWLANEGO:		X
Data ostatniego przeglądu stanu sprawności technicznej obiektu budowlanego (tzw. przegląd roczny)		5.III.2008r.
Data ostatniego przeglądu stanu sprawności technicznej oraz wartości użytkowej obiektu budowlanego (tzw. przegląd 5-cio letni)		13.V.2005r.
DOKUMENTACJA TECHNICZNA OBIEKTU:		
Projekt budowlany, branża: architektura	X	dokumentacja fragmentaryczna (X/P)
Projekt budowlany, branża: konstrukcja	X	dokumentacja fragmentaryczna (X/P)
Projekt budowlany, branża: CO	X	dokumentacja fragmentaryczna (X/P)
Projekt budowlany, branża: wod.-kan.	X	dokumentacja fragmentaryczna (X/P)
Projekt budowlany, branża: wentylacja/klimatyzacja	X	dokumentacja fragmentaryczna (X/P)
Dokumentacja powykonawcza, branża: architektura		
Dokumentacja powykonawcza, branża: konstrukcja		
Dokumentacja powykonawcza, branża: CO		
Dokumentacja powykonawcza, branża: wod.-kan.		
Dokumentacja powykonawcza, branża: wentylacja/klimatyzacja		
Inne opracowania		
Audyt energetyczny		
X/P-materiały dostępne w wersji papierowej		
X/E-materiały dostępne w wersji elektronicznej		
INNE ISTOTNE INFORMACJE DOTYCZĄCE OBIEKTU BUDOWLANEGO:		-----

UPROSZCZONA DOKUMENTACJA FOTOGRAFICZNA:



Elewacja nr 1



Elewacja nr 2



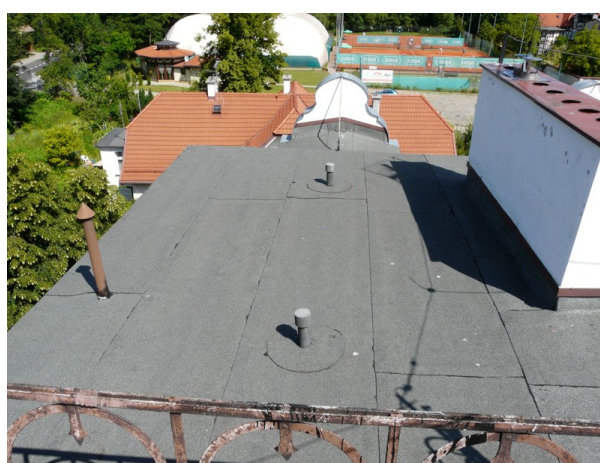
Elewacja nr 3



Elewacja nr 4



Dach/połać dachowa



Dach/połać dachowa