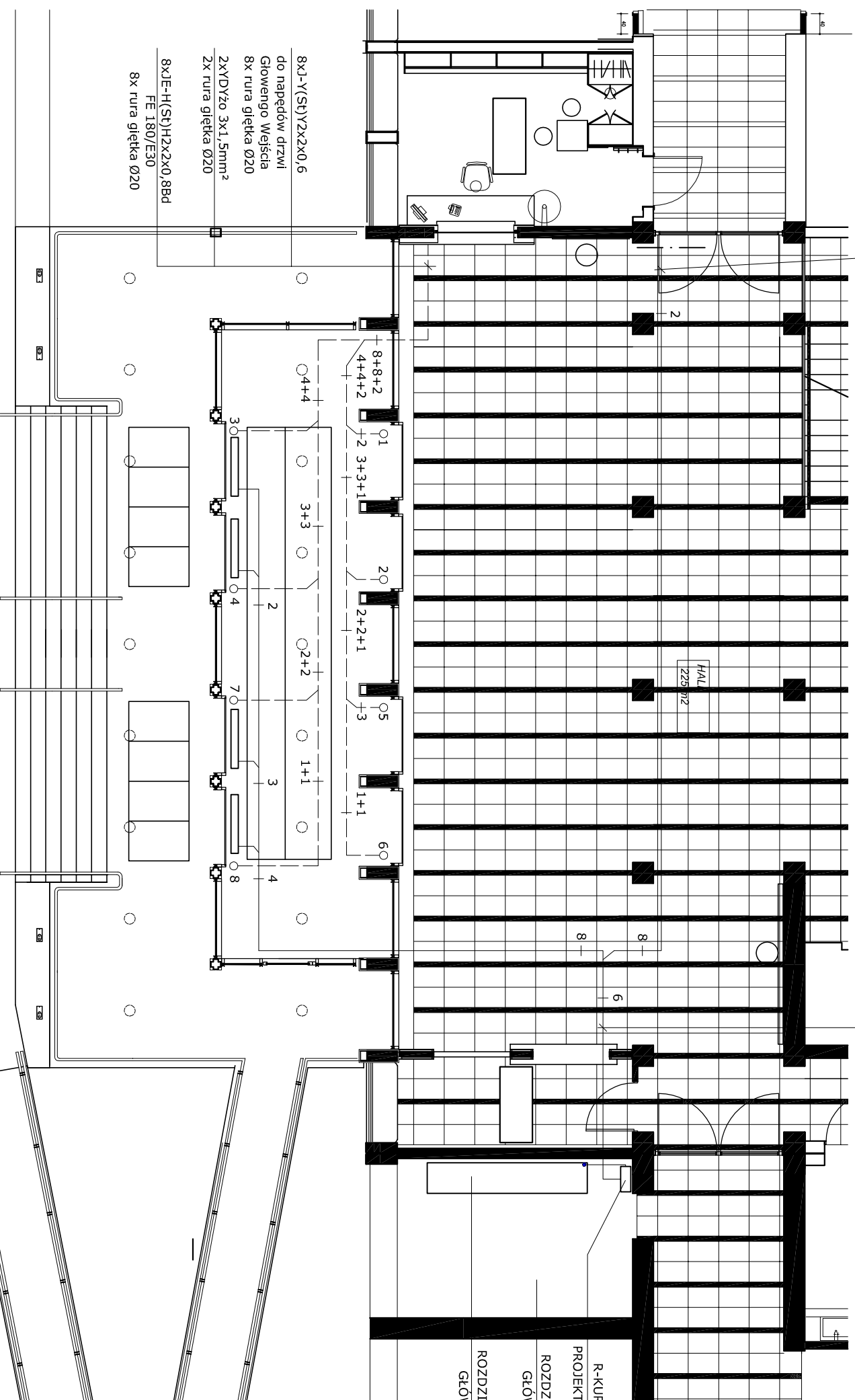


# TN-S

Zasilanie kurtyn powietrznych z nagrzewnicami elektrycznymi przy Wejściu Małym

1:6/R-KURTYNY 6xYDY20 5x4mm<sup>2</sup>  
6x rura gładka Ø20



8x1-Y(St)Y2x2x0,6  
do napędów drzwi  
Glowengo Wejsda  
8x rura gładka Ø20  
2xYDY20 3x1,5mm<sup>2</sup>  
2x rura gładka Ø20

8x1E-H(St)H2x2x0,8Bd  
FE 180/E30  
8x rura gładka Ø20

OZNACZENIA:

— Kurtyna powietrzna z nagrzewnicą elektryczną

R-KURTYNY  
PROJEKTOWANA  
ROZDZIELNIA  
GŁÓWNA  
ROZDZIELNICA  
GŁÓWNA

<b>NAZWA I ADRES INWESTYCJI:</b>		<b>DATA:</b>	
Przebudowa małego wejścia do istniejącego Budynku Wydziału Elektroniki, Telekomunikacji i Informatyki Politechniki Gdańskiej		Paździ 2007	
<b>INWESTOR:</b> Politechnika Gdańska ul. Narutowicza 11/12, 80-952 Gdańsk		<b>OPRACOWANIE:</b>	
<b>BRANŻA:</b> Elektryczna		Projekt wykonawczy	
<b>PROJEKTANT:</b> Mgr inż. Kszmirz Litwin		<b>SKALA:</b> 1:100	
Tytuł rysunku: Plan instalacji grzewczej przy wejściu małym		<b>NR RYS.</b> 7	