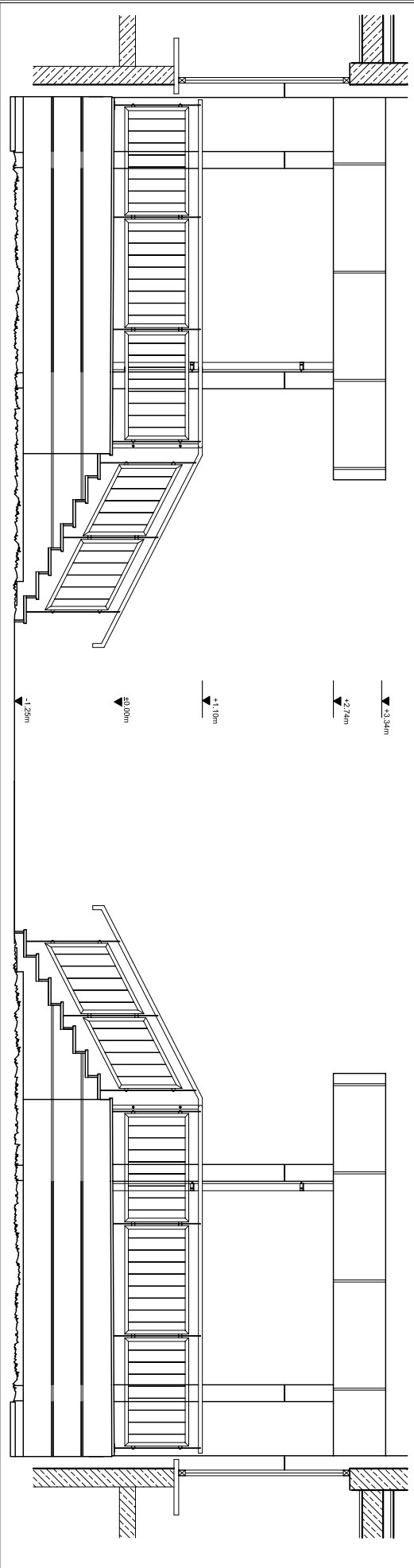


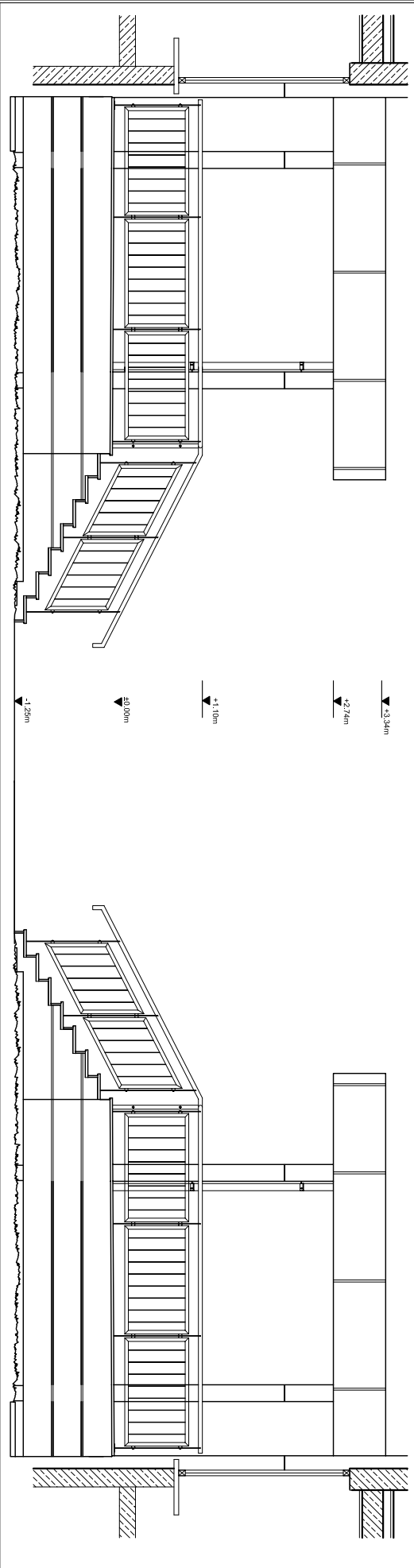
WIDOK C-C

skala: 1:50



WIDOK D-D

skala: 1:50



WIDOK E-E

skala: 1:50



NAZWA I ADRES INWESTYCJI  
Terenowa wiejska doznaga do sanitacyjnego Budynku  
Władzu Elektryki, Telekomunikacji i Informatyki  
Policzmi Gdańskiej  
Gdańsk-Wrzeszcz, ul. Spółki 5a (działka nr 357/13)  
INWESTOR  
POLITECHNIKA GDAŃSKA  
ul. Narutowicza 11/112, 80-952 Gdańsk

BRANŻA	OPRACOWANIE	DATA
ARCHITEKTURA	PROJEKT WYKONAWCZY	WRZESIEŃ 2007
ZESPÓŁ PROJEKTOWY	AUTORZY	PODPIS
dr inż. arch. Mariusz Grych mgr inż. arch. Joanna Wasilik mgr inż. arch. Krzysztof Kozyrzo	dr inż. arch. Mariusz Grych DPI: 7-0589 mgr inż. arch. Joanna Wasilik mgr inż. arch. Krzysztof Kozyrzo	

TYTUŁ RYSUNKU	WIDOKI WEJŚCIA	SKALA	NR RYS.
		1:50	A / 8