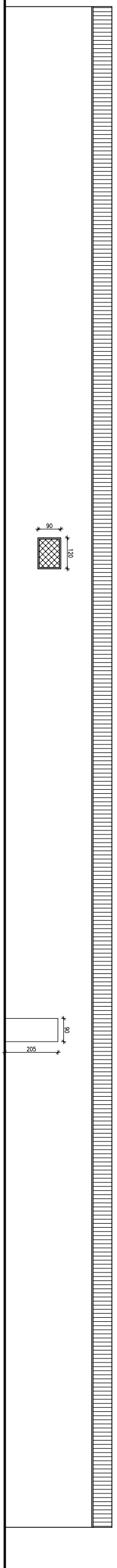
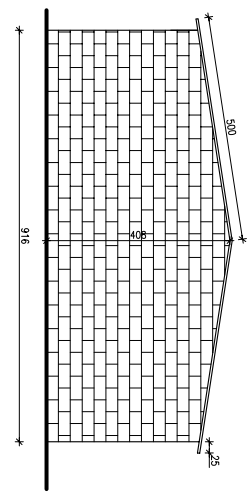


elewacja "B"



elewacja "C"



elewacja "D"

POWIERZCHNIA PŁYT ETERNITU NA POLACI DACHOWEJ: 590,0 m<sup>2</sup>  
 POWIERZCHNIA PŁYT ETERNITU NA ŚCIANACH: 10,0 m<sup>2</sup>  
**RAZEM: 600,0 m<sup>2</sup>**

URZĘD MIASTO GOSKARSKA KOLONIA	INWESTOR POLITECHNIKA GOSKARSKA ZAKŁAD INŻYNIERYNIO-ŚRODOWISKOWY
WYKONAWCA KONSTRUKTOR	PROJEKTANT PROJEKT ROZWIĄZANI I INŻYNIERYNIA GOSKARSKA - PRACOWNIA
Tytuł projektu: <b>INWENTARYZACJA - ELEWACJE</b>	
Projektant: <b>mgr inż. Marcin Adamczyk</b>	Projekt: 02/22/2028
Wykonawca: <b>mgr inż. Anna Wojtowicz</b>	Skala: 1:100
Wykonawca: <b>mgr inż. Łukasz Kubiś</b>	Strona: <b>3</b>