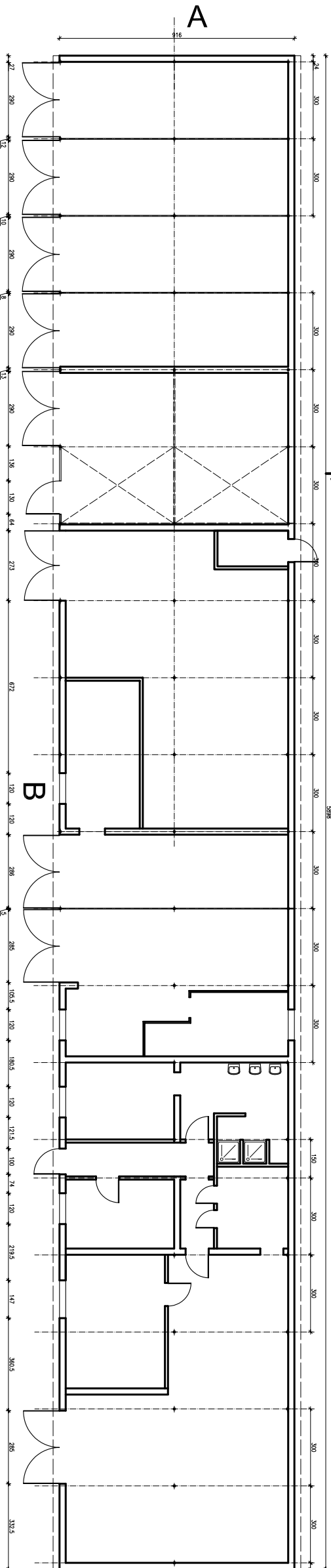


RZUT PRZYZIEMIENIA. 1:100

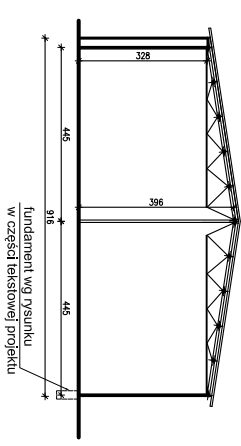


A-A

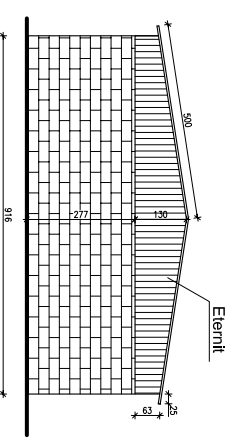
C

D

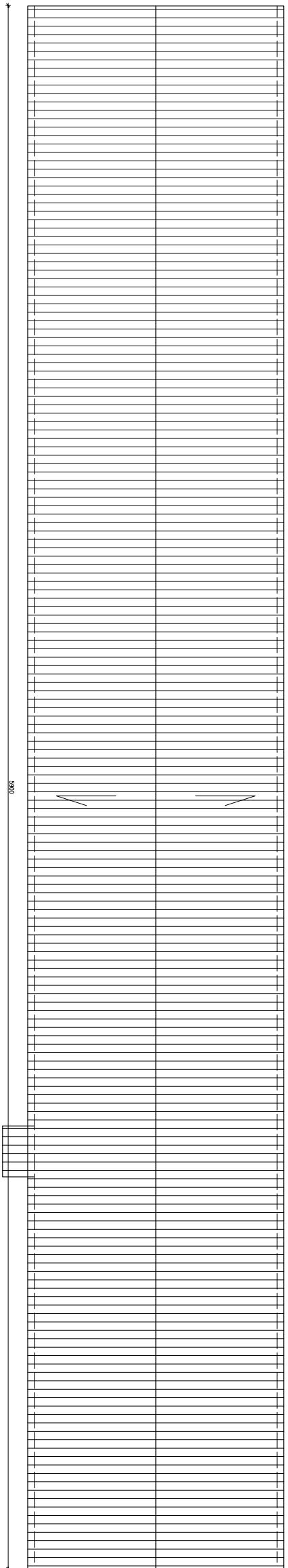
przekrój "A-A"



elewacja "A"



RZUT DACHU - POWIERZCHNIA PŁYTY ETERNITU = 590 m²



URZĄD		POLITECHNIKA GDAŃSKA	
Wydział	Techniczny	Wydział Budownictwa	
Katedra		Projektowania i budownictwa	
Przedmiot: Projekt techniczny			
Temat: WYKONANIE RZUTU PRZYZIEMIENIA, PRZEMIANA 1:100			
Pracownik: mgr inż. Tomasz GÓRALSKI			
Wykonany przez		mgr inż. Tomasz GÓRALSKI	
Opracował		mgr inż. Tomasz GÓRALSKI	
Dla: Inicjator		mgr inż. Tomasz GÓRALSKI	
Data: 2020R08		Lp. kresł.: 2	
Prof. inż. Leokadia Kobiłda			