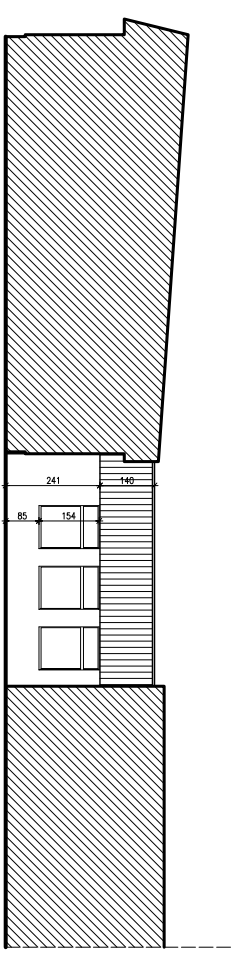


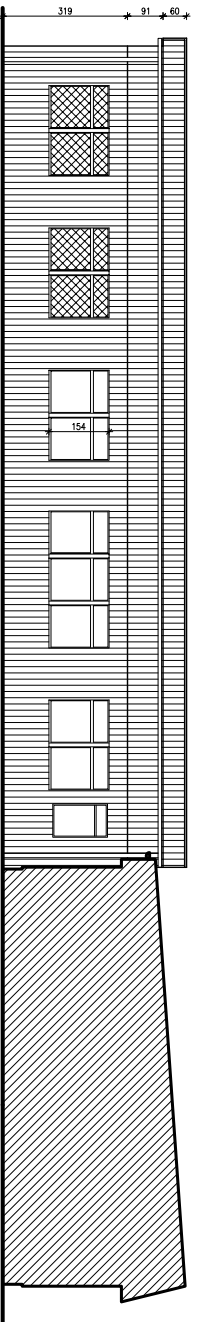
ELEWACJA "G"

POWIERZCHNIA PŁYT ETERNITU NA ŚCIANACH: 73,8 m²



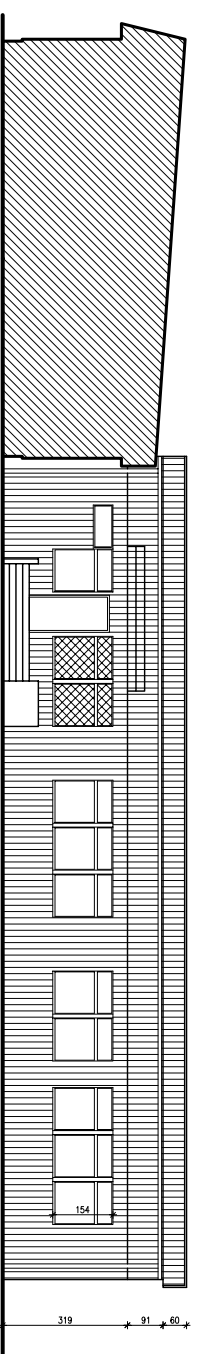
ELEWACJA "F"

POWIERZCHNIA PŁYT ETERNITU NA ŚCIANACH: 9,5 m²



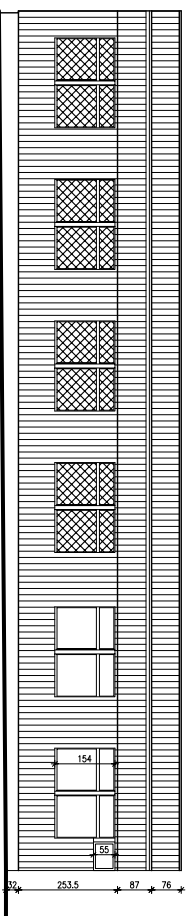
ELEWACJA "H"

POWIERZCHNIA PŁYT ETERNITU NA ŚCIANACH: 65,4 m²



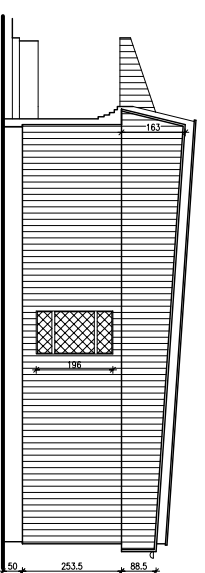
ELEWACJA "J"

POWIERZCHNIA PŁYT ETERNITU NA ŚCIANACH: 71,6 m²



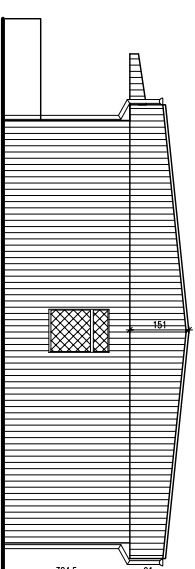
ELEWACJA "K"

POWIERZCHNIA PŁYT ETERNITU NA ŚCIANACH: 53,6 m²



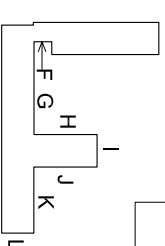
ELEWACJA "L"

POWIERZCHNIA PŁYT ETERNITU NA ŚCIANACH: 39,0 m²



ELEWACJA "I"

POWIERZCHNIA PŁYT ETERNITU NA ŚCIANACH: 46,8 m²



POWIERZCHNIA PŁYT ETERNITU :

RAZEM: 861,2 m²

STATUS	PROJEKT	POŁTECHNIKA GDAŃSKA
BIUROPROJEKT	PRACOWNIA PROJEKTOWA ARCHITECTURA	
8501144448		
TYTUŁ: PROJEKT ROZBUDOWY BUDYNKU BIUROWEGO		
INWENTARYZACJA - ELEWACJE		
Projektant		1:100
Aut. Mariant Adamk	08.10.2018	02/2018
Złozna Kłodziewicz	08.10.2018	
Aut. Ewelina Kłodziewicz	08.10.2018	
Strona		4