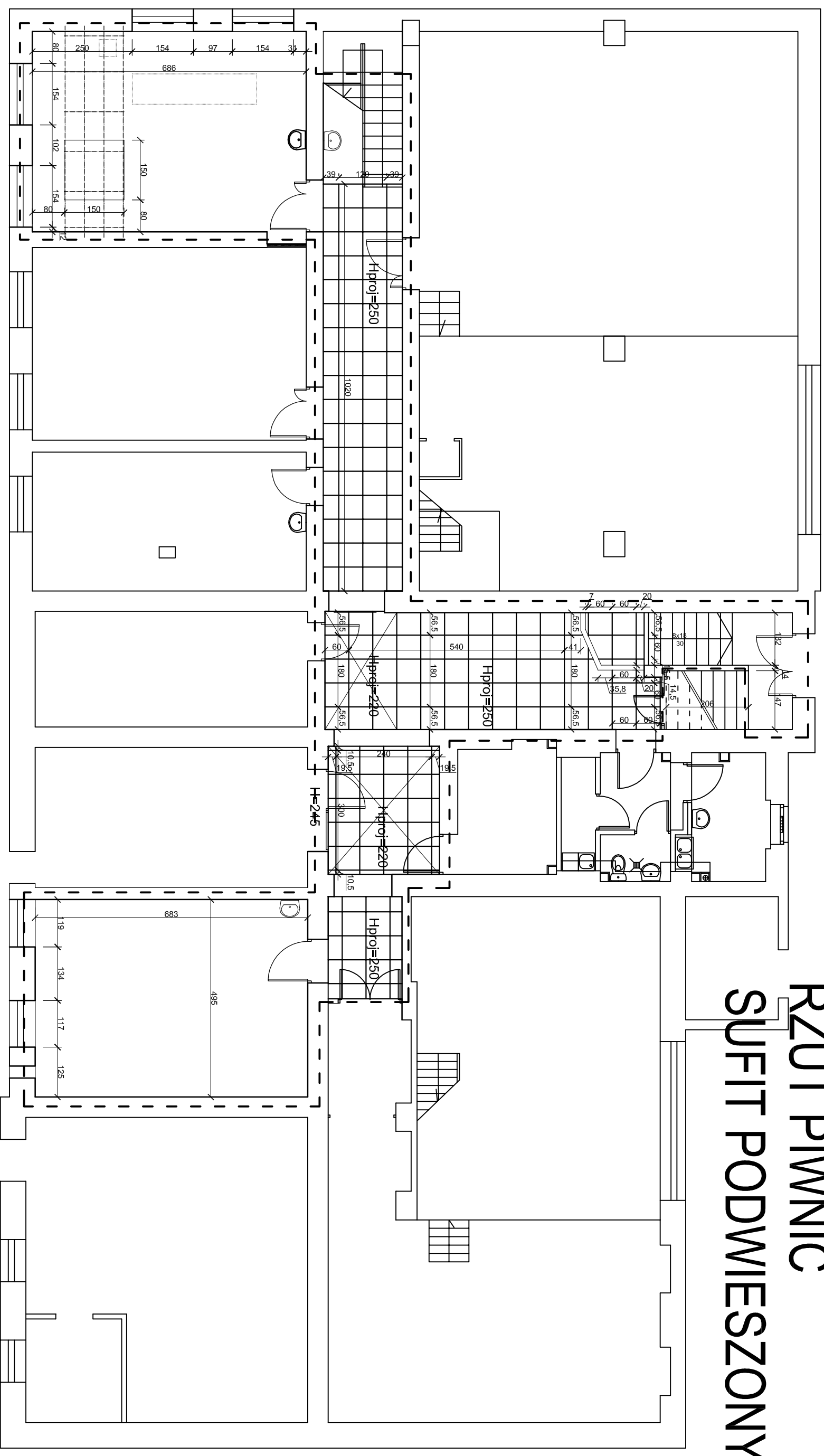


RZUT PIWNIC SUFIT PODWIESZONY



VENTO
PRACOWNIA
PROJEKTOWA
80-215 GDANSK
ul. Wileńska 59 D/13

OBIEKT / ADRES
POLITECHNIKA GDAŃSKA BUDYNEK WYSOKICH NAPIĘC
GDANSK UL. WEAŚNA STRZECHA 18A

SKALA
1:100

INWESTOR
POLITECHNIKA GDAŃSKA WYDZIAŁ ELEKTROTECHNIKI
I AUTOMATYKI GDANSK UL. NARUTOWICZA 11/12

DATA
05.2007.

RZUT PIWNIC - SUFIT PODWIESZONY

STADIUM
PBW

NR RYS.
A4

BRANŻA
ARCHITEKTONICZNA

PROJEKTANT:
mgr inż. arch. Sierfan Sierczewski

PODS
NR RYS.

SPRAWDZAJĄCY
mgr inż. arch. Roman Radej

PODS
NR RYS.