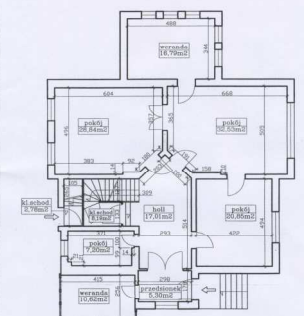


SZKIC INWENTARYZACYJNY DLA POTRZEB WYCENY  
 BUDYNKU POŁOŻONEGO:  
 Gdansk Al. Zwyciestwa 27  
 RZUT PARTERU



- powierzchnia użytkowa P.U.=116,63m<sup>2</sup>
- powierzchnia rachy P.R.=33,28m<sup>2</sup>
- powierzchnia kondygnacji netto P.N.=150,11m<sup>2</sup>
- wys.kondygnacji h=3,43m

wymiary podano w cm w świetle wyprawionych ścian: powierzchnia liczona wg normy PN-ISO-9836/1997r	miarownik: <b>Jadwiga Iwaszkiewicz</b>
	kreśliła: <b>Marta Kowalska</b>
	skala 1 : 100      pomiar dn. 26.04.06