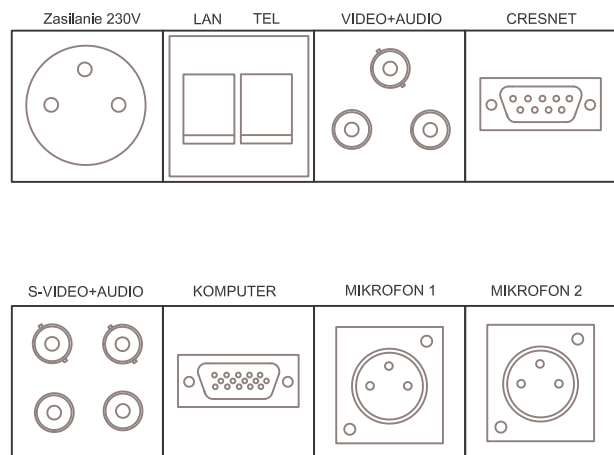


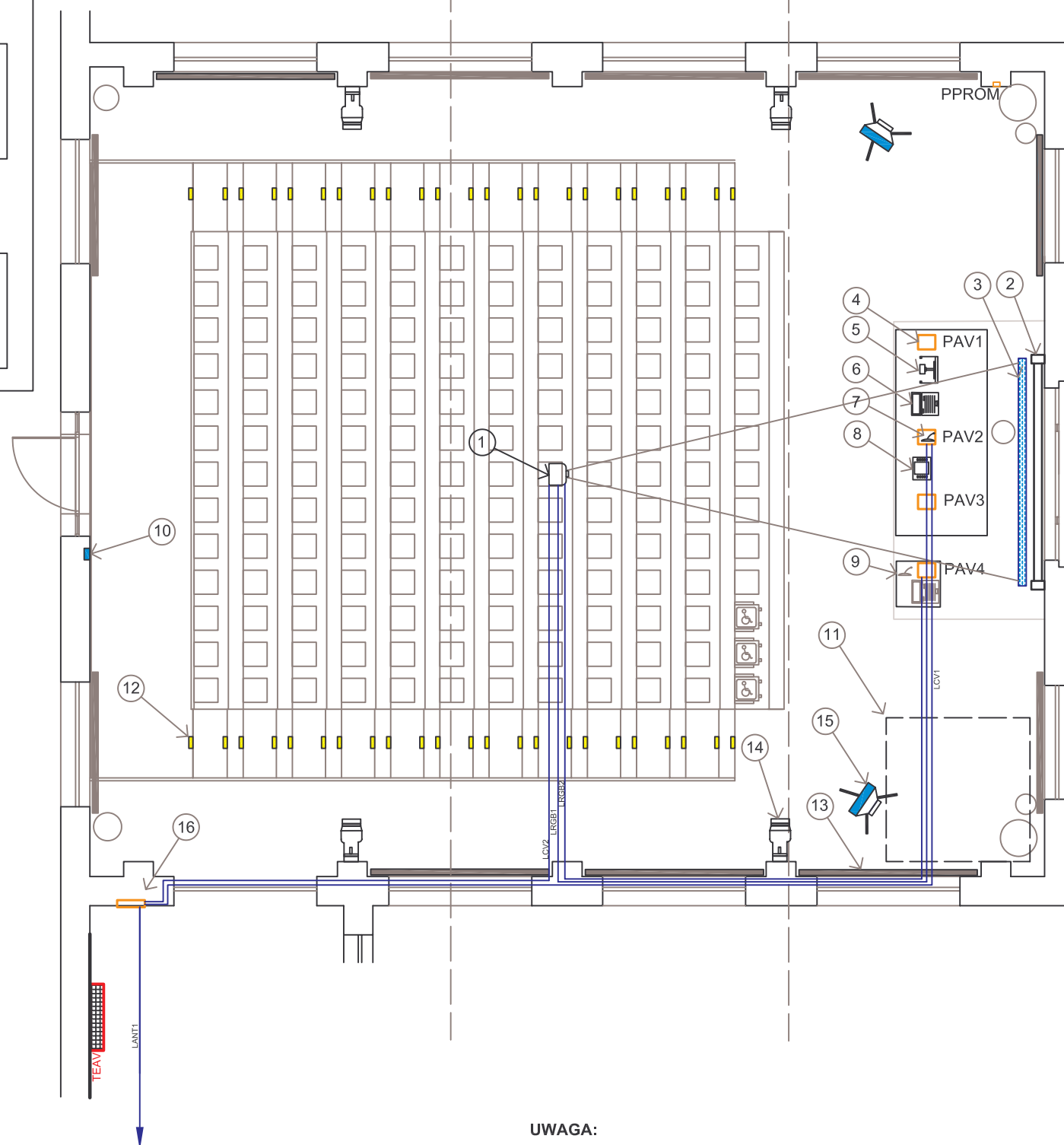
PRZYKŁADOWE PRZYŁĄCZE PODŁOGOWE



III STREFA OŚWIETLENIA

II STREFA OŚWIETLENIA

I STREFA OŚWIETLENIA



do anteny satelitarnej

UWAGA:

JAKO POMIESZCZENIE TECHNICZNE PRZYJĘTO POMIESZCZENIE NR 1.2. W POMIESZCZENIU TYM ZAINSTALOWANY ZOSTANIE STOJAK FONICZNY 19" WRAZ Z URZĄDZENIAMI POSZCZEGÓLNYCH SYSTEMÓW



OBSZAR POKRYCIA SALI Z GŁOŚNIKÓW

LEGENDA:

1	WIDYOPROJEKTOR
2	TABLICE KOLUMNOWE KREDOWE
3	EKRAN PROJEKCYJNY 400X300
4	PRZYŁĄCZE PODŁOGOWE
5	WIZUALIZER
6	KOMPUTER MULTIMEDIALNY NOTEBOOK
7	MIKROFON KONFERENCYJNY
8	EKRAN DOTYKOWY SYSTEMU STEROWANIA
9	MÓWNIKA
10	PRZYCISK DO WŁĄCZENIA / WYŁĄCZENIA OŚWIETLENIA
11	MIEJSCE NA ROZSTAWIENIE KABINY TŁUMACZY
12	OŚWIETLENIE SCHODÓW
13	ZACIEMNIENIE SALI
14	GŁOŚNIK SYSTEMU NAGŁOŚNIENIA
15	PROMIENNIK SYSTEMU TŁUMACZEŃ W PODCZERWIENI
16	PRZYŁĄCZE PST

"PETE - PROJECT" Gdańsk, ul. Nieborowska 25/3

INWESTOR	POLITECHNIKA GDAŃSKA WYDZIAŁ AUTOMATYKI I ELEKTROTECHNIKI			nr arch.
OBIEKT	Audytoryum Wykładowe Laboratorium Napędu Elektr. Ul. G. Narutowicza 11/12, 80-952 Gdańsk			data 2006
BRANŻA	PROJEKTANT:	NR UPRAWNIENI:	DATA:	PODPIS:
PROJEKT ARCHIT.	arch. Zbigniew Myszko	GT-III/630/555/77		
BRANŻA	SPRAWDZAJĄCY:	NR UPRAWNIENI:		
PROJEKT ARCHIT.				
OPRAC.	Piotr Ślisz			
BRANŻA AV	SPRAWDZAJĄCY:	WYKONAŁ:		
PROJEKT AV	mgr inż. Dariusz Waclawek	Andrzej Kaczerski		
PROJEKT	Projekt Wykonawczy Przebudowy Sali Wykładowej Laboratorium Napędu Elektrycznego Wydziału Elektrotechniki i Automatyki PG na audytoryum wykładowe			skala <b>1:100</b>
NAZWA RYSUNKU	<b>LINIE SYSTEMU WIZYJNEGO</b>			nr <b>10</b>