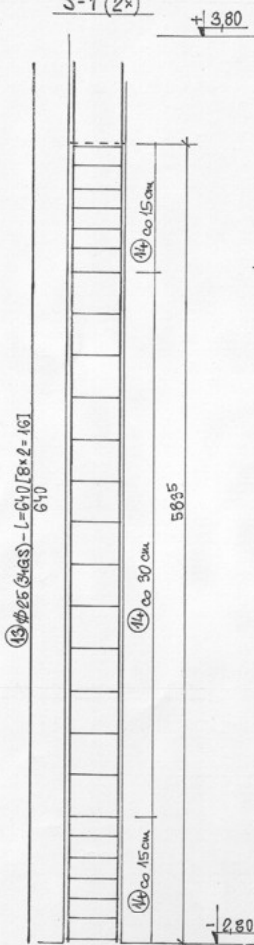
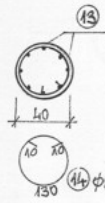
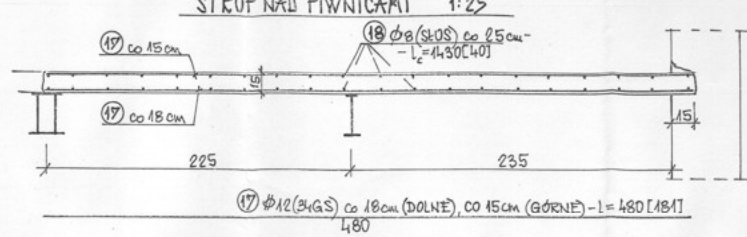


S-1 (2x)

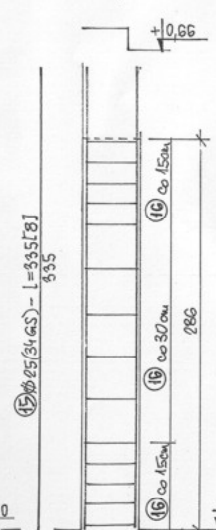


+3.80

STROP NAD PIWNICAMI 1:25



S-2 (2x)

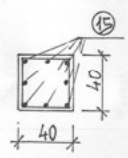
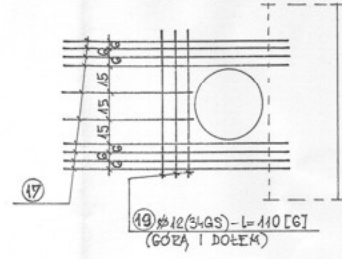


+0.66

OTULINA PRĘTÓW GŁÓWNYCH PŁYTY:
35 mm.

BETON - B30
STAL - 34GS; SŁOS

ZBROJENIE PRZY OTWORACH (2x)



OTULINA PRĘTÓW SŁUPÓW:
35 mm

INWESTOR	PG-WYDZIAŁ ELEKTROTECHNIKI I AUTOMATYKI	
OBIEKT	Budynek Laboratorium Napędu Elektrycznego	Data
PROJEKT	Konstrukcja audytorium	2006
PROJEKT	mgr inż. Zdzisław Wołki	1:25
OPRAC.	mgr inż. Z. Wołki	
NAZWA RYSUNKU	SŁUPY, STROP NAD PIWNICAMI	4/K