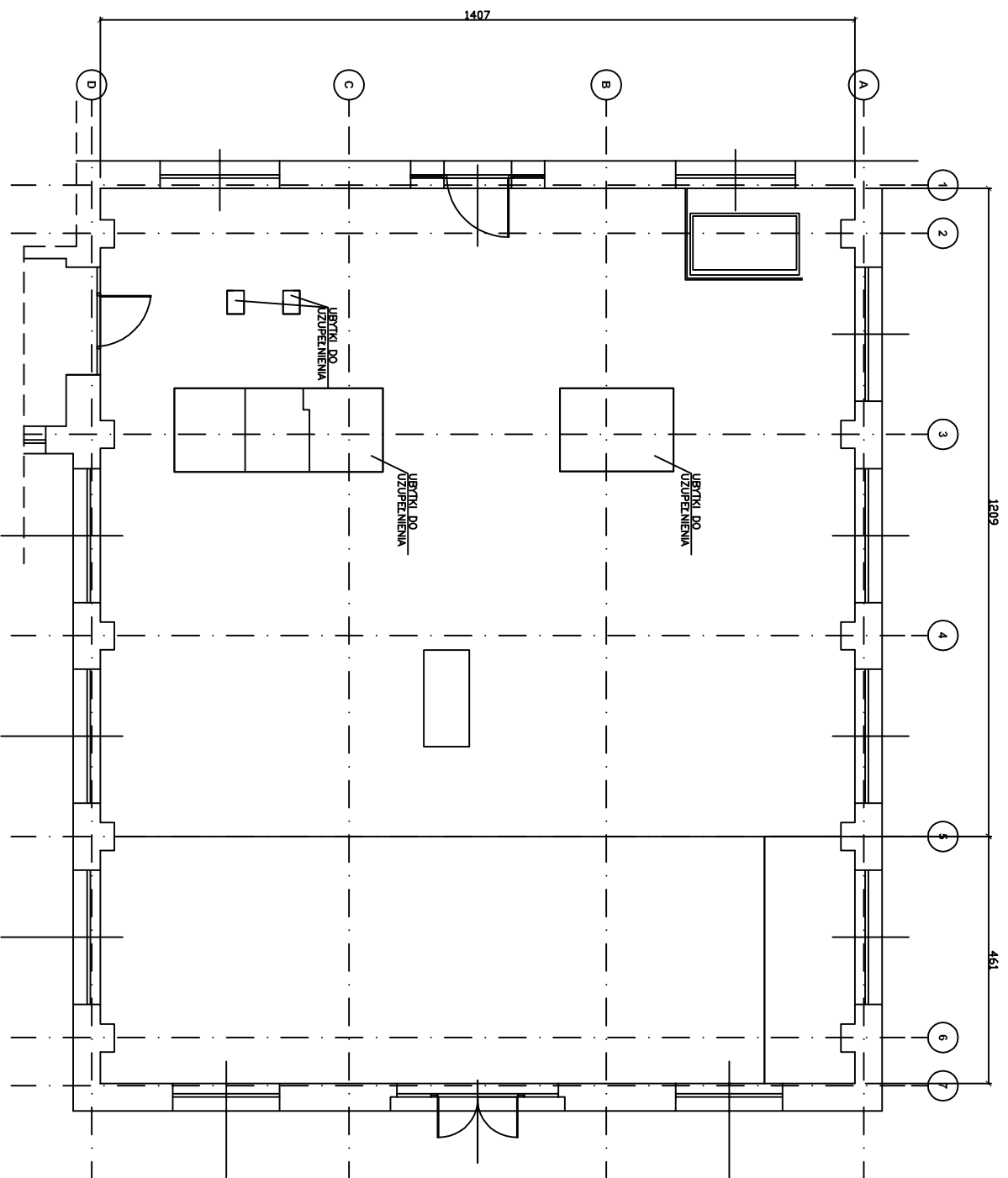


POSADZKA PRZYZIEMIA



POSADZKA CERAMICZNA DO UZUPELNIENIA

POS. CERAMICZNA
JAK ISTNIEJĄCA

PS "PROJEKT SERWIS" GDAŃSK UL. ORLAŁ LWOWSKICH 16

INWESTOR POLITECHNIKA GDAŃSKA

OBJEKT WYDZIAŁ AUTOMATYKI I ELEKTROTECHNIKI

BRANŻA Architektura Wnętrz i Instalacje Elektryczne

PROJEKTANT arch. Zbigniew Myszkowski

BRANŻA SPRAWDZAJĄCY

PROJEKT ARCHIT.

OPRAC. Piotr Słysz

NAZWA RYSUNKU POSADZKA PRZYZIEMIA

nr arch. 2004

nr 1:100

skala

nr 20/20