

**KONCEPCJA
ZAGOSPODAROWANIA
POMIESZCZEŃ KATEDRY MOSTÓW
NA PODDASZU GMACHU „ŻELBETU”
Politechniki Gdańskiej**

Gdańsk 2006

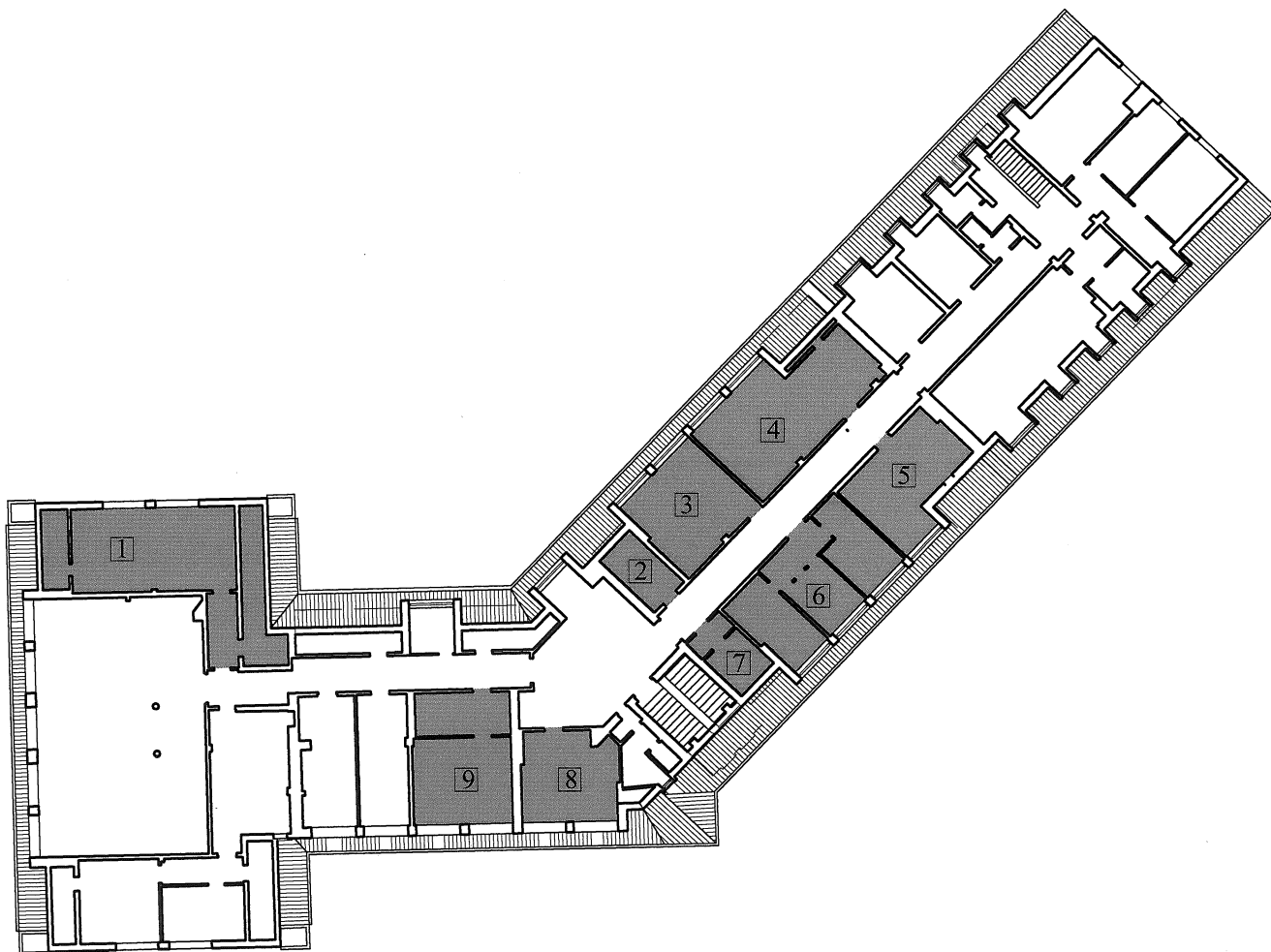
PLANOWANY ZAKRES ROBÓT

Przedstawione na załączonych planszach koncepcje zagospodarowania sal Katedry Mostów wymagają podjęcia następujących prac:

1. Wyburzenia istniejących ścian działowych w salach 225,208 i 202 oraz ścian działowych pomiędzy pokojami 213 i 214 oraz 225 i 226.
2. W celu ustanowienia nowego podziału pomieszczeń wstawienia nowych przegród poziomych w obrębie obecnych pokoi 214, 215, 225 zgodnie z załączonymi planszami.
3. Wykończenia nowo powstałych pomieszczeń: podłogi, oświetlenie, inne instalacje .
4. Wymiany stolarki okiennej, montaż żaluzji.
5. Instalacja klimatyzacji w pomieszczeniach od strony południowej – szczególnie w projektowanej Sali seminaryjno-dydaktycznej.
6. Wyposażenie pomieszczeń.

SPIS PLANÓW

- 01 Plan sytuacyjny politechniki gdańskiej
Rzut poddasza gmachu „Żelbetu” WILiŚ
- 02 koncepcja zagospodarowania pokoju 208 - rzut
- 03 koncepcja zagospodarowania pokoju 208 - przekrój A-A
- 04 koncepcja zagospodarowania pokoju 208 - przekrój C-C
- 05 koncepcja zagospodarowania
sal 213, 214, 215, 224, 225, 226 - rzut
- 06 Inwentaryzacja pokoju 208 - rzut
- 07 Inwentaryzacja pokoju 208 – przekrój A-A
- 08 Inwentaryzacja sal 213, 214, 215, 224, 225, 226 - rzut
- 09 Inwentaryzacja sal 201, 202- rzut
koncepcja zagospodarowania sal 201, 202 - rzut



■ Pomieszczenia Katedry Mostów

- 1 sala 208 - sekretariat
- 2 pokój 213
- 3 pokój 214
- 4 sala 215 - sala seminaryjna
- 5 pokój 224
- 6 pokój 225
- 7 pokój 226
- 8 pokój 201 - kierownik katedry
- 9 pokój 202

KATEDRA MOSTÓW

Adres inwestycji: Politechnika Gdańska
Gdańsk, ul. Gabriela Narutowicza 11/12

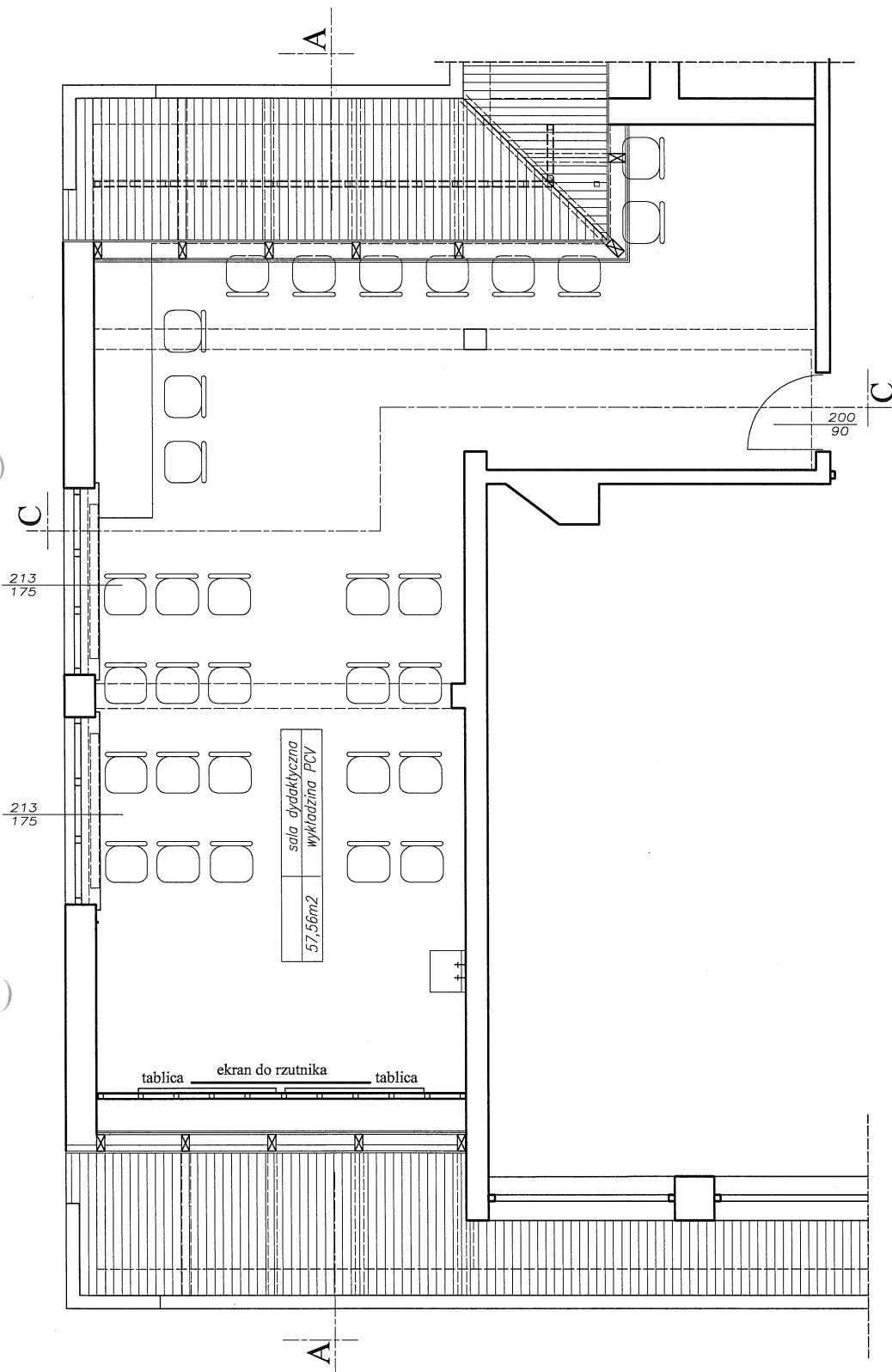
plansza
01

Treść: PLAN SYTUACYJNY POLITECHNIKI GDAŃSKIEJ
RZUT PODDASZA gmachu 'zelbetu" Wydziału Inżynierii Lądowej i Środowiska

Rysowała : mgr inż. arch. Romanika Okraszewska

data
05.2006.

KONCEPCJA
ZAGOSPODAROWANIA POKOJU 208



sala dydaktyczna
57,56m²
wykładzina PCV

tablica ekran do rzutnika tablica

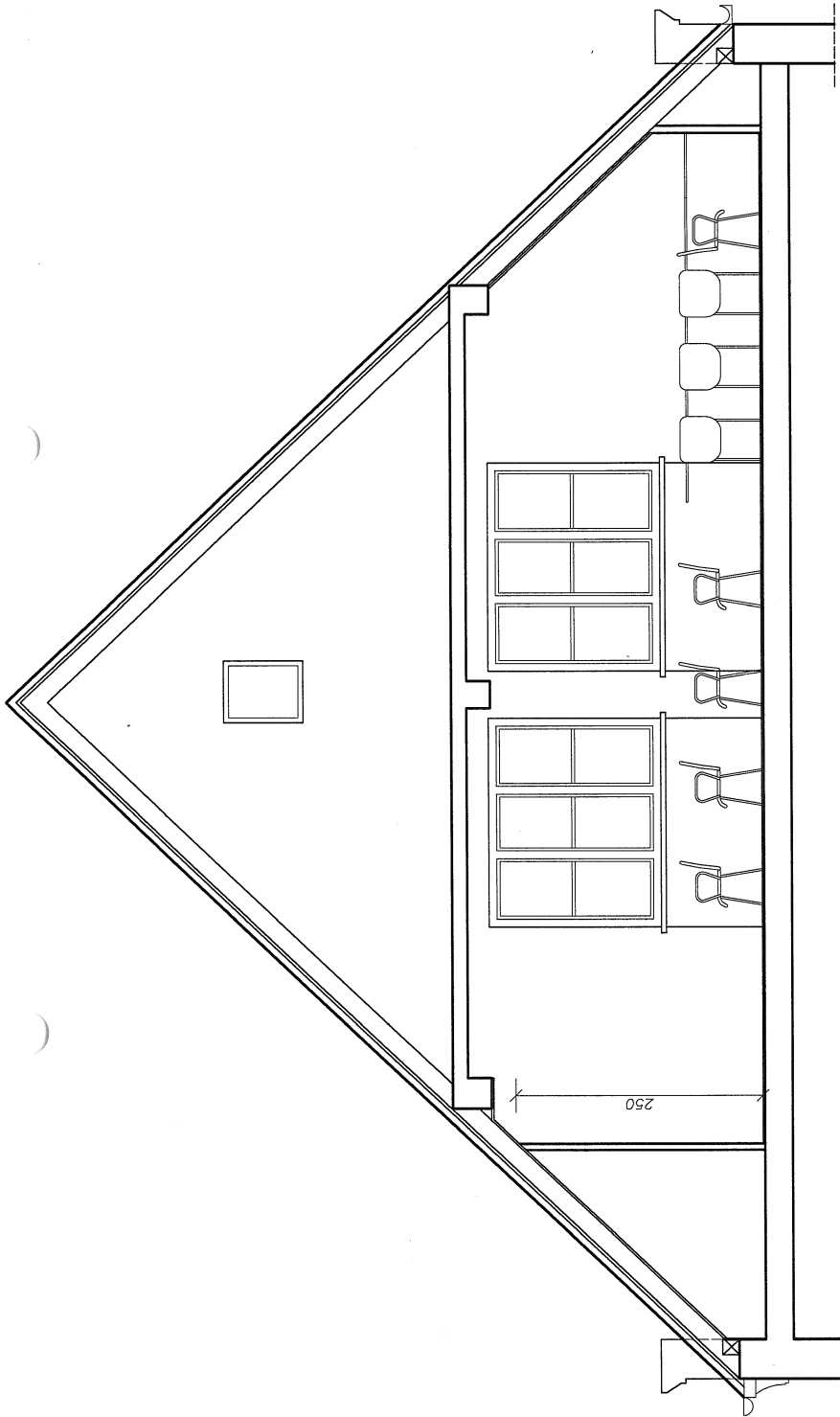
KATEDRA MOSTÓW

Adres inwestycji: Politechnika Gdańska
Gdańsk, ul. Gabriela Narutowicza 11/12

Treść: Koncepcja zagospodarowania pokoju 208
RZUT

Rysowała: mgr inż. arch. Romanika Okraszewska

plansza 02
skala 1:50
data 05.2006.



KATEDRA MOSTÓW

Adres inwestycji: Politechnika Gdańska
Gdańsk, ul. Gabriela Narutowicza 11/12

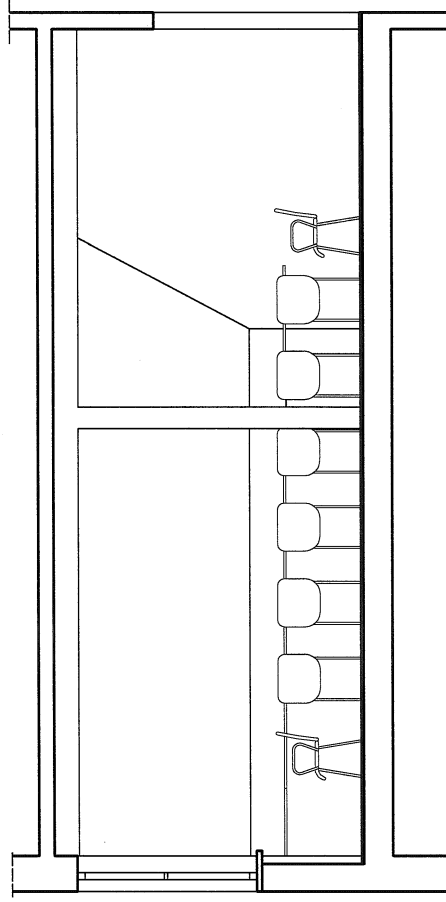
Treść: Koncepcja zagospodarowania pokoju 208
PRZEKROJ A-A

Rysowała: mgr inż. arch. Romanika Okraszewska

plansza
03

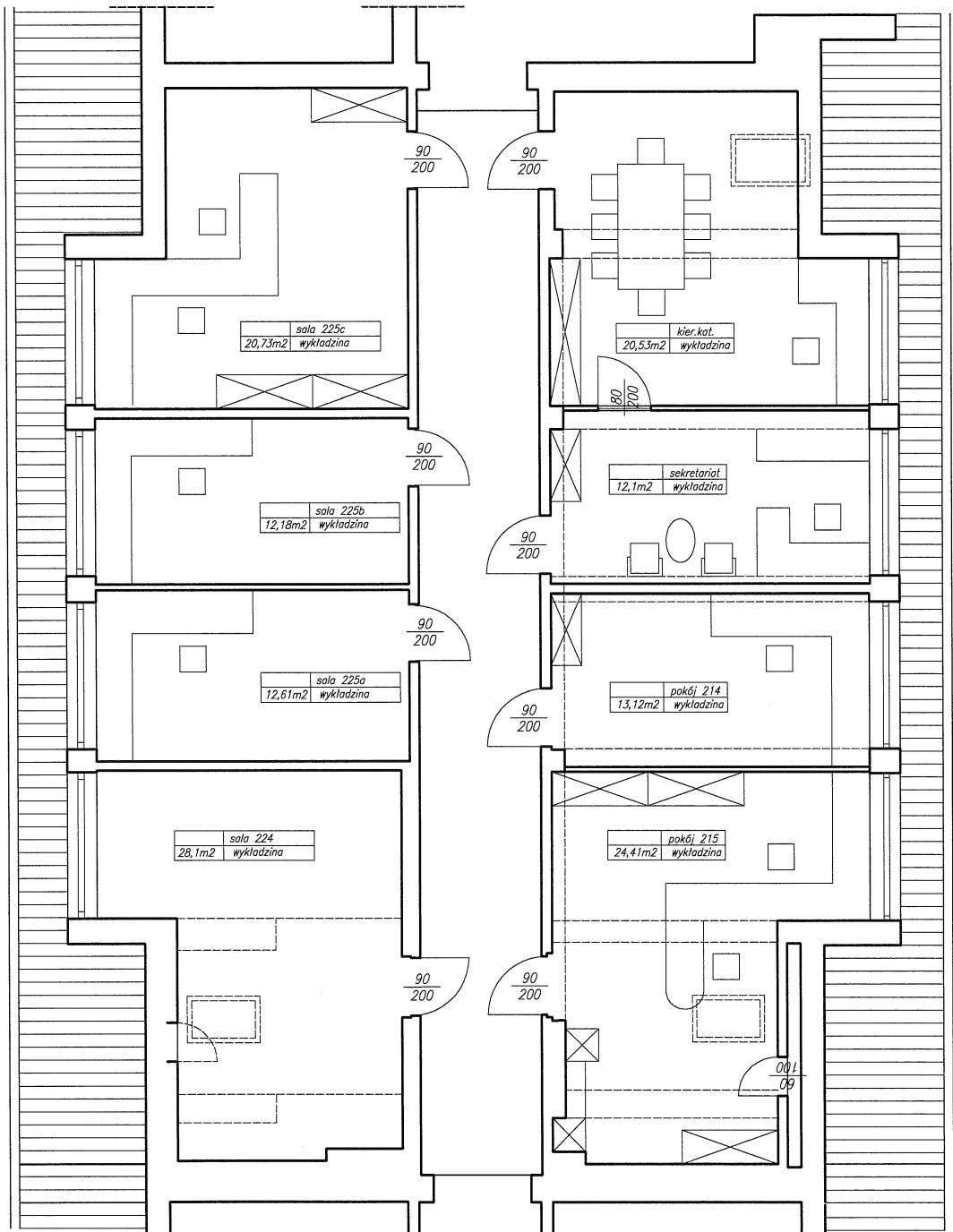
skala
1:50

data
05.2006.



KATEDRA MOSTÓW	
plansza 04	Adres inwestycji: Politechnika Gdańska Gdańsk, ul. Gabriela Narutowicza 11/12
skala 1:50	Treść: Koncepcja zagospodarowania pokoju 208 PRZEKRÓJ C-C
data 05.2006	Rysowała: mgr inż. arch. Romanika Okraszewska

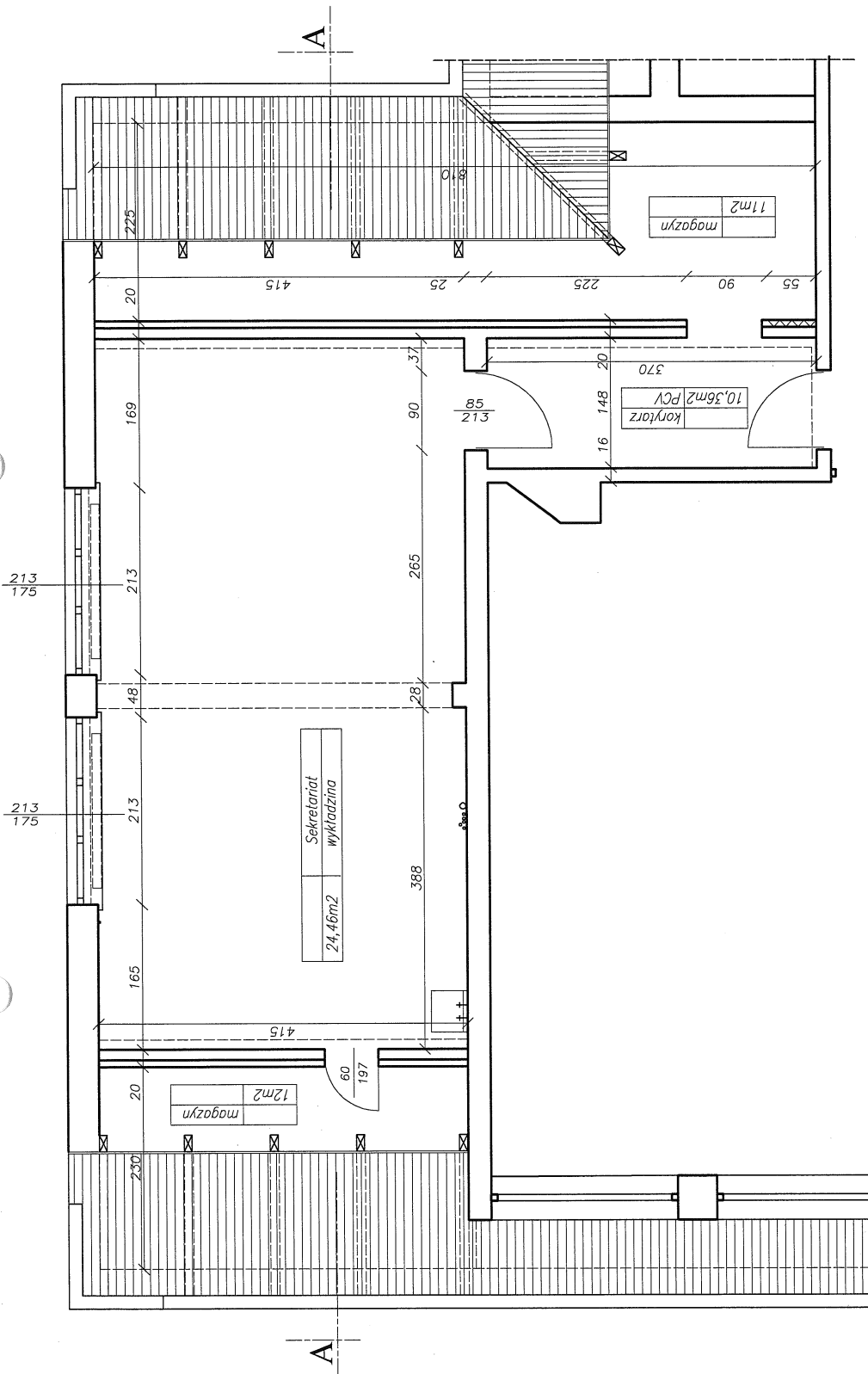
KONCEPCJA
ZAGOSPODAROWANIA
SAL 213, 214, 215, 224, 225, 226



KATEDRA MOSTÓW	
Adres inwestycji: Politechnika Gdańska Gdańsk , ul. Gabriela Narutowicza 11/12	plansza 05
Treść: Koncepcja zafospodarowania sal 213, 214, 215, 224, 225, 226 RZUT	skala 1:100
Rysowała : mgr inż. arch. Romanika Okraszewska	data 05.2006.

INWENTARYZACJA

POKOJU 208

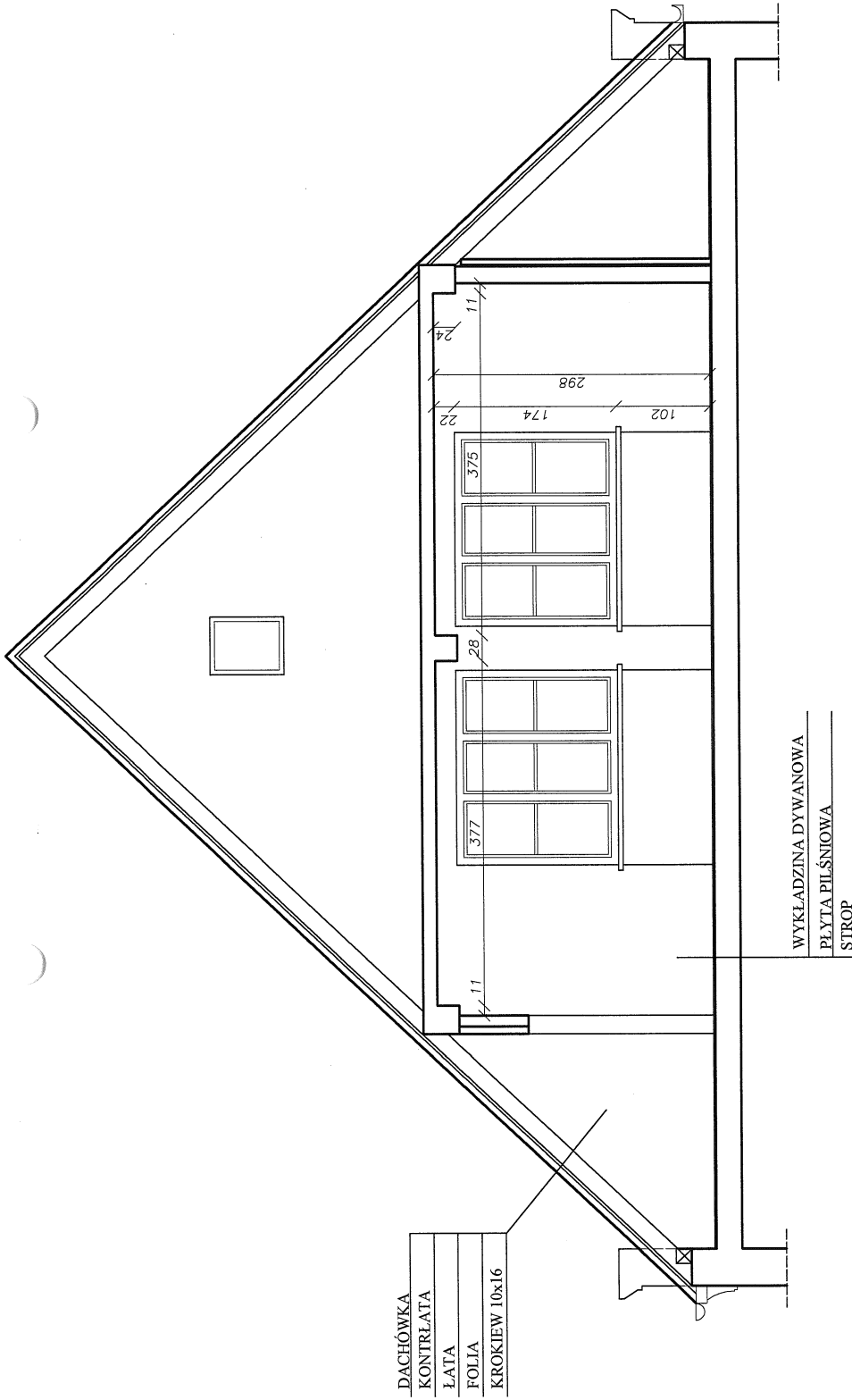


KATEDRA MOSTÓW

plansza
 Adres inwestycji: Politechnika Gdańska
 Gdańsk, ul. Gabriela Narutowicza 11/12

skala
 1:50
 Treść: Inwentaryzacja pokoju 208
 RZUT

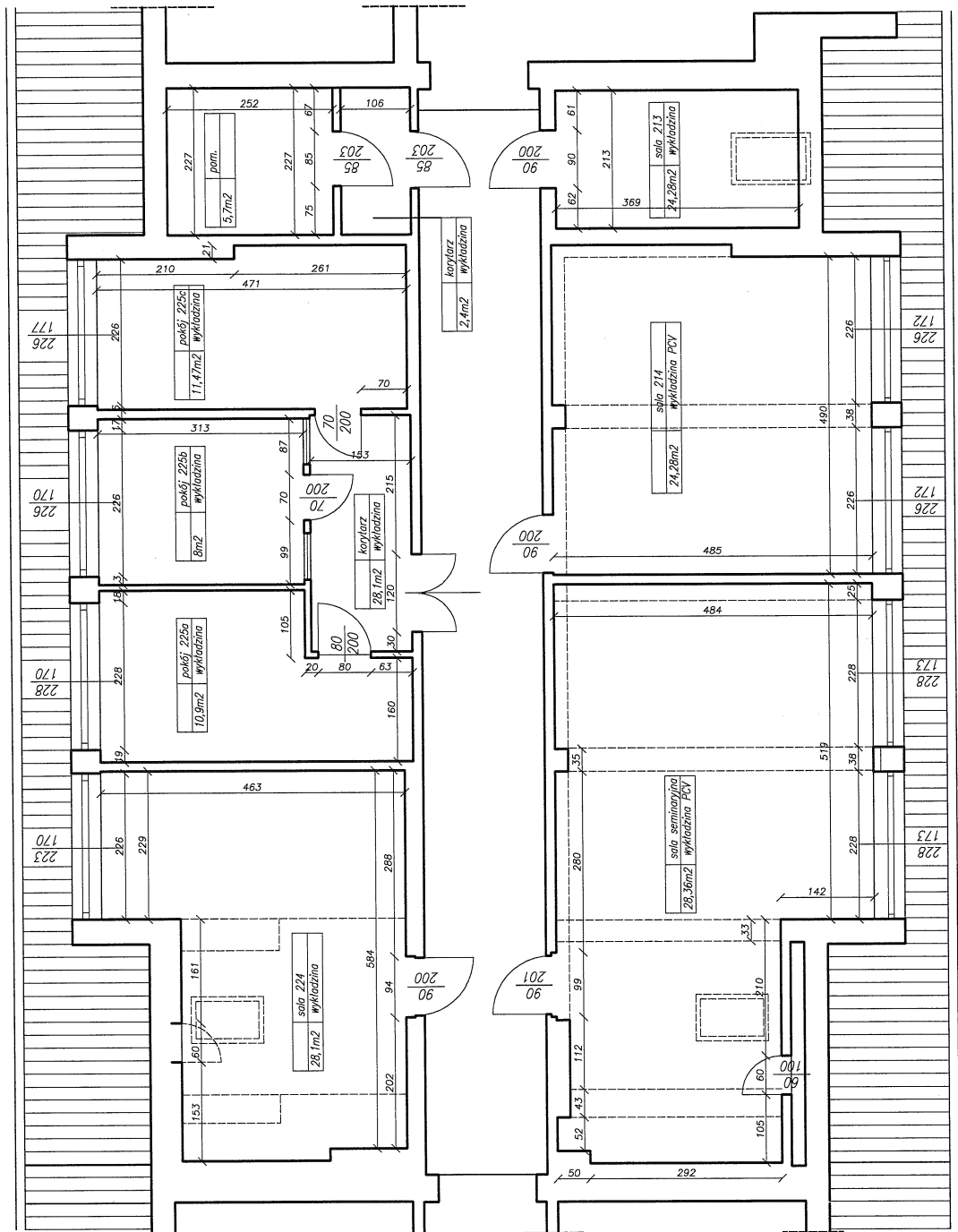
data
 05.2006.
 Rysowała: mgr inż. arch. Romanika Okraszewska



KATEDRA MOSTÓW

plansza 07	Adres inwestycji: Politechnika Gdańska Gdańsk, ul. Gabriela Narutowicza 11/12
skala 1:50	
data 05.2006.	Treść: Inwentaryzacja pokoju 208 PRZEKROJ A-A
	Rysowała: mgr inż. arch. Romanika Okraszewska

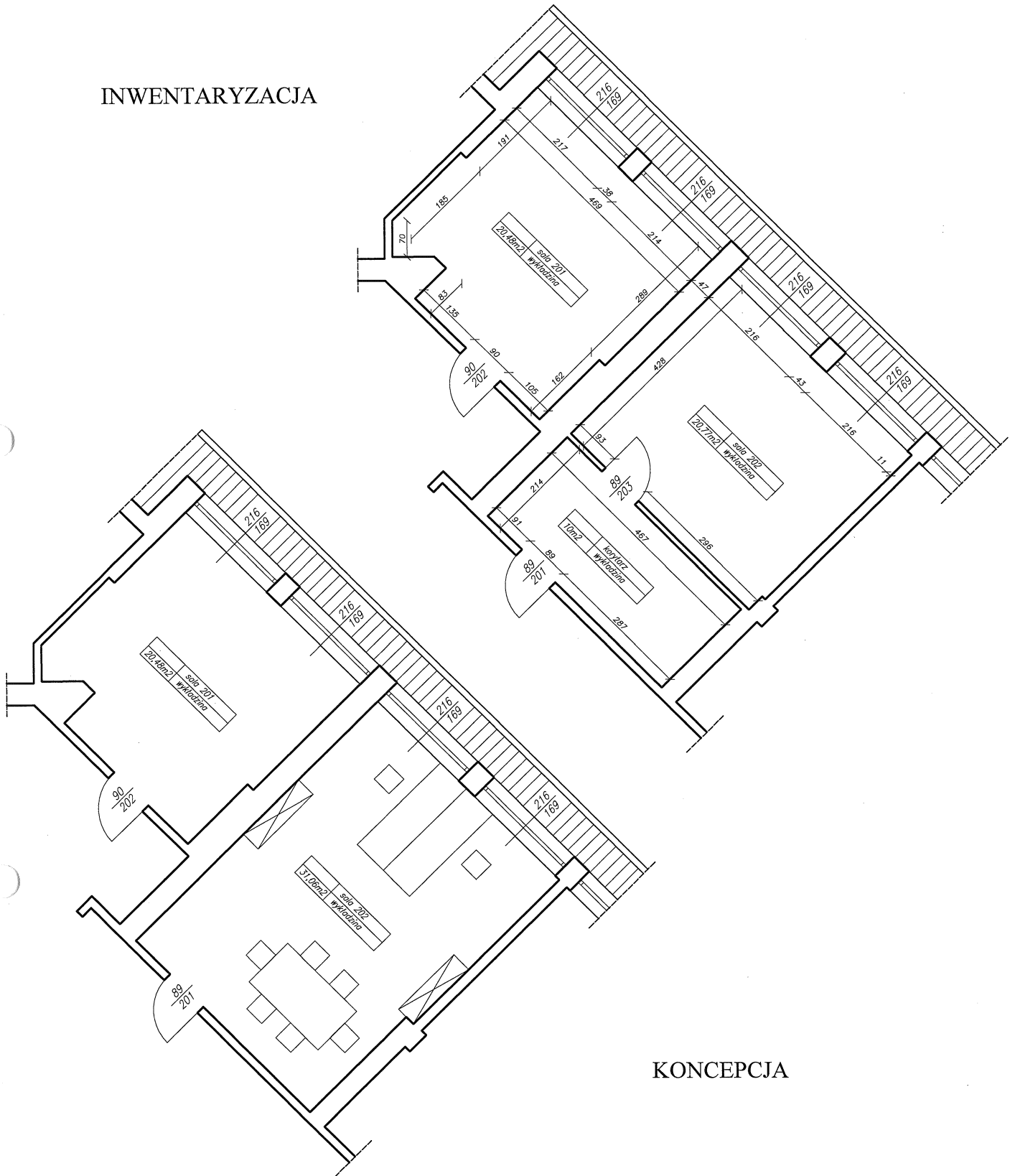
INWENTARYZACJA
SAL 213, 214, 215, 224, 225, 226



KATEDRA MOSTÓW	
Adres inwestycji: Politechnika Gdańska Gdańsk , ul. Gabriela Narutowicza 11/12	
plansza 08	
Treść: Inwentaryzacja sal 213, 214, 215, 224, 225, 226 RZUT	
skala 1:100	
Rysowała : mgr inż. arch. Romanika Okraszewska	
data 05.2006.	

INWENTARYZACJA
I
KONCEPCJA ZAGOSPODAROWANIA
SAL 201, 202

INWENTARYZACJA



KONCEPCJA

KATEDRA MOSTÓW	
Adres inwestycji: Politechnika Gdańska Gdańsk , ul. Gabriela Narutowicza 11/12	plansza 09
Treść: Inwentaryzacja sal 201, 202 - RZUT Konceptja zagospodarowania sal 201, 202- RZUT	skala 1:100
Rysowała : mgr inż. arch. Romanika Okraszewska	data 05.2006.