

Skoczkowo

Ośrodek Wypoczynkowy
Politechniki Gdańskiej

Hotel Nied

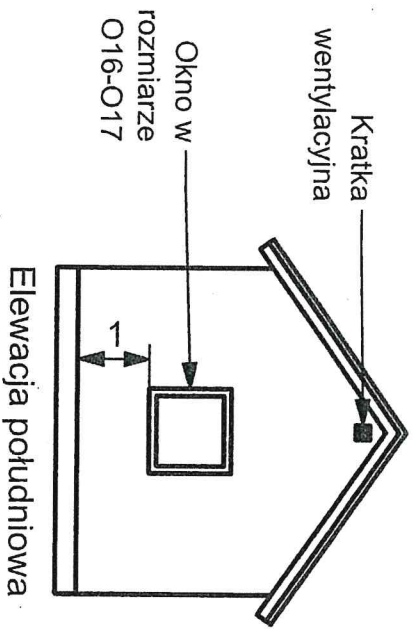
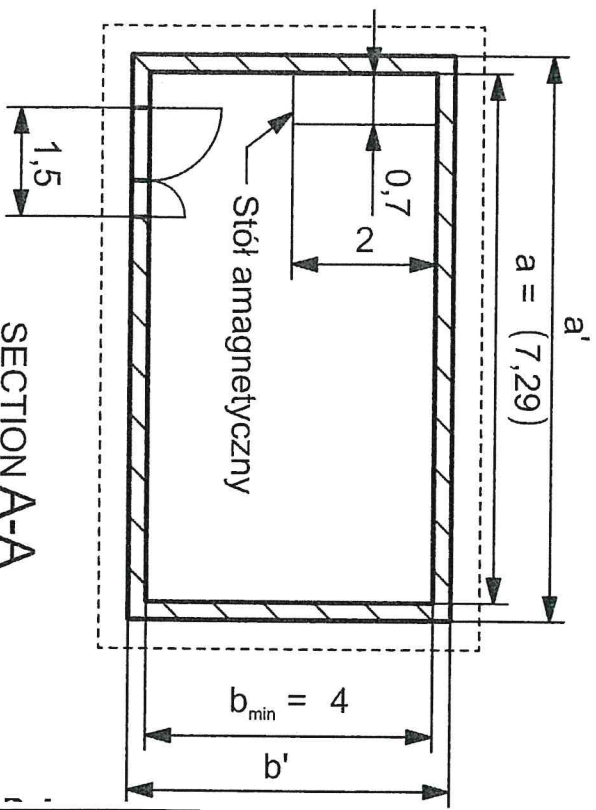
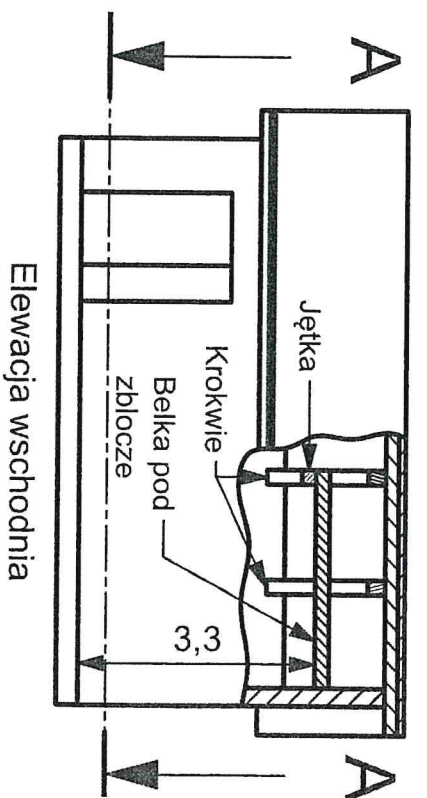
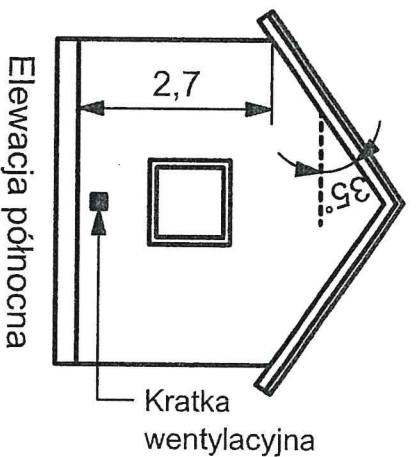
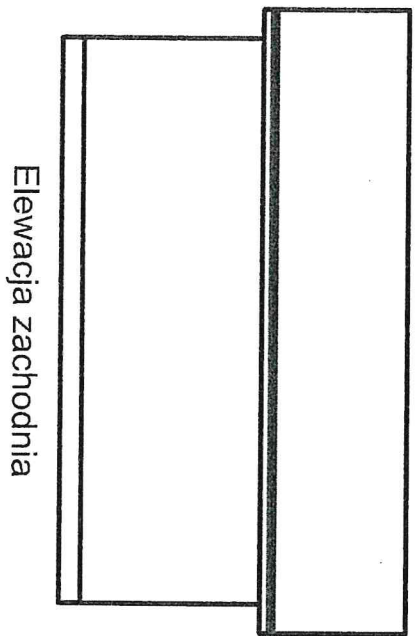
Wdzydze


Jezioro Jelenie

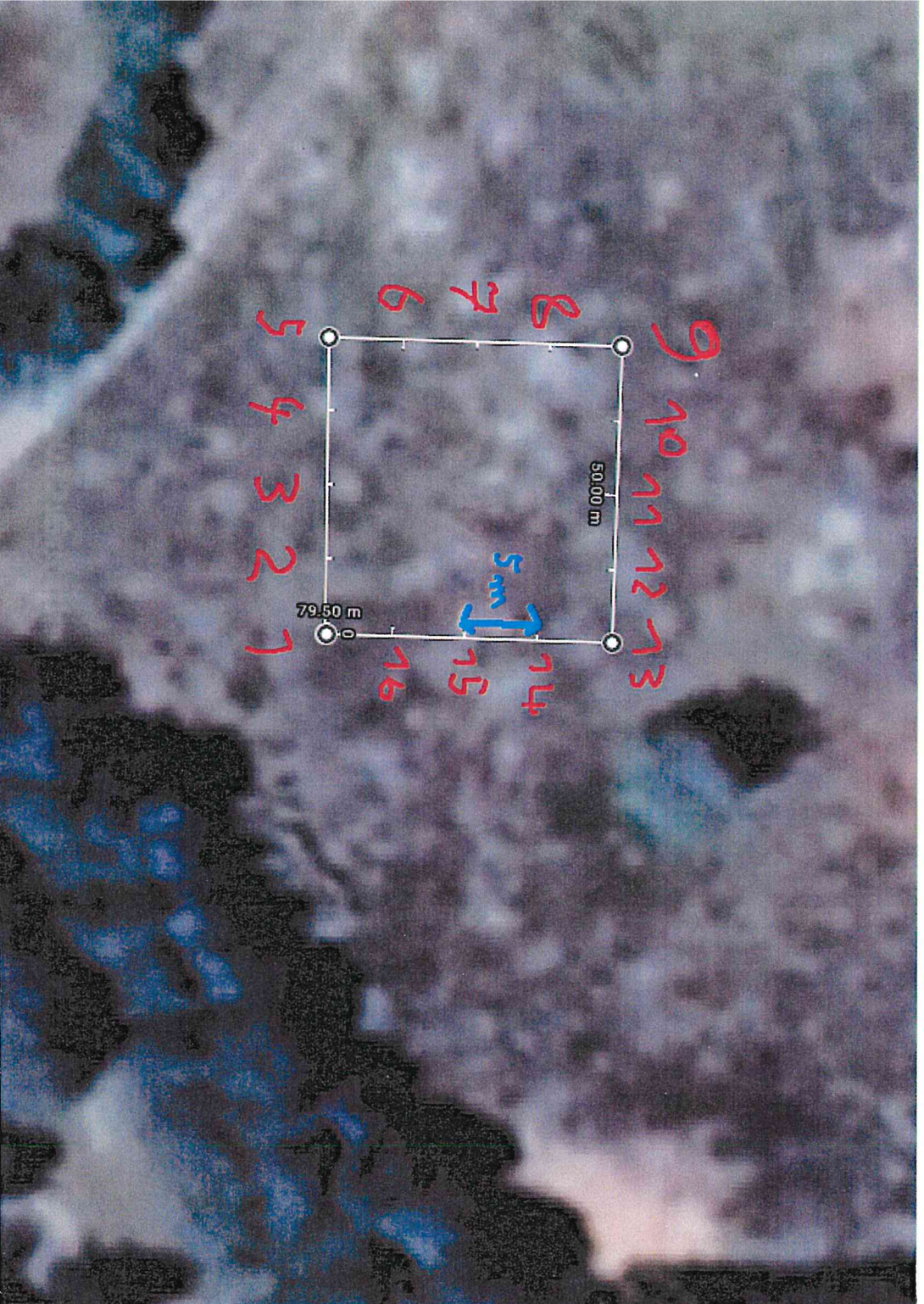
Kościerska

Kościerska

<p>Adres INWESTORA</p>	<p>POLITECHNIKA GDAŃSKA Wydział Elektroniki, Telekomunikacji i Informatyki Katedra KSON 80-233 Gdańsk ul. G. Narutowicza 11/12</p>	<p>Data</p> <p>04.07.2023 r. SKALA</p>
<p>Nazwa zadania:</p> <p>Nazwa rysunku:</p>	<p>Zaprojektowanie i wykonanie „Amagnetycznego budynku gospodarczego do kalibracji kompasu” na terenie należącym do Politechniki Gdańskiej, działka nr 431/112, obręb Czarłina, gmina Kościerzyna. Mapka z zaznaczonym terenem do realizacji AMAGNETYCZNEGO BUDYNKU</p>	<p>1: 50, 1:100</p>
<p>Autor opracowania nr uprawnień podpis</p>	<p><i>Barbara Sokołowska</i> mgr inż. Barbara Sokołowska nr upr. bud. POM/0308/PWOK/13</p>	<p>Nr rys. 1</p>



Adres INWESTORA	POLITECHNIKA GDAŃSKA Wydział Elektroniki, Telekomunikacji i Informatyki Katedra KSON 80-233 Gdańsk ul. G. Narutowicza 11/12	
Nazwa zadania:	Zaprojektowanie i wykonanie „Amagnetycznego budynku gospodarczego do kalibracji kompasu” na terenie należącym do Politechniki Gdańskiej, działka nr 431/112, obręb Czarłina, gmina Kościerzyna.	
Nazwa rysunku:	AMAGNETYCZNY BUDYNEK DO KALIBRACJI KOMPASU.	
Autor opracowania nr uprawnień podpis	mgr inż. Barbara Sokółowska  nr upr. bud. POM/0308/PWOK/73	Data 04.07.2023 r. SKALA 1: 50, 1:100
	Nr rys.	2



- 1. 54° 1,941'; 17° 56'
- 2. 54° 1,941'; 17° 56'
- 3. 54° 1,941'; 17° 56'
- 4. 54° 1,941'; 17° 56'
- 5. 54° 1,941'; 17° 56'
- 6. 54° 1,944'; 17° 56'
- 7. 54° 1,947'; 17° 56'
- 8. 54° 1,949'; 17° 56'
- 9. 54° 1,952'; 17° 56'
- 10. 54° 1,952'; 17° 56'
- 11. 54° 1,952'; 17° 56'
- 12. 54° 1,952'; 17° 56'
- 13. 54° 1,952'; 17° 56'
- 14. 54° 1,949'; 17° 56'
- 15. 54° 1,946'; 17° 56'
- 16. 54° 1,944'; 17° 56'

POLITECHNIKA GDAŃSKA

Wydział Elektroniki, Telekomunikacji i Informatyki Katedra KSON
80-233 Gdańsk ul. G. Narutowicza 11/12

Adres INWESTORA		
Nazwa zadania:	Zaprojektowanie i wykonanie „Magnetycznego budynku gospodarczego do kalibracji kompasu” na terenie należącym do Politechniki Gdańskiej, działka nr 43/1/12, obręb Czarlińa, gmina Kościerzyna.	
Nazwa rysunku:	Współrzędne AMAGNETYCZNEGO BUDYNKU	
Autor opracowania nr uprawnień podpis	 mgr inż. Barbara Sokółowska nr upr. bud. POM/0308/PWOK/13	Nr rys. 3
	Data 04.07.2023 r. SKALA 1: 50, 1:100	