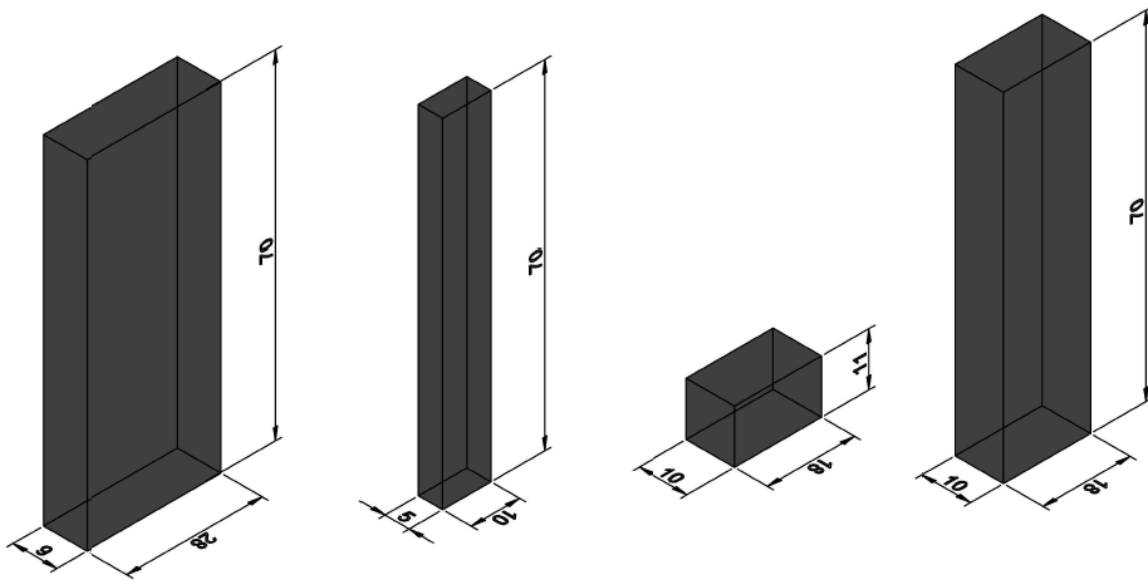


OPIS PRZEDMIOTU ZAMÓWIENIA

I. Przedmiotem zamówienia jest wykonanie zestawu elementów ze stali NC11LV zgodnie z rysunkiem (plik dwg z rysunkami dostarczamy na żądanie). W ramach realizacji zamówienia należy wykonać po dwie sztuki z każdego z elementów przedstawionych na rysunku. Wymagania stawiane każdemu z elementów:

Twardość: 60 HRC lub większa

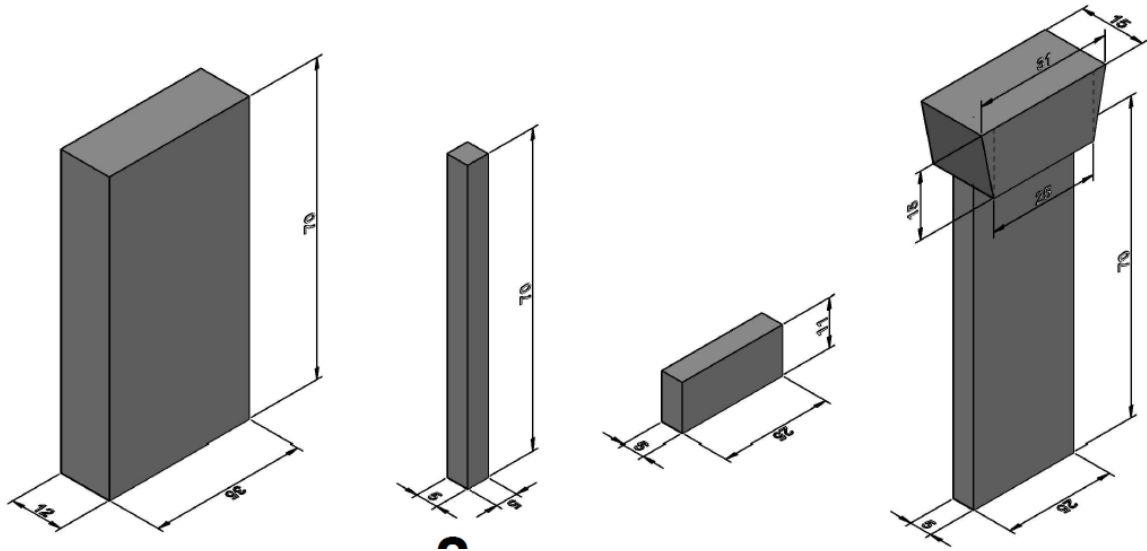
Tolerancja rozmiaru: $\pm 0,05$ mm lub mniejsza (wymiary podane w mm)



II. Przedmiotem zamówienia jest wykonanie zestawu elementów ze stali NC11LV zgodnie z rysunkiem (plik dwg z rysunkami dostarczamy na żądanie). W ramach realizacji zamówienia należy wykonać po dwie sztuki z każdego z elementów przedstawionych na rysunku. Wymagania stawiane każdemu z elementów:

Twardość: 60 HRC lub większa

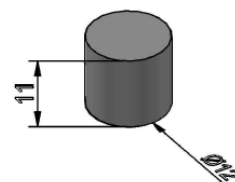
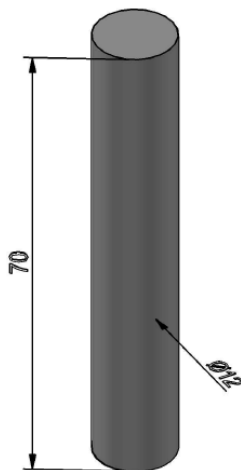
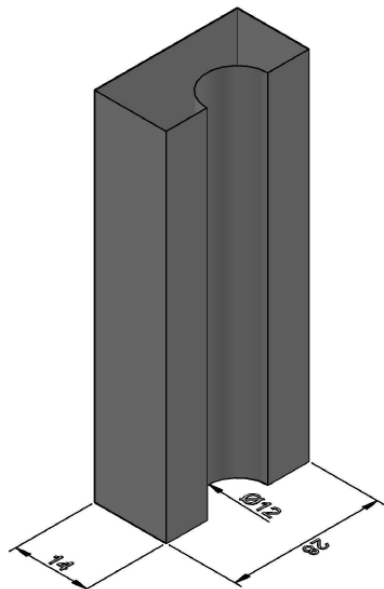
Tolerancja rozmiaru: $\pm 0,02$ mm lub mniejsza, (wymiaru podane w mm)



III. Przedmiotem zamówienia jest wykonanie zestawu elementów ze stali NC11LV zgodnie z rysunkiem (plik dwg z rysunkami dostarczamy na żądanie). W ramach realizacji zamówienia należy wykonać po dwie sztuki z każdego z elementów przedstawionych na rysunku. Wymagania stawiane każdemu z elementów:

Twardość: 60 HRC lub większa

Tolerancja rozmiaru: $\pm 0,05$ mm lub mniejsza (wymiary podane w mm)



IV. Przedmiotem zamówienia jest wykonanie zestawu elementów ze stali NC11LV zgodnie z rysunkiem (plik dwg z rysunkami dostarczamy na żądanie). W ramach realizacji zamówienia należy wykonać po dwie sztuki z każdego z elementów przedstawionych na rysunku. Wymagania stawiane każdemu z elementów:

Twardość: 60 HRC lub większa

Tolerancja rozmiaru: $\pm 0,05$ mm lub mniejsza (wymiary podane w mm)

