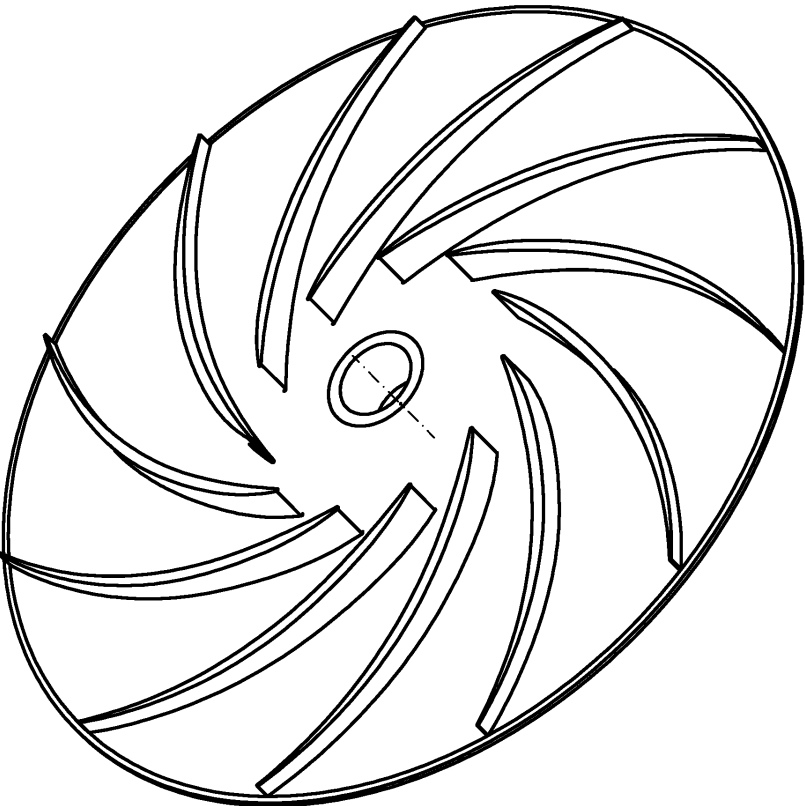
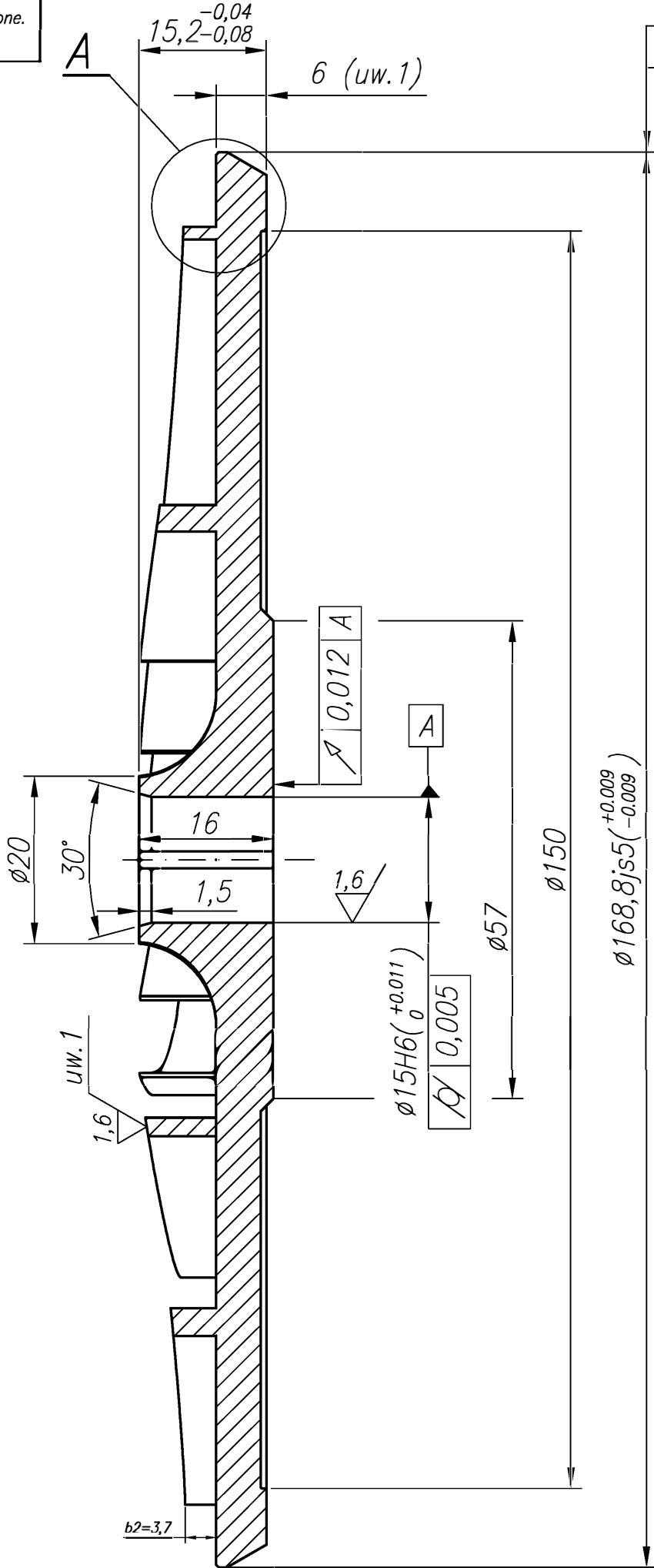
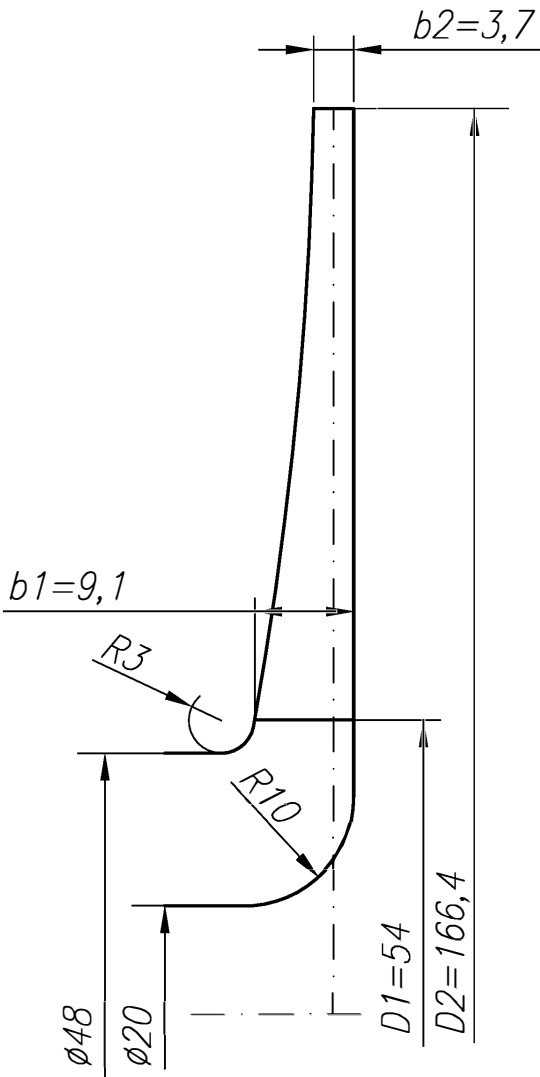


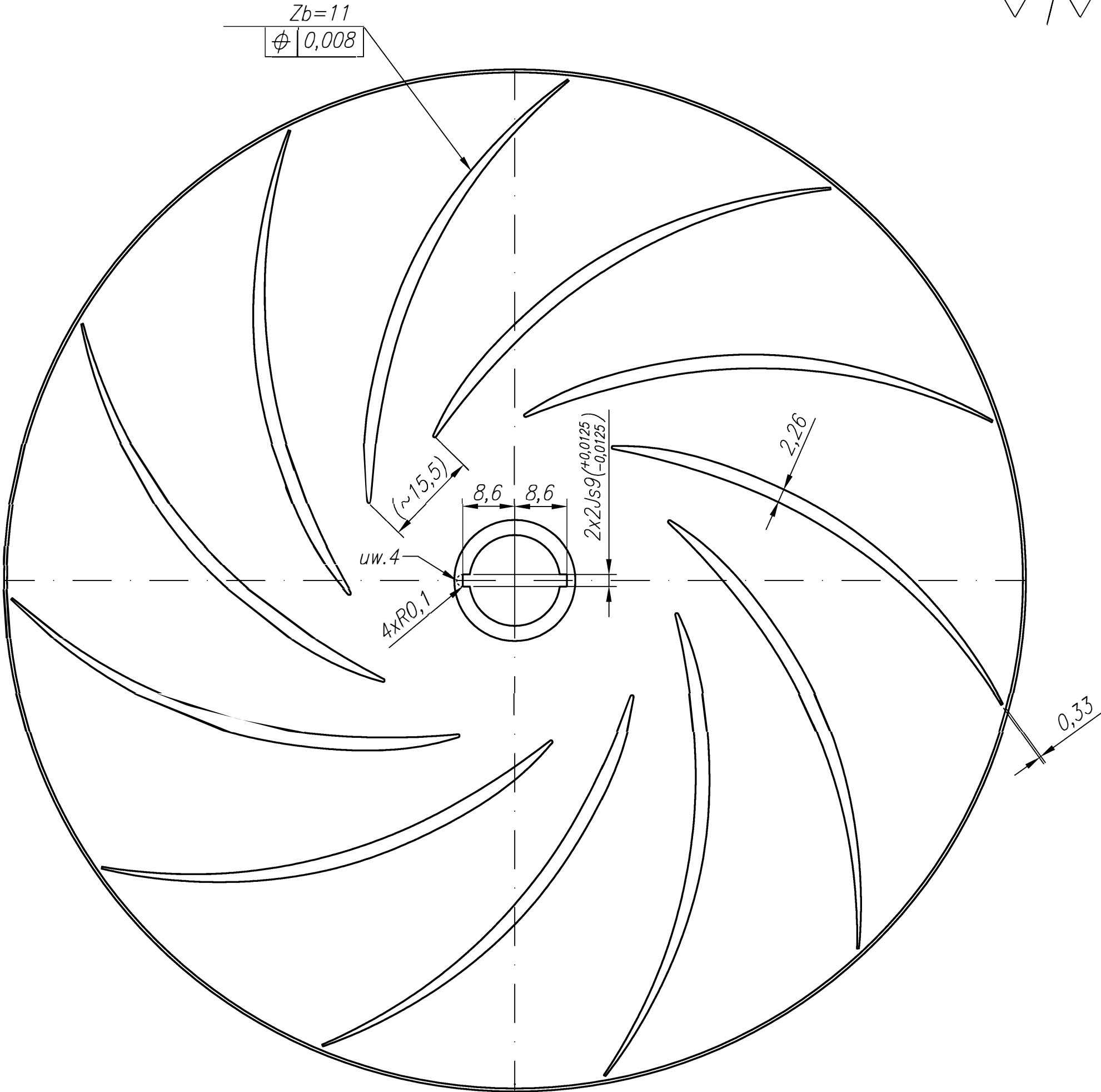
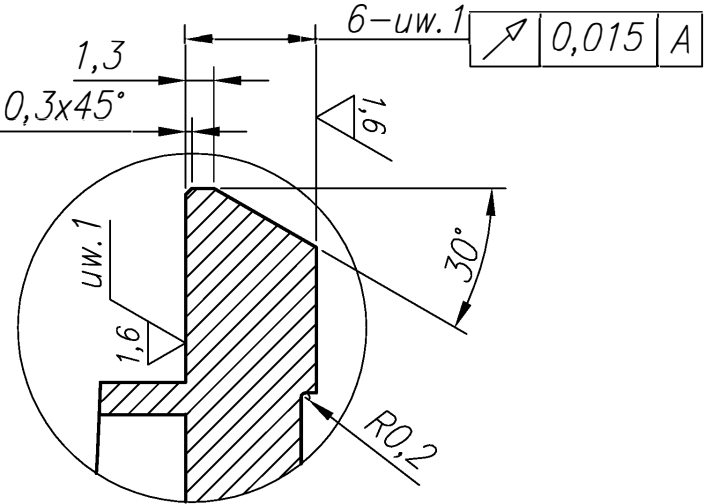
Model 3D wirnika sprężarki



Schemat łopatkki sprężarki



A (1:1)



Uwagi:

- Element wykonać na obrabiarce CNC wg modelu 3D: "Wirnik_sprezarki_PG_oferta.x_t".
Gładkość powierzchni przepływowych konatów wirnika – Ra1,6.
- Nieoznaczone promienie przejść wykonać jako R0,1.
- Ostre krawędzie stępić 0,1x45°
- W przypadku trudności w wykonaniu rowka z dnem płaskim, dopuszcza się zaokrąglenie ø2.

Skala	Sztuk	Tytuł rysunku:	Masa	Gatunek	Rodzaj	Nr rysunku	
1:1	1	Wirnik sprężarki	0,7kg	1.4841	blacha gr.20		
			Typ materiału				
Nazwa projektu:			Projektował			Nazwa pliku	Arkusz
			Sprawdził			Wirnik_sprężarki_PG_of	1/1
			Zatwierdził			Data: 2019.03	