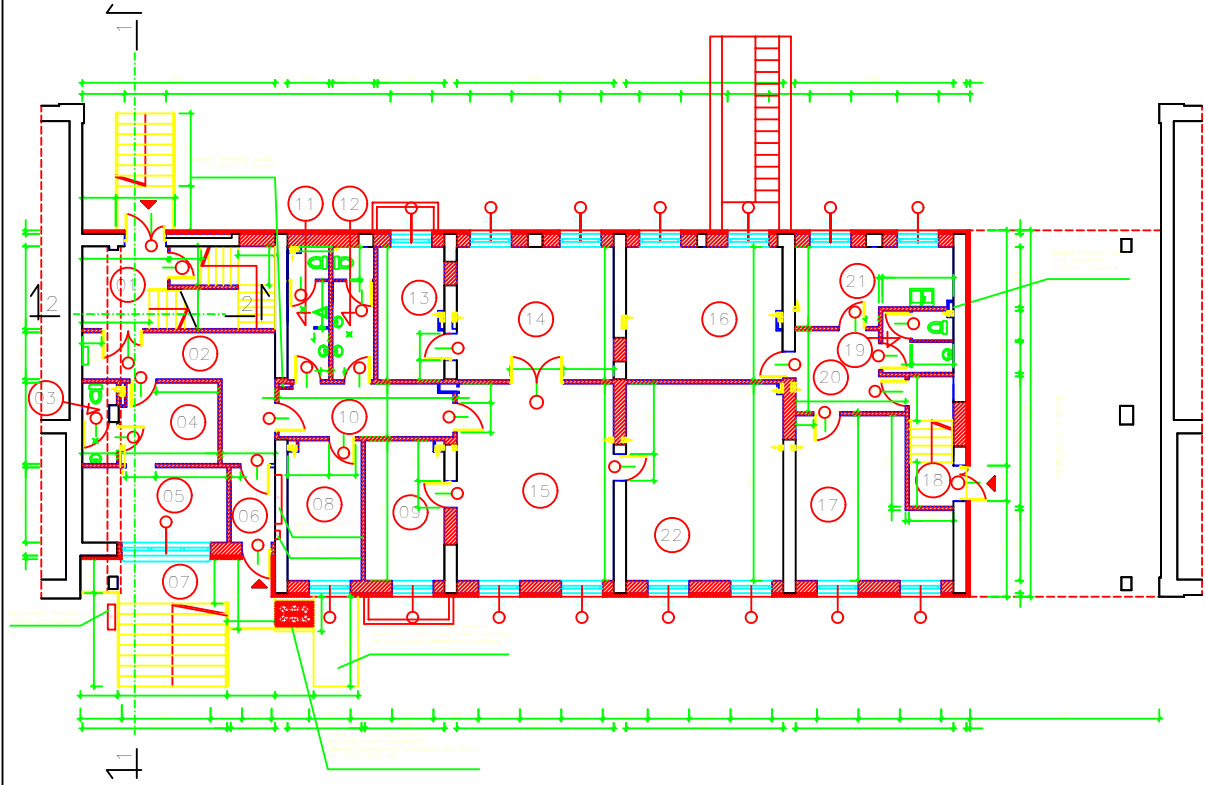


W POMIESZCZENIACH NR 04,10,13,14,15,16,17,20,21,22
 PROJEKTUJE SIĘ SIROKI PODCIĄGIENIOWY Z PAJTY Z PRZEWODNĄ WŁÓSNĄ WYKONANEJ
 NA WYSOKOŚCI 3,20m PRZYMAJĄCY W CELU ZAMKNIĘCIA PODCIĄGU KANALIZACJĄ SANITARNEJ.

PRZEKŁAD ŚCIANY I ŁĄCZNIKÓW KONSTRUKCYJNYCH PODCIĄGU DO ŚCIANY
 PRZEKŁAD ŚCIANY I ŁĄCZNIKÓW
 PRZEKŁAD ŚCIANY I ŁĄCZNIKÓW W STANIE
 PRZEKŁAD KANALIZACJI I SIŁKÓW WYKONANE W PRZEWODNIEJ

nr	opis	stan	przebieg
01	przewód wentylacyjny	stwierdzony	przebieg w ścianie
02	przewód wentylacyjny	stwierdzony	przebieg w ścianie
03	przewód wentylacyjny	stwierdzony	przebieg w ścianie
04	przewód wentylacyjny	stwierdzony	przebieg w ścianie
05	przewód wentylacyjny	stwierdzony	przebieg w ścianie
06	przewód wentylacyjny	stwierdzony	przebieg w ścianie
07	przewód wentylacyjny	stwierdzony	przebieg w ścianie
08	przewód wentylacyjny	stwierdzony	przebieg w ścianie
09	przewód wentylacyjny	stwierdzony	przebieg w ścianie
10	przewód wentylacyjny	stwierdzony	przebieg w ścianie
11	przewód wentylacyjny	stwierdzony	przebieg w ścianie
12	przewód wentylacyjny	stwierdzony	przebieg w ścianie
13	przewód wentylacyjny	stwierdzony	przebieg w ścianie
14	przewód wentylacyjny	stwierdzony	przebieg w ścianie
15	przewód wentylacyjny	stwierdzony	przebieg w ścianie
16	przewód wentylacyjny	stwierdzony	przebieg w ścianie
17	przewód wentylacyjny	stwierdzony	przebieg w ścianie
18	przewód wentylacyjny	stwierdzony	przebieg w ścianie
19	przewód wentylacyjny	stwierdzony	przebieg w ścianie
20	przewód wentylacyjny	stwierdzony	przebieg w ścianie
21	przewód wentylacyjny	stwierdzony	przebieg w ścianie
22	przewód wentylacyjny	stwierdzony	przebieg w ścianie



NA PODCIĄGU PODAJĄ WYMIARY PRZEWODNĄ W ŚWIETLE PRZECIENI
 ORAZ WYMIARY OKREŚLAJĄCE PRZEBIEG PRZEWODNĄ
 LOKALIZACJĘ SIŁKÓW WENTYLACYJNYCH ORAZ SIŁKÓW
 PRZEWODNĄ NA PODCIĄGACH WENTYLACYJNYCH
 PRZEWODY WENTYLACYJNE OZNACZONE SIKWEMEN "W"
 WYKONANE W WENTYLATORACH KANAŁOWYCH ZŁĄCZANIACH
 WRAZ ZE ŚWIETŁEM W PRZEWODNIEJ
 SIŁKOWY I PRZEWODY WENTYLACYJNE OBRÓBIONE ŚCIANKĄ
 Z GRUBOŚCIĄ 200mm Z BUDOWKĄ Z BUDOWY KOSZYKOWEJ

Skala	1:100
RZUT PARTERU	
skala 1:100	
ARCHITEKTURA-KONSTRUKCJA	
PROJEKT REMONTU KAPITAŁOWEGO BUDYŃKA SZKOLNO-KUCHNIA NR 20 POLITECHNIKI ŚLĄSKIEJ 40-005 Katowice	
BIURO INŻYNIERSKIE ANNA GONTARZ-BAGIŃSKA 20-231 Katowice, ul. Mokroszyńskiego 20/1 40-005 Katowice	
autor	projekt