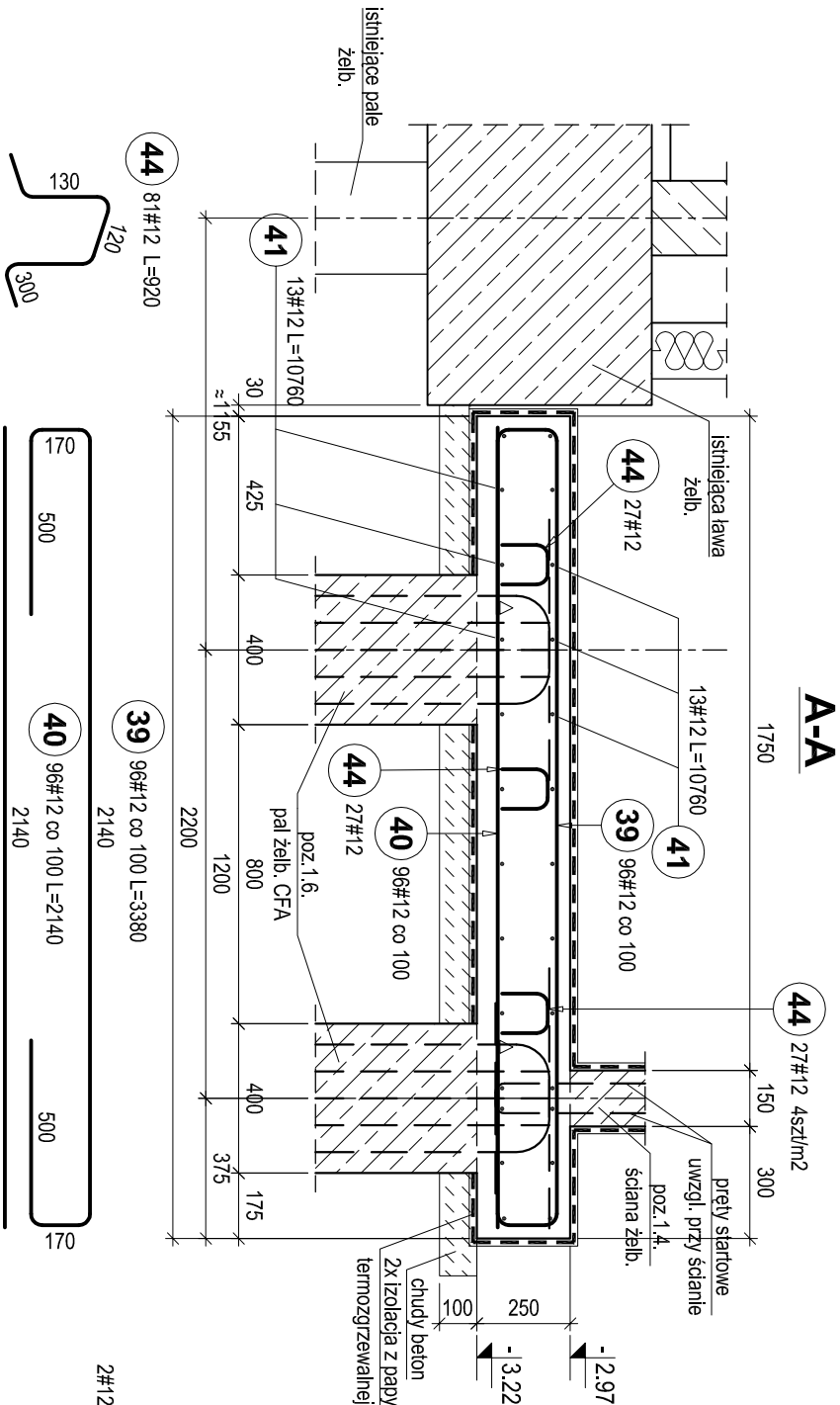
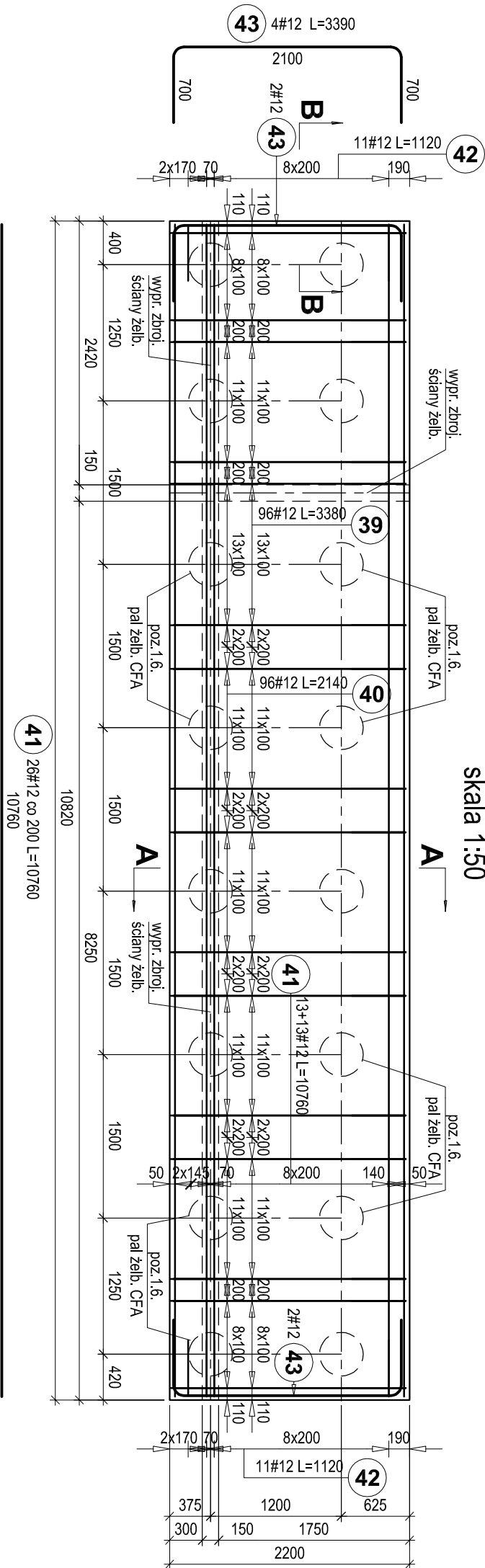
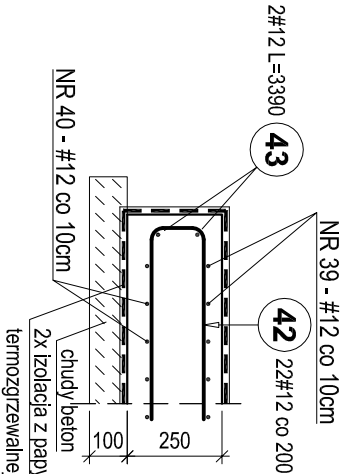


Poz.1.5. Płyta żelbetowa fundamentowa. Szt.1.

skala 1:50



B-B



otulina: górna 3,0cm  
dolna 5,0cm  
beton C25/30  
stal A-IIIN (B500SP)

Elementy	Nr pręta	Średnica (mm)	Długość (m)		Długość całkowita wg typów stali i śr. pręta (m)
Nazwa	Liczba			w elementach	ogółem # 12
poz.1.5. płyta fund.	39	12	3.38	96	96
	40	12	2.14	96	96
	41	12	10.76	26	26
	42	12	1.12	22	22
	43	12	3.39	4	4
	44	12	0.62	81	81
Długość wg średnic (m)					898,10
Masa jednostkowa pręta (kg/m)					0,89
Objętość (m³)					0,89

Firma Architektoniczno-Budowlana 80-236 Gdansk, ul.Grunwaldzka 2		faza: branża: PROJEKT WYKONAWCZY KONSTRUKCJA	
Projekt robot budowlanych dla budynku A, Wydziału Elektroniki, Telekomunikacji i Informatyki Politechniki Gdańskiej		obiekt: Budynki A, Wydziału Elektroniki, Politechniki Gdańskiej	
adres: Gdańsk, ul. G. Narutowicza 11/12, dz. nr 357/12 obręb 055		inwestor: Politechnika Gdańska ul. G. Narutowicza 11/12, 80-233 Gdańsk	
funkcja: projektant		nr uprawnień projektanta	
nazwa rysunku: Poz.1.5. Płyta fundamentowa. Przekroje.		opracował: mgr inż. S. Nowaczyński	
sprawdził: mgr inż. Zbigniew Mądry		nr upr. MKP/0023/POK/03 CZŁ. W.O. IZBY INŻ. BUD.	
skala: 1:20/50		data: listopad 2016r.	
nr rysunku: KS-8		podpis: mgr inż. S. Nowaczyński	