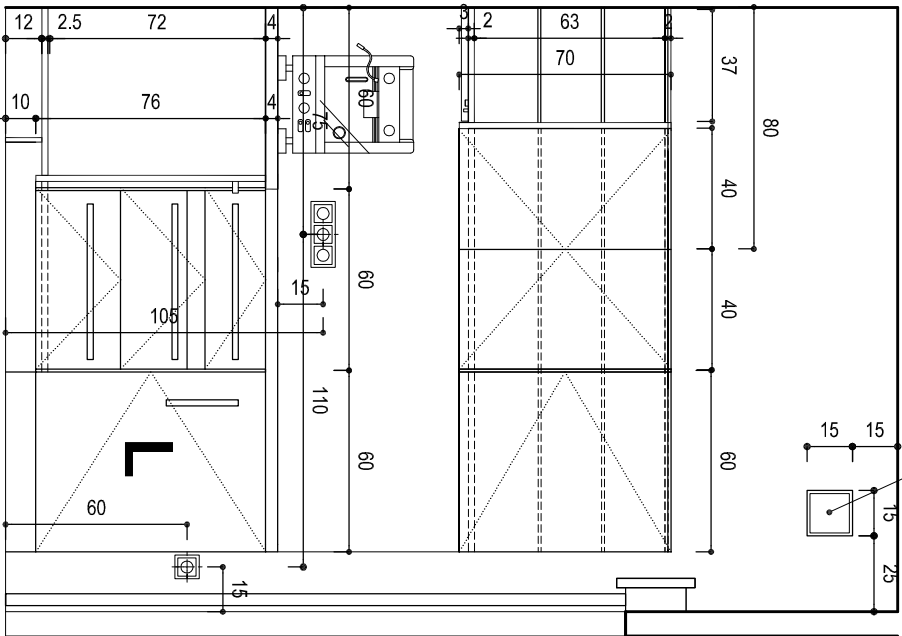
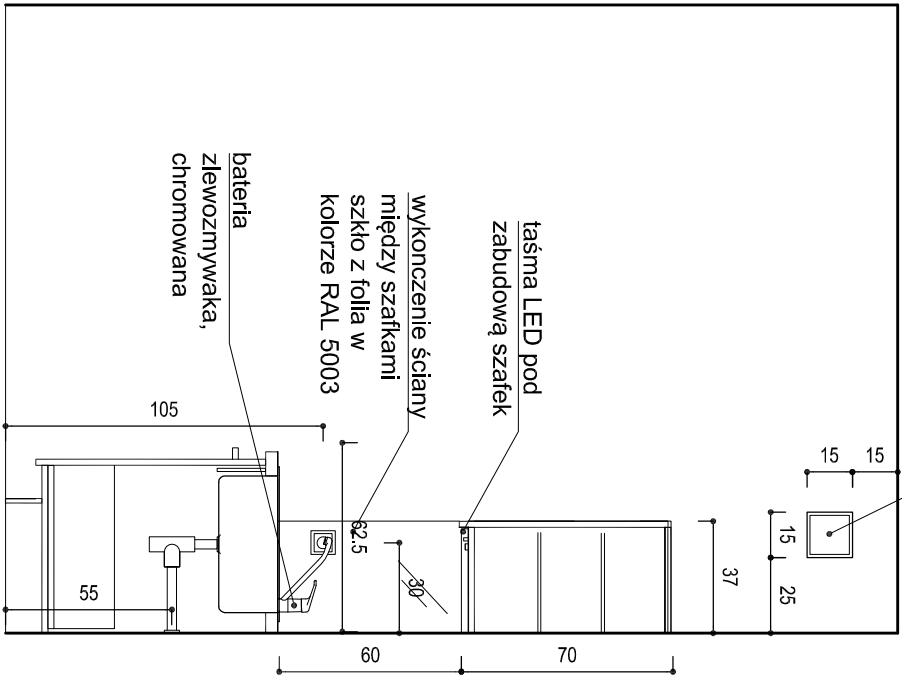


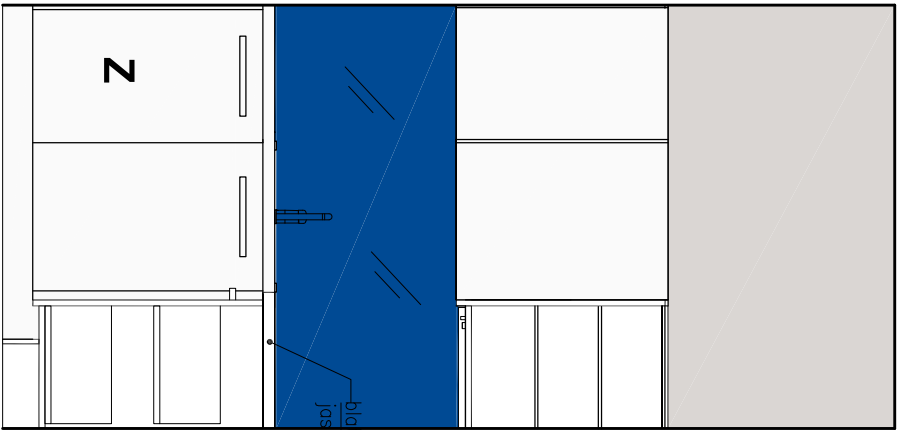
ŚCIANA A-A



ŚCIANA B-B



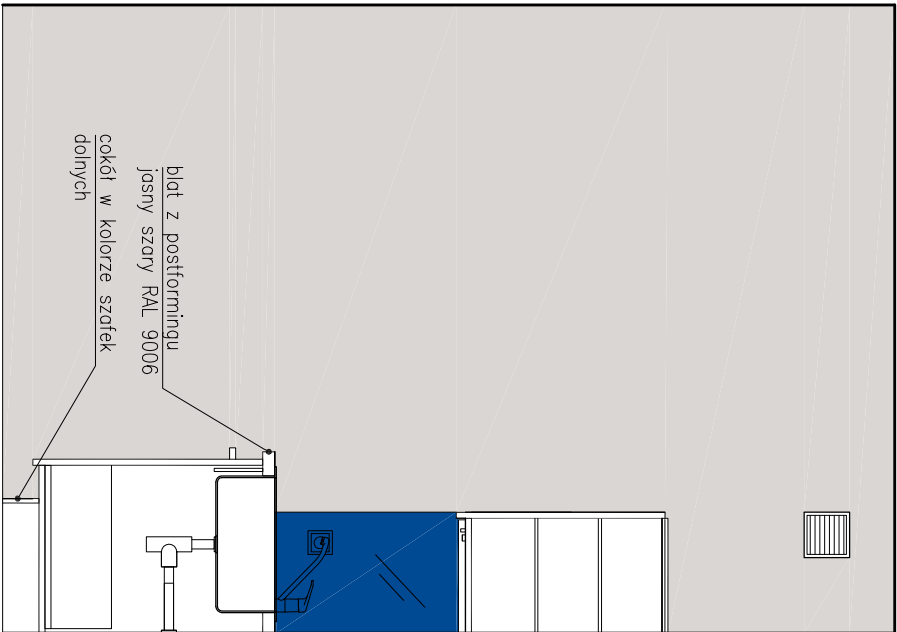
ŚCIANA C-C



ŚCIANA A-A KOLORYSTYKA



ŚCIANA B-B KOLORYSTYKA




ŚCIANA C-C KOLORYSTYKA

KOLORYSTYKA:

1. SZAFKI GÓRNE: drzwiczki płyta MDF lakierowana, półmat, kolor biały NCS 0500-N
2. SZAFKI DOLNE : drzwiczki płyta MDF lakierowana, półmat, kolor szary NCS 2500-N
3. BLAT Z POSTFORMINGU kolor szary, brzeg wykończony listwą ALU
4. ŚCIANA farba akrylowa kolor złamana biel NCS 1002-Y
5. WYKOŃCZENIE ŚCIANY NAD BLATEM: szkło lakierowane typu Lacobel lub z folia kolor ciemno niebieskim- do ustalenia z projektantem

Z zmywarka podblatowa
L lodówka podblatowa

Inwestor: Politechnika Gdańska - Wydział Zarządzania i Ekonomii ul. Romuoldo Traugotta 79, 80-233 Gdańsk			
Tytuł projektu: PROJEKT REMONTU SEKRETARIATU W BUDYNKU WYDZIAŁU ZARZĄDZANIA I EKONOMII			
branża: ARCHITEKTURA WNIĘTRZ			
jednostka projektowa:  STUDIO PROJEKTOWE "lowe" ARCHITEKT JOANNA WASILUK ul. Reja 22/9, 80-404 Gdańsk			
zespół projektowy: mgr inż. arch. Joanna Wasiluk mgr inż. arch. Karolina Miąskowska			
nazwa rysunku: SEKRETARIAT - ANEKS KUCHENNY			
skala: 1:25	data: 05. 2016	nr rysunku: A/07	