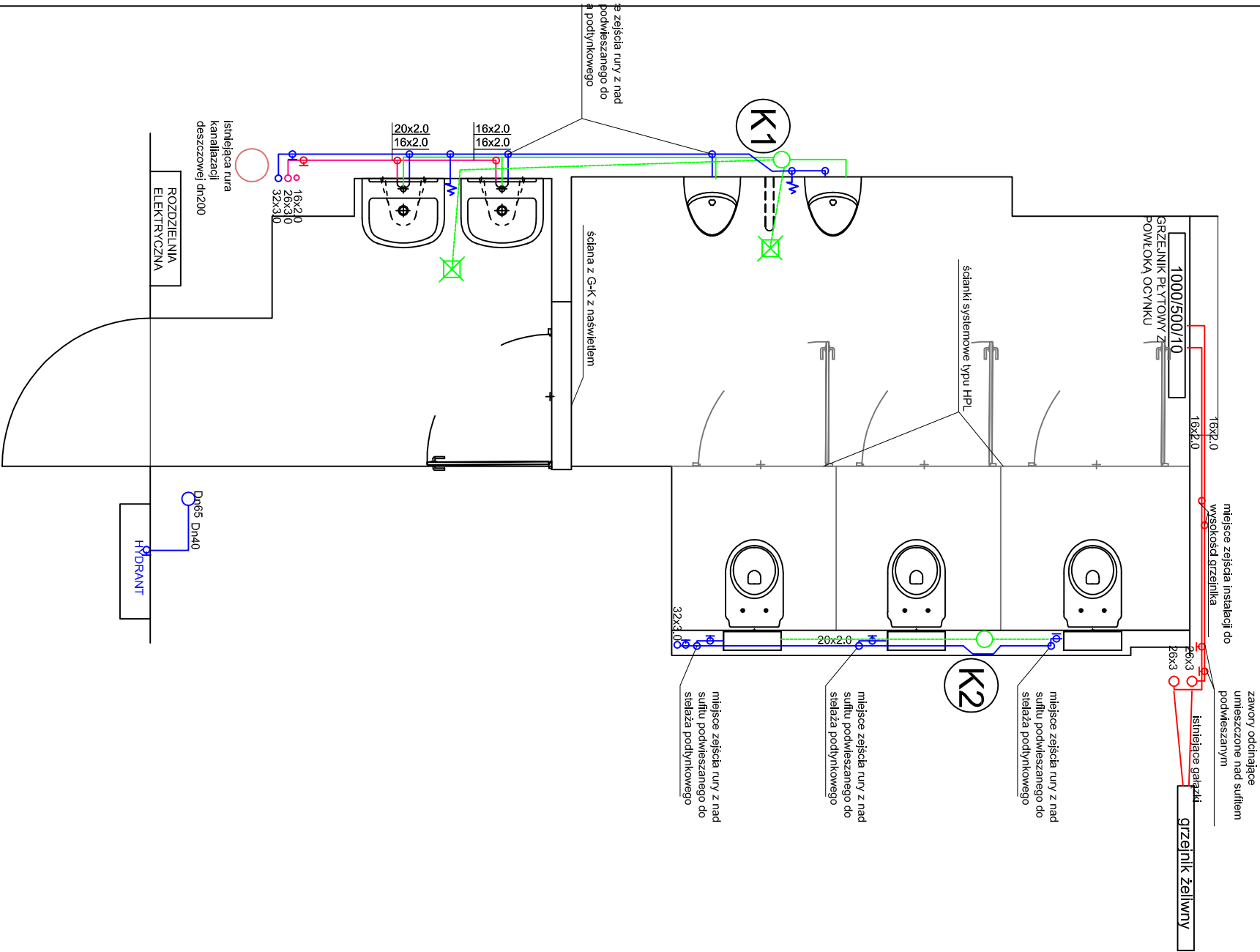


V piętro



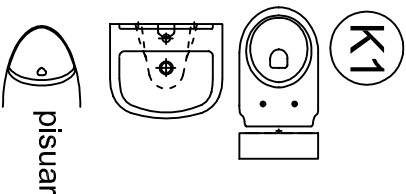
Legenda

- instalacja wody ciepłej
- pion cyrkulacji c.w.u
- instalacja wody zimnej
- instalacje c.o.
- instalacja kanalizacyjna
- rura kan. prowadzona
- piętro niżej nad sufitem
- wpusł podłogowy
- zawór czepalny
- zawór kulowy
- pion zimnej wody i c.w.u.

pion kanalizacyjny

miska ustępowa ze
stężem podłogowym

umywalka



średnica rury pex/al/pex

26x3

instalacja hydrantowa

DN80

UWAGI:

- WSZYSTKIE ZAWORY KULOWE
- ZAMONTOWAĆ NAD SUFITEM
- PODWIESZANYM
- PODEJŚCIA INSTALACJI DO
- URZĄDZEŃ PROWADZIĆ W POSADZCE
- WPUSŁY PODŁOGOWE W
- ŁĄZIENKACH Z PODEJŚCIEM FI50
- WSZYSTKIE ZAMONTOWANE
- MATERIAŁY MUSZĄ MIEĆ
- AKCEPTACJĘ ZAMAWIAJĄCEGO
- PODEJŚCIA RUR C.O. DO GRZEJKA
- DOLNE, WYCHODZĄCE ZE ŚCIANY
- PRZEJŚCIA RUR PRZEZ STROPY
- ZABEZPIECZYĆ DO EI60
- GRZEJNIKI MUSZĄ BYĆ Z
- DODATKOWA POWŁOKĄ OCYNKU
- (WYKONANIE GRZEJNIKA O
- PODWYŻSZONEJ ODPORNOŚCI
- ANTYKOROZYJNEJ).

REMONT TOALET W BUDYNKU WOIO
POLITECHNIKA GDAŃSKA
80-233 Gdańsk, ul. G. Narutowicza 11/12
Wydział Oceanotechniki i Okrętownictwa
projektował: Marcin Kaczmarek
opracował: Jakub Kasal
Rzut V piętra
17