

ZESTAWIENIE POMIESZCZEŃ

NR	NAZWA POM.	POSADZKA (poza zakresem opracowania)	POW. UŻYT. [m2]
1	POM. POMOCNICZE	PANELE PCV	10,19
2	POM. PRACY	PANELE PCV	14,21
RAZEM			24.4

ZESTAWIENIE MEBLI LAMINOWANYCH

LP	NR	NAZWA POM.
1	B1	BIURKO
2	B2	BIURKO (pod wymiar)
3	K1	KONTENEREK
4	M1	SZAFKA NISKA Z SZUFLADAMI DO WYSOKOŚCI BIURKA
5	M2	SZAFKA WYSOKA UBRANIOWA
6	W1	SZAFKA WISZĄCA OTWARTA Z PÓŁKAMI
7	W2	SZAFKA WISZĄCA OTWARTA Z PÓŁKAMI
8	W3	SZAFKA WISZĄCA ZAMYKANA Z PÓŁKAMI
9	W4	SZAFKA WISZĄCA ZAMYKANA Z PÓŁKAMI
10	BL1	BLAT
11	BL2	BLAT
12	BL3	BLAT

UWAGA:
* WYSOKOŚĆ BIURKA DOPASOWAĆ DO WYSOKOŚCI PARAPETU

ZESTAWIENIE MEBLI METALOWYCH

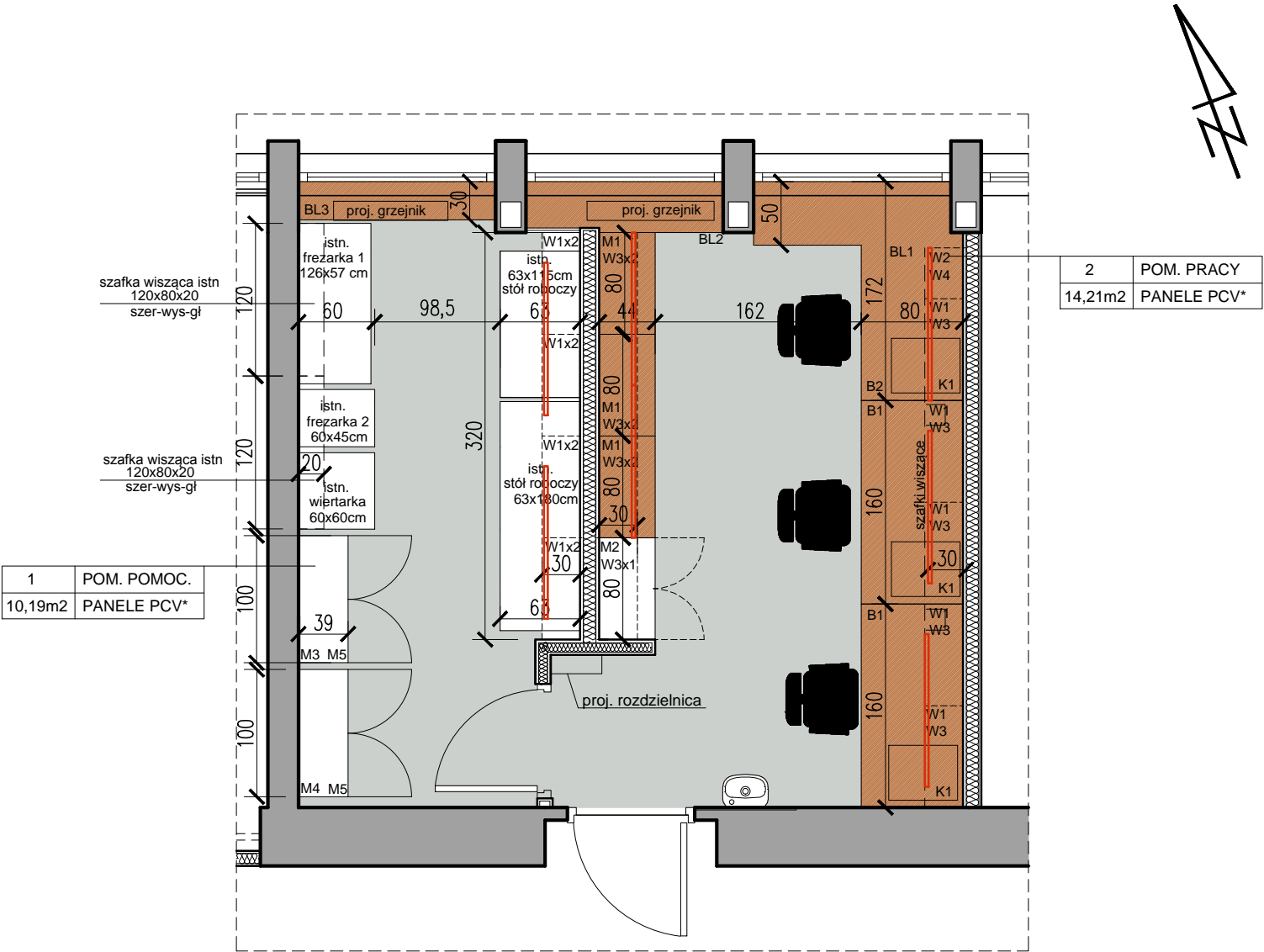
LP	NR	NAZWA POM.
1	M3	SZAFKA WYSOKA Z POJEMNIKAMI
2	M4	SZAFKA WYSOKA Z PÓŁKAMI i szufladami
3	M5	NADSTAWKA
4	W5	SZAFKA WISZĄCA ZAMYKANA Z PÓŁKAMI
5	Ś1	ŚCIANKA PERFOROWANA
6	Ś2	ŚCIANKA PERFOROWANA

OZNACZENIA

oprawy podszafkowe dł.120cm poza zakresem opracowania

UWAGA: WSZYSTKIE WYMIARY SPRAWDZIĆ NA BUDOWIE

TEMAT: PROJEKT REMONTU POMIESZCZEŃ DO PRACY W GMACHU WYDZIAŁU ETI PG 80-233 GDAŃSK UL. NARUTOWICZA 11/12			SKALA: 1:50
INWESTOR: KATEDRA SYSTEMÓW ELEKTRONIKI MORSKIEJ, WYDZIAŁ ETI 80-233 GDAŃSK UL. NARUTOWICZA 11/12, DZ. NR 357/12 OBR.55			BRANŻA: ARCH.
RYSUNEK: RZUT - ARANŻACJA			FAZA: P.BUD.
PROJEKTANT: MGR INŻ. ARCH. ANNA MIERZEJEWSKA	UPRAWNIENIA: PO/KK/215/2008 upr. bud. do proj. bez ograniczeń w specj. architektonicz.	PODPIS:	DATA: 11.04.2016
			NR RYS. 2



UMEBLOWANIE
POMIESZCZEŃ
POZA ZAKRESEM
OPRACOWANIA