

# KAPSUŁA CZASU

peter.style@gmail.com  
**P** PIOTR WYRZYKOWSKI  
+48502366528  
peterstyle.eu

1. ELEMENTY I MATERIAŁY - rys. 02, str. 3,
2. ELEMENTY OPIS - rys. 03, str. 4,
3. FRONT - rys. 04, str. 5,
4. RZUT - rys. 05, str. 6,
5. WIDOK Z BOKU - rys. 06, str. 7
6. DETAL ŚRODEK - rys. 07, str. 8
7. DETAL LUPA - rys. 08, str. 9
8. DETAL LUPA - rys. 09, str. 10
9. RAMIĘ LUPY - rys. 10, str. 11
10. MEDALIONY NA PIERŚCIENIACH - rys. 11, str. 12
11. RĄCZKI PIERŚCIENI - rys. 12, str. 13
12. ZESTAWIENIE MEDALIONY - rys. 14, str. 15
13. RZUT POMIESZCZENIA - rys. 15, str. 16
14. WIZUALIZACJE 3D - rys. 16 do 23 str. 16 - 24.

**Lupa**  
2 sztuki z każdej strony kapsuły  
Aluminium, szkło, elektronika,  
wyświetlacz wideo.

**Ramię lupy**  
Stal, grubość 5 mm

**Podstawa 1**  
Stal chromowana  
grubość 6 mm

**Podstawa 2**  
Stal, grubość 6 mm

**Uchwyty pierścieni**  
sztuk 93, z każdej strony  
pręty aluminium  
Ø 22 mm

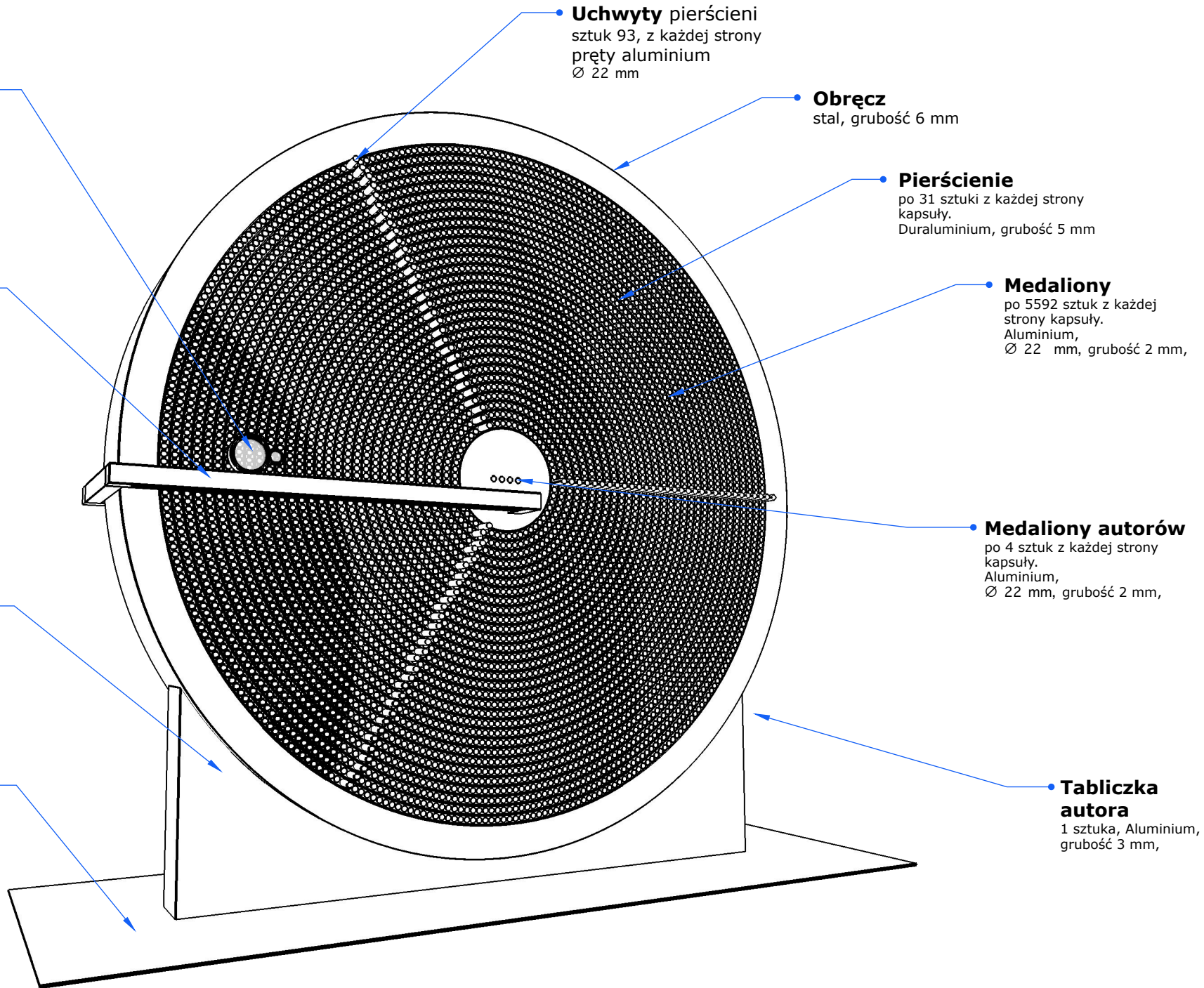
**Obręcz**  
stal, grubość 6 mm

**Pierścienie**  
po 31 sztuki z każdej strony  
kapsuły.  
Duraluminium, grubość 5 mm

**Medaliony**  
po 5592 sztuki z każdej  
strony kapsuły.  
Aluminium,  
Ø 22 mm, grubość 2 mm,

**Medaliony autorów**  
po 4 sztuki z każdej strony  
kapsuły.  
Aluminium,  
Ø 22 mm, grubość 2 mm,

**Tabliczka  
autora**  
1 sztuka, Aluminium,  
grubość 3 mm,

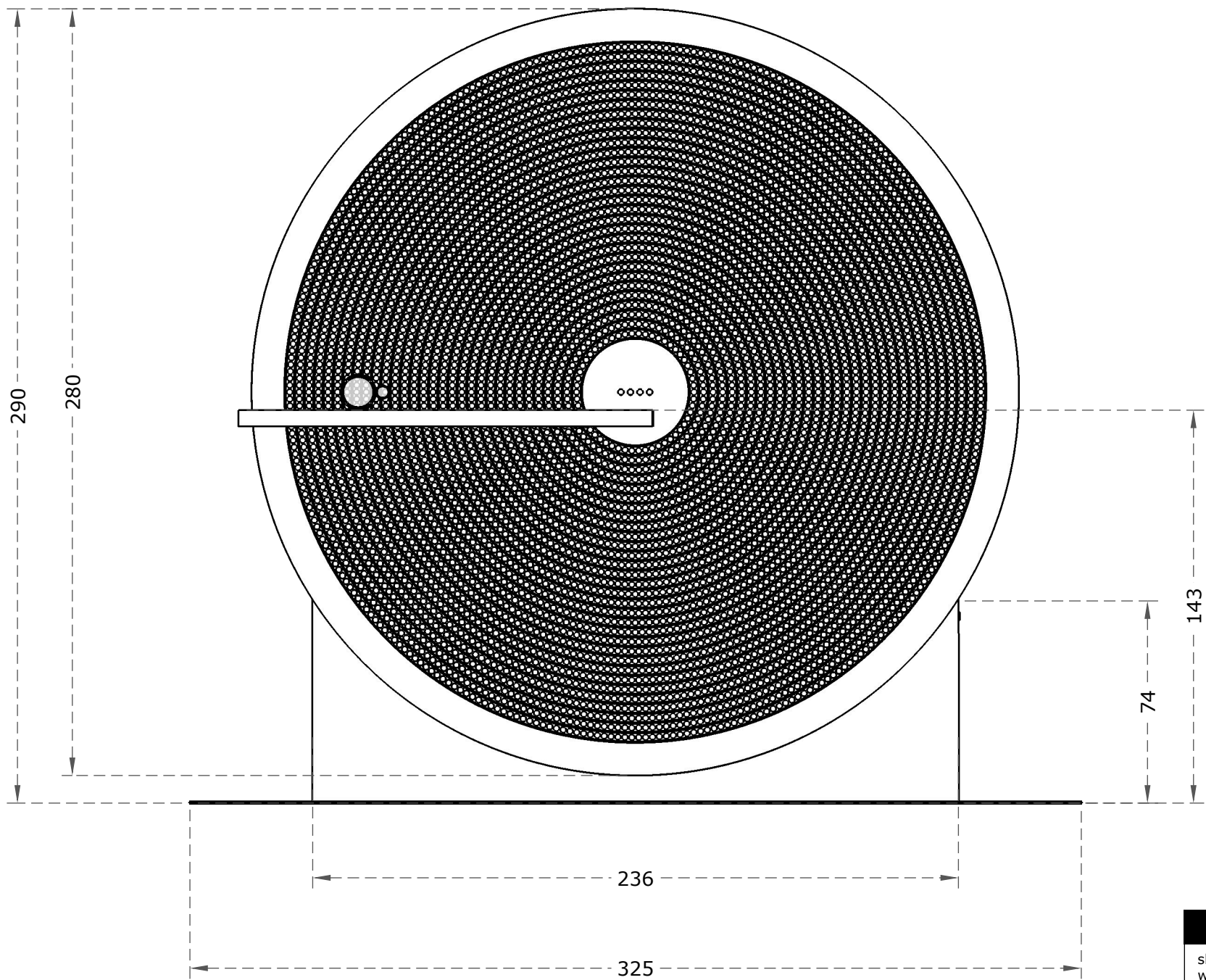


ELEMENTY I MATERIAŁY

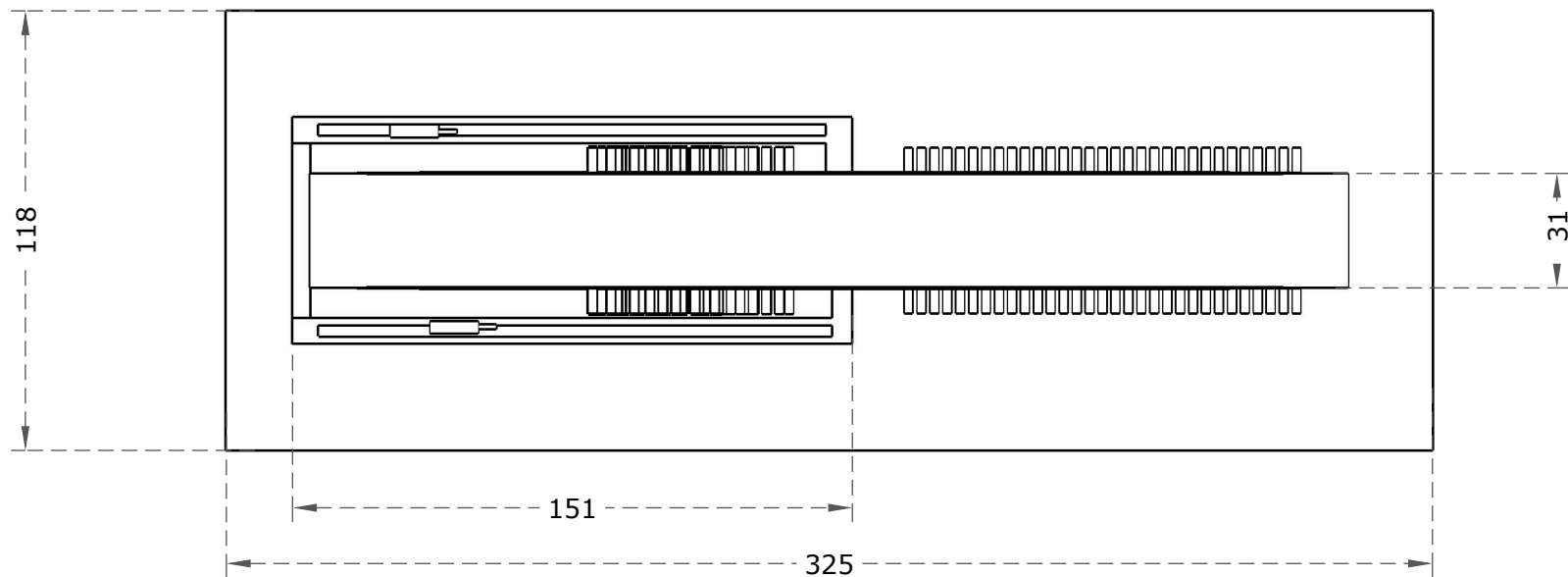
skala 1:20, Rys. 02, Strona 03.  
wymiary w cm.

1. **LUPA** - ruchomy element, przesuwany ręcznie w poziomie umocowany na ramieniu lupy. Wyposażony w **szkło powiększające** służące do przyjrzenia się wygrawerowanym portretom w medalionach oraz **ekran wideo**, na którym wyświetlane są materiały wideo przypisane do poszczególnych medalionów. Na ekranie podawana jest również informacja w którą stronę i o ile pozycji należy przesunąć lupę, żeby odnaleźć wybrany wcześniej na monitorze medalion. Lupa umożliwia również losowe odczytywanie medalionów bez wcześniejszego wyszukiwania w systemie kapsuły.
2. **RAMIĘ LUPY** - nieruchomy element po którym porusza się lupa.
3. **UCHWYT PIERŚCIENIA** - metalowy walec służący do ręcznego obrócenia pierścienia. Uchwyty są rozmieszczone w 3 miejscach na pierścieniu.
4. **PIERŚCIENIE** - element ruchomy, obracany w płaszczyźnie pionowej, metalowe pasy w formie pierścienia na których umocowane są medaliony.
5. **MEDALIONY** - metalowe krążki z wygrawerowanymi portretami darczyńców, umocowane do pierścieni.
6. **MEDALIONY AUTORÓW** - tak jak medaliony z tym, że umocowane w centrum po dwóch stronach kapsuły.
7. **INTERFACE KAPSUŁY** - mocowany oddzielnie od kapsuły czasu, dotykowy monitor umożliwiający odnalezienie wybranej osoby wg.: nazwiska i imienia, roku urodzenia, ukończenia uczelni, kierunku. Po wprowadzeniu danych system komunikuje się z **lupą** kapsuły czasu i dalsze informacje są już podawane na **lupie**.
8. **TABLICZKA AUTORA** - aluminiowa tabliczka z wygrawerowanym imieniem i nazwiskiem autora i datą powstania Kapsuły czasu.



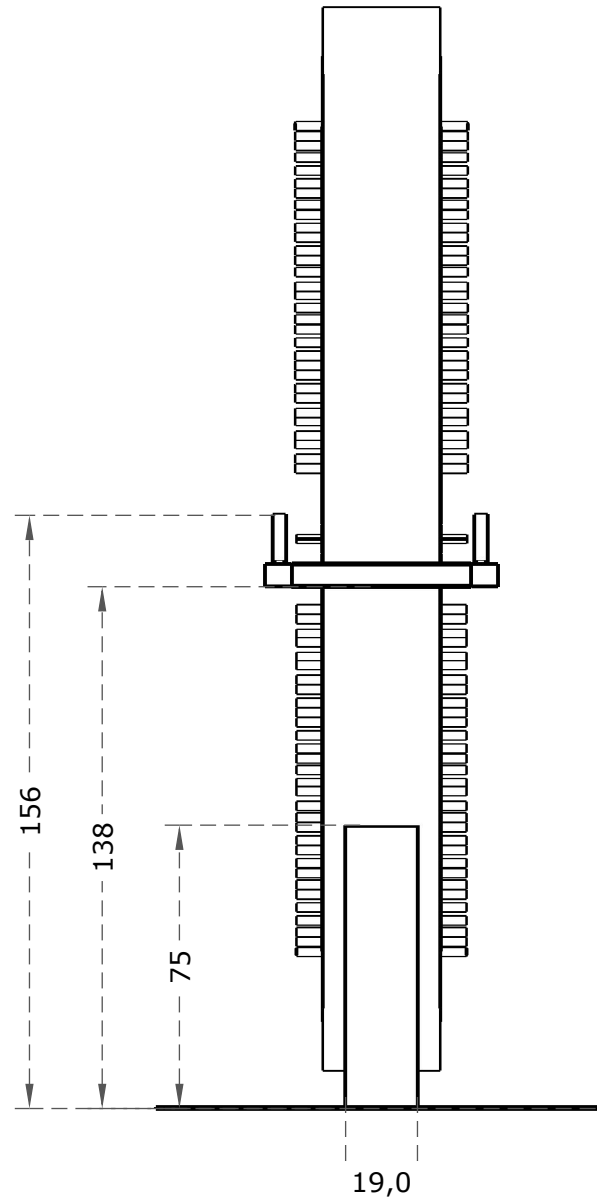
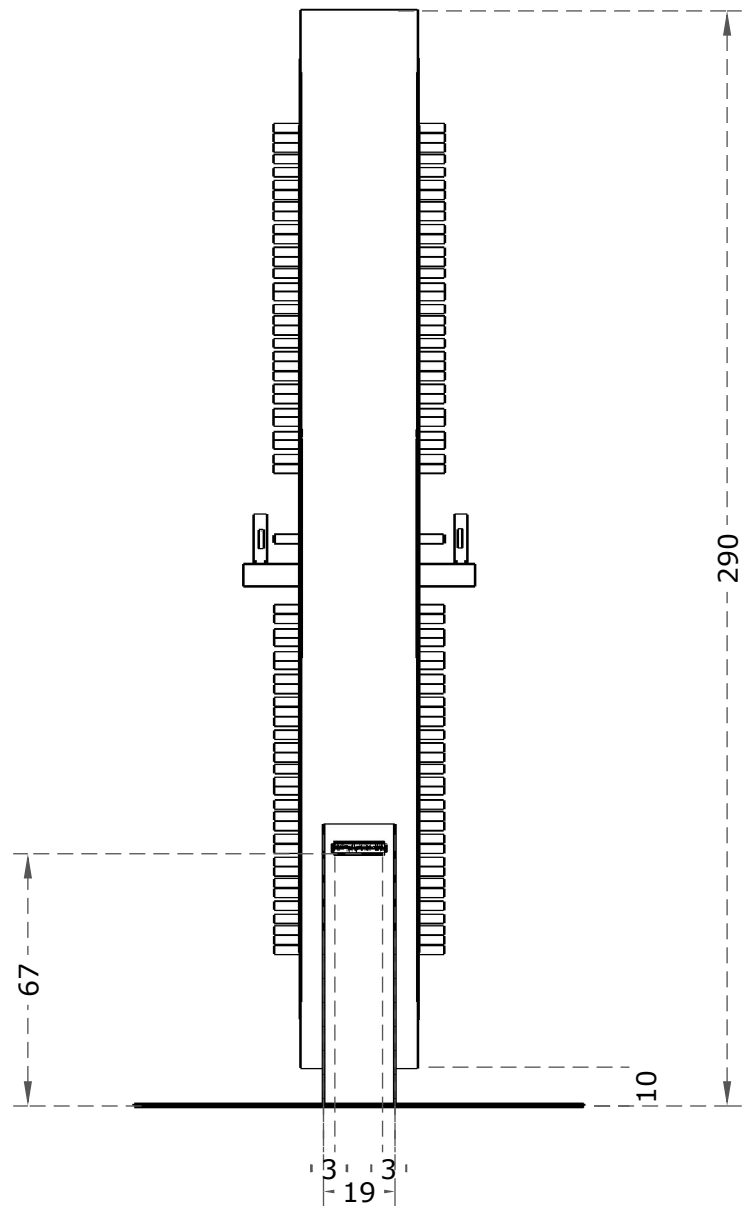


**FRONT**  
skala 1:20, Rys. 04, Strona 05.  
wymiary w cm.



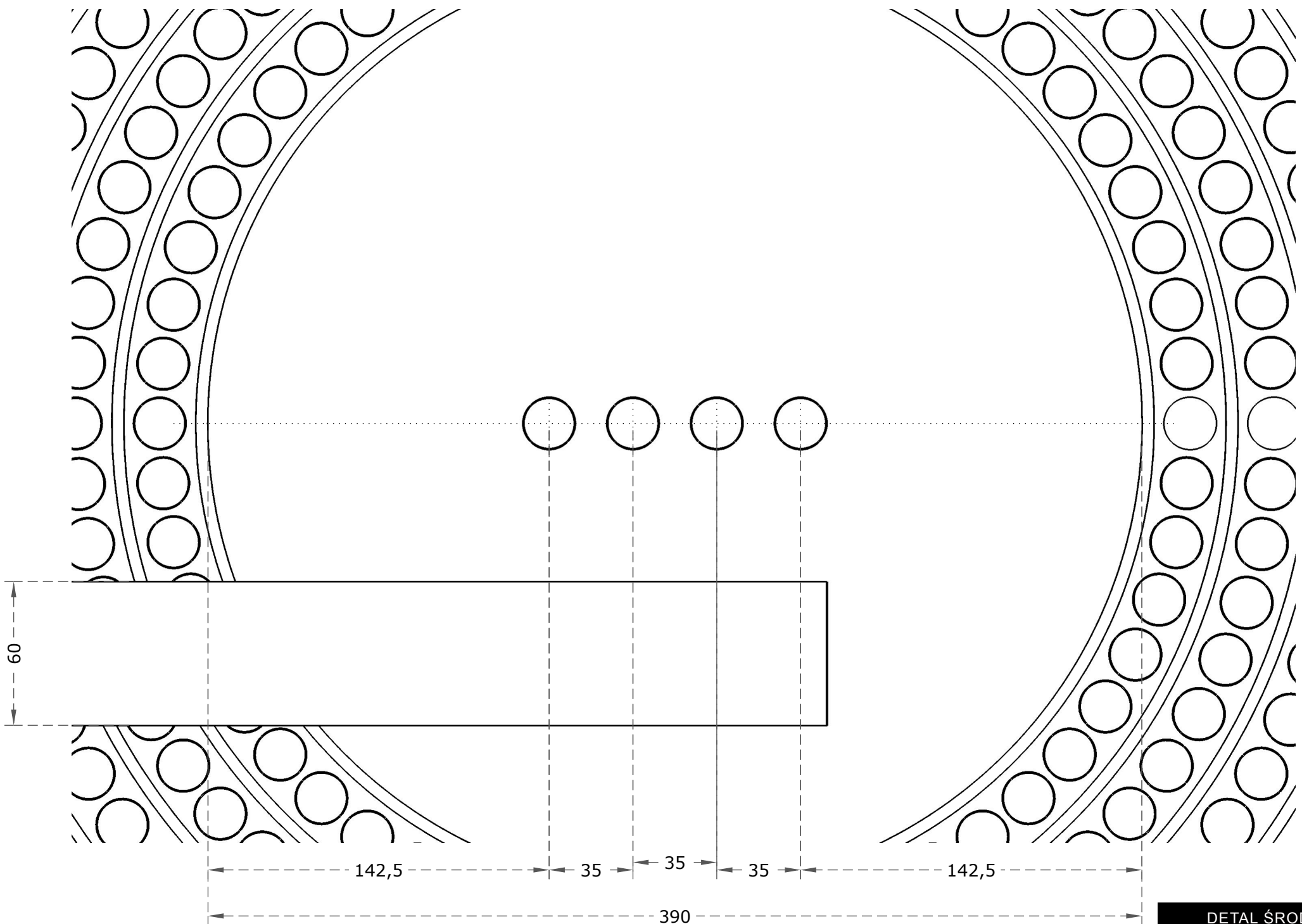
RZUT

skala 1:20, Rys. 05, Strona 06.  
wymiary w cm.



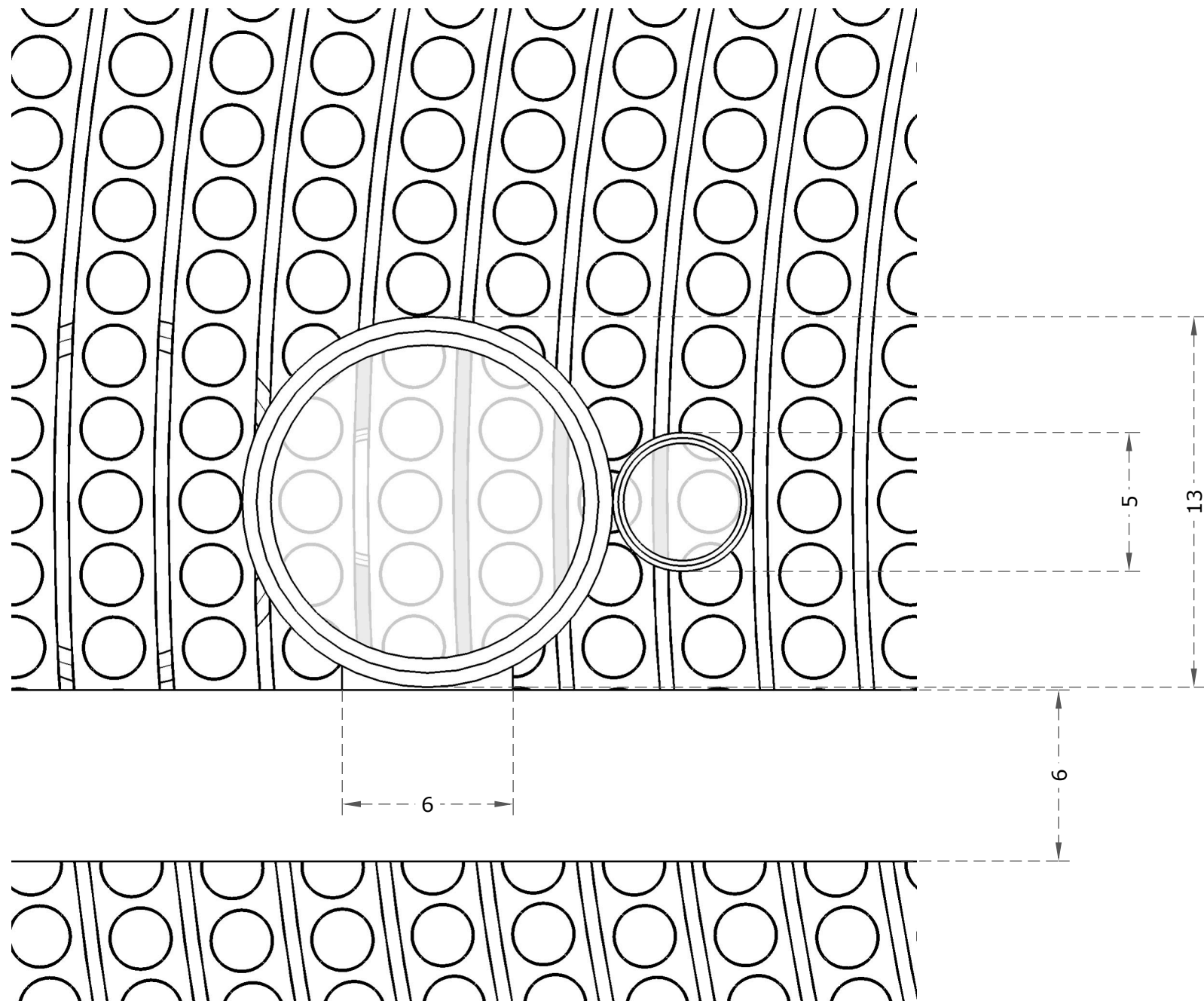
WIDOK Z BOKU

skala 1:20, Rys. 06, Strona 07.  
wymiały w cm.



FRONT

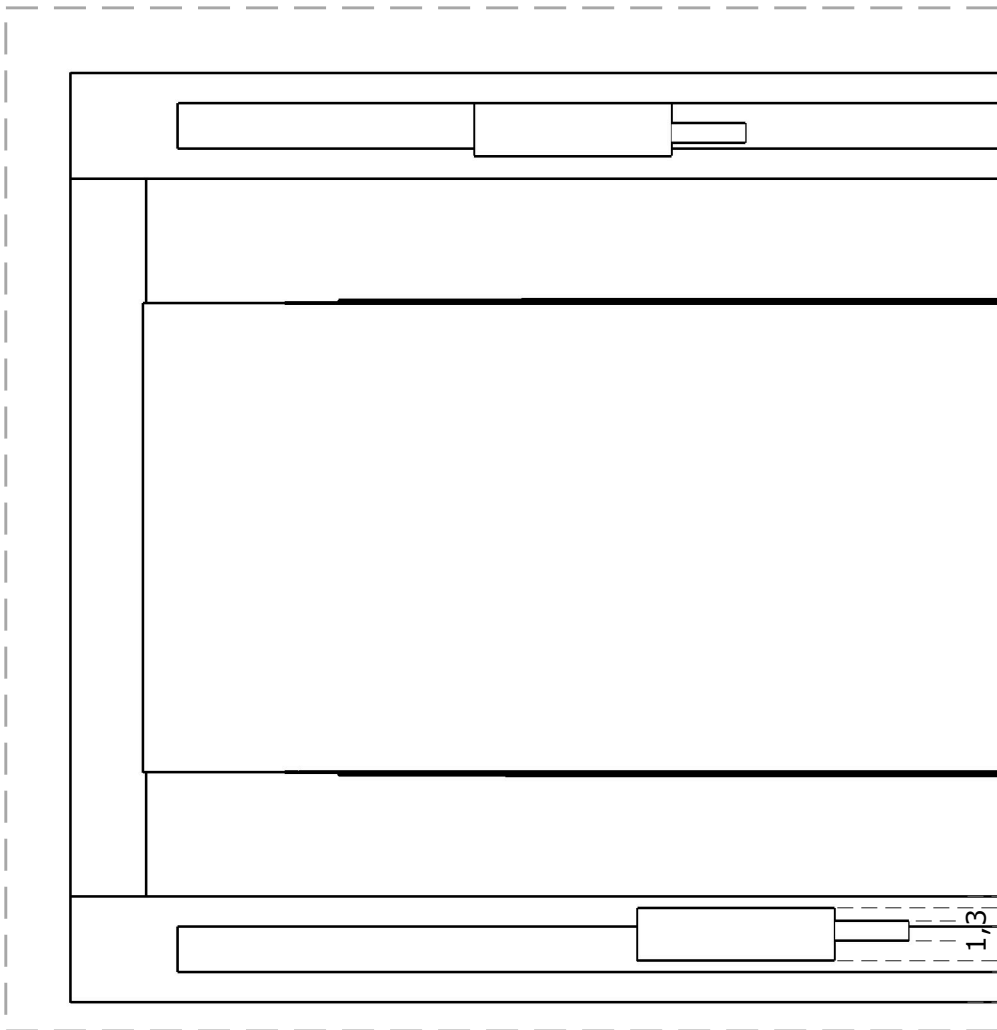
**DETAL ŚRODEK**  
skala 1:2, Rys. 07, Strona 08.  
wymiały w cm.



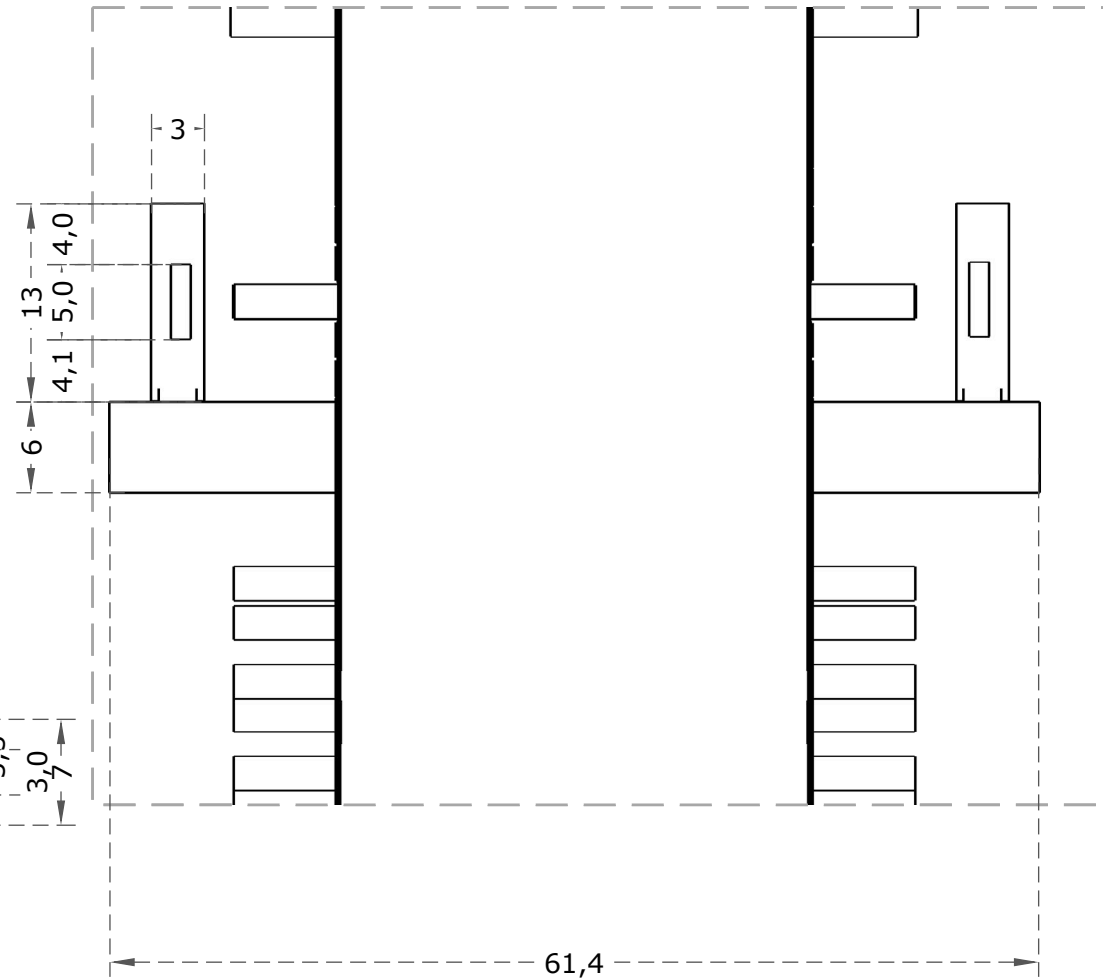
FRONT

DETAL LUPA

skala 1:2, Rys. 08, Strona 09.  
wymiary w cm.



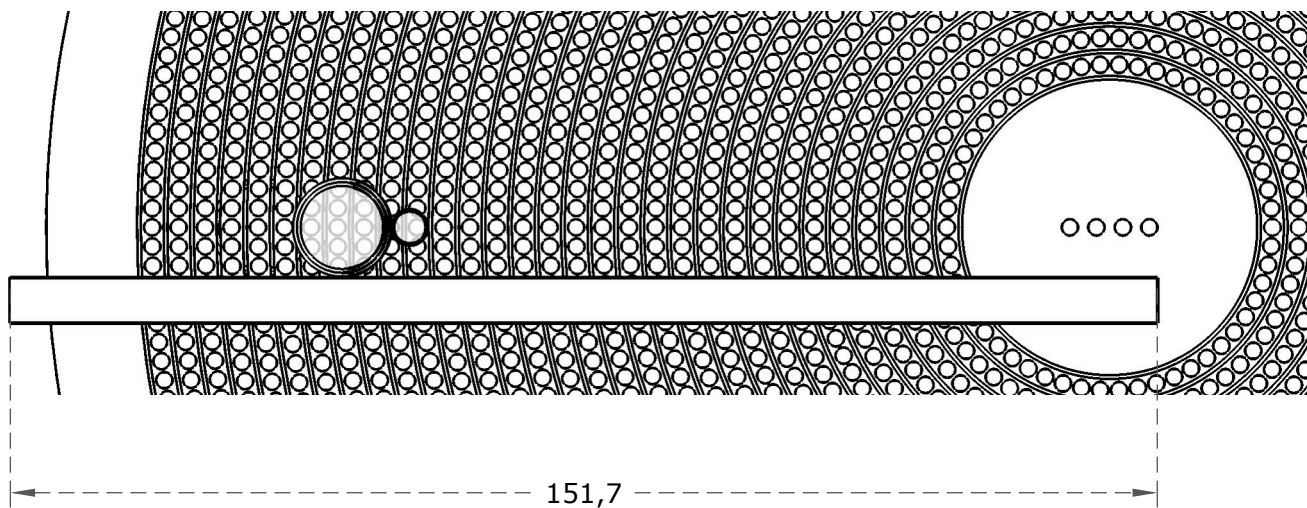
WIDOK Z GÓRY



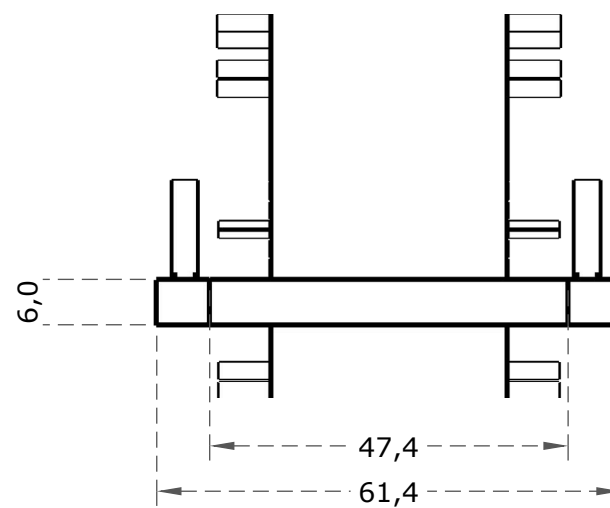
WIDOK Z BOKU

DETAL LUPA

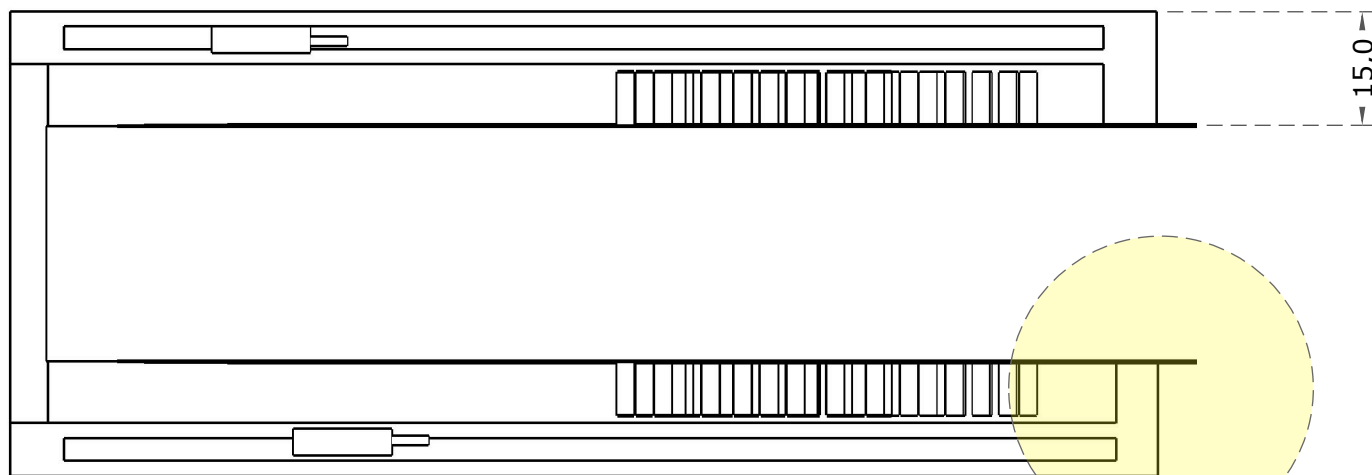
skala 1:5, Rys. 09, Strona 10.  
wymiary w cm.



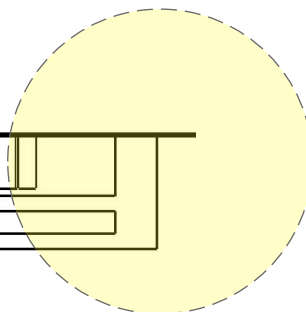
FRONT



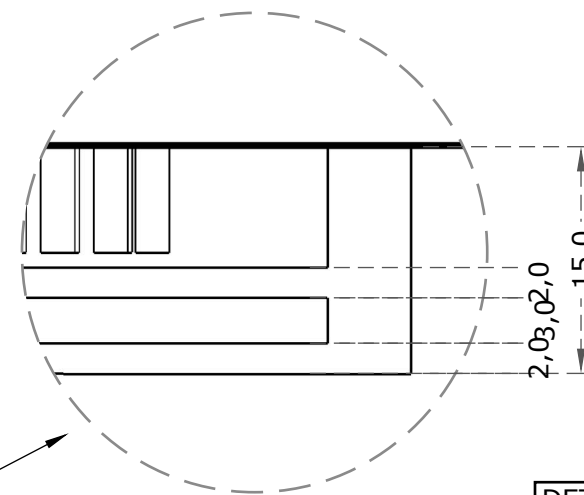
WIDOK Z BOKU



WIDOK Z GÓRY



DETAL 01

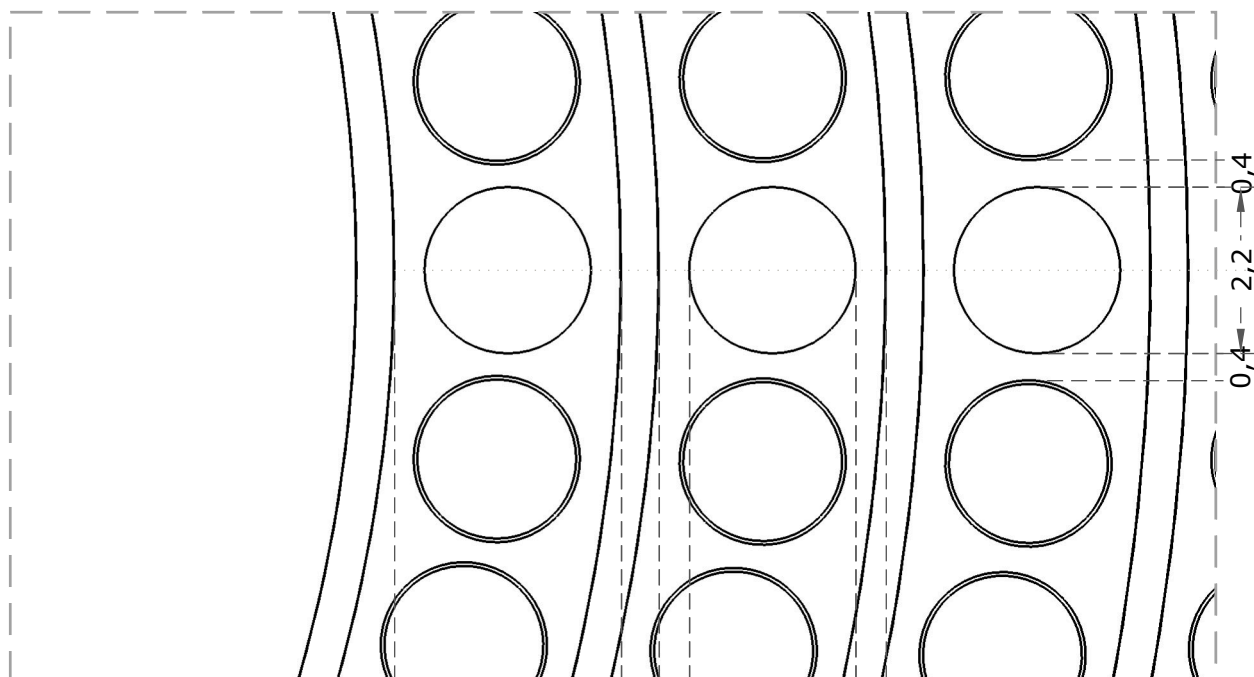


DETAL 01  
skala 1:5

RAMIĘ LUPY

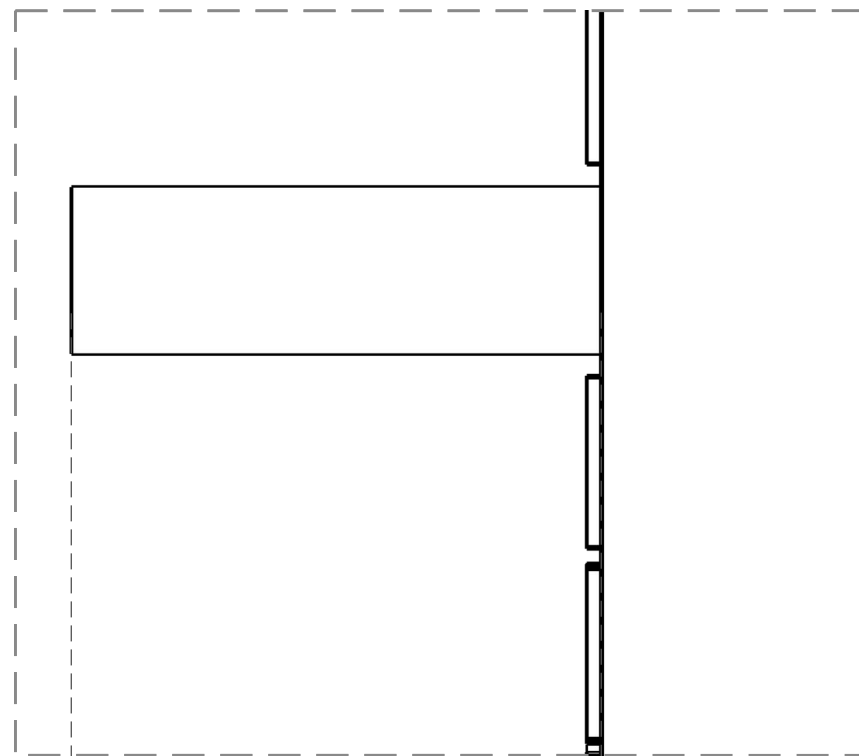
skala 1:10, Rys. 10, Strona 11.  
wymiary w cm.





3,0 0,5 2,2 0,4

0,4 2,2 0,4

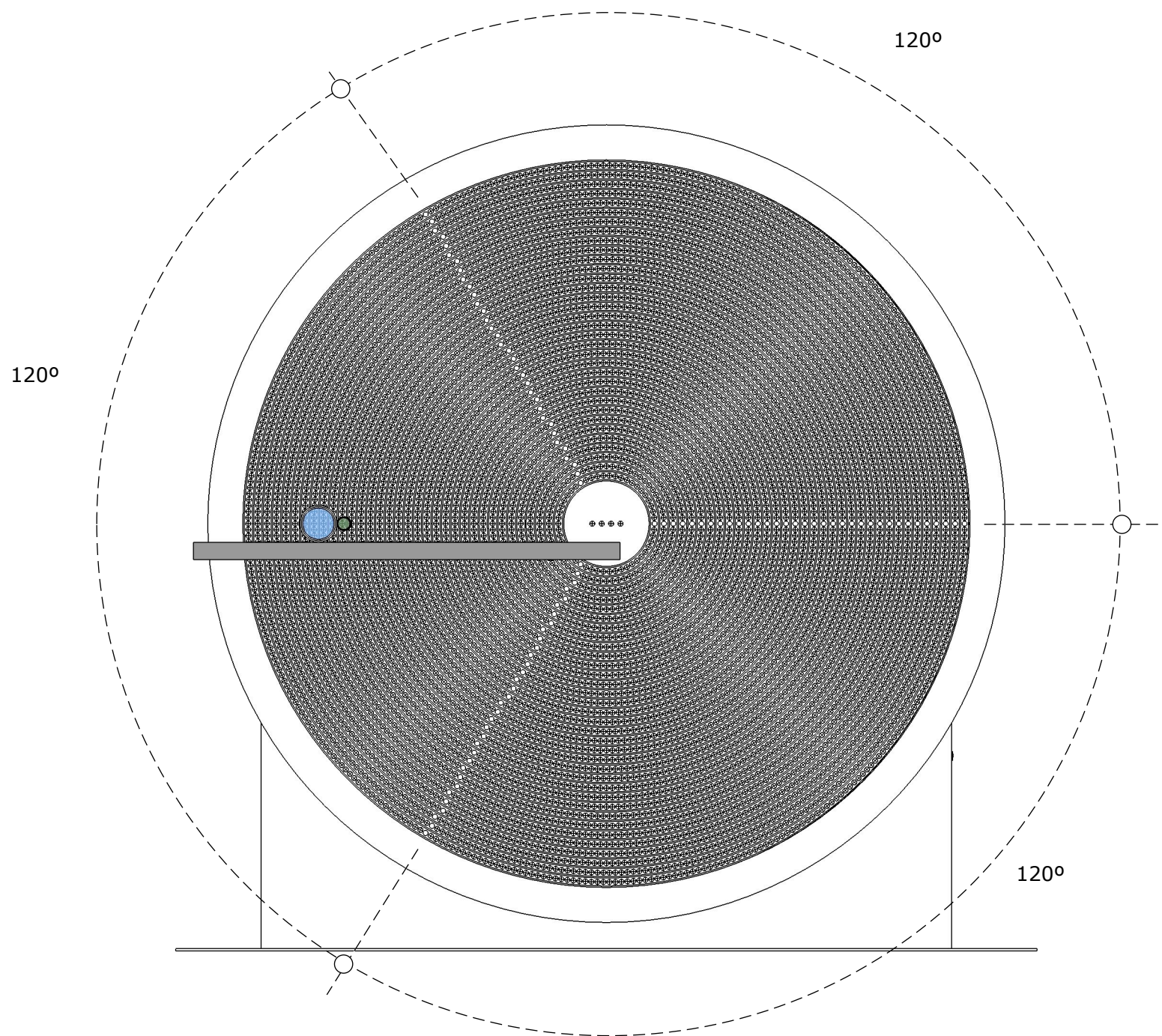


7,0

FRONT

WIDOK Z BOKU

Roźmieszczając medaliony na pierścieniach należy zachować odległość pomiędzy medalionami nie mniejszą niż 3 mm i nie większą niż 4 mm.



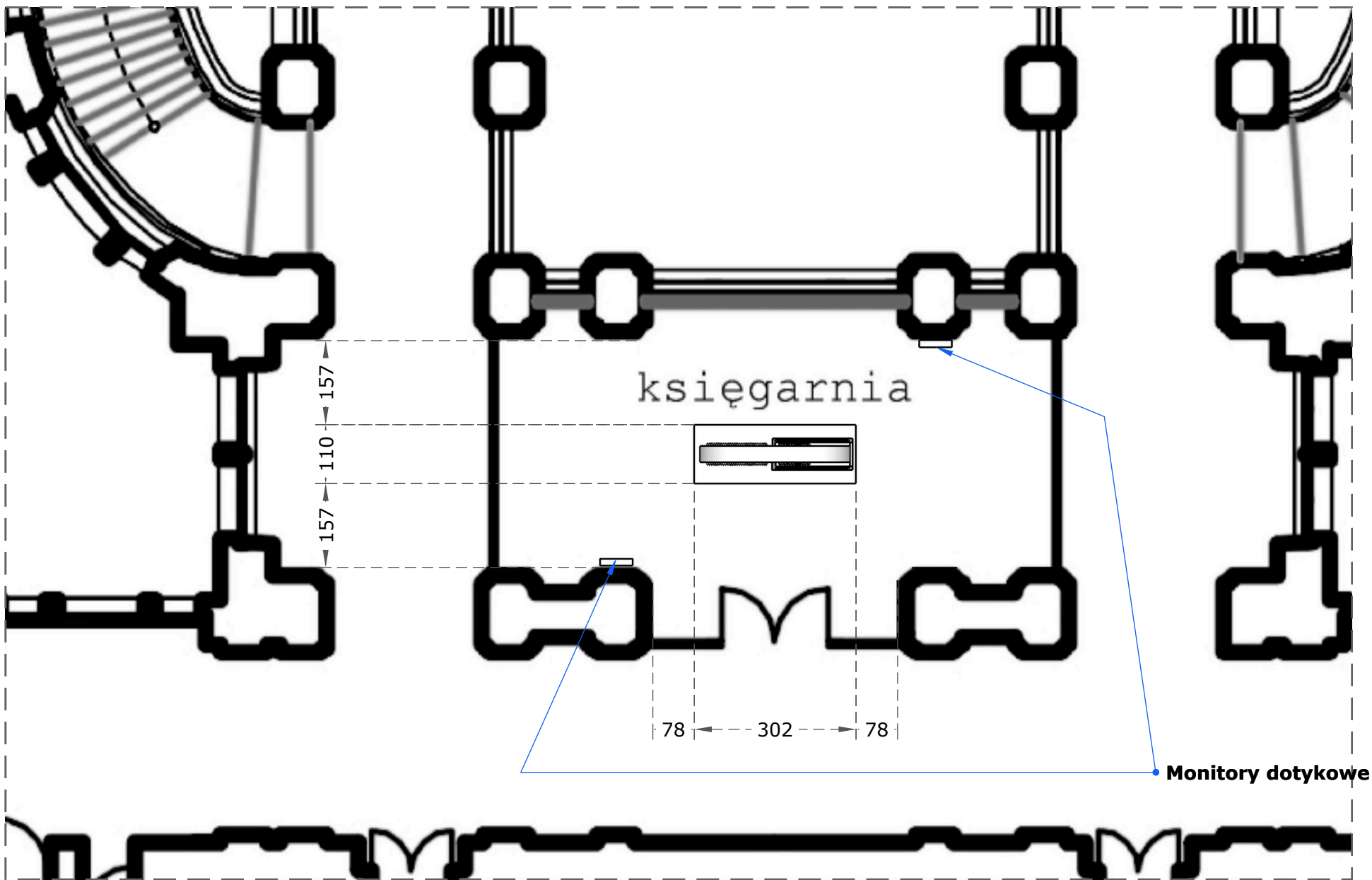
Rączki są rozmieszczone na każdym pierścieniu w 3 miejscach dzieląc pierścień na 3 równe części.

PIERŚCIEŃ	WYMIAR PIERŚCIENIA PO ŚRODKU mm	PRZERWA POMIĘDZY MEDALIONAMI mm	MEDALIONY ILOŚĆ
1	215	3,03	52
2	250	3,35	59
3	285	3,6	67
4	320	3,14	77
5	355	3,36	85
6	390	3,01	95
7	425	3,23	103
8	460	3,36	111
9	495	3,09	121
10	530	3,23	129
11	565	3,36	137
12	600	3,14	147
13	635	3	157
14	670	3,06	165
15	705	3,46	171
16	740	3,27	181
17	775	3,1	191
18	810	3,2	199
19	845	3,5	205
20	880	3,6	213
21	915	3,44	223
22	950	3,53	231
23	985	3,37	241
24	1020	3,43	249
25	1055	3,69	255
26	1090	3,75	263
27	1125	3,61	273
28	1160	3,49	283
29	1195	3,2	295
30	1230	3,26	303
31	1265	3,31	311
<b>TOTAL</b>			<b>5592</b>

CAŁKOWITA ILOŚĆ MEDALIONÓW 5592 X 2 = **11 184**  
+ 4 X 2 MEDALIONY AUTORÓW.

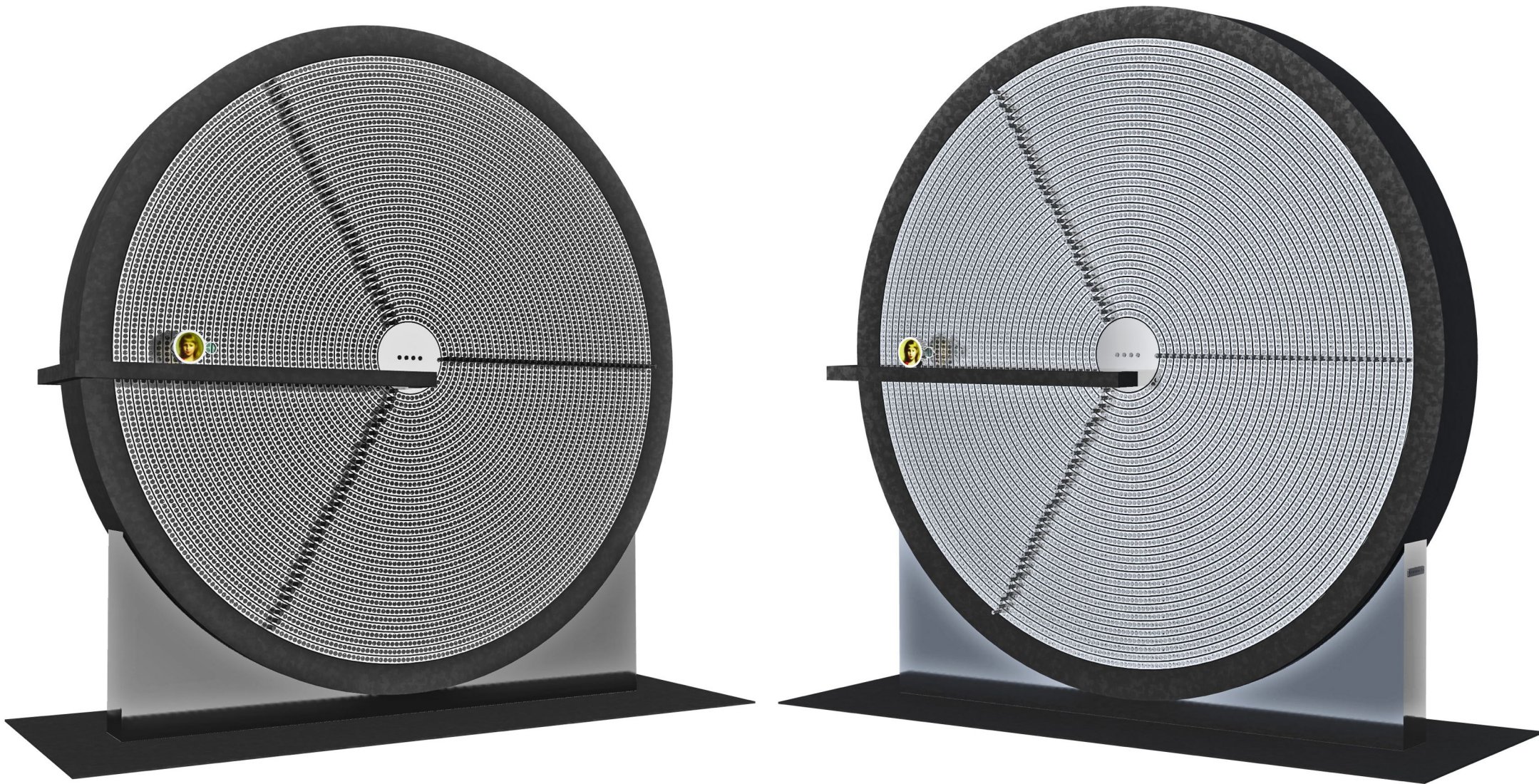
ZESTAWIENIE MEDALIONY

Rys. 14, Strona 15

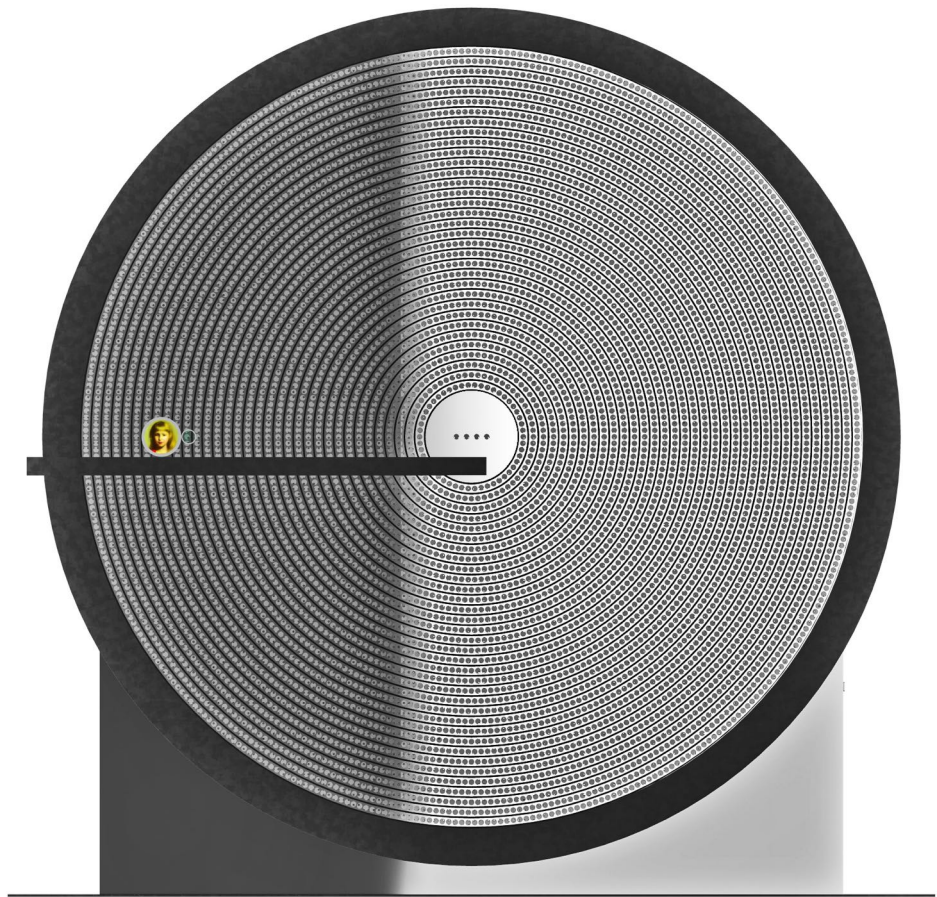


Kapsuła czasu jest rozmieszczona w centrum w przestrzeni byłej księgarni. Monitory dotykowe z dostępem do bazy danych kapsuły są rozmieszczone bezpośrednio na filarach.

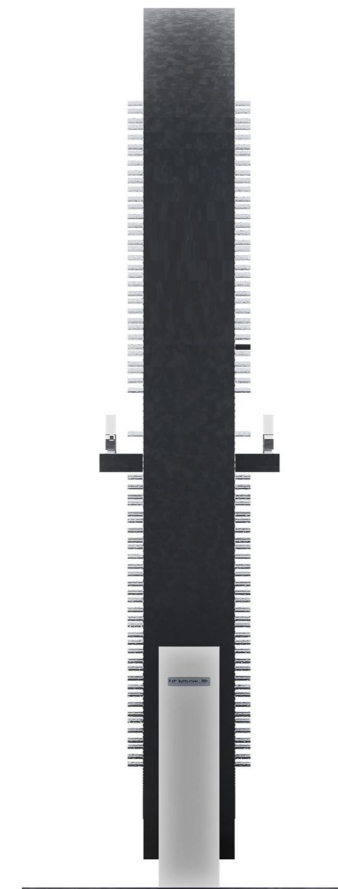




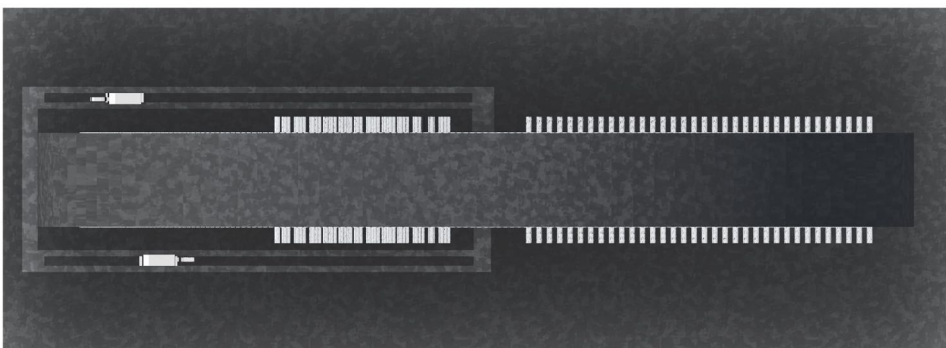




FRONT

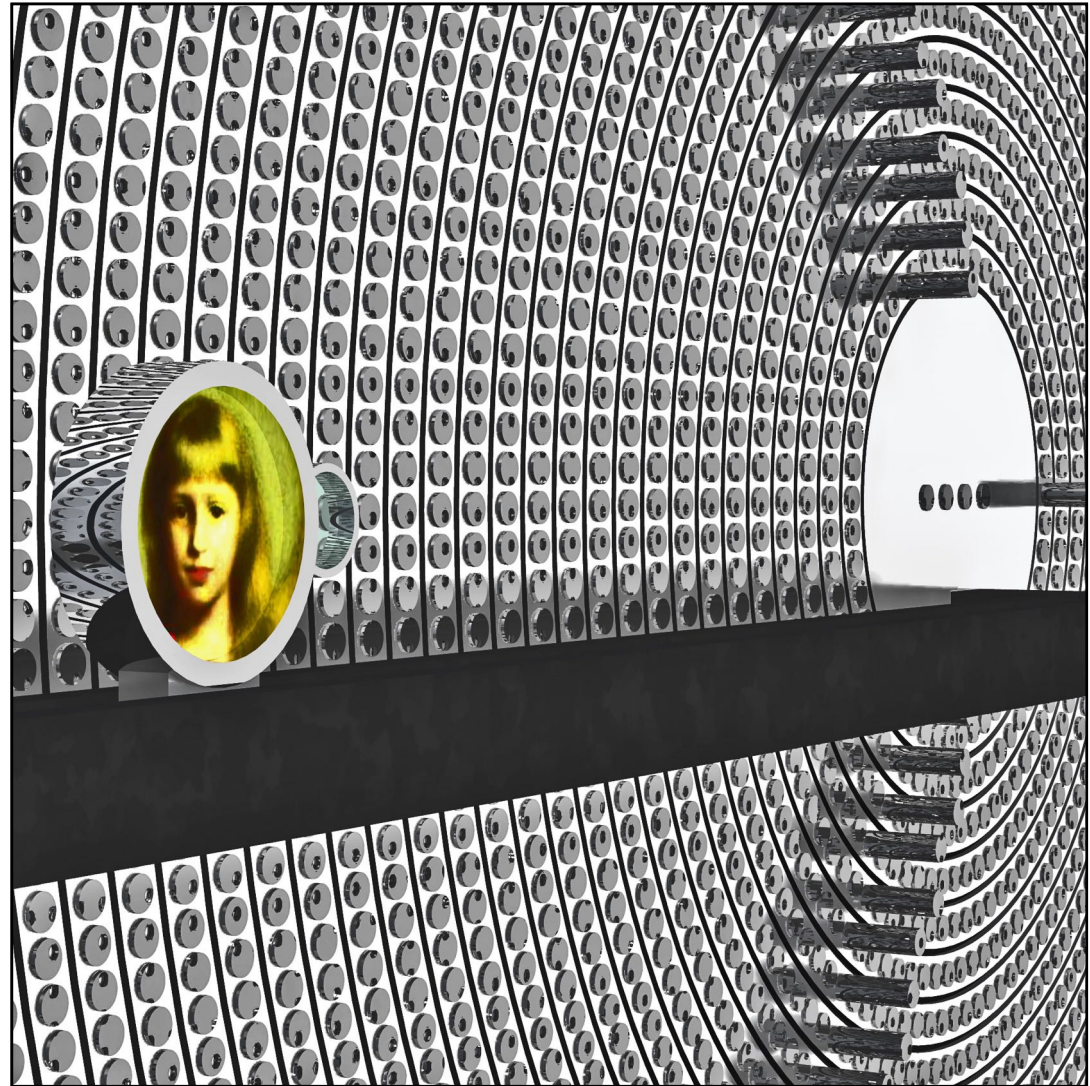
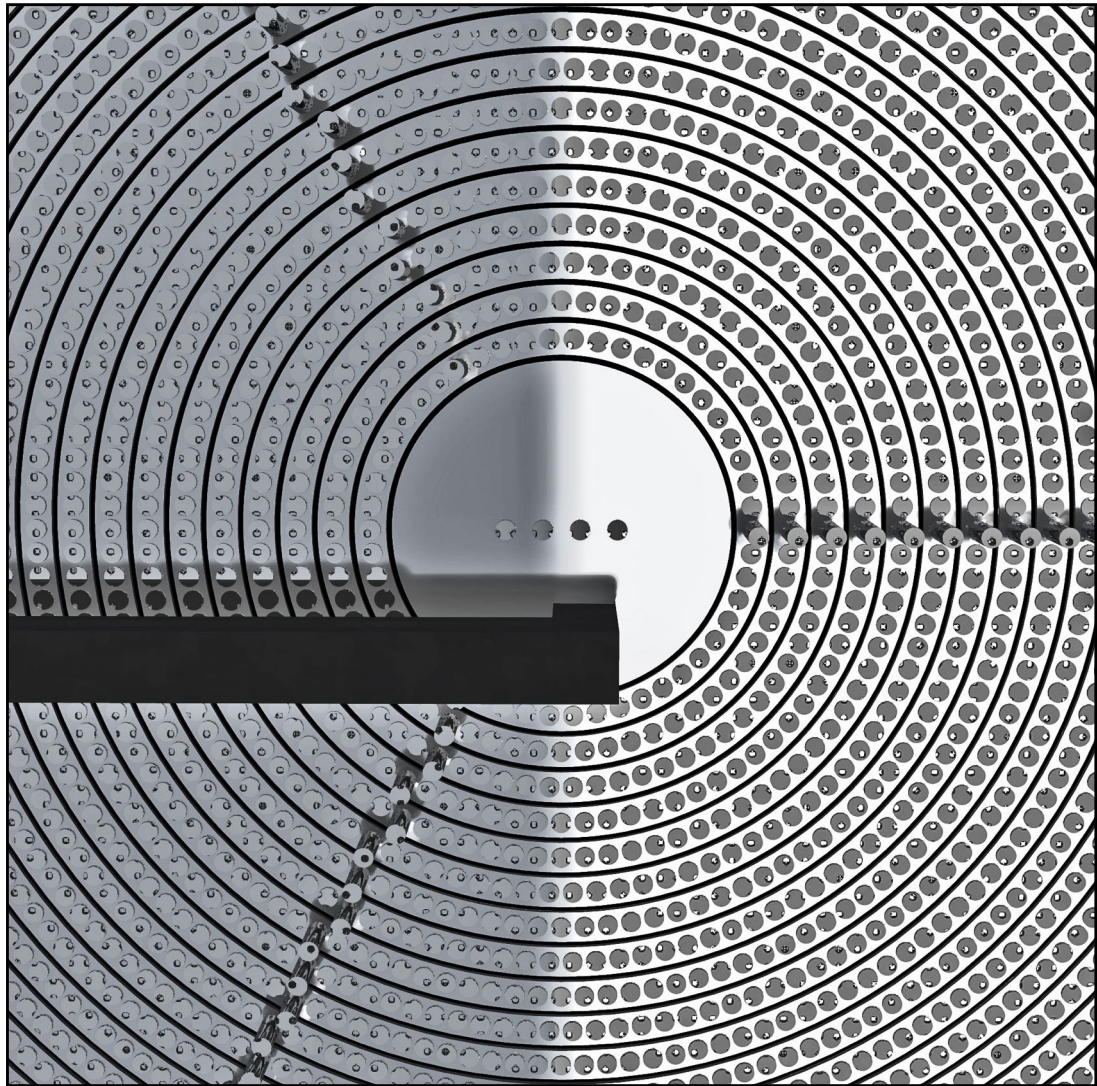


PRAWY BOK



Z GÓRY





DETALE







