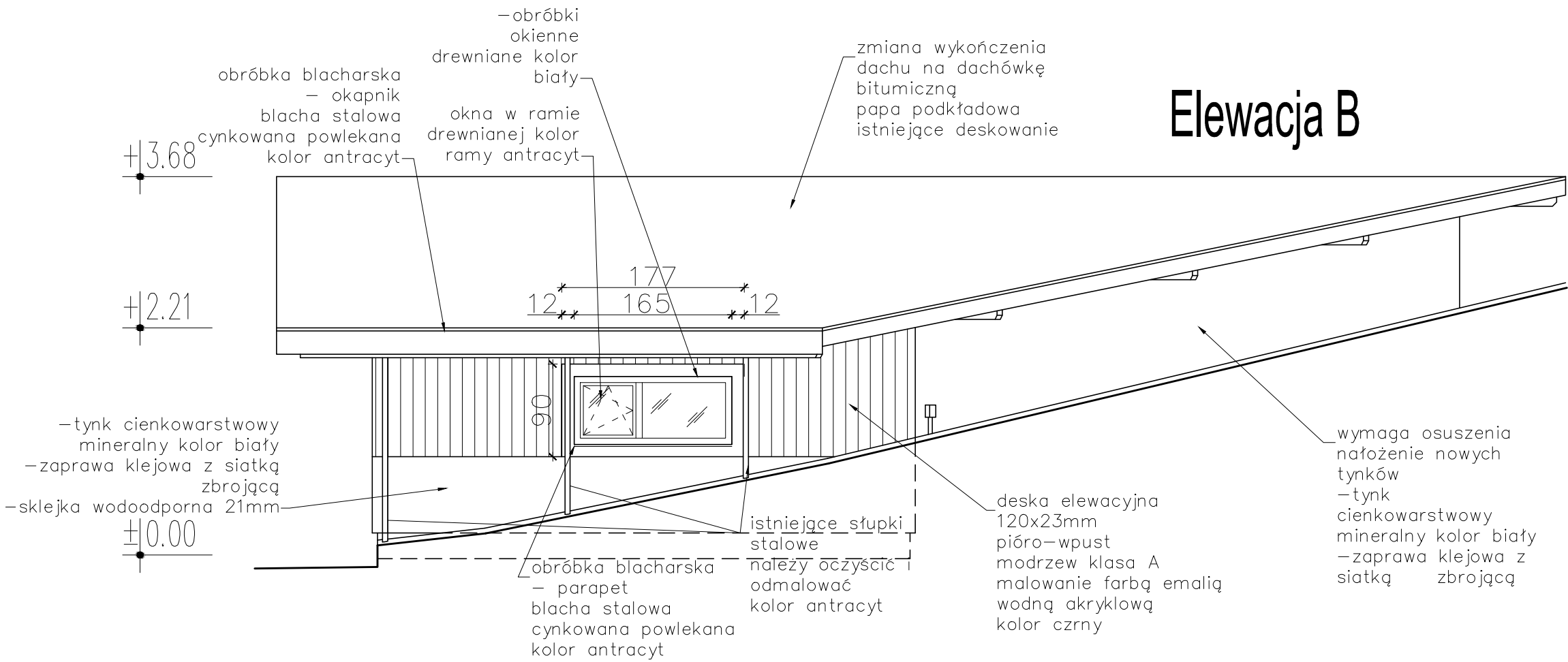


Prace związane z remontem hangarów

- demontaż starej elewacji
- demontaż starego pokrycia dachu
- demontaż starych opraw oświetleniowych
- osuszenie i odgrzybienie murów
- wymiana starej stolarki okiennej i drzwiowej wraz z wykonaniem nowych ościeży i obróbek blacharskich
- zbicie starych tynków
- wykonanie nowej elewacji z desek oraz wykończenie tynków wraz montażem płyt ze skleji
- uzupełnienie i wymiana uszkodzonego deskowania w poszyciu dachu
- ułożenie i dachówki bitumicznej
- wykonanie obróbek blacharskich dachu
- przedłużenie okapu w hanharze nr 1
- oczyszczenie murków i zachowanych elementów
- odmalowanie słupków z rur
- montaż nowego oświetlenia



MATERIAŁY WYKOŃCZENIOWE ZASTOSOWANE NA HANGARACH



-tynk cienkowarstwowy mineralny kolor biały
-zaprawa klejowa z siatką zbrojącą

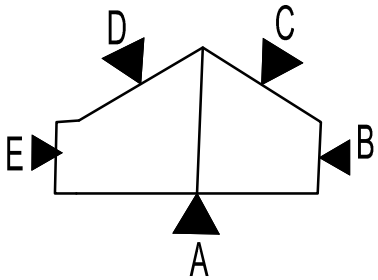
materiał/ kolor wykończenia elewacji
deska elewacyjna 120x23mm
pióro-wpust modrzew klasa A
malowanie farbą emalią wodną akrylową kolor czarny

materiał/ kolor wykończenia drzwi i wrót do hangarów
deska s=80mm
kolor naturalny

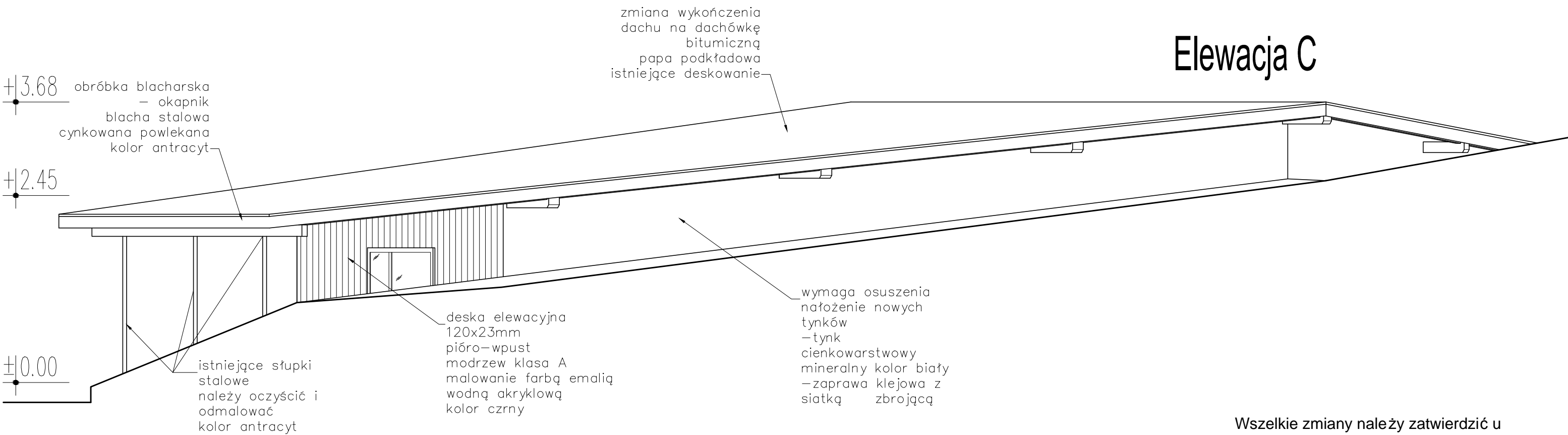
materiał/ kolor wykończenia elewacji
deska elewacyjna
obróbka okien i drzwi - ościeża modrzew klasa A
malowanie farbą emalią wodną akrylową kolor biały

materiał/ kolor stolarka okienna
-antracyt
obróbka blacharska - okapnik, parapety
blacha stalowa cynkowana powlekana kolor antracyt

gont bitumiczny kolor :grafitowy
układany na podkładzie na pełnym poszyciu



HANGAR NR 2
ELEWACJA B
ELEWACJA C



Elewacja C

Wszelkie zmiany należy zatwierdzić u projektanta.
Wszystkie wątpliwości odnośnie projektu należy wyjaśnić na etapie przetargu.

art	projekt	ART PROJEKT K&M Sp. z o.o. ul. Przemysłowa 7 f, 83-400 Kościerzyna NIP 591-163-58-00, Regon 220376462 tel/fax +48 58 680 83 69	811-2015
INWESTOR: Politechnika Gdańska Gabriela Narutowicza 11/12, 80-233 Gdańsk			SKALA 1-50
INWESTYCJA: Ośrodek wypoczynkowy PG Czarlina Zagospodarowanie terenu nabrzeża i terenów sportowych Obręb Czarlina, działka nr 430/1, 615			NR RYS. A-11
BRANŻA: ARCHITEKTURA			DATA 02.2016
HANGAR NR 2 ELEWACJA B ELEWACJA C			
PROJEKTANT BRANŻY ARCHITEKTONICZNEJ: upr. nr W/8/2006 mgr inż. arch. Jarosław Krause w specjalności architektonicznej do projektowania bez ograniczeń			
ASYSTENT PROJ:			mgr inż.arch Lucyna Nieznańska