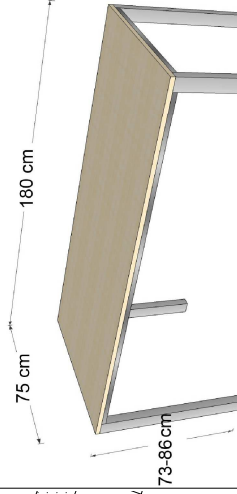


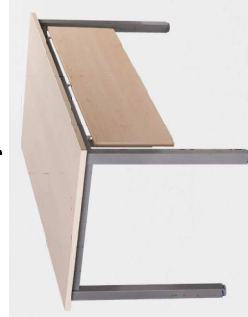
ZESTAWIENIE WYPOSAŻENIA

1. POKÓJ KIEROWNIKA 1.03

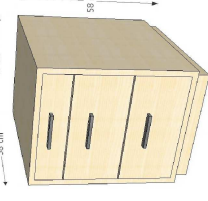
B2 biurko 160x80 1szt.



blenda biurkowa wys. min. 40cm



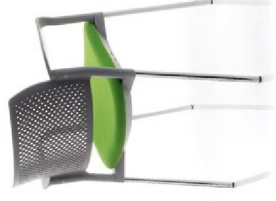
S1 kontener podbiurkowy 43x58 2 szt.



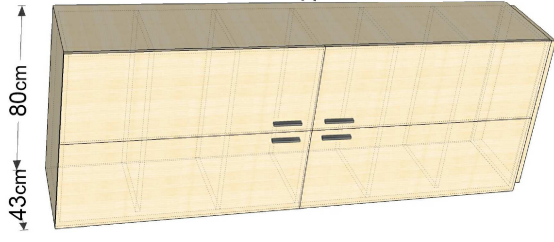
K1 fotel obrotowy 1 szt.



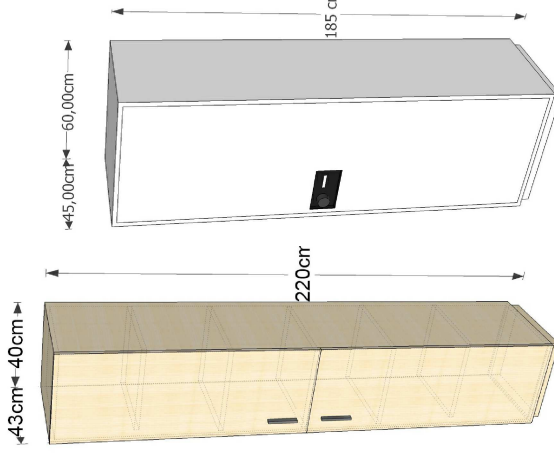
K2 krzesło konferencyjne 2 szt.



S6 szafa na dokumenty 2 szt.



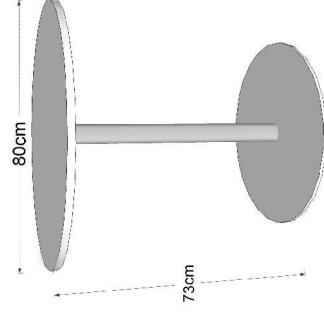
S6a szafa na dokumenty 1 szt.



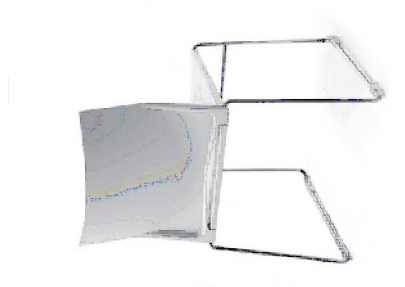
ZESTAWIENIE WYPOSAŻENIA

2. POMIESZCZENIE SOCJALNE 1.01

B5 stół śr. 80 1szt.



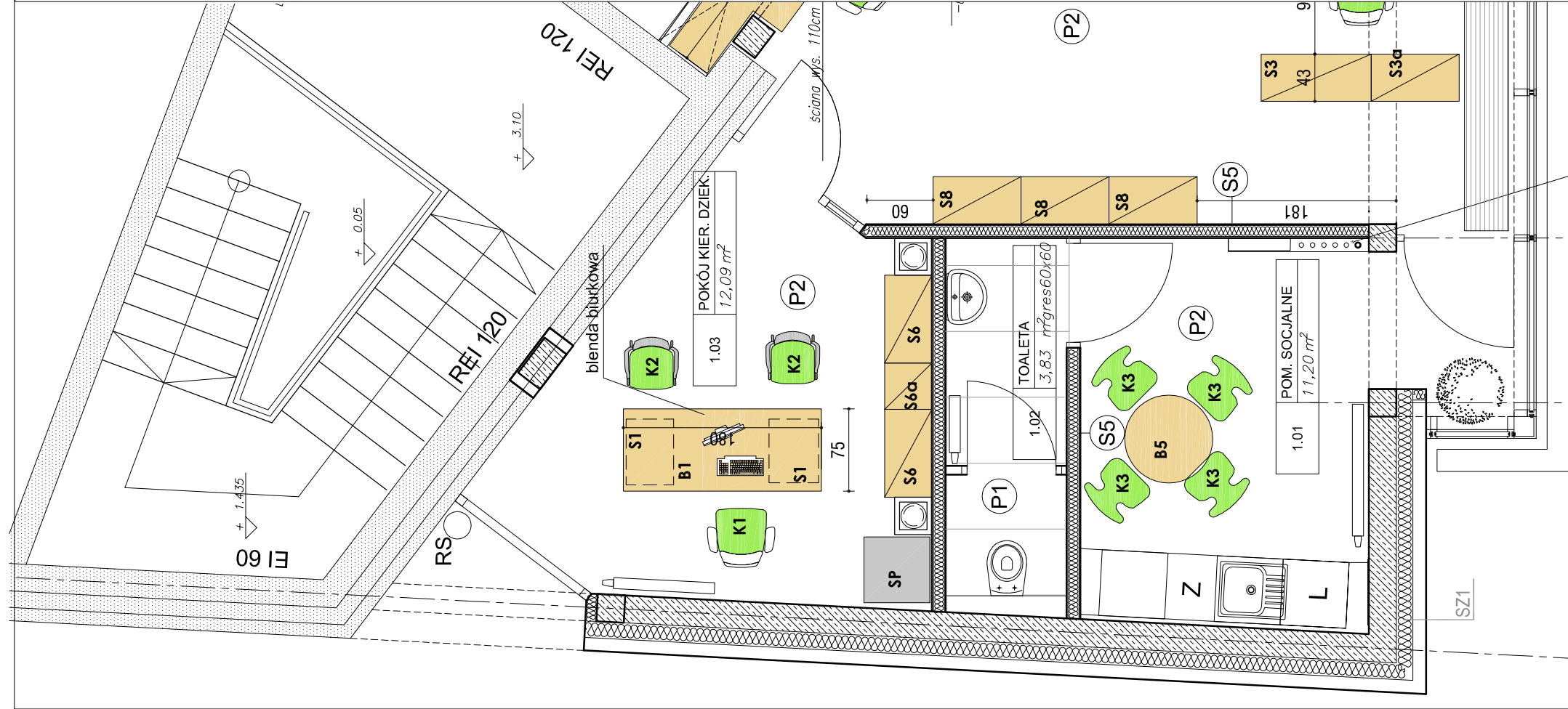
K3 krzesło plastikowe 4 szt.



zabudowa mebli kuchennych



- MEBLE KUCHEENNE:
 - korpusy szafek białe
 - drzwiczki proste lakierowane na biało, uchwyty zintegrowane, listwa alumini.
 - blaty jasnoszare wykończony listwa aluminium gr. 38mm
 - cokoły jasnoszare (aluminium) wys. 16cm
 - na ścianie między blatem a szafkami górnymi szymba lacobel w kolorze j-szarym
- Na ścianie panel z płyty kompozytowej, wzór i kolor uzgodnić z projektantem
- Ośw. - blatu pod szafkami wiszącymi - taśma LED w listwie profilowej
- Ściany G-K malowane farbą akrylową kolor NCS 1502-Y



inwestycja: Rozbudowa budynku Wydziału Zarządzania i Ekonomii Politechniki Gdańskiej.	poprzą: ul. Traugutta 79, 80-233 Gdańsk, dz. nr 273, obr. 54, m. Gdańsk
inwestor: Politechnika Gdańska - Wydział Zarządzania i Ekonomii ul. Romułda Traugutta 79, 80-233 Gdańsk	
faza projektowa: ARCHITEKTURA WNĘTRZ	
branża: jednostka projektowa: STUDIO PROJEKTOWE "JOWA" ARCHITEKT JOANNA WASILUK ul. Mikolajka Reja 22/7, 80-404 Gdańsk	
zespół projektowy: mgr inż. arch. Joanna Wasiluk mgr inż. arch. Magdalena Wasiluk	
nazwa rysunku: PIĘRTO - POM.1.01, 1.03 - WYPOSAŻENIE MEBLOWE	
skala: 1:50	nr rysunku: AWm/07
	data: 12. 2015

ZABUDOWA KUCHEENNA wg rys. AWm/0

Opracowanie jest Chronione Prawem Autorskim. Niniejszy rysunek nie może być przerysowywany, uzupełniany, powielany lub odstępowany bez zgody projektanta.