

UWAGI-(elementy do demontażu/wyburzenia/skucia):

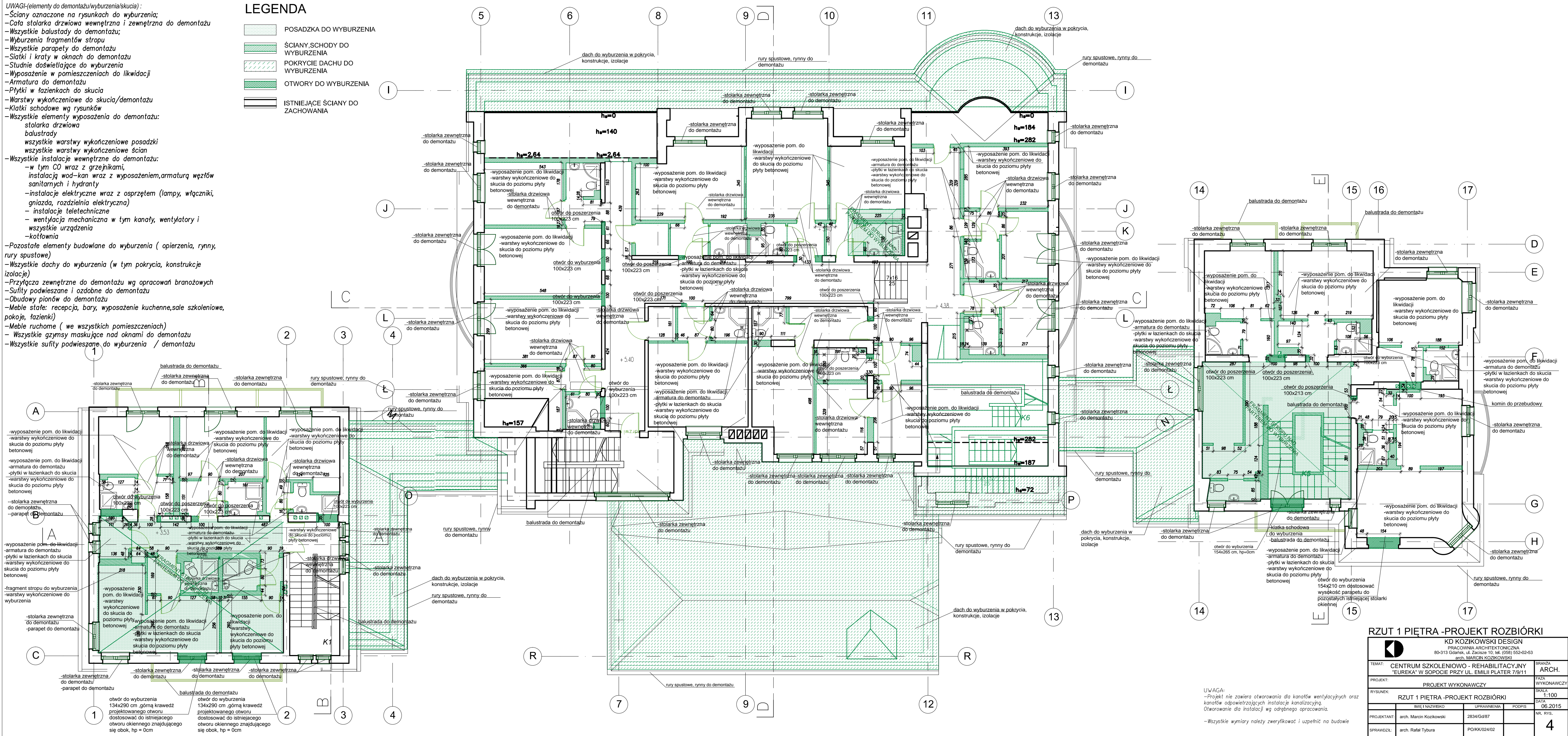
- Ściany oznaczone na rysunkach do wyburzenia;
- Cała stolarka drzwiowa wewnętrzna i zewnętrzna do demontażu
- Wszystkie balustrady do demontażu;
- Wyburzenia fragmentów stropu
- Wszystkie parapety do demontażu
- Siatki i kraty w oknach do demontażu
- Studnie doświetlające do wyburzenia
- Wypośażenie w pomieszczeniach do likwidacji
- Armatura do demontażu
- Płytki w łazienkach do skucia
- Warstwy wykończeniowe do skucia/demontażu
- Klatki schodowe wg rysunków
- Wszystkie elementy wyposażenia do demontażu:

- stolarka drzwiowa
- balustrady
- wszystkie warstwy wykończeniowe posadzki
- wszystkie warstwy wykończeniowe ścian
- Wszystkie instalacje wewnętrzne do demontażu:
- w tym CO wraz z grzejnikami,
- instalacją wod-kan wraz z wyposażeniem, armaturą węzłów sanitarnych i hydrantami
- instalacje elektryczne wraz z osprzętem (lampy, włączniki, gniazda, rozdzielnia elektryczna)
- instalacje teletechniczne
- wentylacja mechaniczna w tym kanały, wentylatory i wszystkie urządzenia
- kotłownia

- Pozostałe elementy budowlane do wyburzenia (opierzenia, ryny, rury spustowe)
- Wszystkie dachy do wyburzenia (w tym pokrycia, konstrukcje izolacje)
- Przylązka zewnętrzne do demontażu wg opracowań brzożowych
- Sufity podwieszane i ozdobne do demontażu
- Obudowy pionów do demontażu
- Meble stałe: recepcja, bary, wyposażenie kuchenne, sale szkoleniowe, pokoje, łazienki)
- Meble ruchome (we wszystkich pomieszczeniach)
- Wszystkie gzymsy maskujące nad oknami do demontażu
- Wszystkie sufity podwieszane do wyburzenia / demontażu

## LEGENDA

- POSADZKA DO WYBURZENIA
- ŚCIANY, SCHODY DO WYBURZENIA
- POKRYCIE DACHU DO WYBURZENIA
- OTWORY DO WYBURZENIA
- ISTNIEJĄCE ŚCIANY DO ZACHOWANIA



## RZUT 1 PIĘTRA -PROJEKT ROZBIÓRKI

KD KOZIKOWSKI DESIGN PRACOWNIA ARCHITEKTONICZNA 80-313 Gdańsk, ul. Złotowa 10, tel. (058) 552-02-53 arch. MARCIN KOZIKOWSKI		BRANŻA ARCH.
TEMAT: CENTRUM SZKOLENIOWO - REHABILITACYJNY "EUREKA" W SOPOCIE PRZY UL. EMILII PLATER 7/9/11	PROJEKT: PROJEKT WYKONAWCZY	FAZA WYKONAWCZY
RYSEK: RZUT 1 PIĘTRA -PROJEKT ROZBIÓRKI	IMIE I NAZWISKO UPRAWNIENIA PODPIS	SKALA 1:100 DATA 06.2015
PROJEKTANT: arch. Rafał Tybura	2834/Gd/87	NR. RYS. 4
SPRAWDZIL: arch. Rafał Tybura	PO/KK/Gd/02	