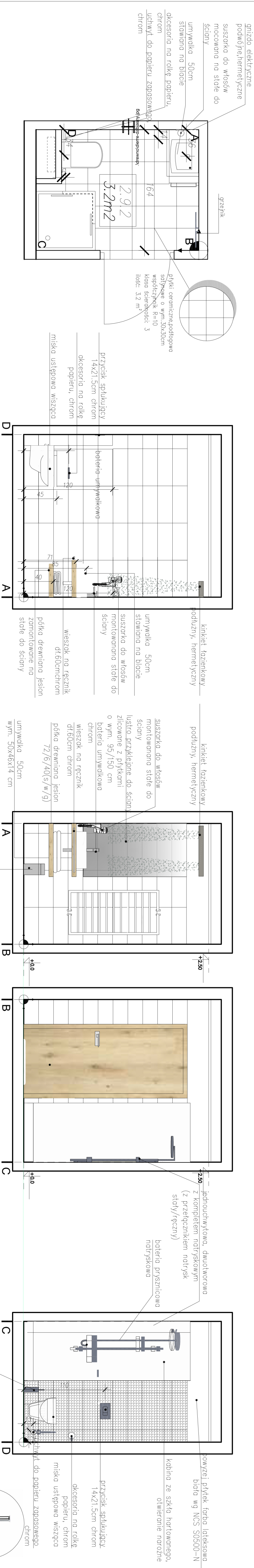


CENTRUM SZKOLENIOWO-KONFERENCYJNE W SOPOCIE
RZUT ŁAZIENKI POKOJU HOTELOWEGO 2.9.2-ARANŻACJA SKALA 1:30



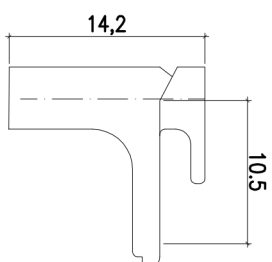
ELEMENTY WYPOSAŻENIA



MISKA USTĘPOWA
KOLOR: biały

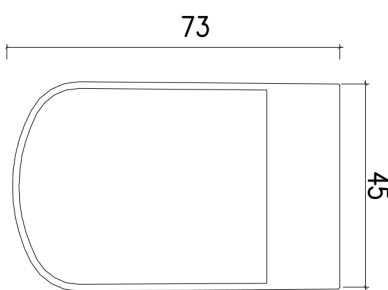


KOLOR: biały



BATERIA UMYWALKOWA

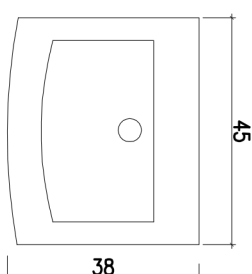
bateria jednouchwyłowa, sztorcowe
KOLOR: chrom połysk



MISKA USTĘPOWA

KOLOR: biały

* ceramika powlekana dodatkową powłoką ograniczającą zanieczyszczenie

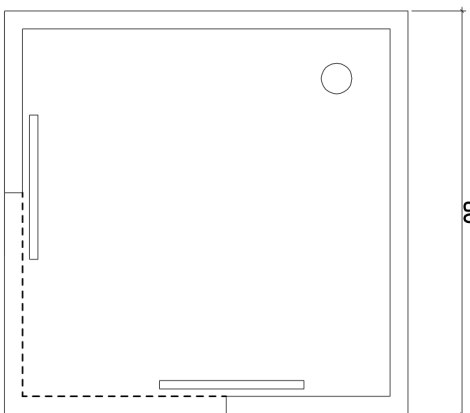


UMYWALKA NABLATOWA

wys. ok 52x45, kształt prostokątny

KOLOR: biały

ceramika powlekana dodatkową powłoką
ograniczającą zanieczyszczenie



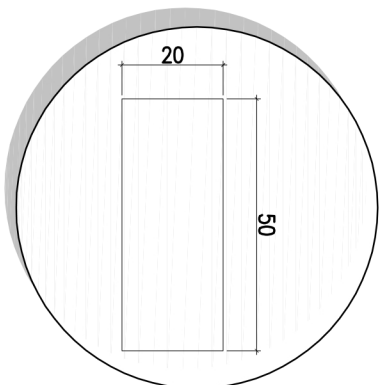
BRODZIK

KOLOR: biały

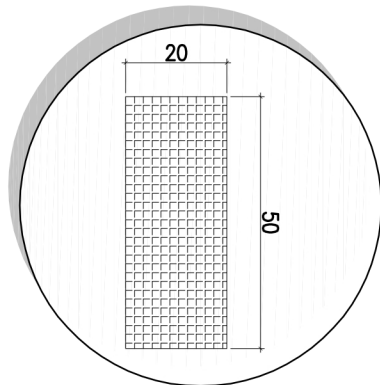
* brodzik akrylowy z aplikowaną punktowo

powłoką antypoślizgową

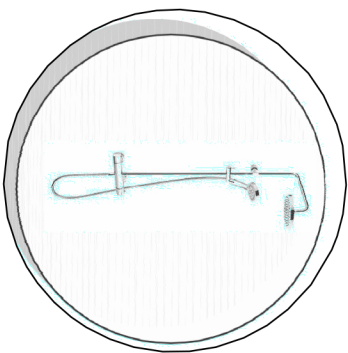
* brodzik ze zintegrowaną obudową



plytki ściennie białe
satynowe



plytki ceramiczne ściennie mozaik
(z geometrycznym nadrukiem w
kolorze czarno-białym)

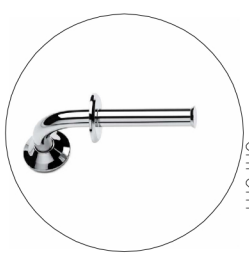


BATERIA PRYSZNICOWA


bateria prysznicowa naścienna
jednouchwyłowa, dwuotworowa
z kompletem natryskowym
(z przełącznikiem natrysk
stały/ręczny)



SZCZOTKA TOALETOWA
KOLOR: srebrny



<p>owowej płytek, farba lateksowa biała wg NCS S05D0-N</p>	<p>kabino ze szkła hartowanego, otwieranie narozne</p>	<p>prześcisk splotujący 14x21,5cm chrom</p>	<p>akcesoria na rolkę papieru, chrom miska ustępowa wisząca</p>	<p>yt do papieru zapasowego chrom</p>
---	---	--	---	--

		KD COZKOWSKI DESIGN PRACOWNIA ARCHITEKTURA 80-313 Gdańsk, ul. Żelazna 10, tel. (58) 552 02-53 arch. MARCIN KOZKOWSKI	
TEMAT: CENTRUM SZKOLENIOWO - REHABILITACYJNE "EUREKA" W SPOŁEC PRZY UL. EMILII PLATER 719/11		BRANŻA ARCH.	
PROJEKT: PROJEKT WNETRZ		Faza WYKONAWCZA	
RYSUNEK: RZUT I KŁADY ŁAZIENKI HOTELOWEJ 2.5		Skala 1:30	
IMIĘ NAZWIŚCIO arch. Marcin Kozkowski		UPRAWNIENIA PODPIS	
PROJEKTANT arch. Marcin Kozkowski		NR. RYS. 76	
SPRAWDZIŁ -		DATA 07/2015	