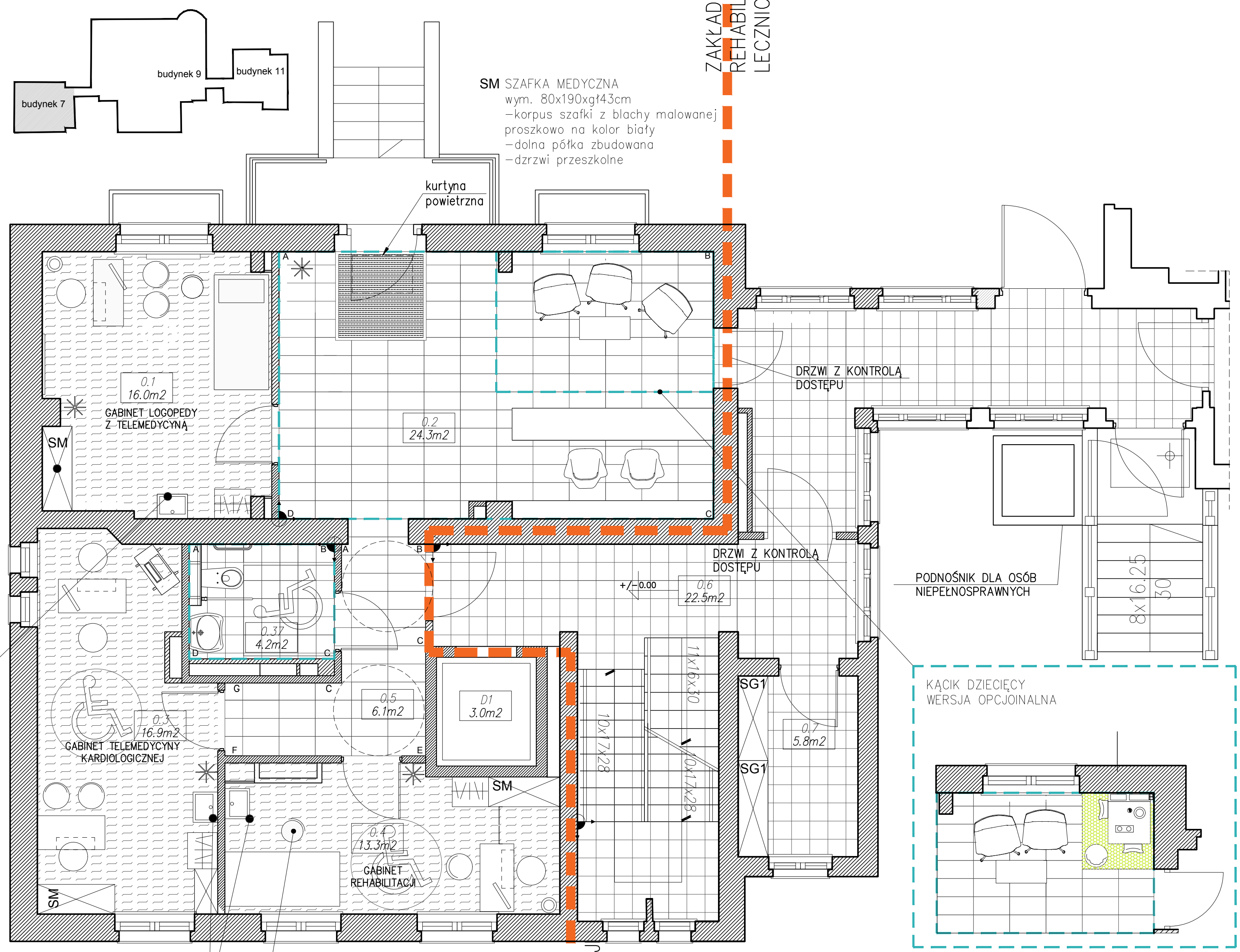


ZESTAWIENIE POMIESZCZEŃ – PARTER
ZAKŁAD REHABILITACJI LECZNICZEJ

BILANS POWIERZCHNI		
NR	NAZWA POMIESZCZENIA	POW.
0.1	GABINET LOGOPEDY Z TELEMEDYCYNĄ	16.0m2
0.2	HOL I RECEPCJA ZAKŁADU REHABILITACJI	24.3m2
0.3	GABINET TELEMEDYCYNY KARDIOLOGICZNEJ	16.9m2
0.4	GABINET REHABILITACJI	12.2m2
0.5	KOMUNIKACJA	6.7m2
0.37	TOALETA DLA NIEPEŁNOSPRAWNYCH	4.2m2

BUDYNEK NR 7
PARTER



UMYWALKA O WYM.OK. 52X45CM,
WOKÓŁ PŁYTKI BIAŁE
20X20CM DO
WYSOKOŚCI 150CM

UMYWALKA O WYMIARACH OK. 52X45CM,
WOKÓŁ PŁYTKI BIAŁE 20X20CM
DO WYSOKOŚCI 150CM

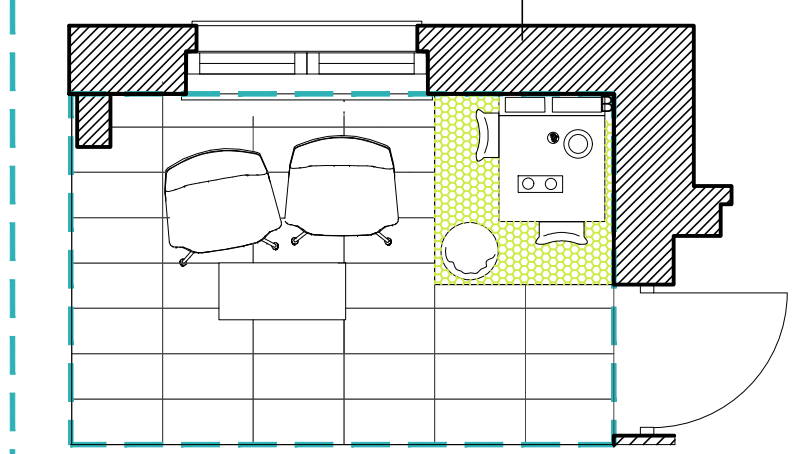
TABORET LEKARSKI
obrotowy z oparciem
– wysokość regulowana
– siedzisko miękkie
tapicerowane materiałem
skóropodobnym

SM SZAFKA MEDYCZNA
wym. 80x190xg143cm
– korpus szafki z blachy malowanej
proszkowo na kolor biały
– dolna półka zbudowana
– drzwi przeszkolne

ZAKŁAD
REHABILITACJI
LECZNICZEJ

ZAKŁAD
REHABILITACJI
LECZNICZEJ

KĄCIK DZIECIĘCY
WERSJA OPCJOINALNA



RZUT PARTERU BUDYNKU NR 7

KD KOZIKOWSKI DESIGN PRACOWNIA ARCHITEKTONICZNA 80-313 Gdańsk, ul. Zacisze 10, tel. (058) 552-02-53 arch. MARCIN KOZIKOWSKI			
TEMAT:	CENTRUM SZKOLENIOWO - REHABILITACYJNE "EUREKA" W SÓPOCIE PRZY UL. EMILII PLATER 7/9/11	BRANŻA:	ARCH.
PROJEKT:	PROJEKT WNETRZ	FAZA WYKONAWCZA:	
RYSUJEK:	RZUT PARTERU BUDYNKU NR 7	SKALA:	1:50
	IMIE I NAZWISKO	UPRAWNIENIA	PODPIS
PROJEKTANT:	arch. Marcin Kozikowski	2834/Gd/87	
SPRAWDZIŁ:			
			NR. RYS. 2